

**Брусника, Брусника**

**79893074885**

**9 060 000 ₽**

## Квартира

Количество комнат

3

Высота потолков

2.7 м

Жилая площадь

33.4 м<sup>2</sup>

Площадь кухни

22.6 м<sup>2</sup>

Общая площадь

82.88 м<sup>2</sup>

Этаж

5/9

## Детали объекта

Тип сделки

Продам

Раздел

[Квартиры](#)

Тип балкона

лоджия

Тип санузла

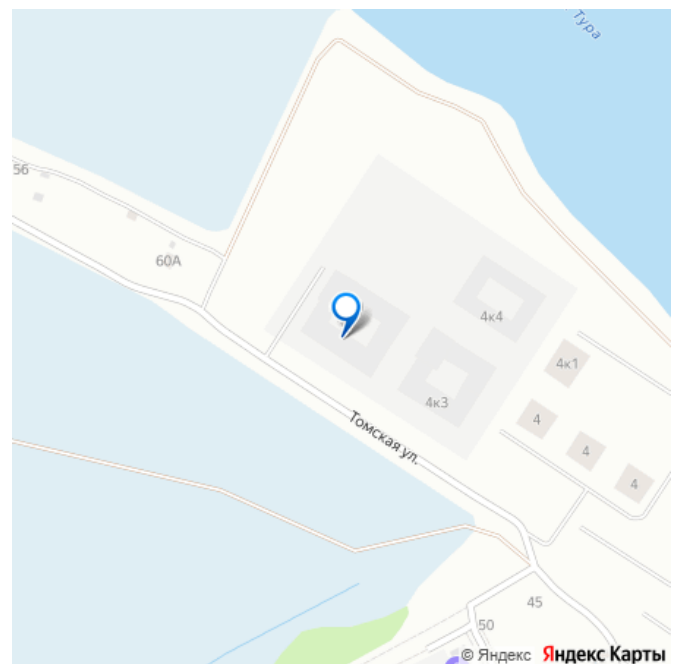
совмещенный

Вид из окна

на улицу

Ремонт

для заметок



Квартира в новостройке

да

---

Год сдачи

4 квартал 2026 г.

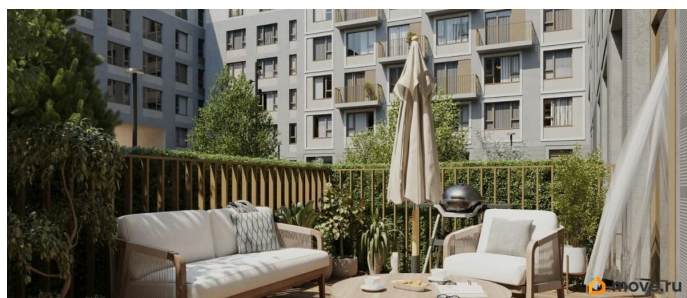
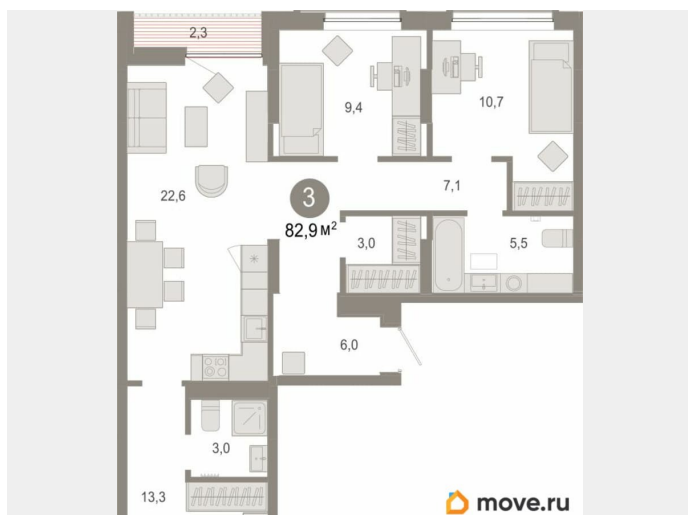
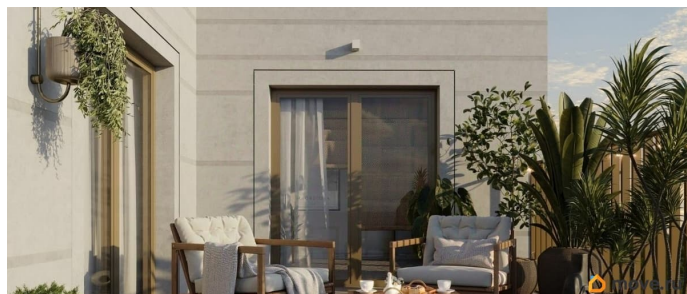
---

лифт

## Описание

Квартира с кухней-гостиной и тремя спальнями в Октябрьском на Туре. Особенности планировки: вид во двор, гардеробная, лоджия, мастер-спальня, предчистовая отделка, разнесённые спальни. квартиры в нашей базе: ОКТ09-Ж4.5.2. Район Проект расположен на берегу реки, в одном из самых живописных и экологичных районов Тюмени. За последние годы облик района изменился. По соседству с индивидуальной застройкой выросли многоквартирные дома. При проектировании «Октябрьского на Туре» нашей приоритетной задачей стало сохранение природного ландшафта: мы постарались деликатно вписать в него современную архитектуру. Квартал удачно расположен с точки зрения дорожной инфраструктуры. На автомобиле путь до центра города составит 15 минут. Добраться до набережной и главных тюменских достопримечательностей можно и на общественном транспорте. В пешей доступности находится автобусная остановка. Проект По мастер-плану здесь будет восемь домов. Ядро застройки составляют замкнутые кварталы переменной этажности. Их высотность понижается по мере приближения к реке. На углах участка мы разместили башни-доминанты. Одной из достопримечательностей квартала станет

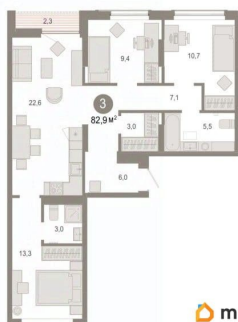
парк на Туре — здесь появится зеленая зона протяженностью около 6 километров для пеших и велопрогулок. Смысловая ось квартала — широкая главная улица с высаженными вдоль неё высокими деревьями. Они создают тень и работают как шумо- и пылезащитные экраны. Это место сосредоточения основных пешеходных и транспортных потоков, на сторону которых мы ориентировали большинство коммерческих помещений. Отсюда жители могут свернуть на тихие соседские улицы и попасть на внутриквартальную площадь — ещё одну точку притяжения. #zmsBgD





## БРУСНИКА

Скидки  
на квартиры  
до 38%



move.ru

