

Константин, Риелтор

**89251234567**

🕒 Создано: 03.03.2026 в 23:14

Обновлено: 31.03.2026 в 23:08

**Тюменская область, Тюмень, ул.**

**Арктическая, 9**

**12 180 000 ₹**

Тюменская область, Тюмень, ул. Арктическая, 9

Улица

[улица Арктическая](#)

### Квартира

Количество комнат

3

Общая площадь

82 м<sup>2</sup>

Этаж

6/12

### Детали объекта

Тип сделки

Продам

Раздел

[Квартиры](#)

Ремонт

с отделкой

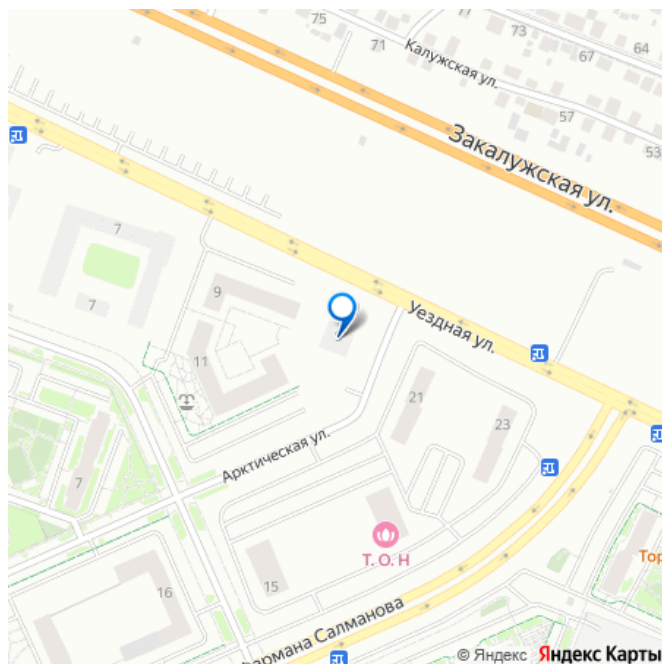
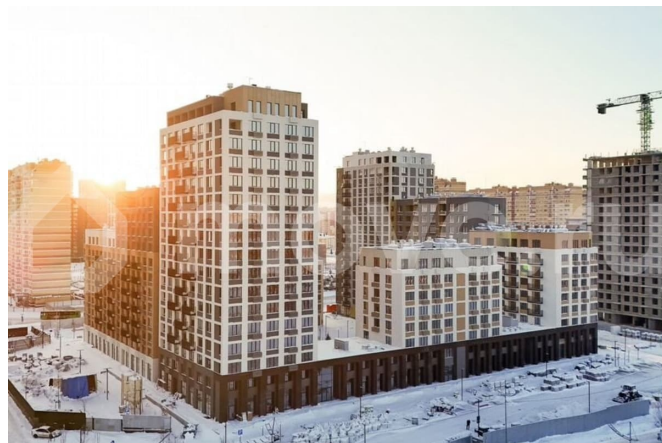
Квартира в новостройке

да

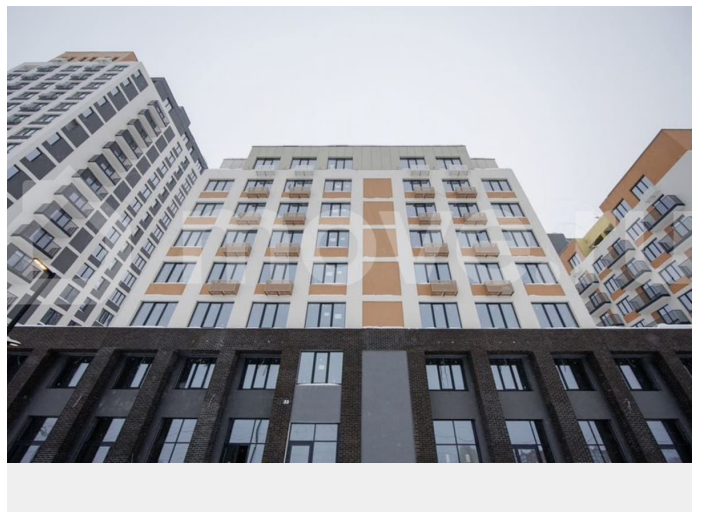
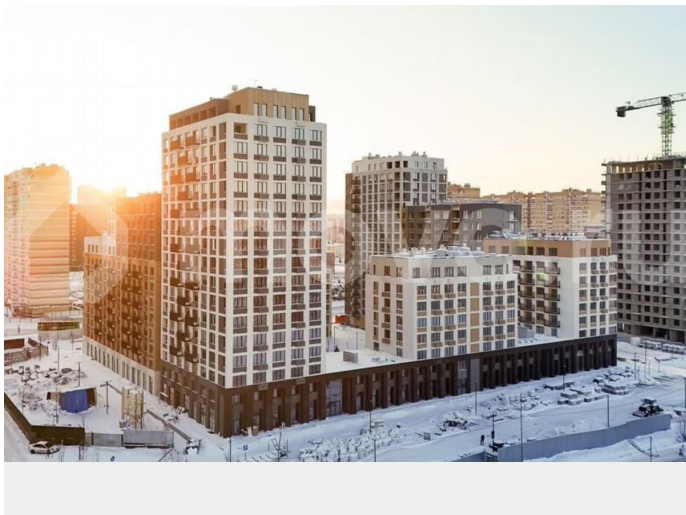
### Описание

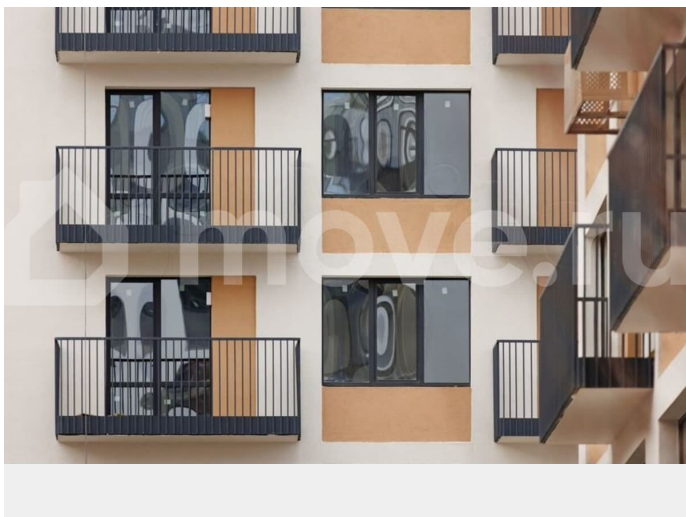
Квартира с подарком Прямая продажа • От застройщика — без комиссий • Без скрытых платежей, без наценок Что получаете сразу (на выбор) • Кондиционер — сразу после

для заметок



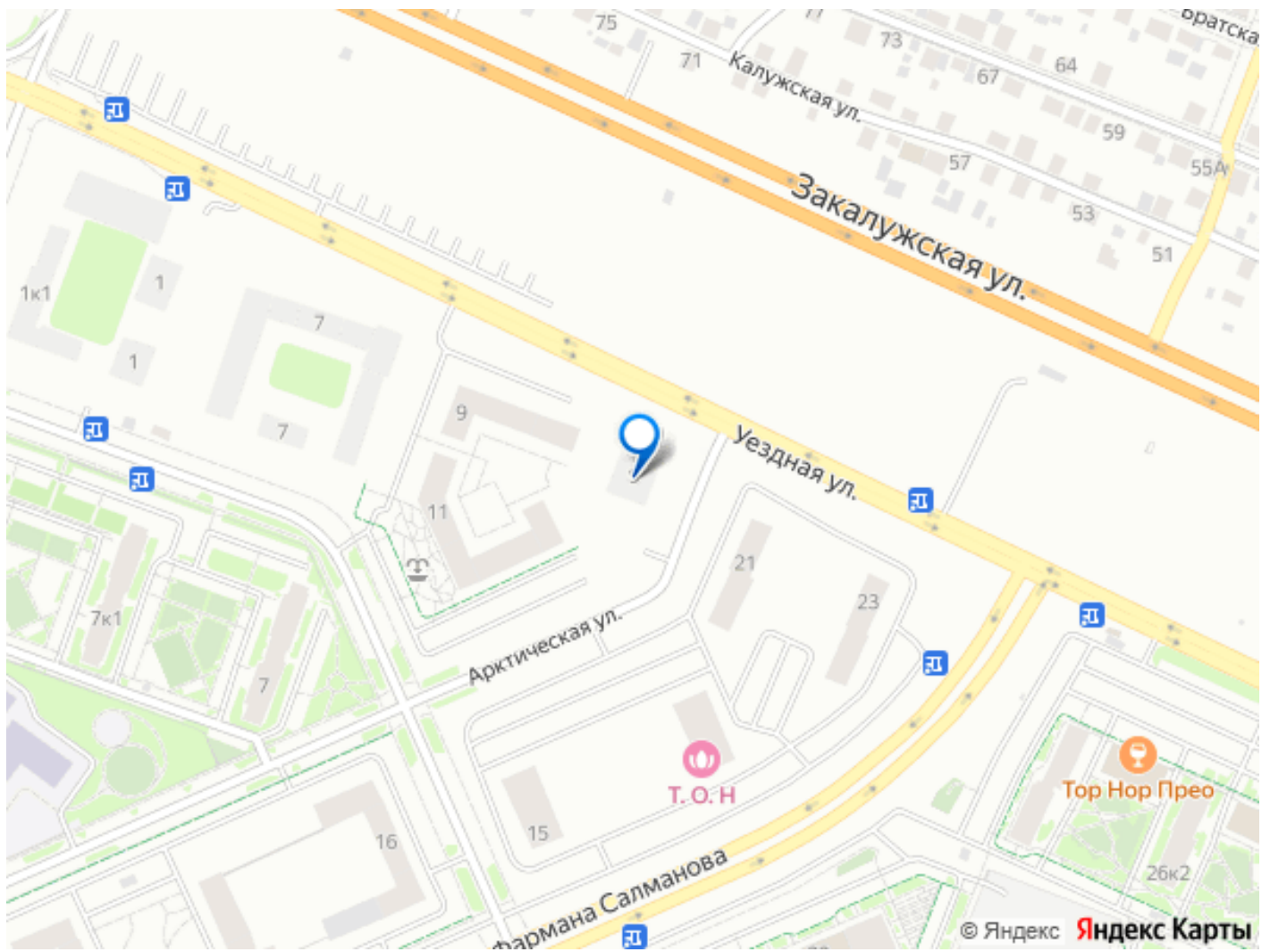
сделки • Приемка квартиры — в день выдачи  
ключей Расположение • Гимназия №4 — 2  
минуты • Детский сад №95 — 5 минут •  
Детский сад №60 — 7 минут • Поликлиника  
№5 — в 10 минутах от дома • Всего 15 минут  
на авто до центра города • Остановка  
общественного транспорта — в шаговой  
доступности • Активно развитый район —  
ваш капитал будет только расти • Парк  
Комарово для прогулок • Сквер Вьюжный •  
ТРЦ «Кристалл» — 10 минут на машине  
Условия, при которых это выгодно •  
Стандартная ипотека • Семейная ипотека —  
5 % на весь срок (без удорожания) • Комбо-  
ипотека • IT-ипотека • Рассрочка •  
Траншевая ипотека • Материнский капитал •  
Государственные сертификаты Почему  
выгодно • Помощь в оформлении ипотеки по  
сниженной ставке • Полная юридическая  
поддержка сделки Напишите или позвоните  
• Покажем, какие этажи ещё свободны • Без  
звонков, без уговоров • Только информация  
для решения Сохраните ? в избранное, чтобы  
не потерять





**СТАВКА 5%**  
**ТРАНШЕВАЯ ИПОТЕКА**  
**ТРЕЙД-ИН**  
**РАССРОЧКА**

The floor plan diagram shows a rectangular apartment unit with various rooms and dimensions. The overall dimensions are 4750 mm by 4250 mm. The layout includes a living area (13.24), a kitchen (4.75), a dining area (4.32), a bedroom (10.75), a bathroom (3.00), and a balcony (3.00). There is also a central area labeled '3C' (30.21). The plan is color-coded with green for living areas and blue for circulation spaces.



Move.ru - вся недвижимость России