

Брусника, Брусника

79893074885

Тюменская область, Тюмень, улица

Краснооктябрьская, 4к4

9 300 000 ₽

Тюменская область, Тюмень, улица Краснооктябрьская, 4к4

для заметок

Квартира

Количество комнат

3

Высота потолков

2.7 м

Жилая площадь

36.3 м²

Площадь кухни

22.1 м²

Общая площадь

84.75 м²

Этаж

3/7

Детали объекта

Тип сделки

Продам

Раздел

[Квартиры](#)

Тип балкона

2 балкона

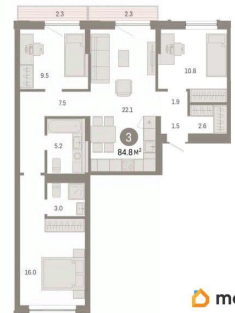
Ремонт

с отделкой

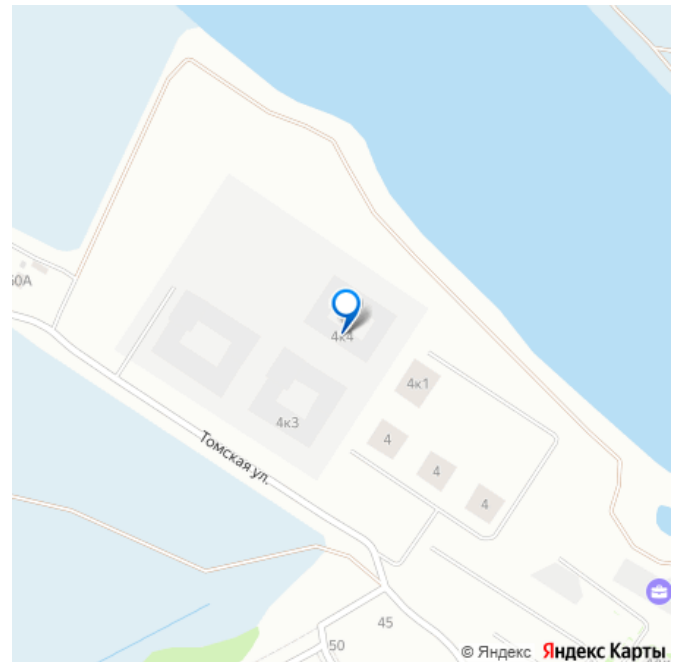
Квартира в новостройке

БРУСНИКА

Обменяй
квартиру
на новую



 move.ru



да

Год сдачи

2 квартал 2026 г.

Покупка в ипотеку

да

возможна ипотека, лифт

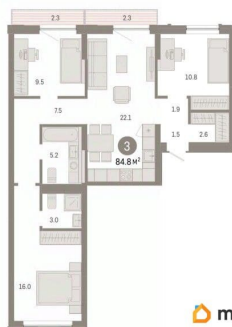
Описание

Квартира с кухней-гостиной и тремя спальнями в Октябрьском на Туре. Особенности планировки: балкон, вид во двор, гардеробная, мастер-спальня, предчистовая отделка, разнесённые спальни. квартиры в нашей базе: ОКТ-10-6-6.3.5. Район Проект расположен на берегу реки, в одном из самых живописных и экологичных районов Тюмени. За последние годы облик района изменился. По соседству с индивидуальной застройкой выросли многоквартирные дома. При проектировании «Октябрьского на Туре» нашей приоритетной задачей стало сохранение природного ландшафта: мы постарались деликатно вписать в него современную архитектуру. Квартал удачно расположен с точки зрения дорожной инфраструктуры. На автомобиле путь до центра города составит 15 минут. Добраться до набережной и главных тюменских достопримечательностей можно и на общественном транспорте. В пешей доступности находится автобусная остановка. Проект По мастер-плану здесь будет восемь домов. Ядро застройки составляют замкнутые кварталы переменной этажности. Их высотность понижается по мере приближения к реке. На углах участка мы разместили башни-доминанты. Одной из достопримечательностей квартала станет

парк на Туре — здесь появится зеленая зона протяженностью около 6 километров для пеших и велопрогулок. Смысловая ось квартала — широкая главная улица с высаженными вдоль неё высокими деревьями. Они создают тень и работают как шумо- и пылезащитные экраны. Это место сосредоточения основных пешеходных и транспортных потоков, на сторону которых мы ориентировали большинство коммерческих помещений. Отсюда жители могут свернуть на тихие соседские улицы и попасть на внутриквартальную площадь — ещё одну точку притяжения. #Z41d0l

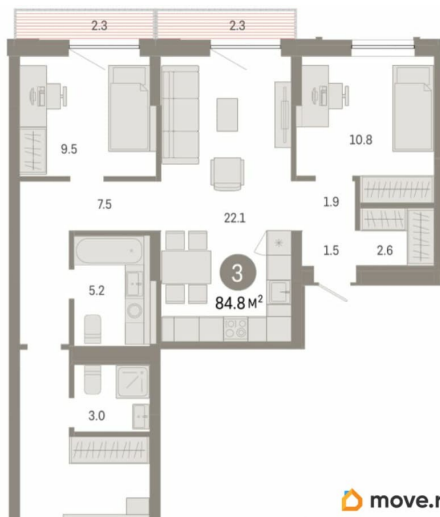
БРУСНИКА

Обменяй
квартиру
на новую



 move.ru





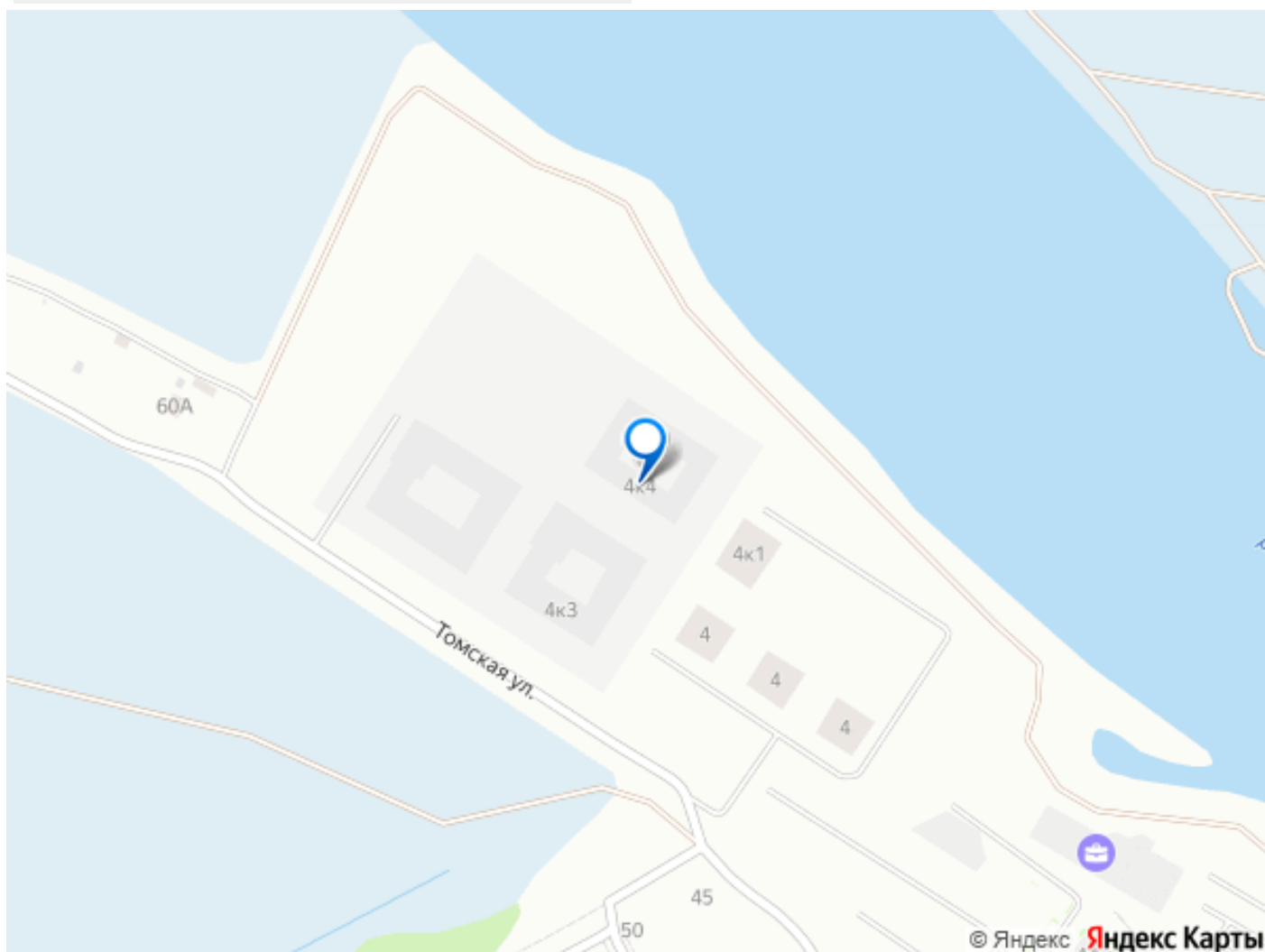
move.ru



move.ru



move.ru



© Яндекс Яндекс Карты

