

Брусника, Брусника

79683032508

16 920 000 ₽

Квартира

Количество комнат

3

Высота потолков

2.7 м

Жилая площадь

37.2 м²

Площадь кухни

23.1 м²

Общая площадь

88.16 м²

Этаж

4/7

Детали объекта

Тип сделки

Продам

Раздел

[Квартиры](#)

Тип балкона

2 балкона

Тип санузла

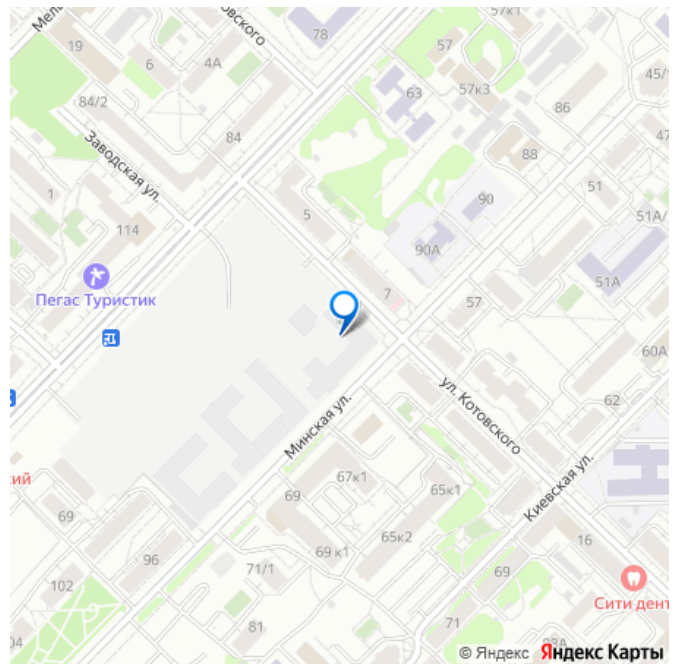
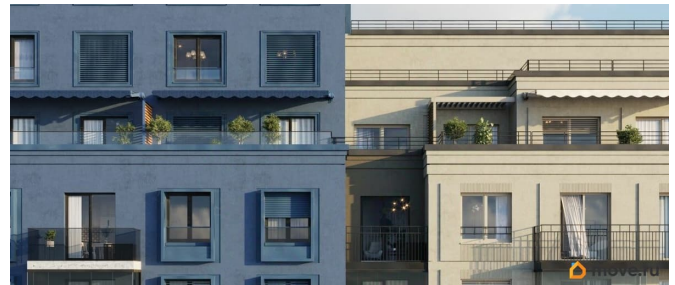
совмещенный

Вид из окна

на улицу

Квартира в новостройке

для заметок



Год сдачи

4 квартал 2026 г.

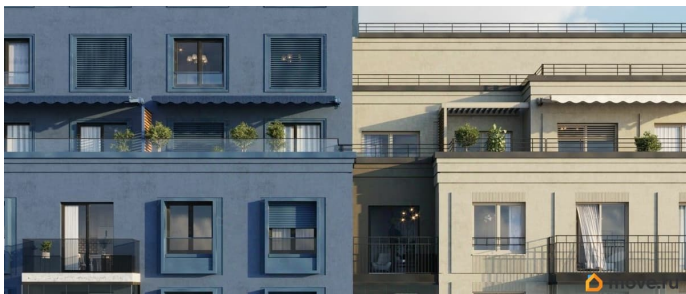
лифт

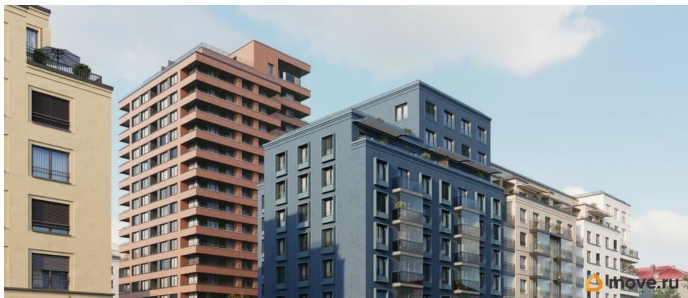
Описание

3-комн. квартира с предчистовой отделкой в Кварталы «На Минской» на 4 этаже. Общая площадь: 88.16 кв.м., жилая: 37.2 кв.м., площадь просторной кухни-гостиной: 23.1 кв.м. Квартира - распашонка, выходит окнами на обе стороны дома одновременно, комнаты в течение дня равномерно освещены. В квартире два балкона, два совмещенных санузла. Высота потолков 2.7 м. Дом монолитный, многоподъездный, переменной этажности, от 7 до 16 этажей. Квартира находится в 4-й секции высотой 7 этажей в корпусе 1. На этаже 5 квартир. В подъезде 1 грузовой лифт. Окончание строительства - 4 квартал 2026 года. Оформление сделки по договору долевого участия. Квартира с кухней-гостиной и тремя спальнями в кварталах «На Минской». Особенности планировки: балкон, мастер-спальня, панорамное остекление, постирочная, предчистовая отделка, разнесённые спальни. квартиры в нашей базе: МНС01-Ж4.4.1. В сердце города Кварталы «На Минской» находятся в самом центре. За десять минут можно дойти до площади 400-летия Тюмени и Большого Драматического театра, Тюменского индустриального и медицинского университетов, спортивного комплекса «Строймаш», ТРЦ «Гудвин» и «Премьер», Тюменского технопарка. Поблизости много детских садов, школ и поликлиник. Пространство разного опыта Создавая кварталы «На Минской» мы

вдохновлялись Хакскими дворами в Берлине и улицей Давида Агмашенебели в Тбилиси. И первые и вторая — яркие разнообразные пространства, сформированные прогрессивными архитекторами и притягивающие городских интеллектуалов. Престижная недвижимость здесь соседствует с барами, ресторанами, креативными кластерами и бюро, дизайнерскими лавками. Полезные улицы

Кварталы «На Минской» свяжет сеть променадов, автомобильных проездов и велодорожек. Уличный фронт проекта мы сформируем с помощью аллейной посадки деревьев. Они создадут тень для ресторанов и кафе на первых этажах, визуально отделят проезжую и пешеходную части, снизят объём пыли и уровень шума. Мы реализуем проект в районе с развитой базовой инфраструктурой. И поэтому тщательно подошли к программированию коммерции, посчитав, что её основная задача — «закрывать» более высокие потребности жителей. Здесь может появиться пекарня с вкусными круассанами, турагентство на случай, если захочется перезимовать в Сочи, массажный кабинет, ресторан, когда надоело есть дома и многое другое. #Z47fvm

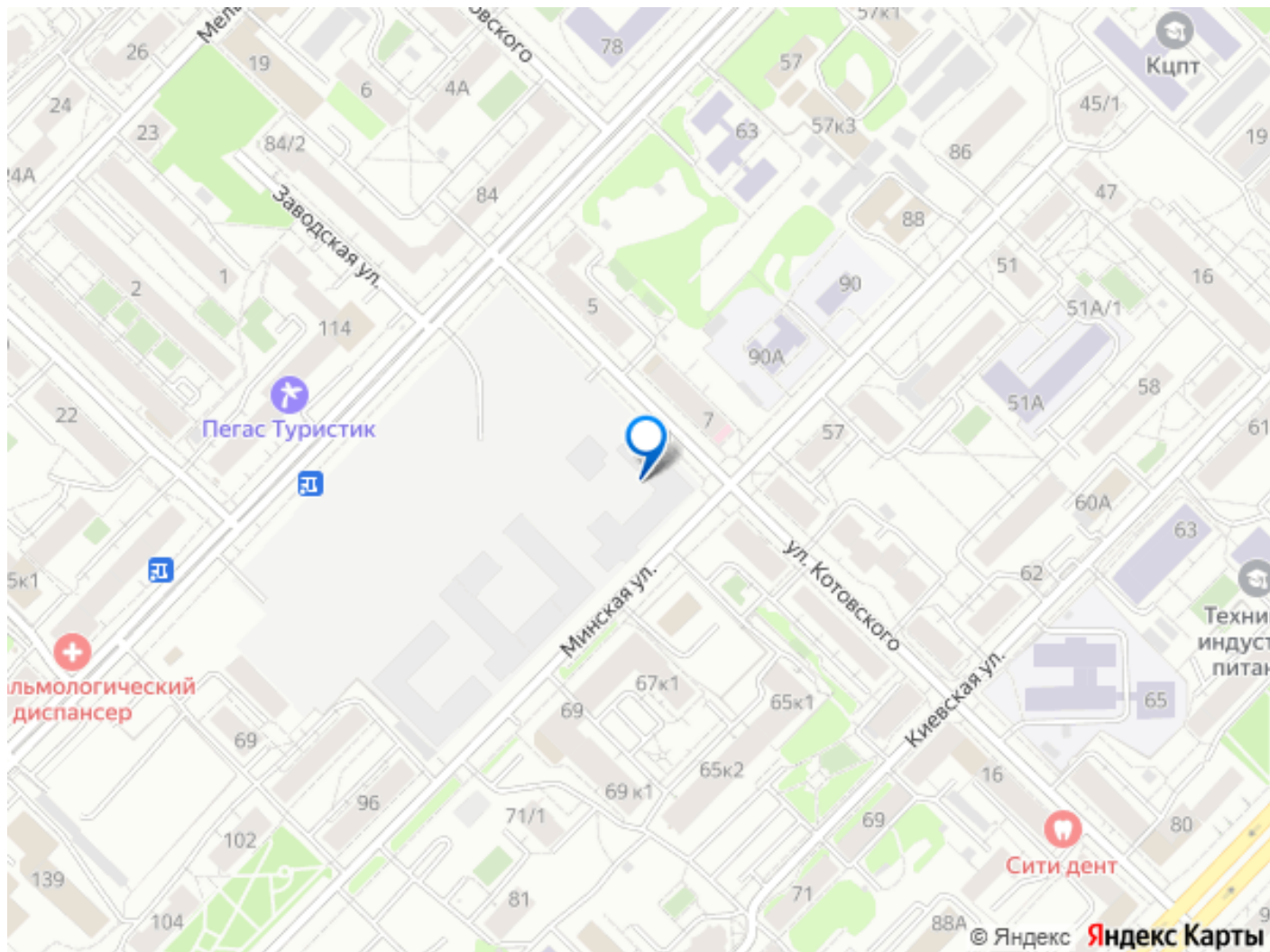




БРУСНИКО

Скидки
на квартиры
до 38%





Move.ru - вся недвижимость России