

Брусника Тюмень, Брусника Тюмень  
89251234567

Создано: 09.02.2026 в 22:21  
Обновлено: 09.02.2026 в 22:21

Тюменская область, Тюмень, ул. Минская,  
92

15 800 000 ₽

Тюменская область, Тюмень, ул. Минская, 92

Улица

[улица Минская](#)

Квартира

Количество комнат

3

Общая площадь

88.2 м<sup>2</sup>

Этаж

6/7

Детали объекта

Тип сделки

Продам

Раздел

[Квартиры](#)

Ремонт

с отделкой

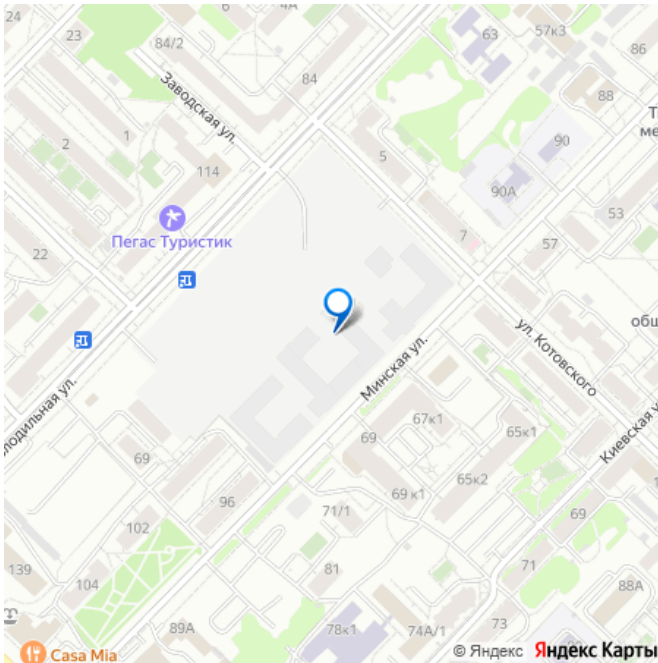
Квартира в новостройке

да

Описание

Трехкомнатная квартира от застройщика с предчистовой отделкой в Кварталы «На Минской» на 6 этаже. Общая площадь: 88.24 кв.м. Высота потолков 2.7 м. Дом

для заметок



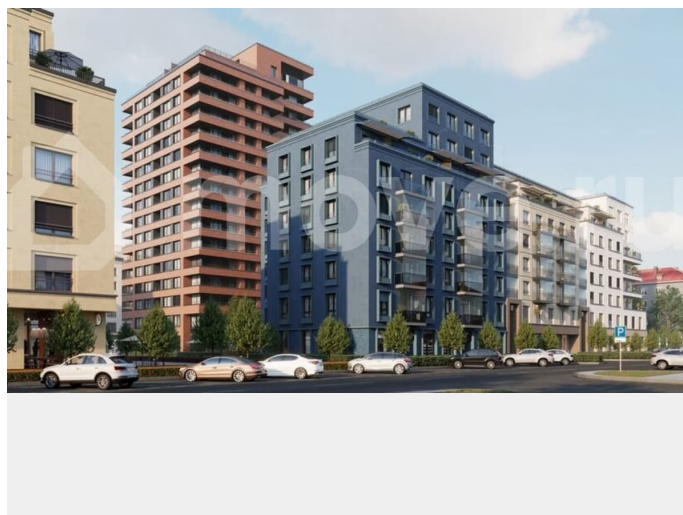
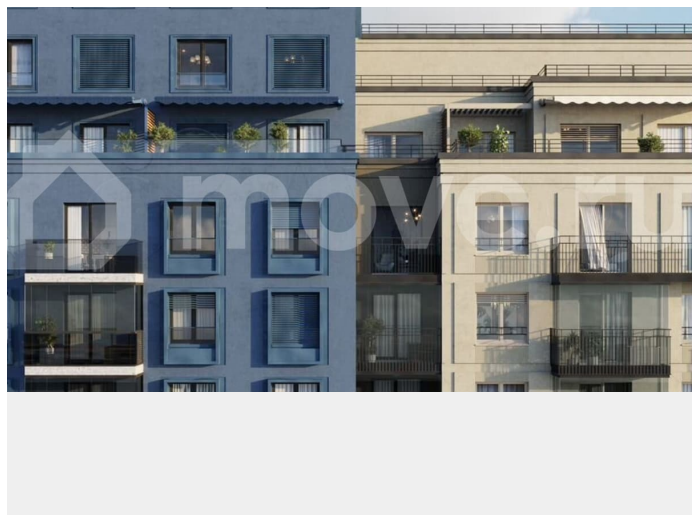
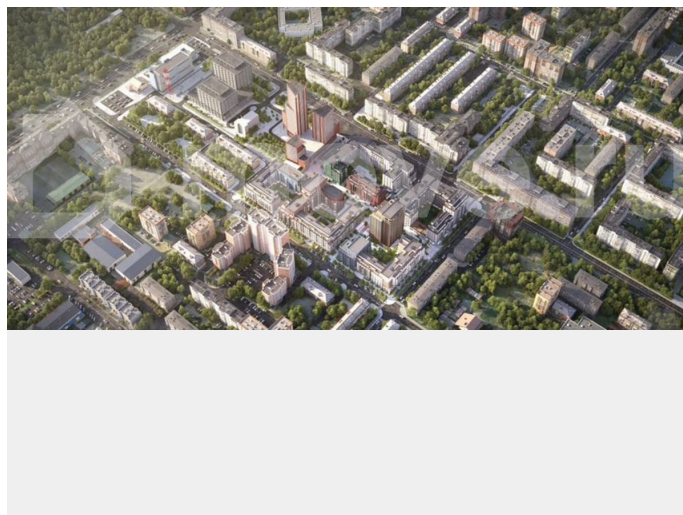
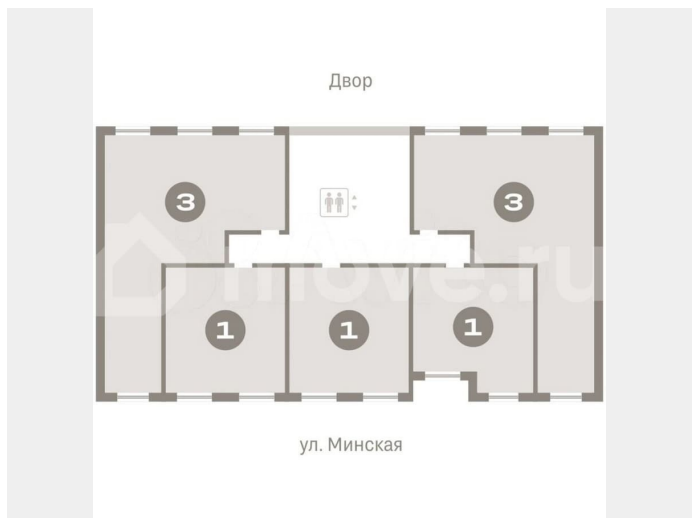
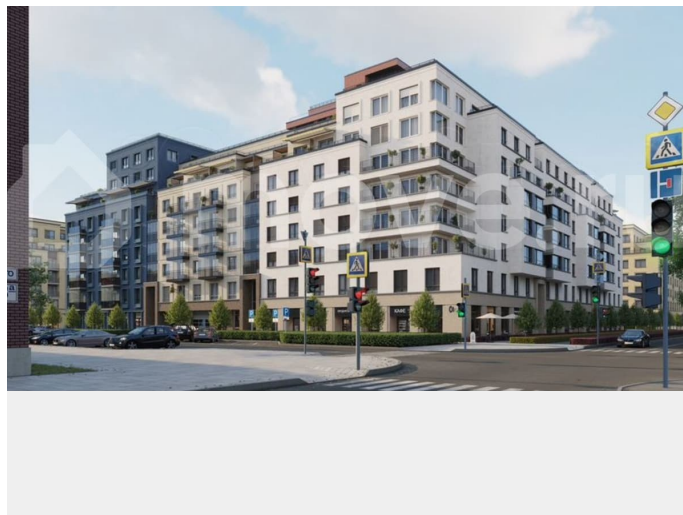
монолитный, многоподъездный, переменной этажности, от 7 до 16 этажей. Квартира находится в 4-й секции высотой 7 этажей в корпусе 1. На этаже 5 квартир. В подъезде 1 грузовой лифт. Окончание строительства - 4 квартал 2026 года. Оформление сделки по договору долевого участия. Квартира с кухней-гостиной и тремя спальнями в кварталах «На Минской». Особенности планировки: балкон, предчистовая отделка, разнесённые спальни. № квартиры в нашей базе: МНС01-Ж4.6.1. В сердце города

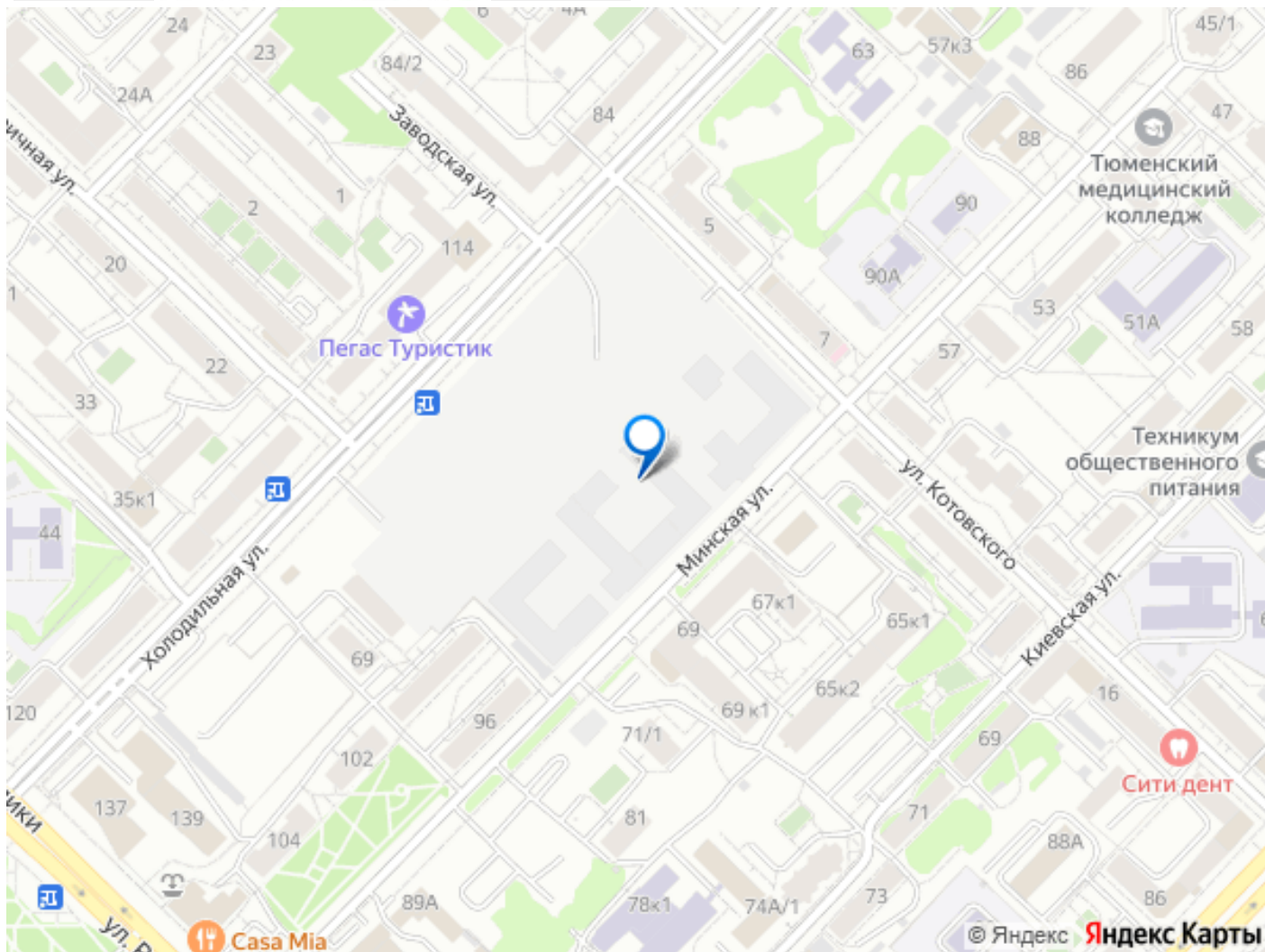
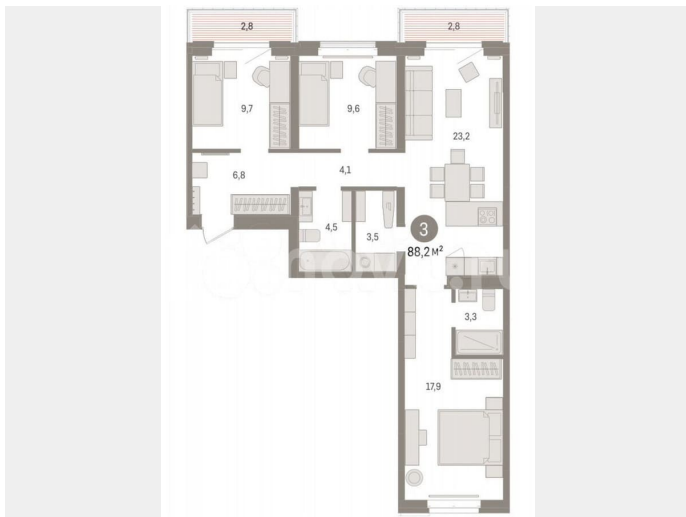
Кварталы «На Минской» находятся в самом центре. За десять минут можно дойти до площади 400-летия Тюмени и Большого Драматического театра, Тюменского индустриального и медицинского университетов, спортивного комплекса «Строймаш», ТРЦ «Гудвин» и «Премьер», Тюменского технопарка. Поблизости много детских садов, школ и поликлиник.

Пространство разного опыта Создавая кварталы «На Минской» мы вдохновлялись Хакскими дворами в Берлине и улицей Давида Агмашенебели в Тбилиси. И первые и вторая — яркие разнообразные пространства, сформированные прогрессивными архитекторами и притягивающие городских интеллектуалов. Престижная недвижимость здесь соседствует с барами, ресторанами, креативными кластерами и бюро, дизайнерскими лавками. Полезные улицы

Кварталы «На Минской» свяжет сеть променадов, автомобильных проездов и велодорожек. Уличный фронт проекта мы сформируем с помощью аллеи посадки деревьев. Они создадут тень для ресторанов и кафе на первых этажах, визуально отделят проезжую и пешеходную части, снизят объём пыли и уровень шума. Мы реализуем проект в районе с развитой базовой инфраструктурой.

И поэтому тщательно подошли к программированию коммерции, посчитав, что её основная задача — «закрывать» более высокие потребности жителей. Здесь может появиться пекарня с вкусными круассанами, турагентство на случай, если захочется перезимовать в Сочи, массажный кабинет, ресторан, когда надоело есть дома и многое другое.





Move.ru - вся недвижимость России