

Брусника, Брусника

79683032508

14 860 000 ₽

Квартира

Количество комнат

3

Высота потолков

2.7 м

Жилая площадь

34.2 м²

Площадь кухни

22.7 м²

Общая площадь

93.91 м²

Этаж

5/7

Детали объекта

Тип сделки

Продам

Раздел

[Квартиры](#)

Тип балкона

2 балкона

Ремонт

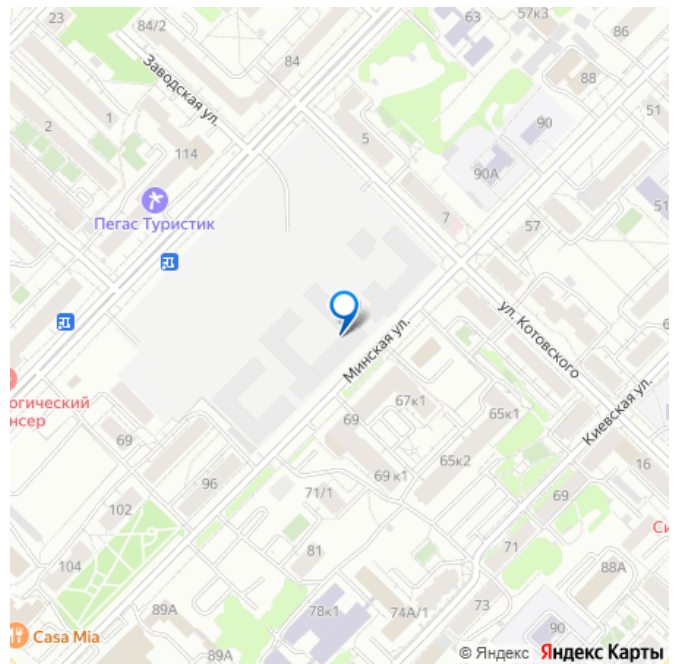
с отделкой

Квартира в новостройке

да

Год сдачи

для заметок



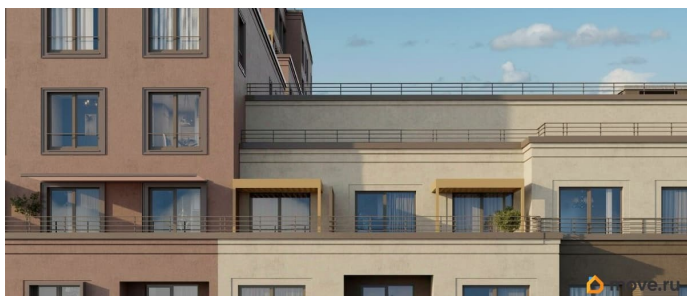
лифт, парковка

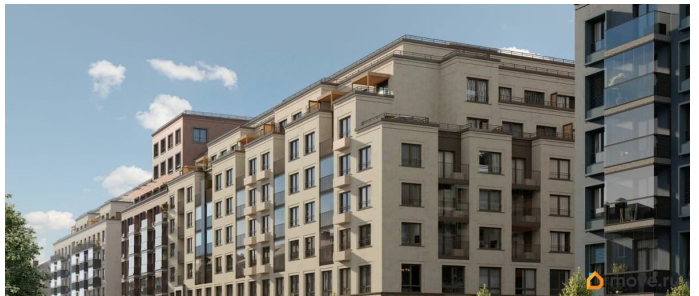
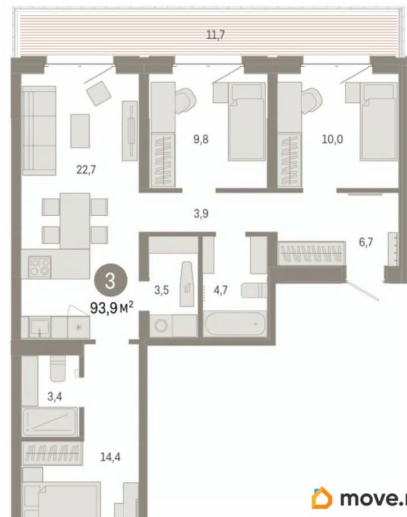
Описание

Продается 3-комн. квартира с предчистовой отделкой в Кварталы «На Минской» на 5 этаже. Общая площадь: 93.91 кв.м., жилая: 34.2 кв.м., площадь просторной кухни-гостиной: 22.7 кв.м. Квартира - распашонка, очень светлая, без проходных комнат, планировка комфортна для больших семей. В квартире два балкона, два совмещенных санузла. Наличие в квартире террасы дает возможность для обустройства дополнительной площади. Высота потолков 2.7 м. Дом монолитный, многоподъездный, переменной этажности, от 7 до 11 этажей. Квартира находится в 7-й секции высотой 7 этажей в корпусе 2. На этаже 5 квартир. В подъезде 1 пассажирский и 1 грузовой лифт. Окончание строительства - 1 квартал 2027 года. Оформление сделки по договору долевого участия. Квартира с кухней-гостиной и тремя спальнями в кварталах «На Минской». Особенности планировки: балкон, вид во двор, мастер-спальня, постирочная, предчистовая отделка, разнесённые спальни, тёплая лоджия. квартиры в нашей базе: МНС02-Ж7.5.5. В сердце города Кварталы «На Минской» находятся в самом центре. За десять минут можно дойти до площади 400-летия Тюмени и Большого Драматического театра, Тюменского индустриального и медицинского университетов, спортивного комплекса «Строймаш», ТРЦ «Гудвин» и «Премьер», Тюменского технопарка. Поблизости много детских садов, школ и поликлиник. Пространство разного опыта Создавая кварталы «На Минской» мы

вдохновлялись Хакскими дворами в Берлине и улицей Давида Агмашенебели в Тбилиси. И первые и вторая — яркие разнообразные пространства, сформированные прогрессивными архитекторами и притягивающие городских интеллектуалов. Престижная недвижимость здесь соседствует с барами, ресторанами, креативными кластерами и бюро, дизайнерскими лавками. Полезные улицы

Кварталы «На Минской» свяжет сеть променадов, автомобильных проездов и велодорожек. Уличный фронт проекта мы сформируем с помощью аллеи посадки деревьев. Они создадут тень для ресторанов и кафе на первых этажах, визуально отделят проезжую и пешеходную части, снизят объём пыли и уровень шума. Мы реализуем проект в районе с развитой базовой инфраструктурой. И поэтому тщательно подошли к программированию коммерции, посчитав, что её основная задача — «закрывать» более высокие потребности жителей. Здесь может появиться пекарня с вкусными круассанами, турагентство на случай, если захочется перезимовать в Сочи, массажный кабинет, ресторан, когда надоело есть дома и многое другое. #25gvVA



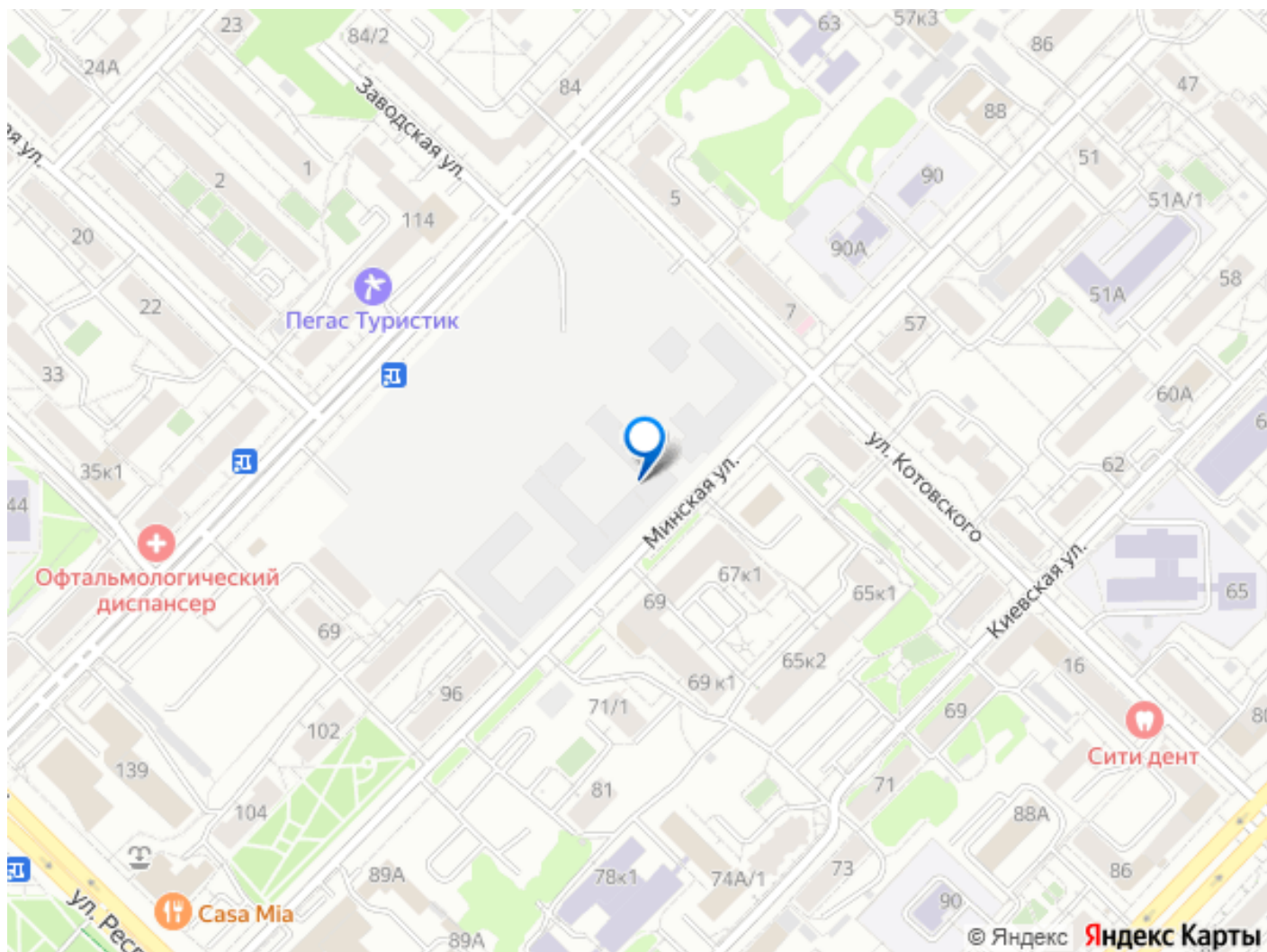


БРУСНИКО

Скидки
на квартиры
до 38%



move.ru



Move.ru - вся недвижимость России