

Тюменская область, Тюмень, ул. Полевая,  
93

**12 498 000 ₽**

Тюменская область, Тюмень, ул. Полевая, 93

Улица

[улица Полевая](#)

## Квартира

Количество комнат

3

Общая площадь

94.7 м<sup>2</sup>

Этаж

17/19

## Детали объекта

Тип сделки

Продам

Раздел

[Квартиры](#)

Ремонт

с отделкой

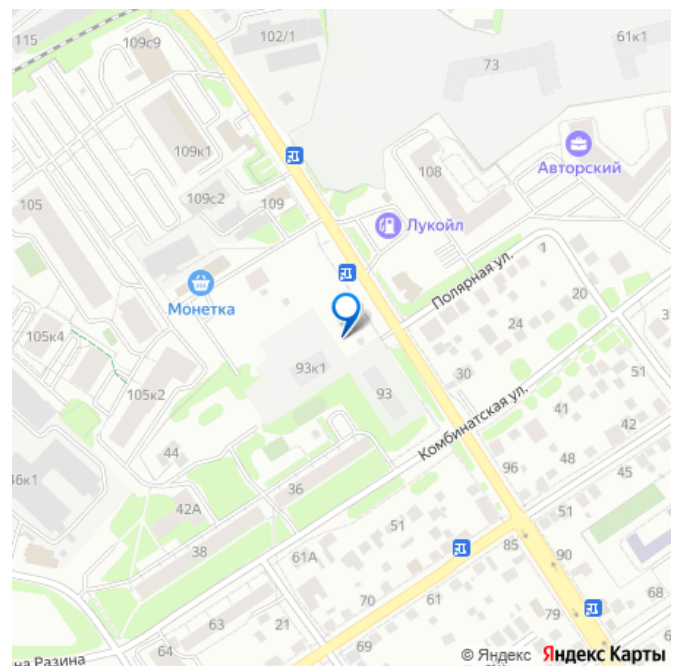
Квартира в новостройке

да

## Описание

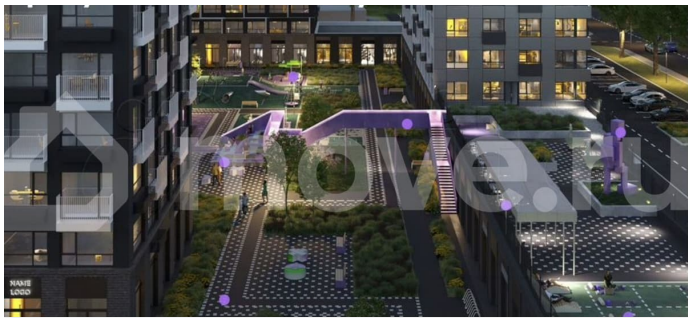
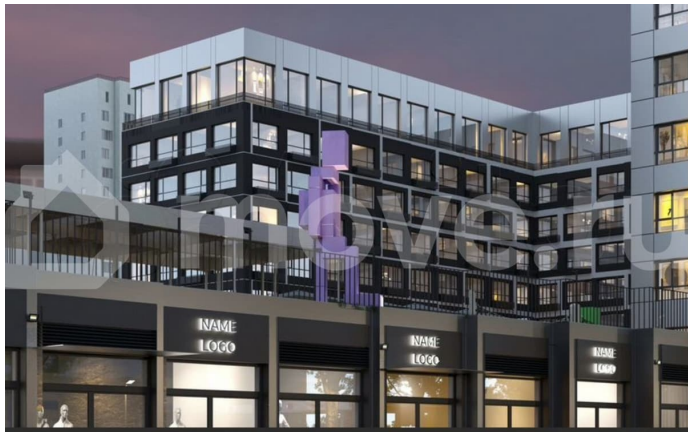
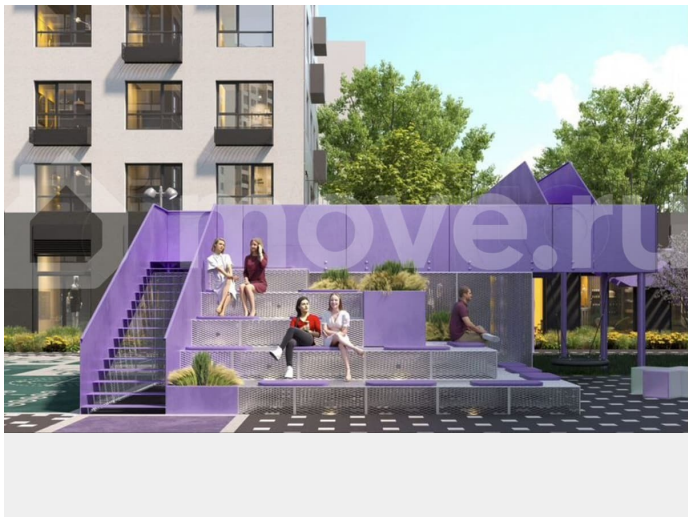
КВАРТИРА ОТ ЗАСТРОЙЩИКА СКИДКА 378 480  
РУБЛЕЙ СЕМЕЙНАЯ ИПОТЕКА ОТ 2,2% Трейд -  
ин на квартиры обмен сразу РАССРОЧКА 0%  
ИПОТЕКА 0,11 для всех, не семейная ипотека

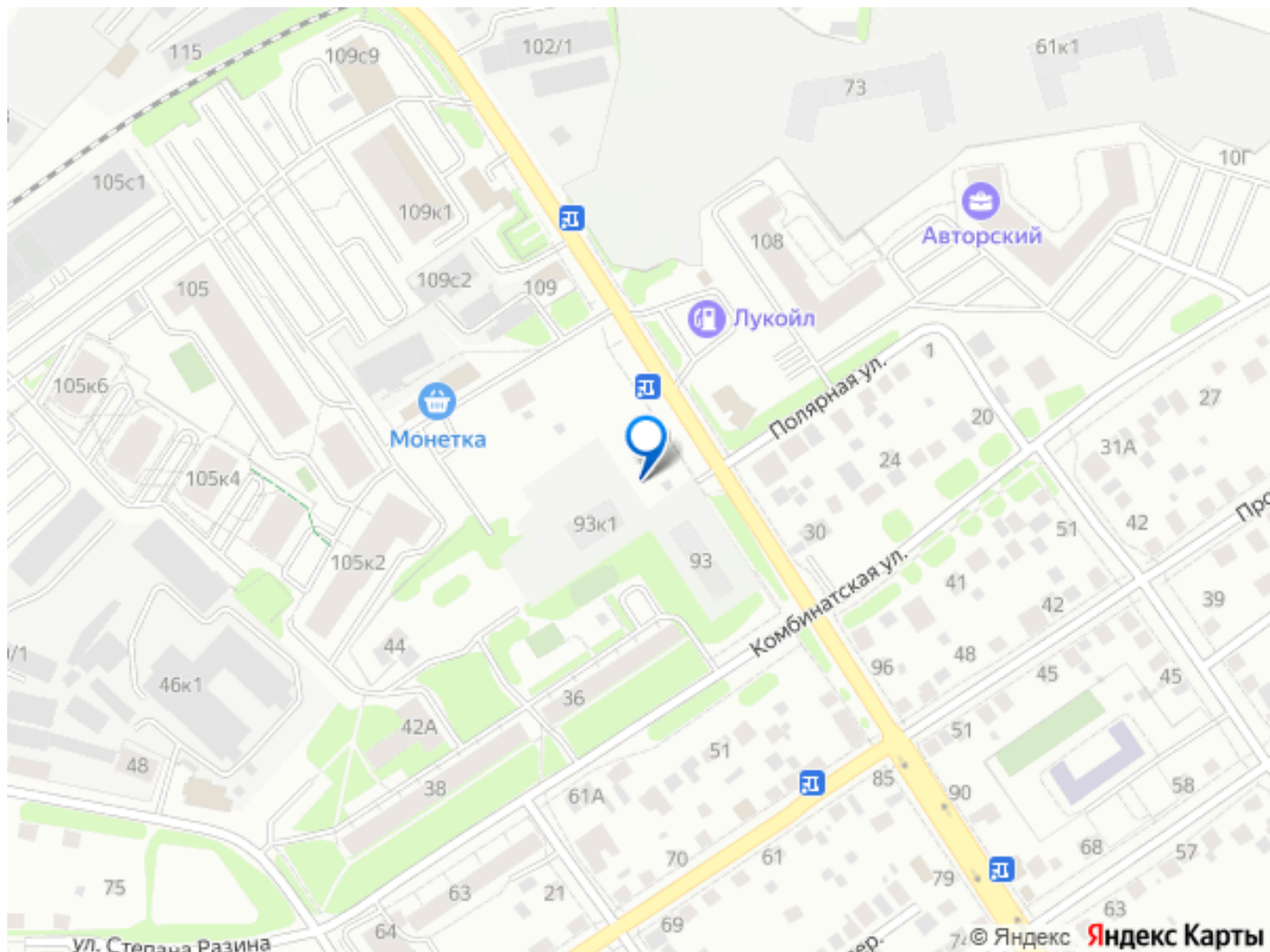
для заметок



от АЛЬФА банка БАЗОВАЯ ИПОТЕКА ОТ 13,9  
на весь срок Траншевая ипотека — Угловое  
остекление — Окна на 2 стороны —  
Просторная кухня-гостиная — Мастер-  
спальня — Гардеробная — 2 санузла —  
Квартира с видом во двор ЖК Плэй  
разноэтажные корпуса, поддерживающие  
фронты улиц, просторный закрытый двор,  
динамические фасады с активной пластикой  
и сервисами для жителей на 1ом этаже —  
новое качество жизни для горожан в  
сложившемся районе, созданные с  
вниманием к деталям девелопером и  
архитектором. 19-этажная архитектурная  
доминанта с эффектом паруса и камерная  
секция формирует динамичный силуэт и  
новый акцент ул. Полевая Металлические  
балконы создают градиент от тёмного к  
светлому, большие окна и панорамные виды  
на город Игровая тематика превращает двор  
в пространство достижений: 800-метровая  
«змейка» соединяет очереди, проходя через  
зоны отдыха и игр. Малые формы  
вдохновлены Тетрисом - стилобат, йога-  
площадка, качели шахматы и геопластик  
делают двор живым, динамичным и  
вовлекающим. ЖК ПЛЭЙ ТОПОВАЯ ЛОКАЦИЯ  
всего 10 минут до центра без пробок и  
мостов, район обновляется по масштабной  
программе До Экопарка Затюменского 15  
минут пешком До Моста Влюбленных 5 минут  
на машине Школы и детские сады в 15  
минутах ходьбы







Move.ru - вся недвижимость России