

**Власов Иван, Риелтор**

**89251234567**

🕒 Создано: 16.03.2026 в 23:16

🔄 Обновлено: 09.04.2026 в 22:45

**Тюменская область, Тюмень, ул. Полевая,  
93**

**12 498 000 ₽**

Тюменская область, Тюмень, ул. Полевая, 93

Улица

[улица Полевая](#)

### Квартира

Количество комнат

3

Общая площадь

94.7 м<sup>2</sup>

Этаж

17/19

### Детали объекта

Тип сделки

Продам

Раздел

[Квартиры](#)

Ремонт

с отделкой

Квартира в новостройке

да

### Описание

Семейная ипотека 4% до сдачи дома, далее 5% на весь срок Траншевая ипотека, рассрочка Срок сдачи 4 квартал 2027 Проект выделяется сложной геометрией фасадов,

для заметок



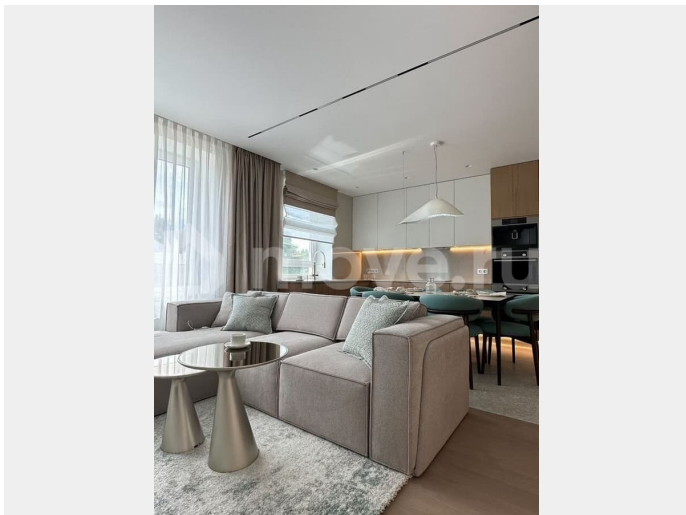
игрой фактур и неожиданными цветовыми акцентами. Здесь нет унылой монотонности: панельные вставки соседствуют с витражным остеклением, а эркеры и террасы разрушают монотонность линий. Это смелое решение девелопера — создать не просто «коробки для жизни», а эстетически значимый объект. «Плей» заставляет прохожих замедлять шаг и поднимать голову вверх. В этом смысле комплекс выполняет важную миссию: он воспитывает вкус к городской среде и доказывает, что жилье в Тюмени может быть таким же фотогеничным, как в Москве или Санкт-Петербурге. Концепция комплекса строится вокруг идеи «город в городе». Здесь продумано все для тех, кто устал от транзитного характера мегаполиса. Внутренний двор — это не асфальтовый пятак с качелями, а продуманное ландшафтное пространство с зонами для тихого отдыха, воркаутом и, конечно, современными детскими площадками. Местоположение ЖК «Плей» — еще один козырь в его колоде. Комплекс расположен в динамично развивающемся районе, который находится на стыке спального комфорта и городской доступности. Это не промзона и не глухая окраина, а территория с уже сложившейся инфраструктурой, но с амбициями на будущее. Главный плюс локации — транспортная артерия. Жители получают одинаково быстрый доступ к центру Тюмени (где сосредоточены основные места приложения сил, театры и рестораны) и выезд из города. Это идеальный баланс для тех, кто ценит тишину во дворе, но не готов жертвовать столичным ритмом жизни. В шаговой доступности — всё необходимое для ежедневного счастья: супермаркеты, аптеки, отделения банков и, что критически важно для молодого района, школы и детские сады.

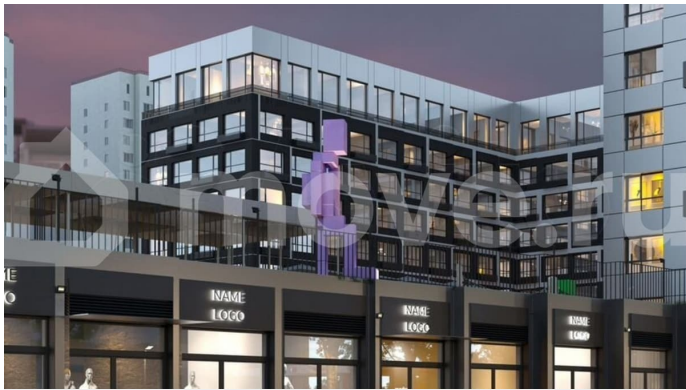


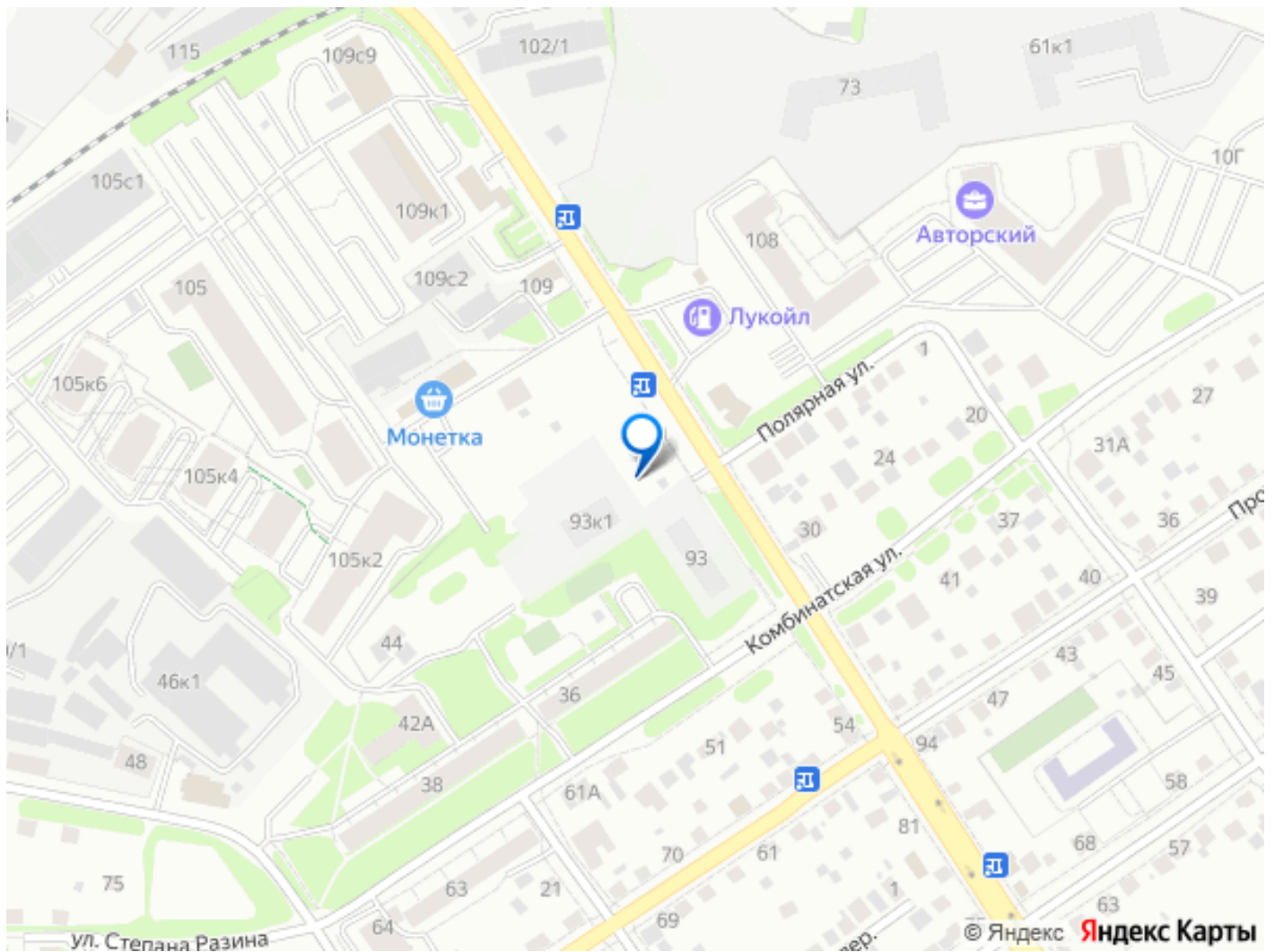
Тюмень не стоит на месте, и район вокруг «Плея» обрастает новыми сервисами буквально на глазах. Здесь уже сейчас чувствуется пульс жизни, который не затихает с наступлением сумерек, но при этом не превращается в шумный вокзал.

Почему выгодно работать со мной: ? Покупка без комиссии ? Подбор квартиры за 1-2 дня ? Бесплатное одобрение ипотеки и лучшие условия ? Подберем варианты под ваши возможности ? Работаем со всеми застройщиками города Не подходит эта планировка? У нас есть десятки других! Напишите свои критерии (район, площадь, цена), и я оперативно пришлю персональную подборку. На фото — идеи дизайна. Наличие и цена актуальны на момент публикации

Кондиционер в подарок ? **ГАРАНТИРУЕМ ЮРИДИЧЕСКУЮ И ФИНАНСОВУЮ БЕЗОПАСНОСТЬ** Не упустите шанс стать обладателем современного жилья! Выгодное вложение и комфортное место для жизни. Пишите, звоните, организую просмотр в удобное для вас время







Move.ru - вся недвижимость России