

Создано: 07.07.2025 в 12:24

Обновлено: 15.12.2025 в 21:00

https://tyumen.move.ru/objects/9282478728

Екатерина Андреевна Андриянова,

Этажи Тюмень

79199323958

Тюменская область, Тюмень,

Ставропольская улица, 10

14 700 000 ₽

Тюменская область, Тюмень, Ставропольская улица, 10

Улица

[улица Ставропольская](#)

Квартира

Количество комнат

3

Высота потолков

3.13 м

Площадь кухни

31.5 м²

Общая площадь

94.8 м²

Этаж

3/4

Детали объекта

Тип сделки

Продам

Раздел

[Квартиры](#)

Тип балкона

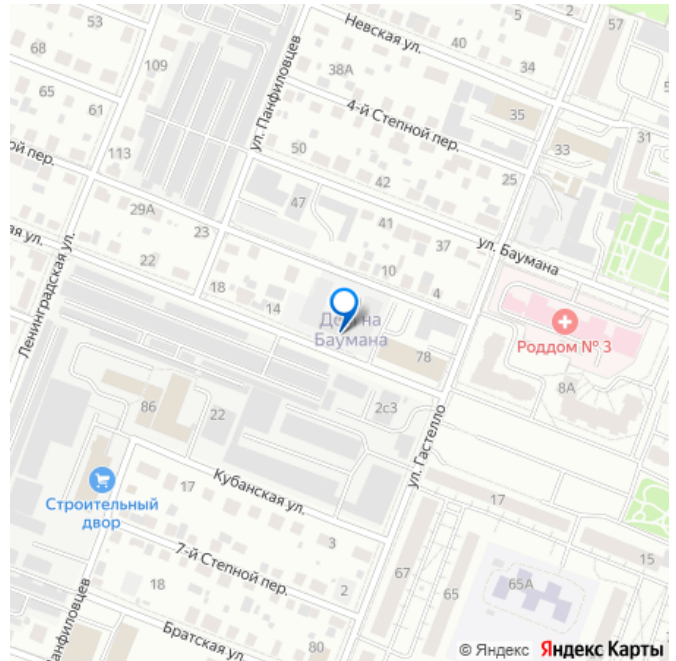
балкон

Тип санузла

совмещенный

Ремонт

для заметок



без ремонта

Квартира в новостройке

да

Год сдачи

1 квартал 2024 г.

Покупка в ипотеку

да

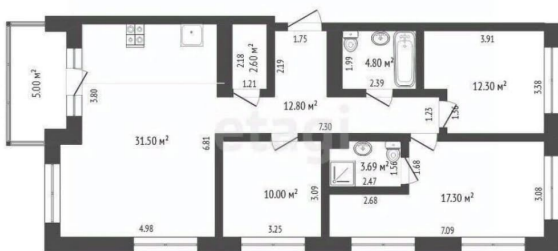
возможна ипотека, лифт, парковка

Описание

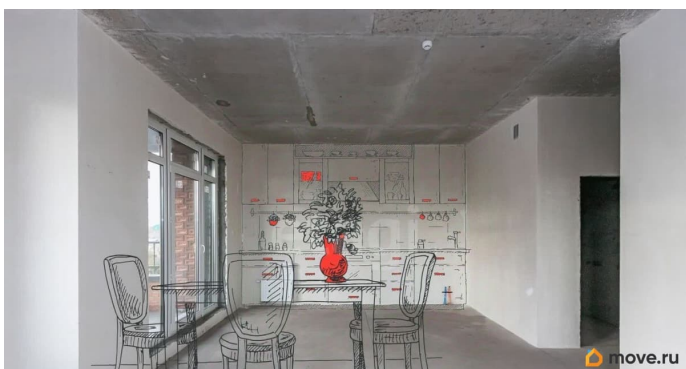
СРОЧНАЯ ПРОДАЖА!!! ТОРГ!!! Уважаемые покупатели, предлагаем вашему вниманию шикарную, просторную, светлую квартиру формата 3+ в жилом комплексе «Дом на Баумана» Квартира мечты площадью 94.8 м² с изобилием солнечного света благодаря продуманному расположению окон. Простор, тепло и уют ждут новых владельцев! О КВАРТИРЕ: Три большие изолированные комнаты с потрясающими видовыми характеристиками! Хозяйская мастер спальня площадью 17.82 м² и собственным санузлом 3,69 м² Две комнаты площадью 10.49 и 12.52 м² Просторная кухня гостиная правильной формы: 32,11 м² с выходом на балкон площадью 5.06 м² Два санузла с постирочной: 5,04 м² и 2.95 м² Высота потолков 3,60 метра, в гостиной достигает 5 метров. Квартира в улучшенной черной отделки. Новым собственникам будет где развернуться!!! Во дворе расположены детская игровая площадка и лаунж-зона с патио из натуральных материалов. 4-этажный дом с двумя секциями рассчитан всего на 56 квартир. Также преимущество дома-умный домофон с Face ID, просторные кладовые и личная закрытая парковка во дворе. О жилом комплексе: Дом на Баумана

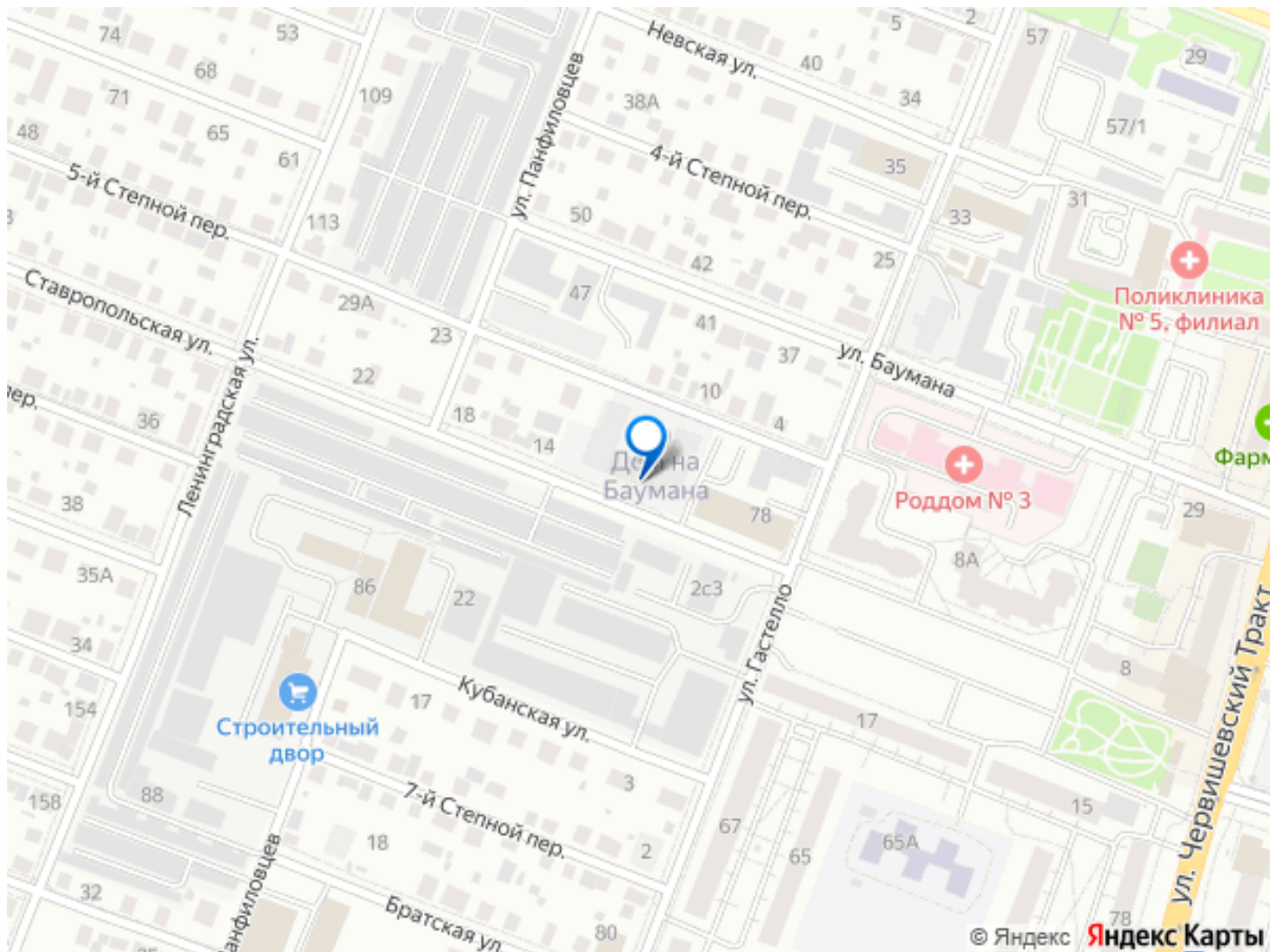
— это авторская архитектура и воплощение настоящего комфорта. Фасад дома выполнен из кирпича ручной формовки, который придает свой неповторимый характер. 4-этажный дом с двумя секциями рассчитан на 56 квартир. Проект расположен в районе с развитой инфраструктурой: в шаговой доступности находятся школы, детские сады, колледжи, поликлиника, досуговые центры и магазины. ОБ ИНФРАСТРУКТУРЕ: Торговые центры и крупные магазины: Пятёрочка Супермаркет Пышма Универмаг Магнит Супермаркет Континент Торговый центр Разное: Аптека Рынок Червишевский Школы: Средняя школа 69 Гимназия 49 Детские сады: МАДОУ детский сад 60 МАДОУ детский сад 95 МАДОУ детский сад 95 корпус 1 Детский сад 39 Корпус 1 МАДОУ детский сад 39 памятник природы Тополя Медицинские учреждения: Городская поликлиника 5, взрослое отделение Родильный дом 3 Звоните сейчас и покупайте отличную семейную квартиру хорошо развитом районе! МЫ ГАРАНТИРУЕМ ФИНАНСОВУЮ БЕЗОПАСНОСТЬ ДЛЯ НАШИХ КЛИЕНТОВ. Код пользователя: 124733 Номер в базе: 7702674





 move.ru





Move.ru - вся недвижимость России