

Максим, Риелтор

89251234567

Создано: 05.02.2026 в 22:35

Обновлено: 09.04.2026 в 22:40

**Тюменская область, Тюменский район,
территория Червишевский тракт**

10 820 000 ₺

Тюменская область, Тюменский район, территория
Червишевский тракт

для заметок

Квартира

Количество комнат

3

Общая площадь

97.6 м²

Этаж

2/14



Детали объекта

Тип сделки

Продам

Раздел

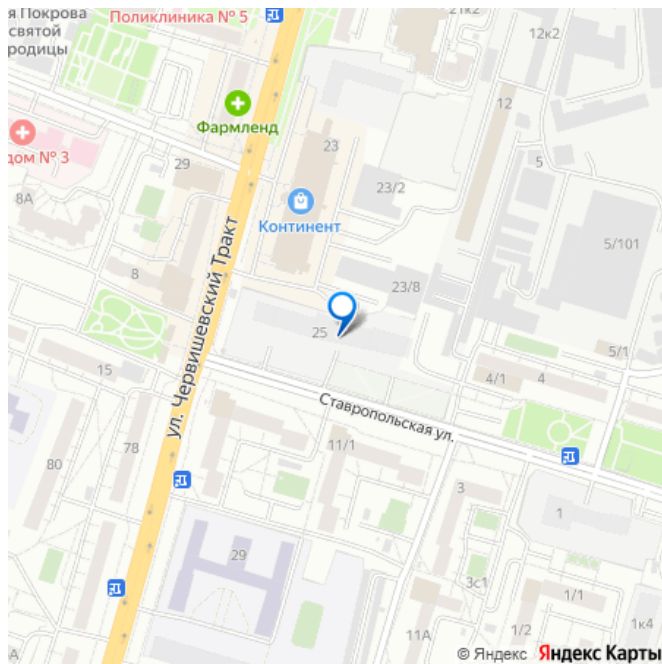
[Квартиры](#)

Ремонт

с отделкой

Квартира в новостройке

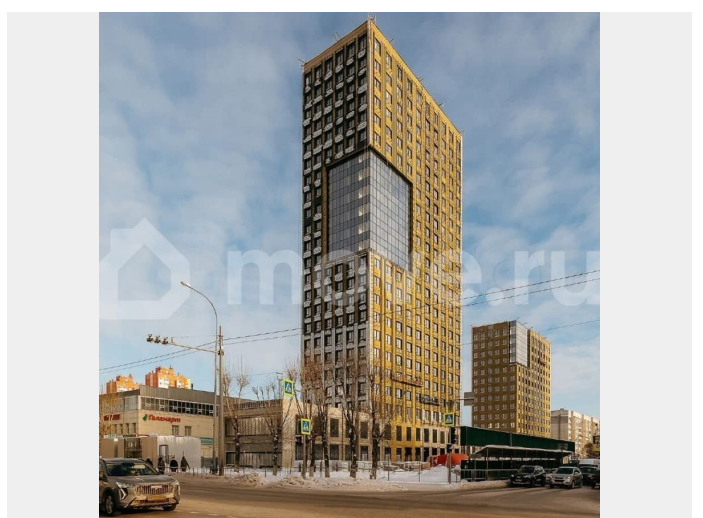
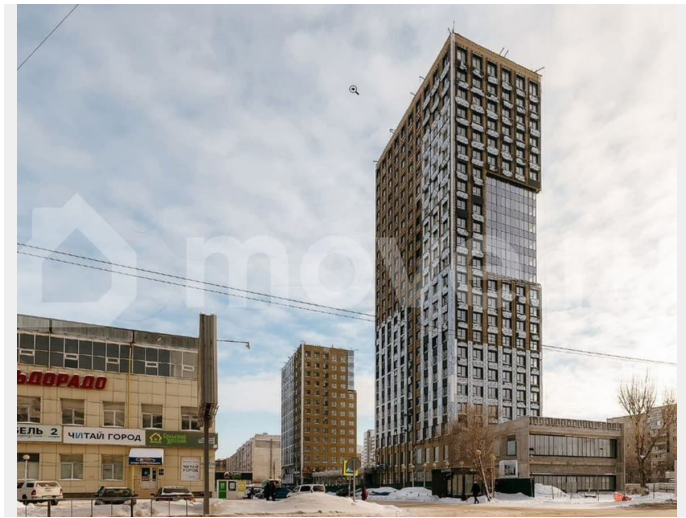
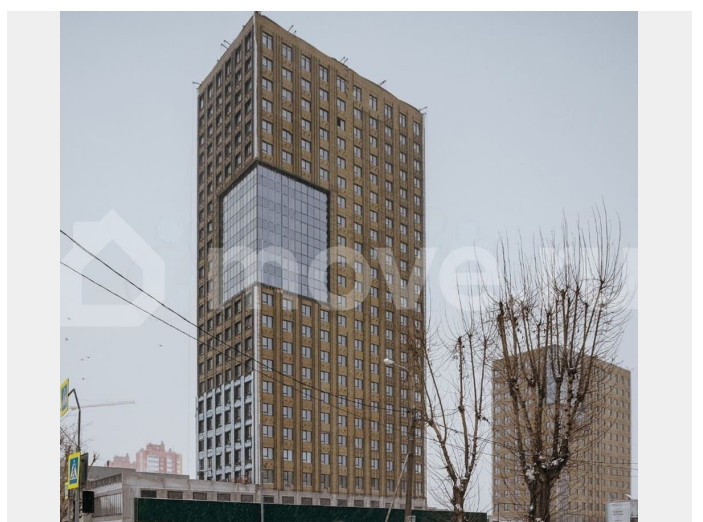
да

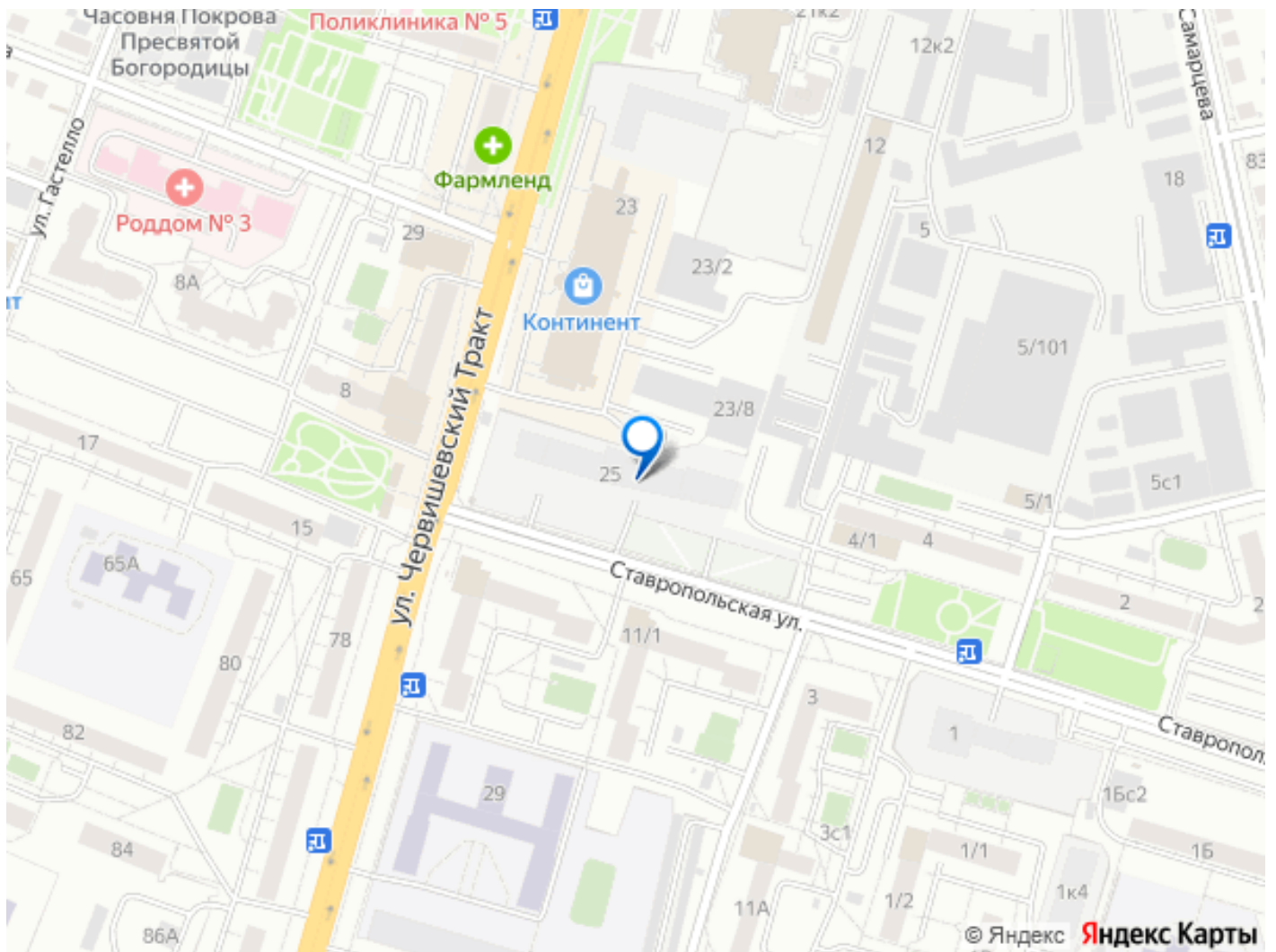


Описание

Ипотека 2.2% до ввода дома в эксплуатацию, от 4,6% на весь срок (семейная). Трейд-ин Предлагаем к продаже квартиру в новом жилом комплексе со сдачей в 3 кв. 2026 года, в одном из развитых районов города.

Абсолютно новый силуэт города на пересечении ул. Червишевский тракт и ул. Ставропольская. Футуристичная доминанта гостевого перекрестка при въезде в Тюмень и визитная карточка всего города. Глядя на эти две высотные башни в 23 и 14 этажей, гости Тюмени сформируют верное представление о многообещающем будущем города. Стальные фасады домов разбивают два больших стеклянных модуля. Они отражают небо и создают иллюзию невесомой матрицы. Это окна городского масштаба в квартирах, где нет давящих стен, а есть только свобода и ясное видение будущего. Инфраструктура: - Центр города за 6 светофорами - Рядом Гимназия №49 и Школа №69 - 6 детских садов в пешей доступности - 50 м до автобусной остановки - В двух минутах выезд на объездную дорогу - Городской сквер рядом с жилым Среди особенностей можно выделить: - Дом - точка притяжения Благоустройство нового уровня - Любимые заведения на первом этаже - Современная велком-зона: стритфуд, уличные кафе, городские качели Лаунж-зона для релакса и тихого спорта на стилобате - Дизайнерские лобби, из которых не хочется уходить - Подземный паркинг с кладовыми - Высота потолков от 2,85 м - Окна городского масштаба - Панорамные квартиры Детские и родительские комнаты разделены Услуги компании для вас бесплатны! Звоните!





Move.ru - вся недвижимость России