

Брусника, Брусника

79893074885

Создано: 17.05.2024 в 02:03

Обновлено: 01.02.2026 в 17:06

**Тюменская область, Тюмень, улица
Краснооктябрьская, 4к4**

10 860 000 ₽

Тюменская область, Тюмень, улица Краснооктябрьская, 4к4

для заметок

Квартира

Количество комнат

3

Высота потолков

2.7 м

Жилая площадь

38.2 м²

Площадь кухни

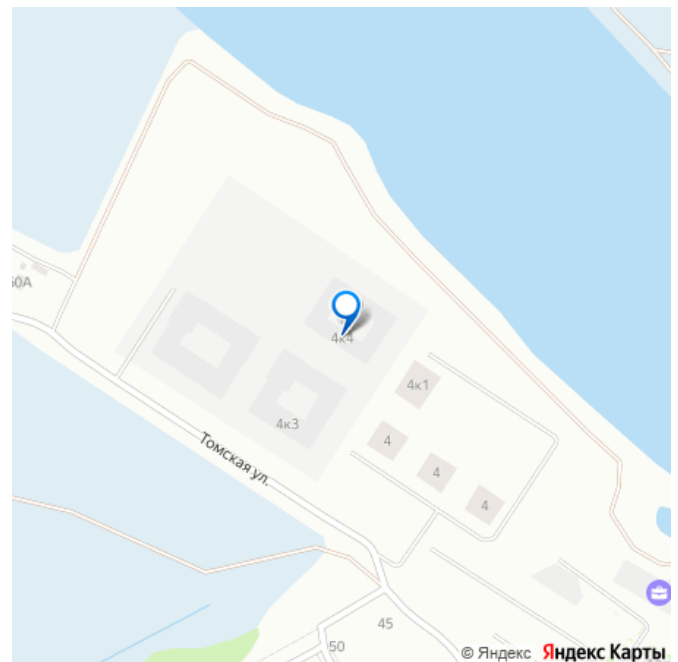
21 м²

Общая площадь

99.41 м²

Этаж

8/8



Детали объекта

Тип сделки

Продам

Раздел

[Квартиры](#)

Тип балкона

балкон

Ремонт

с отделкой

Квартира в новостройке

да

Год сдачи

2 квартал 2026 г.

Покупка в ипотеку

да

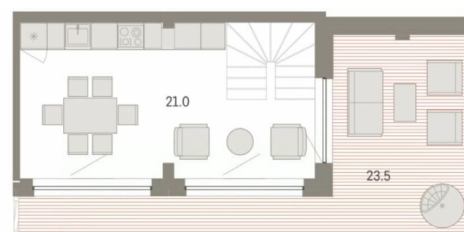
возможна ипотека, лифт

Описание

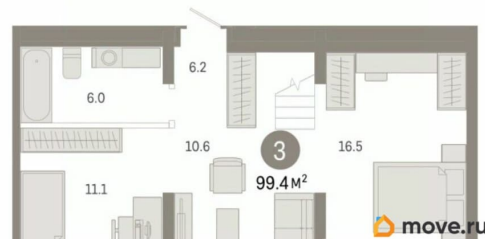
Двухуровневая квартира с кухней-гостиной и тремя спальнями в Октябрьском на Туре.

Особенности планировки: балкон, двухуровневая, свободная планировка, терраса на крыше. квартиры в нашей базе: ОКТ-10-3-3.8.5. Район Проект расположен на берегу реки, в одном из самых живописных и экологичных районов Тюмени. За последние годы облик района изменился. По соседству с индивидуальной застройкой выросли многоквартирные дома. При проектировании «Октябрьского на Туре» нашей приоритетной задачей стало сохранение природного ландшафта: мы постарались деликатно вписать в него современную архитектуру. Квартал удачно расположен с точки зрения дорожной инфраструктуры. На автомобиле путь до центра города составит 15 минут. Добраться до набережной и главных тюменских достопримечательностей можно и на общественном транспорте. В пешей доступности находится автобусная остановка. Проект По мастер-плану здесь будет восемь домов. Ядро застройки составляют замкнутые кварталы переменной этажности. Их высотность понижается по мере приближения к реке. На углах участка мы разместили башни-доминанты. Одной из достопримечательностей квартала станет парк на Туре — здесь появится зеленая зона

протяженностью около 6 километров для пеших и велопрогулок. Смысловая ось квартала — широкая главная улица с высаженными вдоль неё высокими деревьями. Они создают тень и работают как шумо- и пылезащитные экраны. Это место сосредоточения основных пешеходных и транспортных потоков, на сторону которых мы ориентировали большинство коммерческих помещений. Отсюда жители могут свернуть на тихие соседские улицы и попасть на внутриквартальную площадь — ещё одну точку притяжения. #ZW1cbE



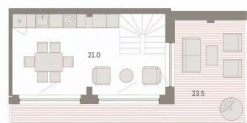
Второй уровень





БРУСНИКА

Обменяй
квартиру
на новую



Второй уровень



Первый уровень

move.ru

