

Создано: 09.12.2025 в 10:36

Обновлено: 15.12.2025 в 04:29

<https://tyumen.move.ru/objects/9287321403>

**Ярослав Ермолаев, Метрика**

**Недвижимость**

**79129923144**

**Тюменская область, Тюмень, Одесская  
улица, 46**

**10 200 000 ₽**

Тюменская область, Тюмень, Одесская улица, 46

Улица

[улица Одесская](#)

## Квартира

Количество комнат

4

Площадь кухни

14 м<sup>2</sup>

Общая площадь

105 м<sup>2</sup>

Этаж

9/9

## Детали объекта

Тип сделки

Продам

Раздел

[Квартиры](#)

Тип балкона

2 балкона

Тип санузла

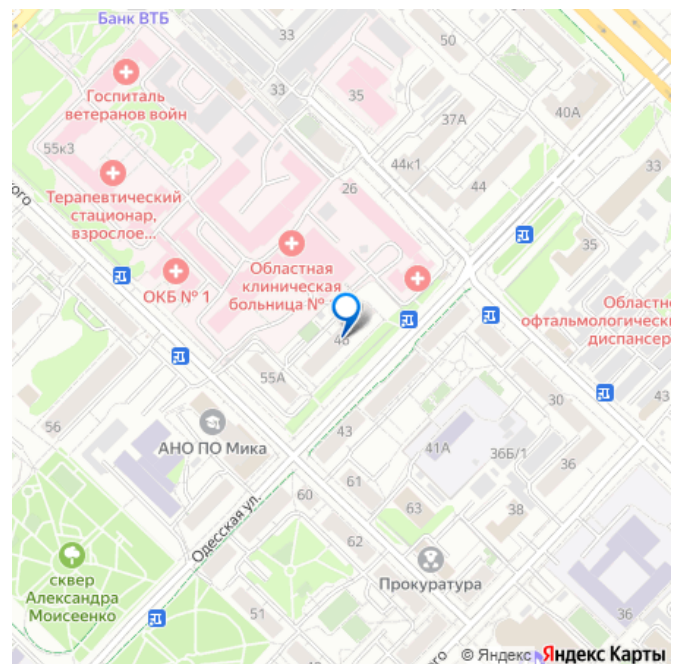
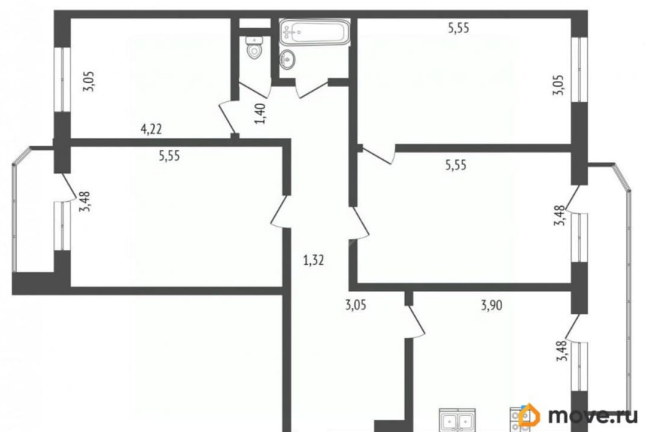
раздельный

Ремонт

евро

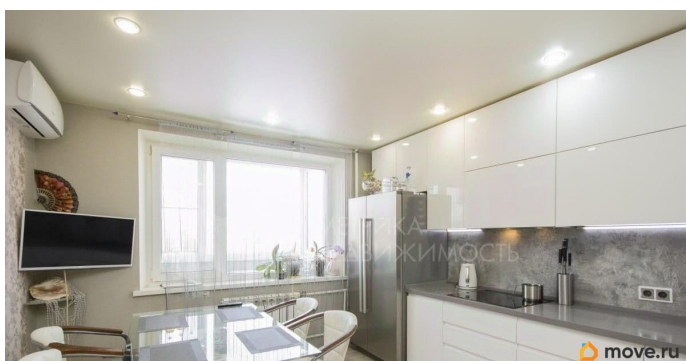
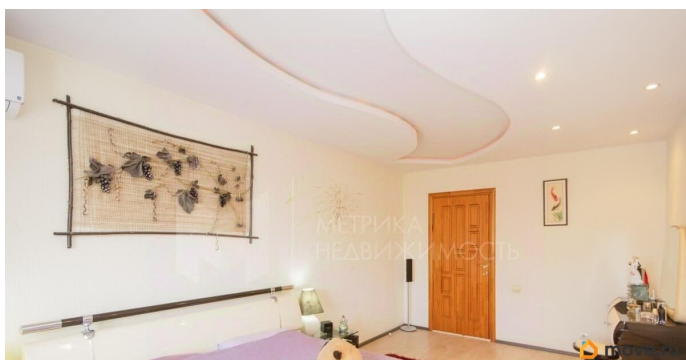
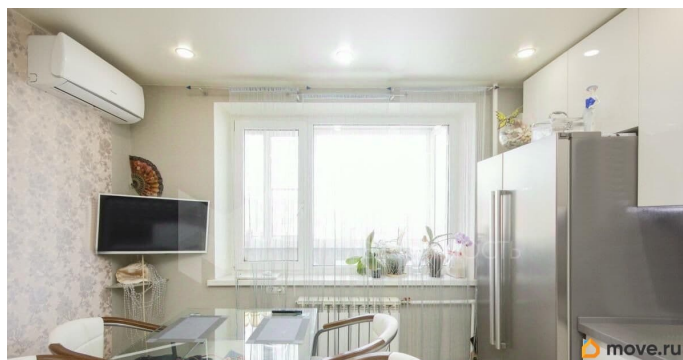
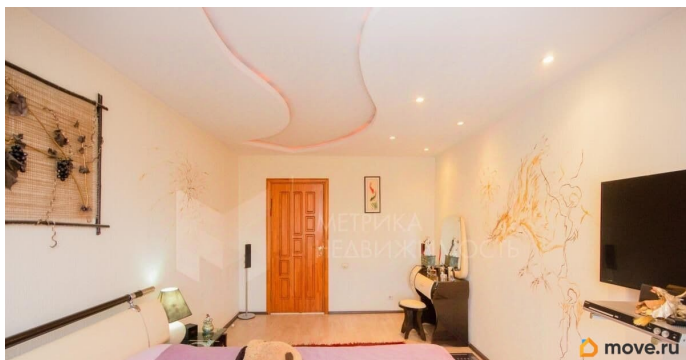
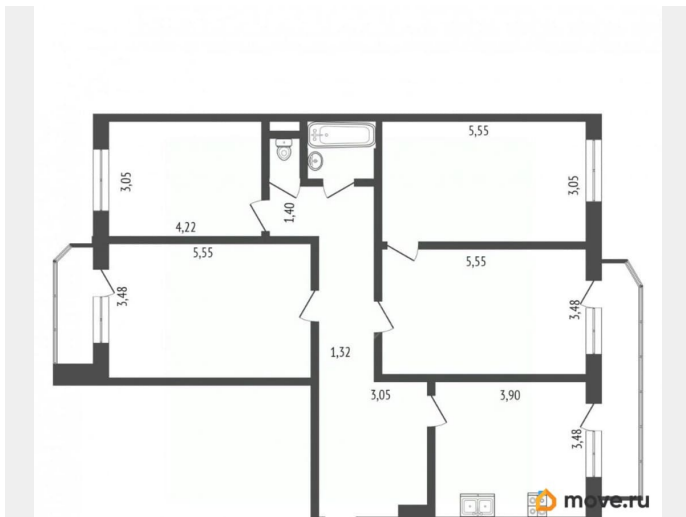
лифт

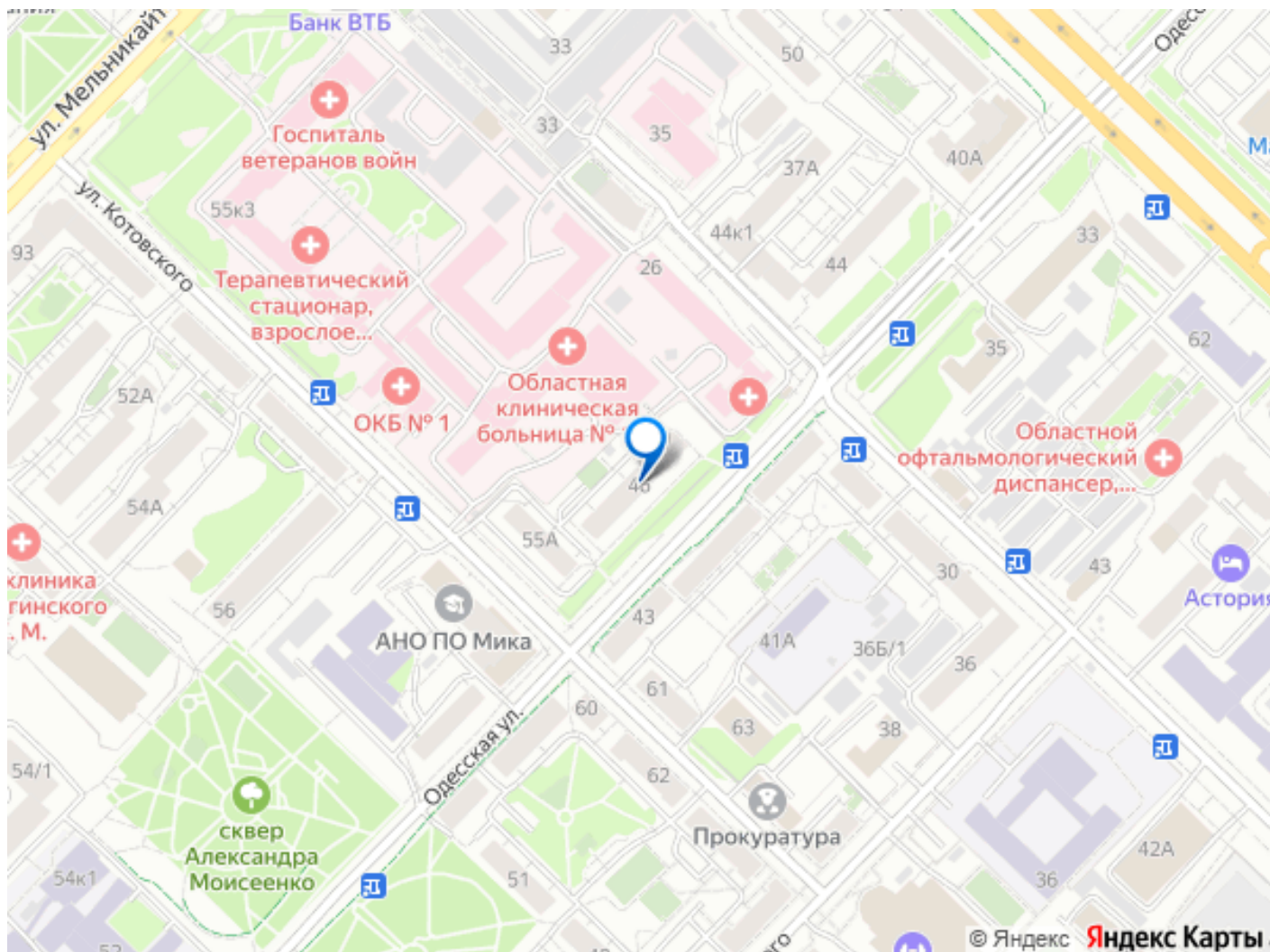
для заметок



## Описание

Продается шикарная 4-комнатная квартира в центре Тюмени! Мечтаете о просторной квартире для всей семьи? Это ваш идеальный вариант! Предлагаем уютную 4-комнатную квартиру в самом центре города площадью 105 м² с отличной инфраструктурой и качественным ремонтом! Преимущества квартиры: Локация: Центр Тюмени всё рядом! Этаж: 9-й из 9 (есть технический этаж сверху никаких шумных соседей над головой!). Подарок: Вместительная кладовка для хранения ваших вещей. Выполнен качественный ремонт ничего не нужно переделывать. Остается вся встроенная мебель это большой бонус! Инфраструктура: Для учебы: Рядом ТюмГМУ, ТИУ, колледжи идеально для студентов. Для покупок: ТРЦ «Гудвин», «Маггелан», ДЦ «Столыпин» всё в шаговой доступности. Большой медицинский комплекс забота о здоровье рядом. Для детей: Школа 7, детские сады 79 и «Искорка». До автобусной остановки всего 3 минуты пешком! Дополнительные плюсы: Чистый двор с уютной атмосферой. Спокойные соседи комфортное проживание для всей семьи. Квартира идеально подойдет для большой и дружной семьи, которая ценит простор и уют. Звоните прямо сейчас, чтобы узнать больше и записаться на просмотр! Квартиры такой площади и в таком районе большая редкость! Дополнительно оплачивается комиссия с покупателя. Номер объекта: 1337532





Move.ru - вся недвижимость России