

Брусника, Брусника

79893074885

Создано: 15.08.2024 в 02:24

Обновлено: 27.01.2026 в 09:10

12 870 000 ₽

Квартира

Количество комнат

4

Высота потолков

2.7 м

Общая площадь

115.76 м²

Этаж

8/9

Детали объекта

Тип сделки

Продам

Раздел

[Квартиры](#)

Ремонт

с отделкой

Квартира в новостройке

да

Год сдачи

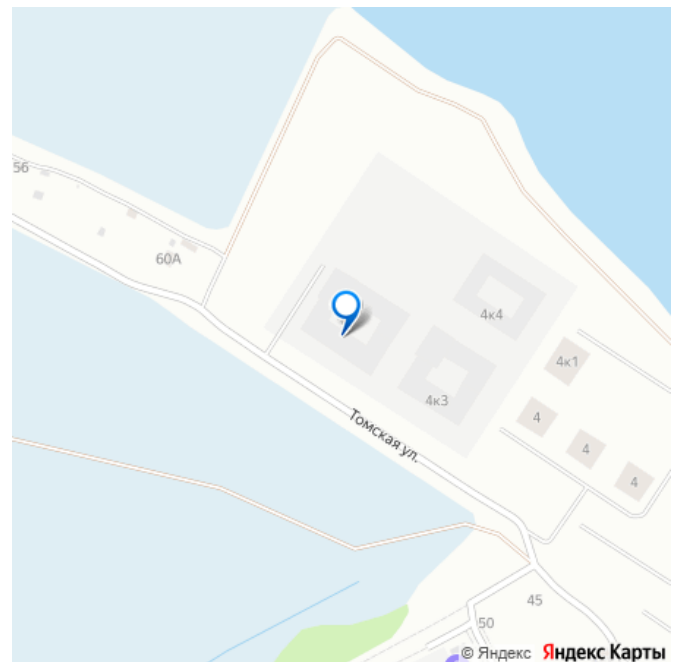
4 квартал 2026 г.

лифт

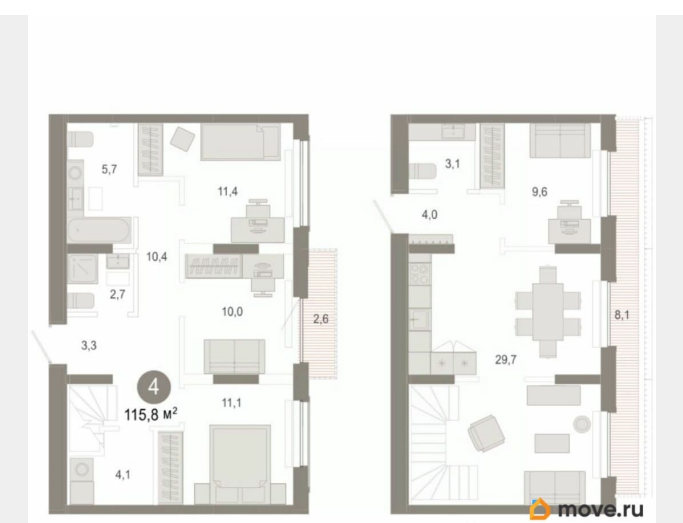
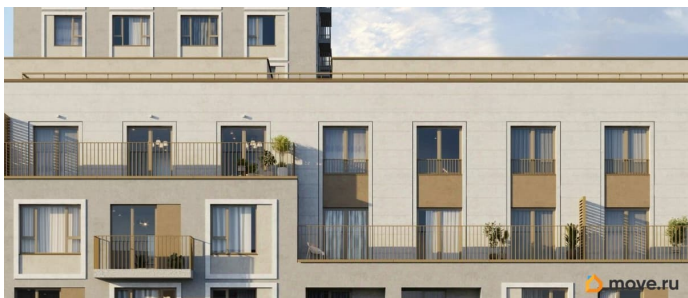
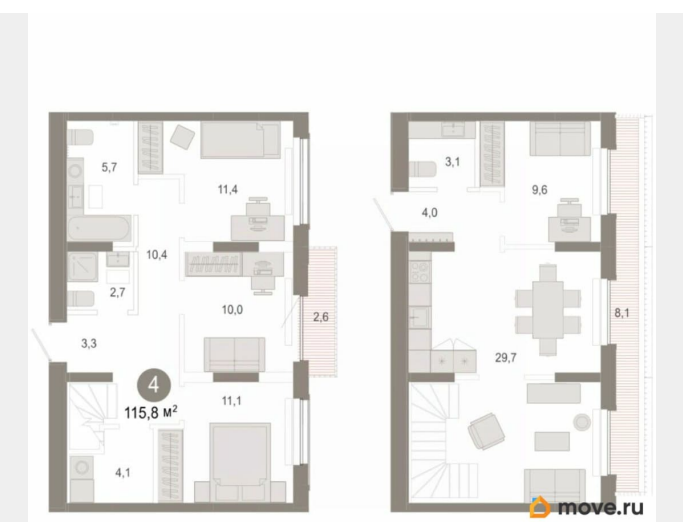
Описание

Двухуровневая квартира с кухней-гостиной и четырьмя спальнями в Октябрьском на Туре. Особенности планировки: балкон,

для заметок



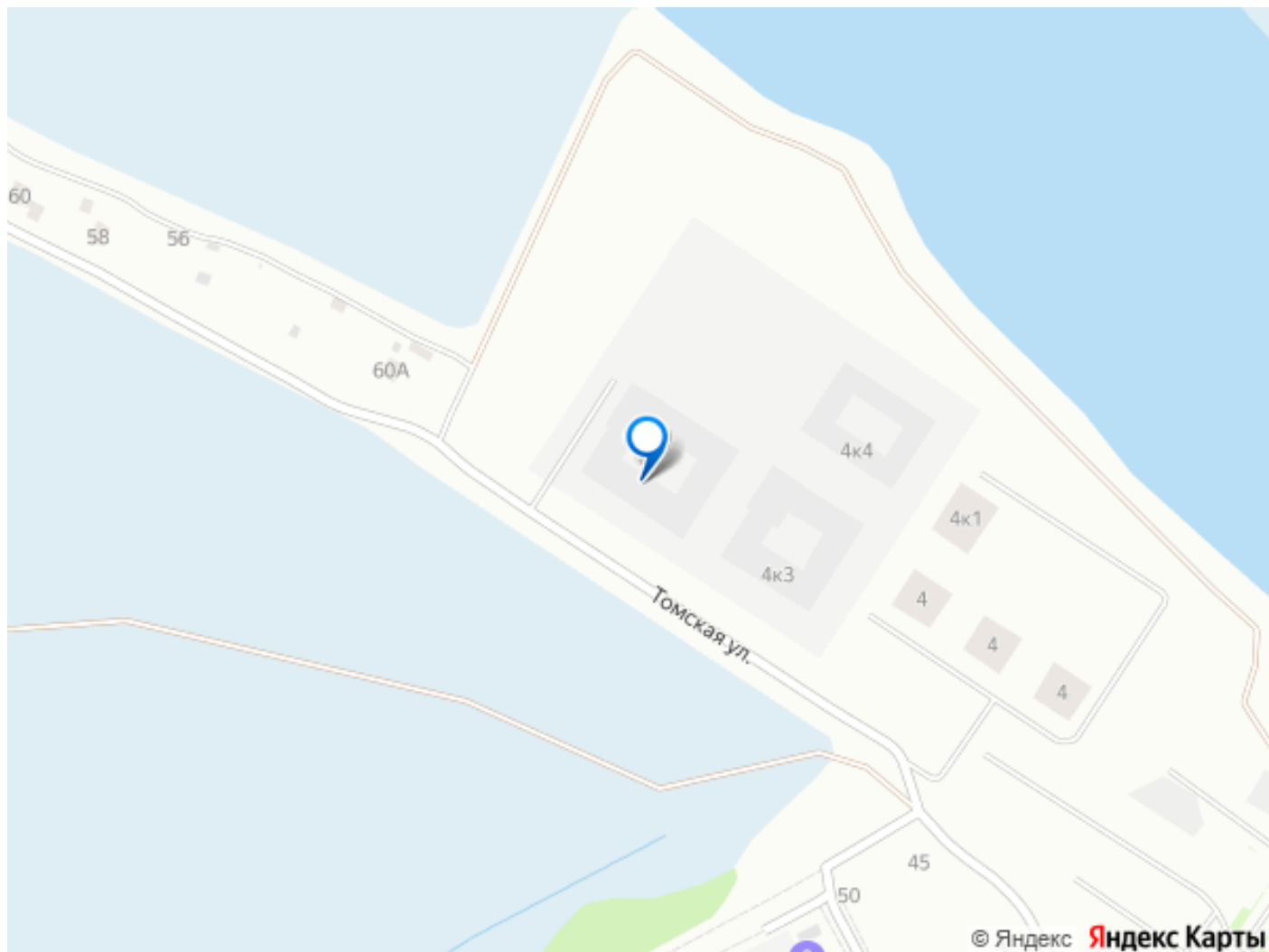
двухуровневая, рабочий кабинет, разнесённые спальни, свободная планировка, терраса на крыше. квартиры в нашей базе: ОКТ09-Ж4.8.5. Район Проект расположен на берегу реки, в одном из самых живописных и экологичных районов Тюмени. За последние годы облик района изменился. По соседству с индивидуальной застройкой выросли многоквартирные дома. При проектировании «Октябрьского на Туре» нашей приоритетной задачей стало сохранение природного ландшафта: мы постарались деликатно вписать в него современную архитектуру. Квартал удачно расположен с точки зрения дорожной инфраструктуры. На автомобиле путь до центра города составит 15 минут. Добраться до набережной и главных тюменских достопримечательностей можно и на общественном транспорте. В пешей доступности находится автобусная остановка. Проект По мастер-плану здесь будет восемь домов. Ядро застройки составляют замкнутые кварталы переменной этажности. Их высотность понижается по мере приближения к реке. На углах участка мы разместили башни-доминанты. Одной из достопримечательностей квартала станет парк на Туре — здесь появится зеленая зона протяженностью около 6 километров для пеших и велопрогулок. Смысловая ось квартала — широкая главная улица с высаженными вдоль неё высокими деревьями. Они создают тень и работают как шумо- и пылезащитные экраны. Это место сосредоточения основных пешеходных и транспортных потоков, на сторону которых мы ориентировали большинство коммерческих помещений. Отсюда жители могут свернуть на тихие соседские улицы и попасть на внутриквартальную площадь — ещё одну точку притяжения. #ZwcDbu



БРУСНИКА

Обменяй
квартиру
на новую





Move.ru - вся недвижимость России