

Брусника, Брусника

79942576541

Тюменская область, Тюмень, улица  
Муравленко, 9к3

19 690 000 ₽

Тюменская область, Тюмень, улица Муравленко, 9к3

Улица

[улица Муравленко](#)

## Квартира

Количество комнат

4

Высота потолков

2.7 м

Общая площадь

135.8 м<sup>2</sup>

Этаж

7/7

## Детали объекта

Тип сделки

Продам

Раздел

[Квартиры](#)

Ремонт

с отделкой

Квартира в новостройке

да

Год сдачи

2 квартал 2027 г.

Покупка в ипотеку

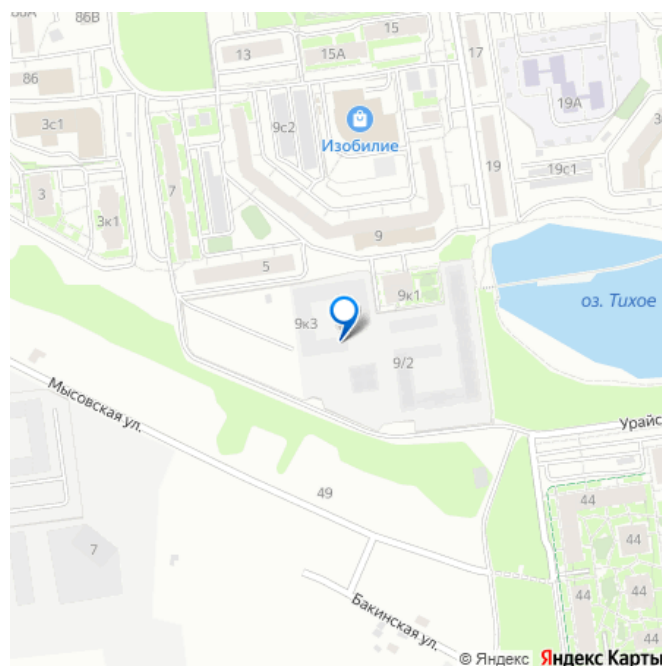
для заметок

БРУСНИКА

Обменяй  
квартиру  
на новую



move.ru



возможна ипотека, лифт, парковка

## Описание

Продается 4-комн. квартира от застройщика с предчистовой отделкой в ЖК «Дом у озера» на 7 этаже. Общая площадь: 135.8 кв.м. Высота потолков 2.7 м. Дом монолитный, многоподъездный, переменной этажности, от 2 до 8 этажей. Квартира находится в 5-й секции высотой 7 этажей в корпусе 3. На этаже 6 квартир. В подъезде 1 грузовой лифт. Окончание строительства - 2 квартал 2027 года. Оформление сделки по договору долевого участия. Продаётся с паркингом. Квартира с кухней-гостиной и четырьмя спальнями в Доме у озера. Особенности планировки: балкон, окна на две стороны, окно в коридоре, предчистовая отделка, разнесённые спальни, терраса на крыше. квартиры в нашей базе: ДМУ03-Ж5.7.3. «Дом у озера» является продолжением «Европейского квартала». Он расположен в центре заречного района города. В 2030 году здесь появится квартал, состоящий из урбан-вилл, таунхаусов, секционных домов и башни. Вокруг уже сформирована необходимая инфраструктура: детские сады, школы, спортивный комплекс, продуктовые магазины, аптеки, кофейни, рестораны и салоны красоты. Путь до центра города занимает 7 минут на машине. Озеро Тихое — ценный рекреационный ресурс. Брусника вернула ему прежнее значение и сделала новой точкой притяжения для жителей микрорайона. Ключевым элементом концепции благоустройства стала вода. В каждой части квартала архитекторы нашли для нее свою форму. Вдоль пешеходных улиц

разместили искусственные ручьи, на центральной площади — фонтан и дождевые сады. Основная точка притяжения жителей — озеро и выходящий на его сторону променад. Здесь мы организуем смотровые площадки и расположим летние террасы кафе и ресторанов. Тесную связь застройки с ландшафтом обеспечивает многоуровневое озеленение. Буфер из деревьев и кустарников по периметру квартала превращается в естественный ветрозащитный экран. Такое решение позволяет создать на территории «Дома у озера» комфортный микроклимат. Подъезды «Дома у озера» с прозрачными входными группами и большими лифтами. Для мест общего пользования архитекторы разработали новую интерьерную коллекцию, вдохновленную эклектичными восточными мотивами. В отделке сочетаются коричневый, желтый и белый цвета, повторяющие колористические решения фасадов. Декоративные перегородки, установленные в лобби, напоминают машрабию — элемент арабской архитектуры в виде узорной решетки. За счет мягкой мебели, многоуровневого освещения теплых оттенков и предметов декора (например, зеркал и картин) холлы воспринимаются как продолжение квартиры. #25DvWe

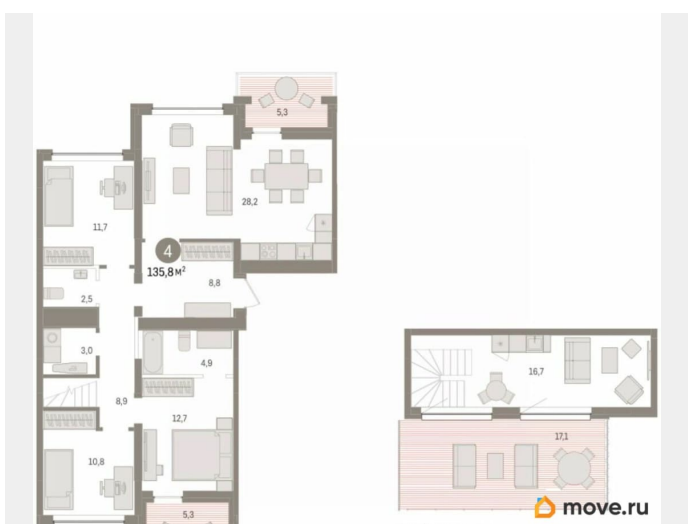
**БРУСНИКА**

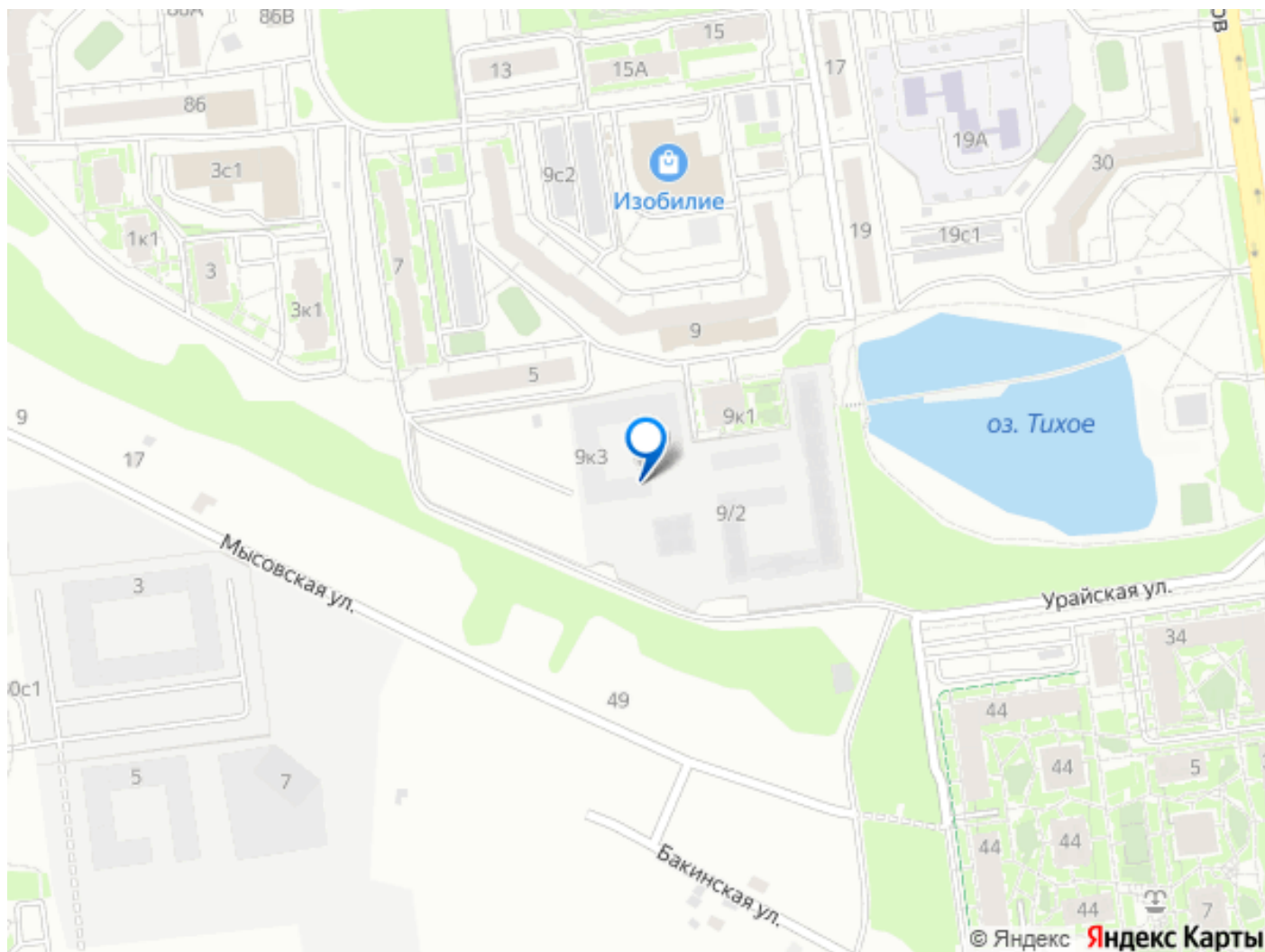
Обменяй  
квартиру  
на новую



 move.ru







Move.ru - вся недвижимость России