

Брусника Тюмень, Брусника Тюмень 89251234567

Тюменская область, Тюмень, ул. Минская,
94

27 640 000 ₺

Тюменская область, Тюмень, ул. Минская, 94

Улица

[улица Минская](#)

Квартира

Количество комнат

4

Общая площадь

180.7 м²

Этаж

7/7

Детали объекта

Тип сделки

Продам

Раздел

[Квартиры](#)

Ремонт

с отделкой

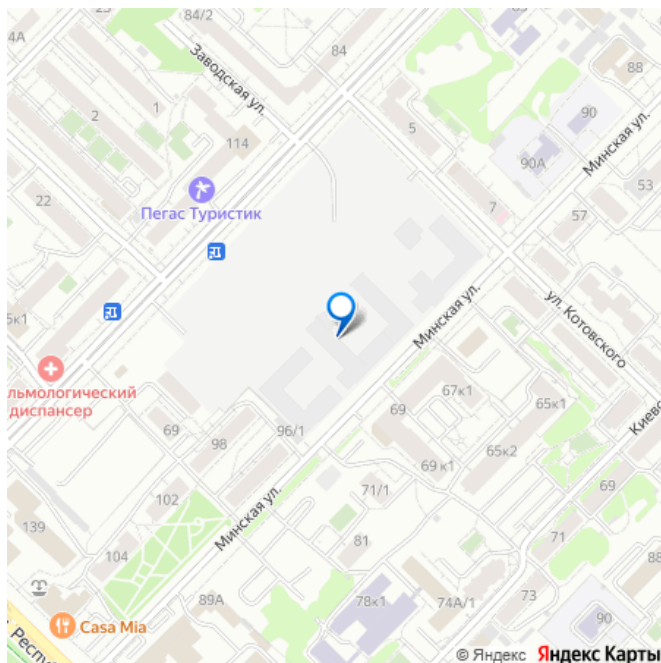
Квартира в новостройке

да

Описание

Продается четырехкомнатная квартира от застройщика с предчистовой отделкой в Квартале «На Минской» на 7 этаже. Общая площадь: 180.66 кв.м. Высота потолков 2.7 м.

для заметок

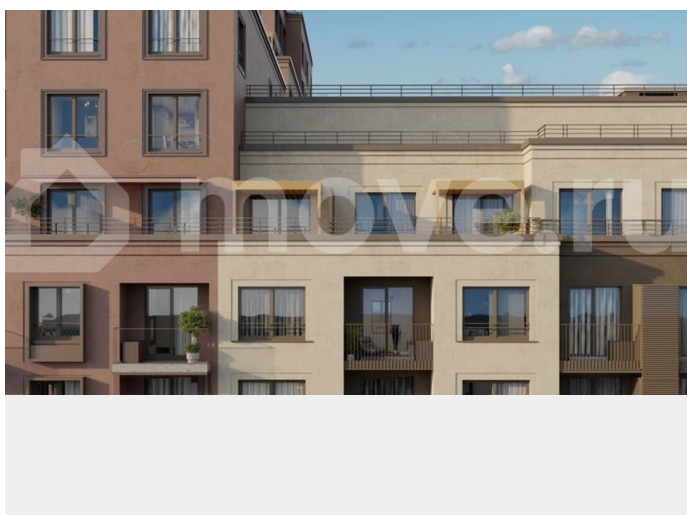
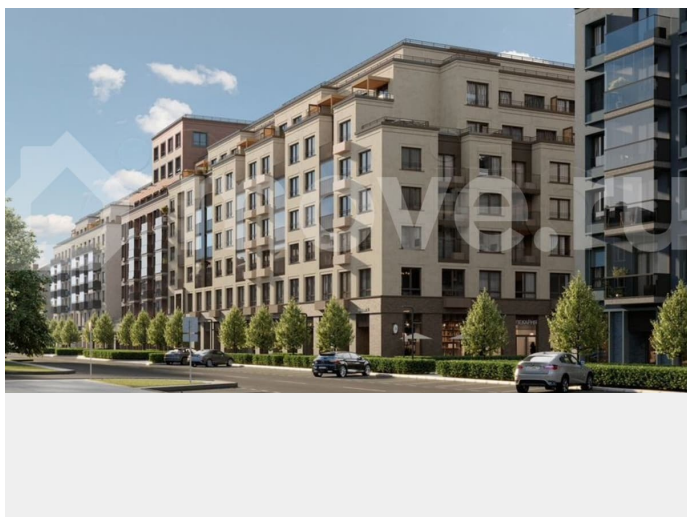


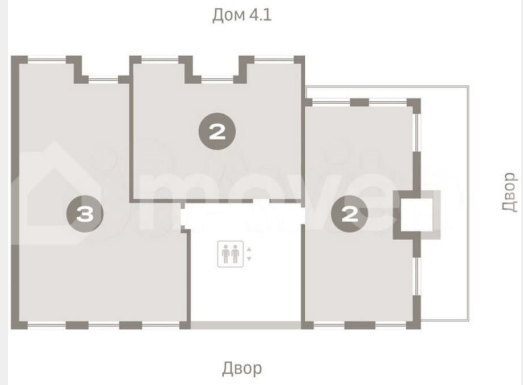
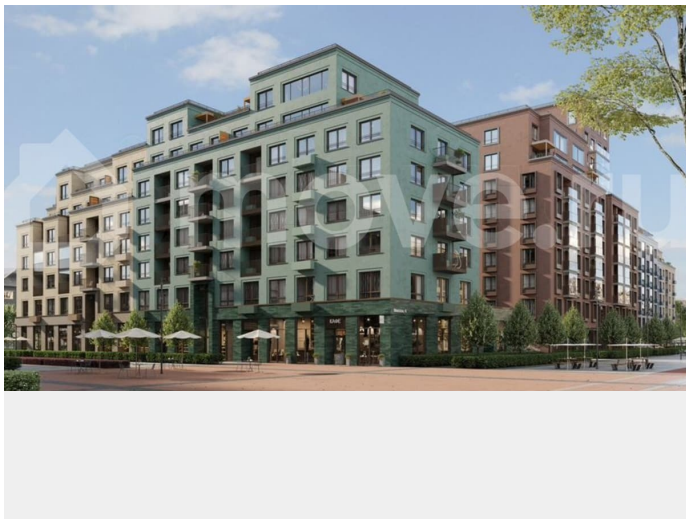
Дом монолитный, многоподъездный, переменной этажности, от 7 до 11 этажей. Квартира находится в 10-й секции высотой 7 этажей в корпусе 2. На этаже 5 квартир. В подъезде 1 пассажирский и 1 грузовой лифт. Окончание строительства - 1 квартал 2027 года. Оформление сделки по договору долевого участия. Двухуровневая квартира с кухней-гостиной и четырьмя спальнями в кварталах «На Минской». Особенности планировки: балкон, вид во двор, второй санузел, двухуровневая, окна на две стороны, потолки 3 м и выше, предчистовая отделка, рабочий кабинет, разнесённые спальни, терраса на крыше, тёплая лоджия. № квартиры в нашей базе: МНС02-Ж10.7.1. В сердце города Кварталы «На Минской» находятся в самом центре. За десять минут можно дойти до площади 400-летия Тюмени и Большого Драматического театра, Тюменского индустриального и медицинского университетов, спортивного комплекса «Строймаш», ТРЦ «Гудвин» и «Премьер», Тюменского технопарка. Поблизости много детских садов, школ и поликлиник. Пространство разного опыта

Создавая кварталы «На Минской» мы вдохновлялись Хакскими дворами в Берлине и улицей Давида Агмашенебели в Тбилиси. И первые и вторая — яркие разнообразные пространства, сформированные прогрессивными архитекторами и притягивающие городских интеллектуалов.

Престижная недвижимость здесь соседствует с барами, ресторанами, креативными кластерами и бюро, дизайнерскими лавками. Полезные улицы Кварталы «На Минской» свяжет сеть променадов, автомобильных проездов и велодорожек. Уличный фронт проекта мы сформируем с помощью аллеиной посадки

деревьев. Они создадут тень для ресторанов и кафе на первых этажах, визуально отделят проезжую и пешеходную части, снизят объём пыли и уровень шума. Мы реализуем проект в районе с развитой базовой инфраструктурой. И поэтому тщательно подошли к программированию коммерции, посчитав, что её основная задача — «закрывать» более высокие потребности жителей. Здесь может появиться пекарня с вкусными круассанами, турагентство на случай, если захочется перезимовать в Сочи, массажный кабинет, ресторан, когда надоело есть дома и многое другое.





БРУСНИКА

Обменяй
квартиру
на новую

