

Брусника, Брусника

79942576541

Тюменская область, Тюмень, улица

Муравленко, 9к1

26 180 000 ₽

Тюменская область, Тюмень, улица Муравленко, 9к1

Улица

[улица Муравленко](#)

Квартира

Количество комнат

4

Высота потолков

2.74 м

Жилая площадь

56 м²

Площадь кухни

58 м²

Общая площадь

212.32 м²

Этаж

16/17

Детали объекта

Тип сделки

Продам

Раздел

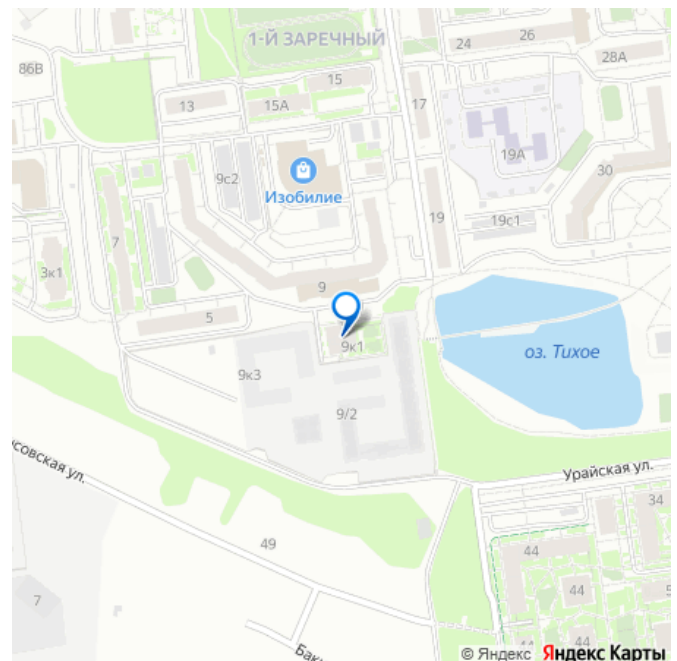
[Квартиры](#)

Тип балкона

балкон

Тип санузла

для заметок



совмещенный

Вид из окна

на улицу

Ремонт

с отделкой

Квартира в новостройке

да

Год сдачи

2 квартал 2024 г.

Покупка в ипотеку

да

возможна ипотека, лифт

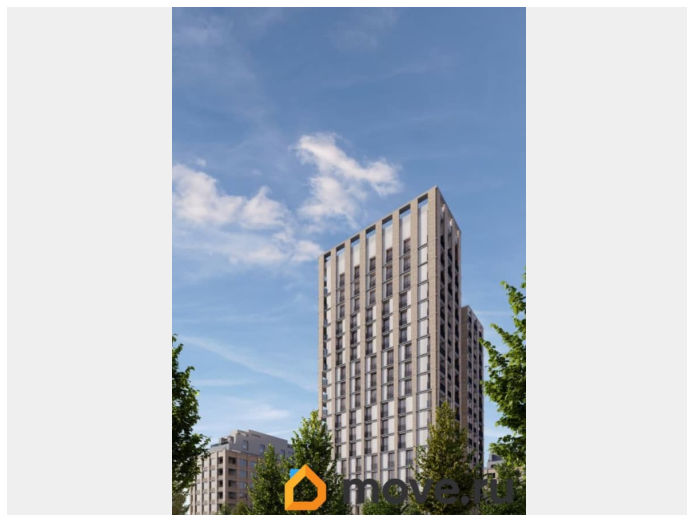
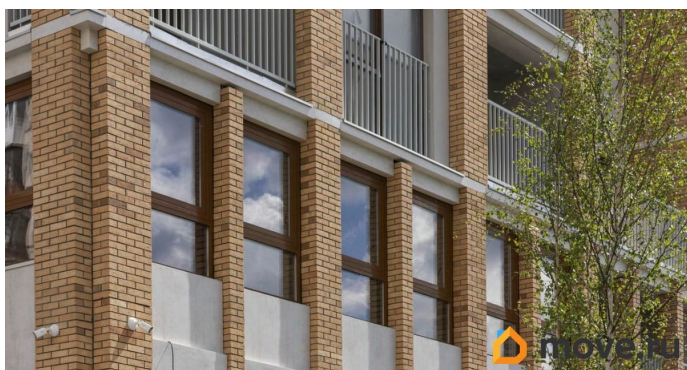
Описание

4-комн. квартира от застройщика с предчистовой отделкой в ЖК «Дом у озера» на 16 этаже. Общая площадь: 212.32 кв.м., жилая: 56 кв.м., площадь просторной кухни-гостиной: 58 кв.м. Квартира выходит окнами на три стороны дома одновременно, комнаты в течение дня равномерно освещены. В квартире три балкона, три совмещенных и один раздельный санузел. Наличие террасы в квартире дает возможность для создания зон отдыха в кругу семьи и друзей. Высота потолков 2.74 м. Квартира находится в корпусе 1. Дом монолитный, одноподъездный, высотой 17 этажей. На этаже 6 квартир. В подъезде 1 пассажирский и 1 грузовой лифт. На сегодняшний день строительство окончено, дом сдан во 2 квартале 2024 года. Оформление сделки по договору купли-продажи. Двухуровневая квартира с кухней-гостиной и четырьмя спальнями в Доме у озера. Особенности планировки: второй свет, двухуровневая,

предчистовая отделка, терраса на крыше. квартиры в нашей базе: Дом у озера(А3)-ДМУ01-1-077. «Дом у озера» является продолжением «Европейского квартала». Он расположен в центре заречного района города. В 2030 году здесь появится квартал, состоящий из урбан-вилл, таунхаусов, секционных домов и башни. Вокруг уже сформирована необходимая инфраструктура: детские сады, школы, спортивный комплекс, продуктовые магазины, аптеки, кофейни, рестораны и салоны красоты. Путь до центра города занимает 7 минут на машине. Озеро Тихое — ценный рекреационный ресурс. Брусника вернула ему прежнее значение и сделала новой точкой притяжения для жителей микрорайона. Ключевым элементом концепции благоустройства стала вода. В каждой части квартала архитекторы нашли для нее свою форму. Вдоль пешеходных улиц разместили искусственные ручьи, на центральной площади — фонтан и дождевые сады. Основная точка притяжения жителей — озеро и выходящий на его сторону променад. Здесь мы организуем смотровые площадки и расположим летние террасы кафе и ресторанов. Тесную связь застройки с ландшафтом обеспечивает многоуровневое озеленение. Буфер из деревьев и кустарников по периметру квартала превращается в естественный ветрозащитный экран. Такое решение позволяет создать на территории «Дома у озера» комфортный микроклимат. Подъезды «Дома у озера» с прозрачными входными группами и большими лифтами. Для мест общего пользования архитекторы разработали новую интерьерную коллекцию, вдохновленную эклектичными восточными мотивами. В отделке сочетаются коричневый, желтый и белый цвета, повторяющие

колористические решения фасадов.

Декоративные перегородки, установленные в лобби, напоминают машрабию — элемент арабской архитектуры в виде узорной решетки. За счет мягкой мебели, многоуровневого освещения теплых оттенков и предметов декора (например, зеркал и картин) холлы воспринимаются как продолжение квартиры. #ZSD6MO

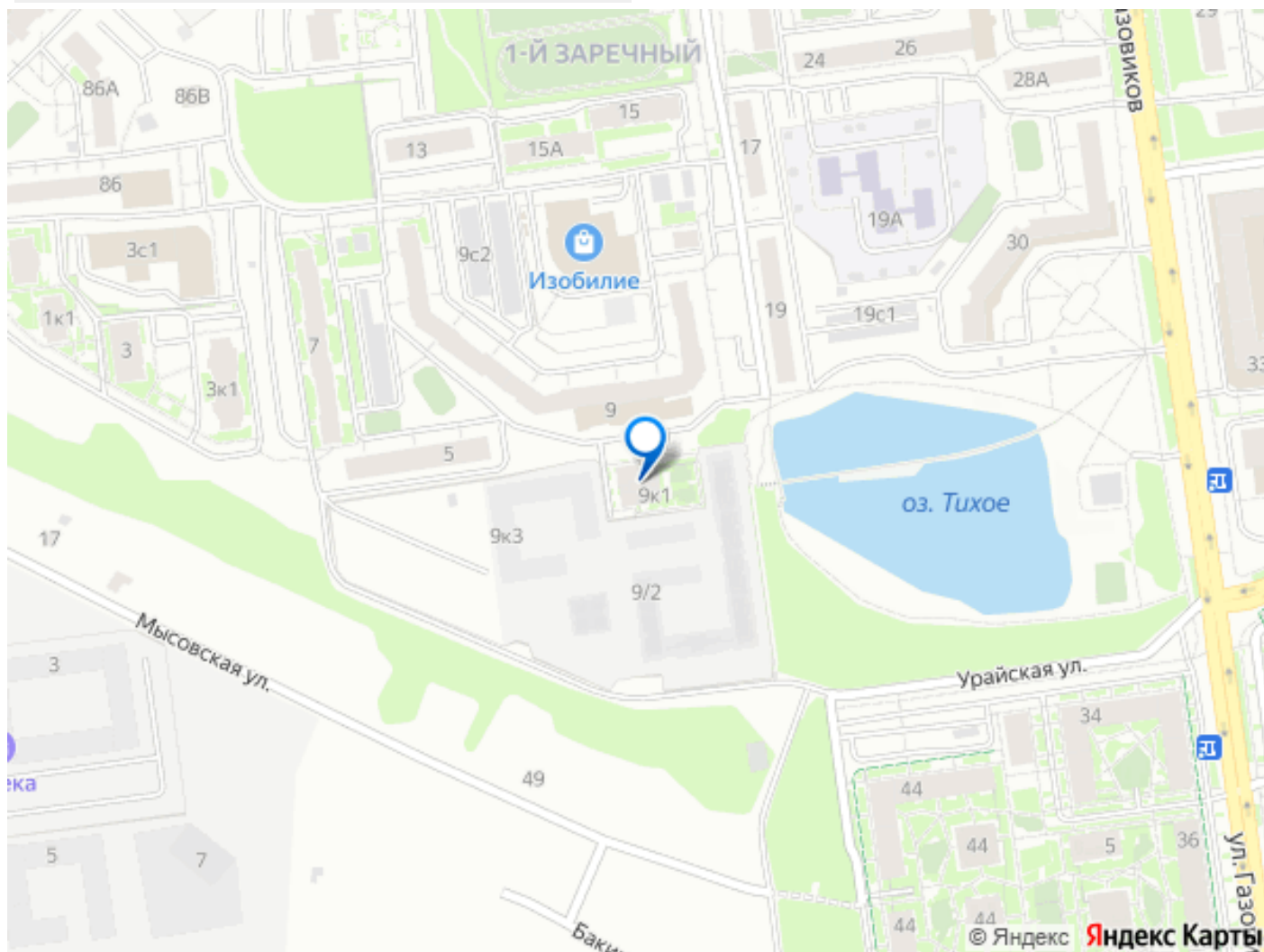


БРУСНИКА

Обменяй
квартиру
на новую



 move.ru



Move.ru - вся недвижимость России