

Брусника, Брусника

**79683032508**

**34 850 000 ₽**

## Квартира

Количество комнат

4

Высота потолков

2.7 м

Общая площадь

234.04 м<sup>2</sup>

Этаж

7/7

## Детали объекта

Тип сделки

Продам

Раздел

[Квартиры](#)

Ремонт

с отделкой

Квартира в новостройке

да

Год сдачи

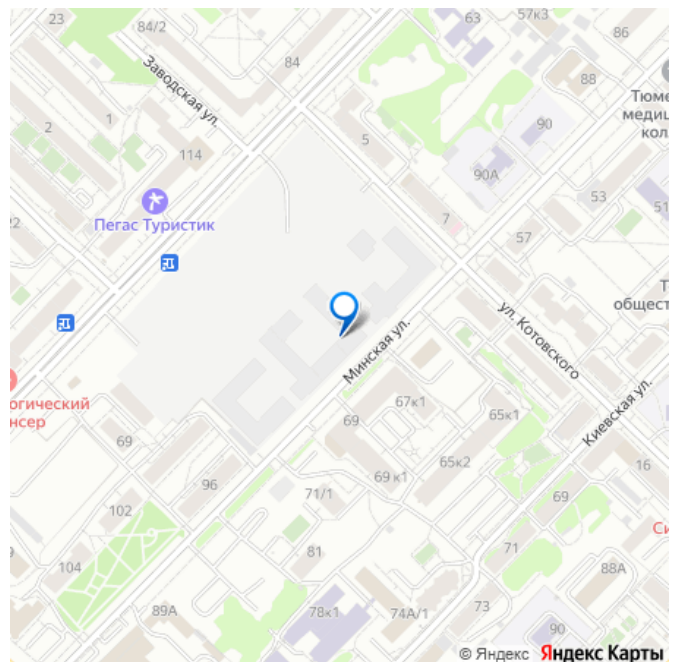
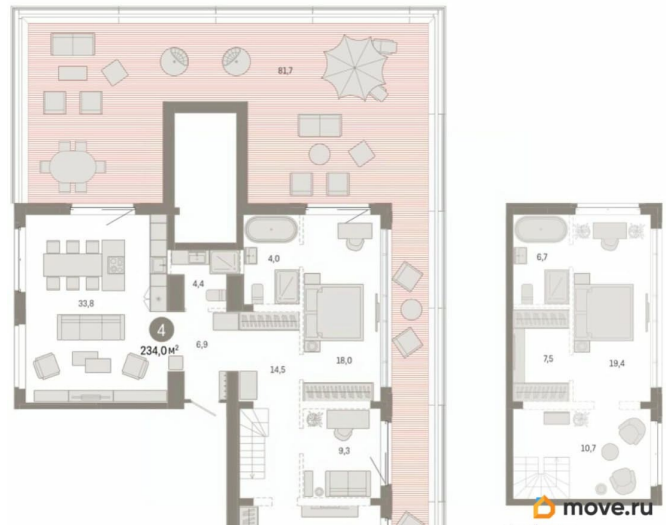
1 квартал 2027 г.

лифт, парковка

## Описание

4-комн. квартира от застройщика с предчистовой отделкой в Кварталы «На Минской» на 7 этаже. Общая площадь: 234.04

для заметок

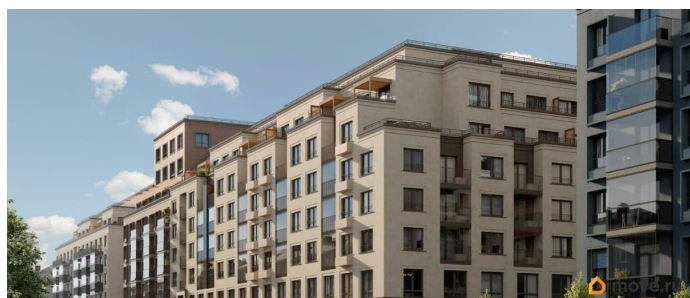
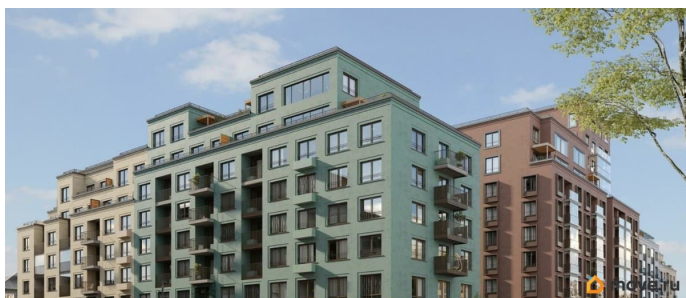
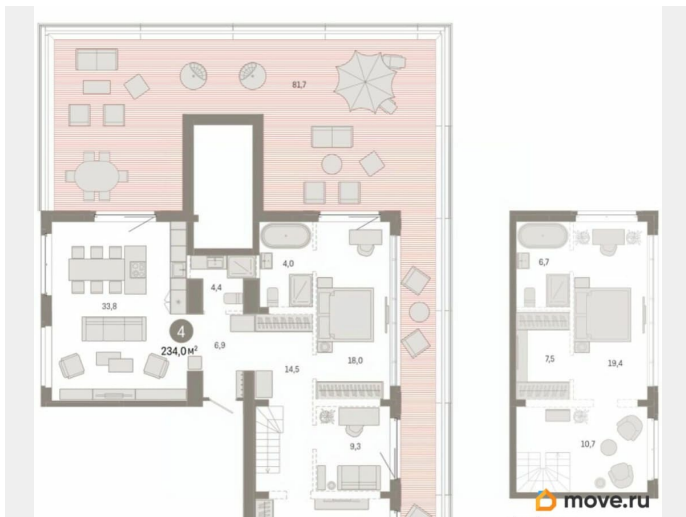


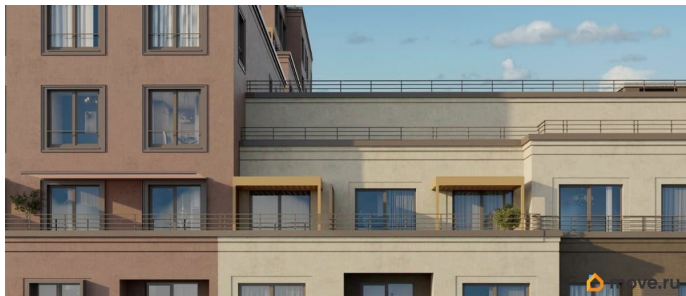
кв.м. Высота потолков 2.7 м. Дом монолитный, многоподъездный, переменной этажности, от 7 до 11 этажей. Квартира находится в 1-й секции высотой 7 этажей в корпусе 2. На этаже 6 квартир. В подъезде 1 пассажирский и 1 грузовой лифт. Окончание строительства - 1 квартал 2027 года.

Оформление сделки по договору долевого участия. Двухуровневая квартира с кухней-гостиной и четырьмя спальнями в кварталах «На Минской». Особенности планировки: вид во двор, гардеробная, двухуровневая, мастер-спальня, окна в пол, окно в коридоре, панорамное остекление, предчистовая отделка, рабочий кабинет, разнесённые спальни, терраса на крыше. квартиры в нашей базе: МНС02-Ж1.7.1. В сердце города Кварталы «На Минской» находятся в самом центре. За десять минут можно дойти до площади 400-летия Тюмени и Большого Драматического театра, Тюменского индустриального и медицинского университетов, спортивного комплекса «Строймаш», ТРЦ «Гудвин» и «Премьер», Тюменского технопарка. Поблизости много детских садов, школ и поликлиник.

Пространство разного опыта Создавая кварталы «На Минской» мы вдохновлялись Хакскими дворами в Берлине и улицей Давида Агмашенебели в Тбилиси. И первые и вторая — яркие разнообразные пространства, сформированные прогрессивными архитекторами и притягивающие городских интеллектуалов. Престижная недвижимость здесь соседствует с барами, ресторанами, креативными кластерами и бюро, дизайнерскими лавками. Полезные улицы Кварталы «На Минской» свяжет сеть променадов, автомобильных проездов и велодорожек. Уличный фронт проекта мы сформируем с помощью аллеиной посадки

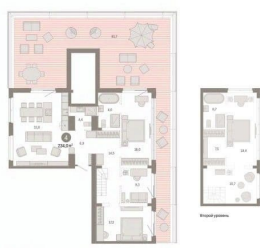
деревьев. Они создадут тень для ресторанов и кафе на первых этажах, визуально отделят проезжую и пешеходную части, снизят объём пыли и уровень шума. Мы реализуем проект в районе с развитой базовой инфраструктурой. И поэтому тщательно подошли к программированию коммерции, посчитав, что её основная задача — «закрывать» более высокие потребности жителей. Здесь может появиться пекарня с вкусными круассанами, турагентство на случай, если захочется перезимовать в Сочи, массажный кабинет, ресторан, когда надоело есть дома и многое другое. #z5ffaZ





## БРУСНИКА

Обменяй  
квартиру  
на новую



move.ru

