

Юлия Пуртова, Риелтор

89251234567

Создано: 29.01.2026 в 22:20

Обновлено: 29.01.2026 в 22:20

Тюменская область, Тюмень, ул.

Кремлевская, 95

10 900 000 ₽

Тюменская область, Тюмень, ул. Кремлевская, 95

Улица

[улица Кремлевская](#)

Квартира

Количество комнат

4

Общая площадь

95.9 м²

Этаж

5/10

Детали объекта

Тип сделки

Продам

Раздел

[Квартиры](#)

Ремонт

с отделкой

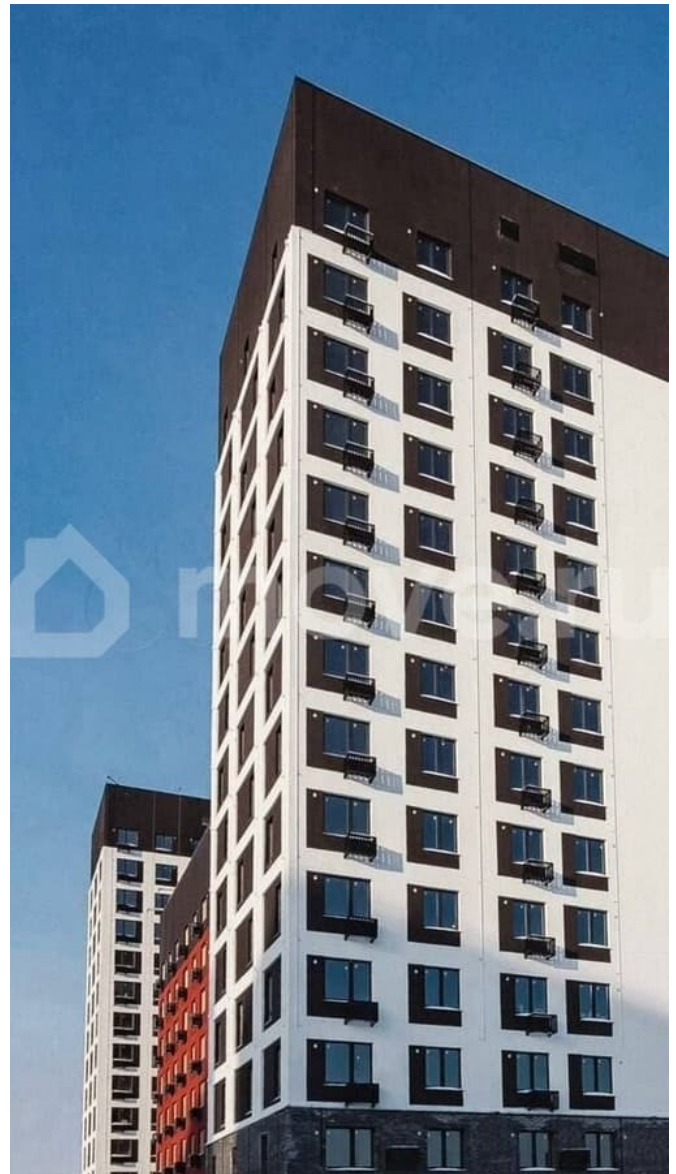
Квартира в новостройке

да

Описание

Квартира от застройщика с выгодой - Скидка 1 ?660? 000 ?, плюс вернется на ваш счет ещё бонус! Новый КВАРТАЛ НА МОСКОВСКОМ - 70 000 м? примерная площадь территории. Срок

для заметок



сдачи первой очереди 2 кв. 2026г

Особенности проекта: · Первый дом - Сингл-вилла - она кирпичная и в ней всего тридцать пять квартир. Ровно по пять на этаже. На вид она может напомнить вам голландские кварталы. Два первых этажа покрыты лицевым керамическим кирпичом. Остальные — окрашенной штукатуркой цвета марсала. 8 этажей. · Второй дом (разной этажности – 14 и 10 этажей) — побольше, он с мастер-спальнями, террасами. Восемь секций, половина из них — кирпичные. Фасад первых этажей такой же, как у сингл-виллы, из лицевого керамического кирпича. ·

Приватный двор закрытый от машин. ·

Детские, спортивные площадки · Коммерция

на первом этаже · Парадные с витражным

остеклением, колясочные · Предчистовая

отделка (стены выровнены и оштукатурены,

горизонтальная система отопления,

радиаторы с терморегуляторами. Счётчики

на тепло тоже установлены. На полу слой

звукоизоляции и цементно-песчаная стяжка.

Двухкамерные окна с энергосберегающим
стеклопакетом и родительским контролем.

Установлена электрическая разводка и

розетки с выключателями. Для домофона и

ТВ-кабеля подготовлены выводы. На

электричество уже предустановлены

счётчики. · ПРИЛОЖЕНИЕ ДЛЯ ЖИТЕЛЕЙ для

бытовых вопросов · Два многоуровневых

наземных паркинга Новый дом — это не

только другая квартира. Это ещё и

окружение соседей, готовых помочь, поэтому

- по-новому - по-дружески! Способы покупки:

Бонусная программа «Ещё Бонус» возврат

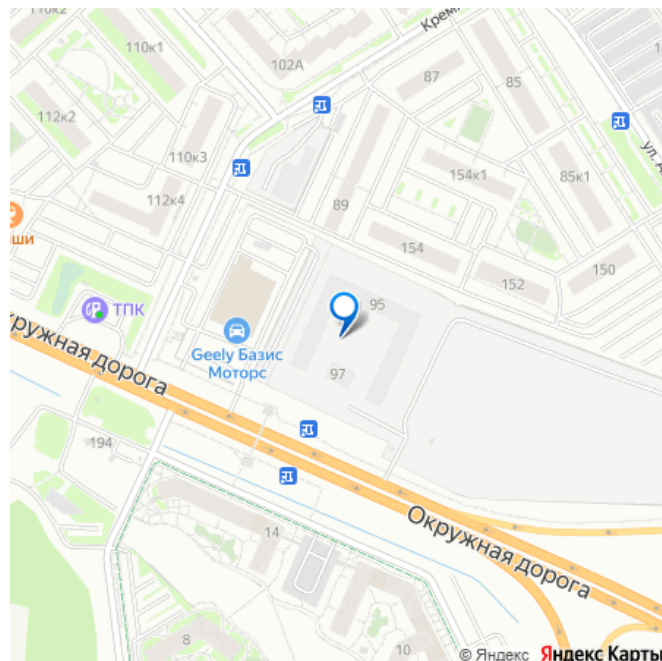
кэшбека почти 70% от стоимости квартиры –

фишка проекта Субсидированные ставки от

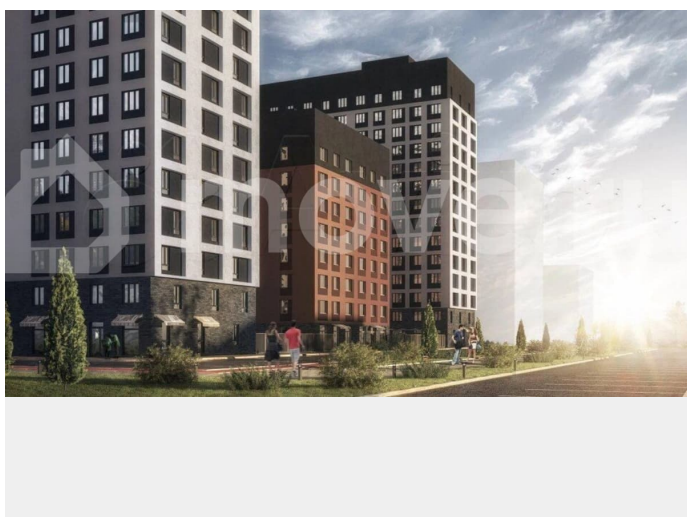
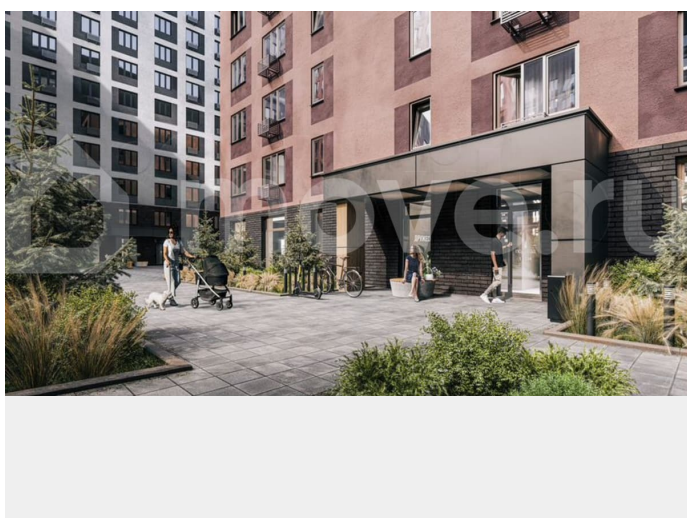
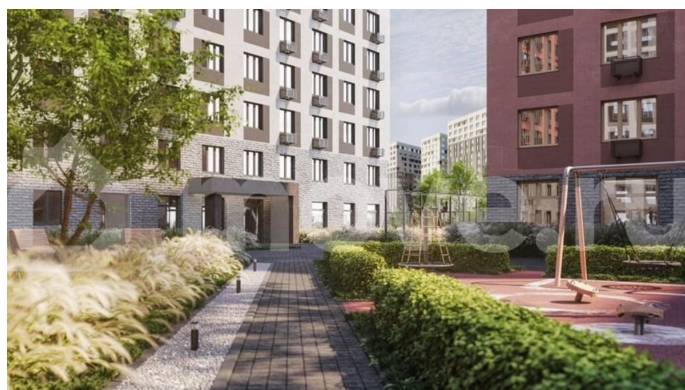
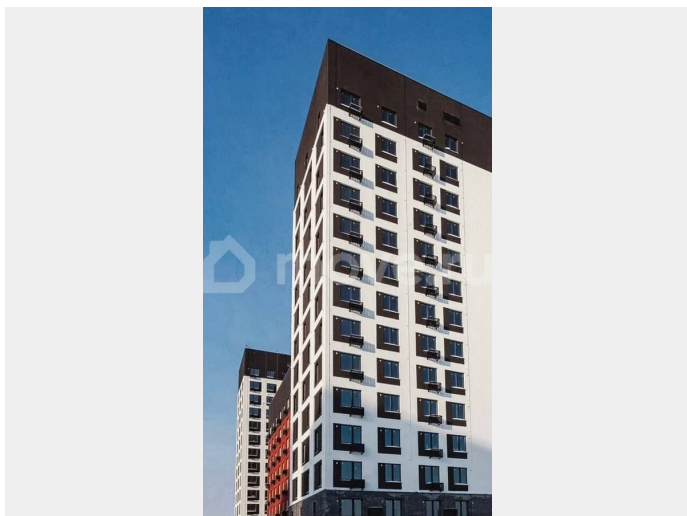
3,5% по семейной ипотеке Субсидированные

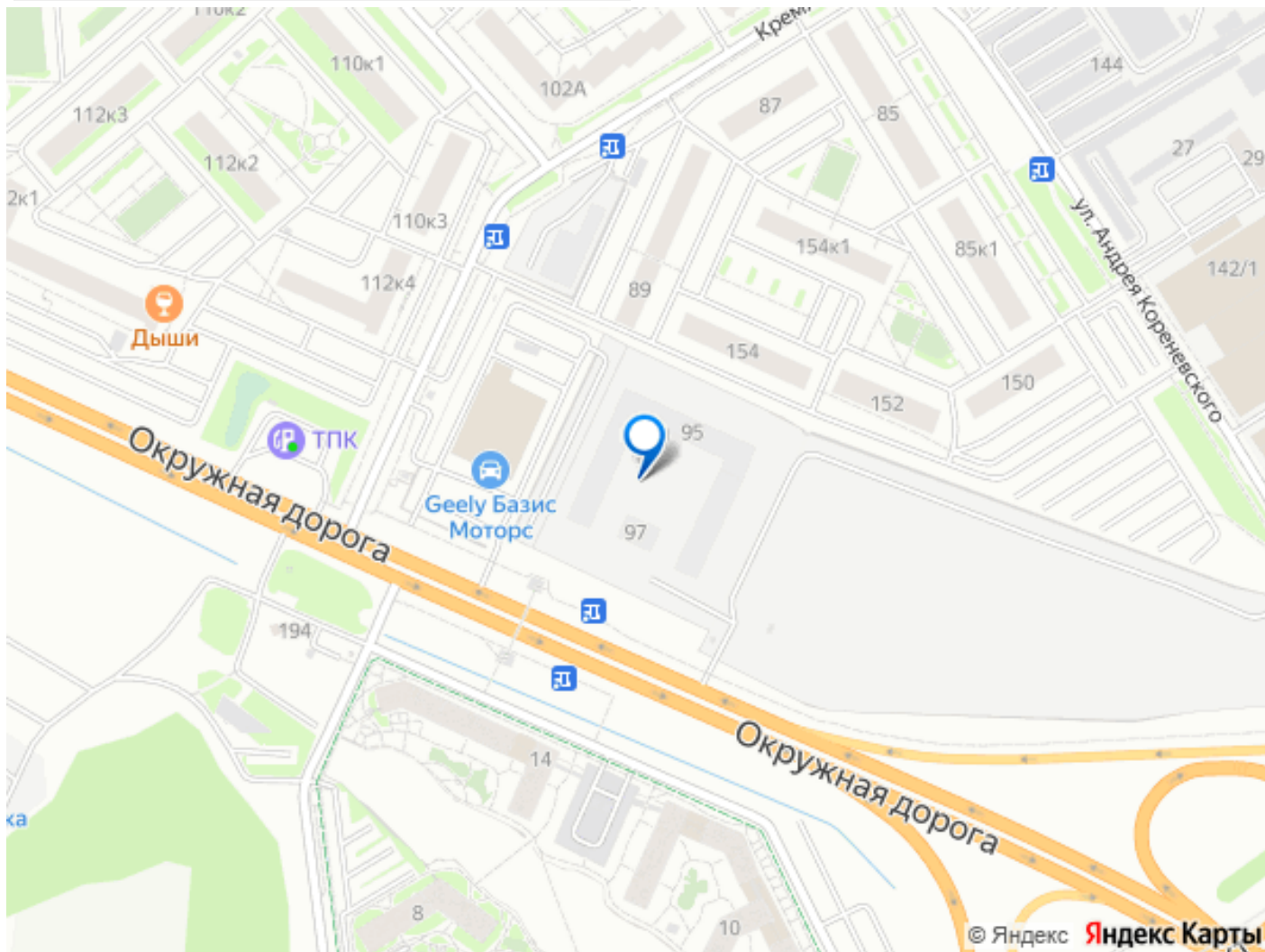
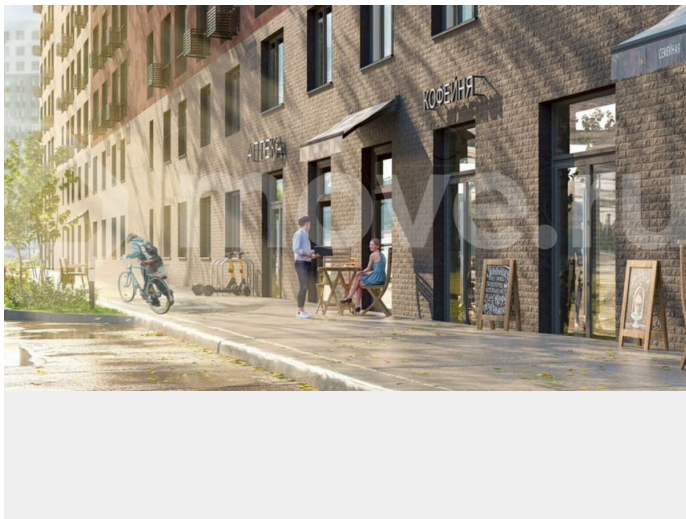
ставки по стандартной ипотеке: - от 0,11% на

2 года - от 5,9% на 3 года - от 13,9% на весь



срок Звоните , пишите, организую для вас просмотр, осталось всего несколько квартир, не теряйте время на поиски, так же могу предложить альтернативные варианты.





Move.ru - вся недвижимость России