

Собственник

79829011966

**Тюменская область, Ишимский район,
Ишим, Советская улица, 42А**

24 000 000 ₽

Тюменская область, Ишимский район, Ишим, Советская
улица, 42А

Улица

[улица Советская](#)

ОСЗ - Отдельно стоящее здание

Общая площадь

329 м²

Детали объекта

Тип сделки

Продам

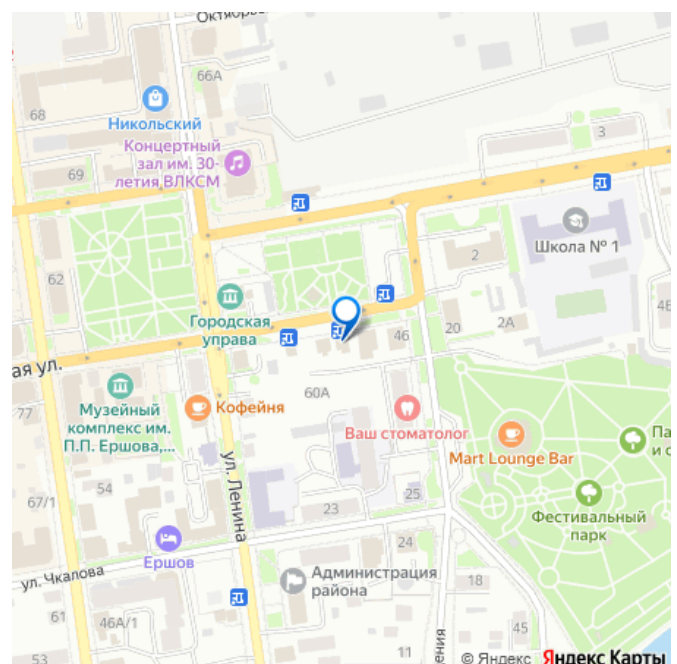
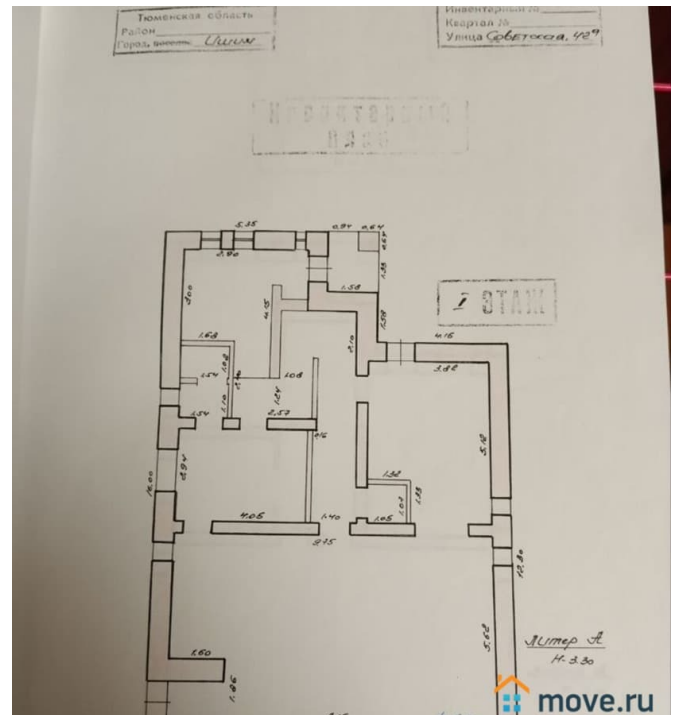
Раздел

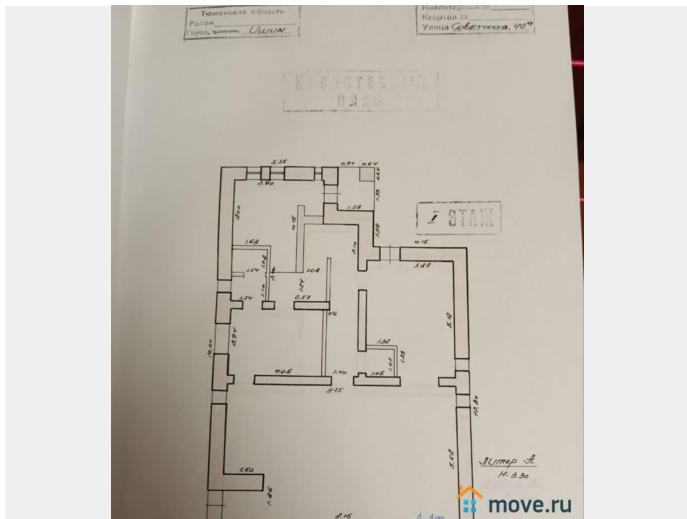
[Коммерческая недвижимость](#)

Описание

Продается коммерческое помещение (весь дом), в центре города, напротив площадь, где проходят все городские мероприятия. Через дорогу городской парк, постоянный поток людей, находится на первой линии, два входа, вход с улицы хорошо видно.

для заметок



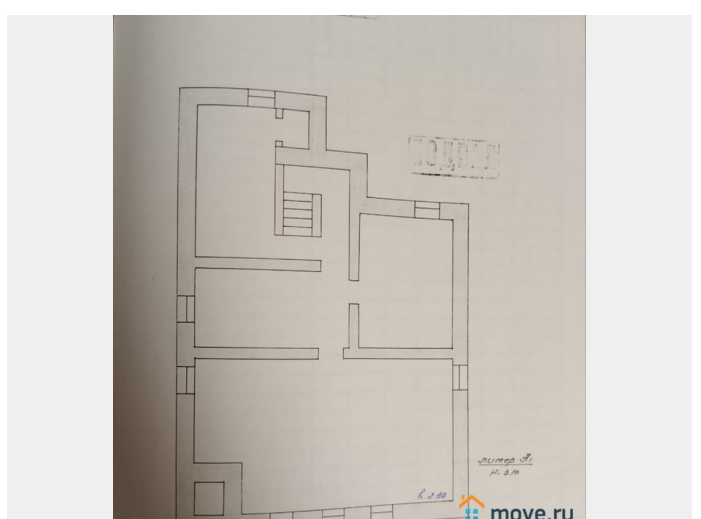
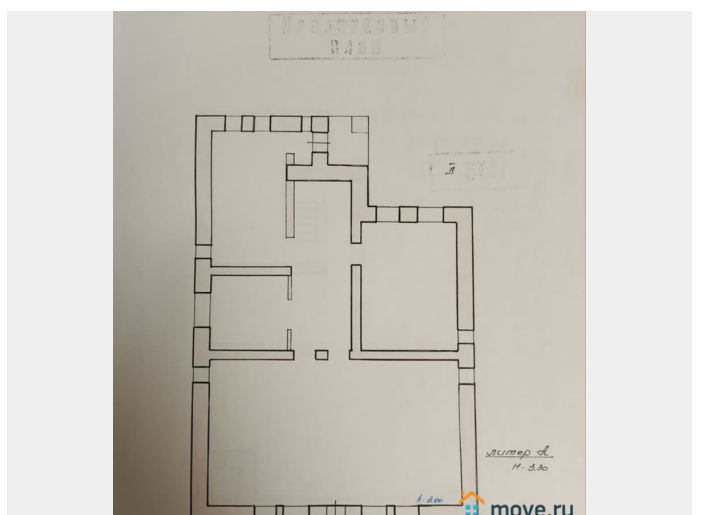
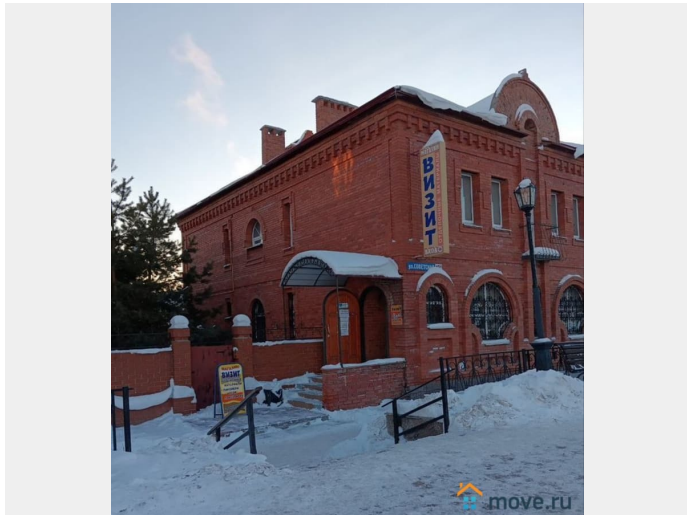


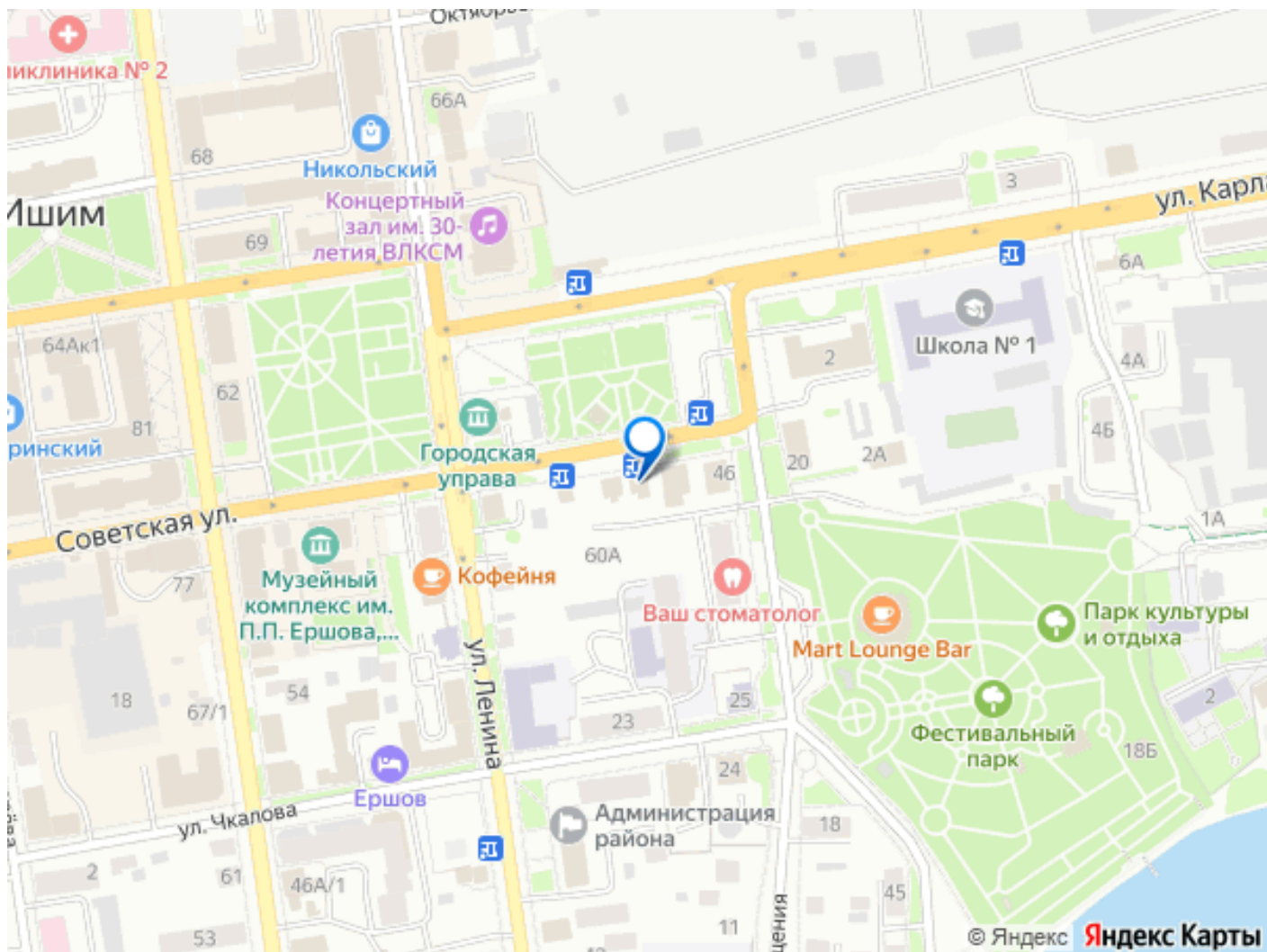
РАСЧЕТ БАЛАНСА ПЛОЩАДЕЙ

№ п/п	Наименование	Формула расчета	Ед. изм.	Кол-во м2	Доля площади
1	Площадь встроенного помещения здания по ул. Советская, 42а (магазин)	по проекту 87,2	м2	87,2	
2	Подвал: Магазин Жилая часть	по проекту 81,03 24,87	м2 м2	81,03 24,87	
3	Жилая часть здания	по проекту 136,41	м2	136,41	
4	Общая площадь помещений здания	по проекту 87,2+81,03+24,87+136,41	м2	329,51	
5	Коэффициенты для определения доли встроенной части здания:				
	1. Магазин + подвал	168,23:329,51	-	0,51	
	2. Жилая часть + подвал	161,28:329,51	-	0,49	
6	Площадь земельного участка под жилым домом и встроенным магазином с подвалом	630	м2	630	
7	Площадь доли земельных участков встроенных частей здания:				
	1. Магазин	630*0,51	м2	321,3	321/630
	2. Жилая часть	630*0,49	м2	308,7	309/630

Проверила:
Директор МУП «Городской кадастр»

move.ru





Move.ru - вся недвижимость России