

Собственник

79199313516

**Тюменская область, Ишимский район,
Ишим, Советская улица, 42А**

22 000 000 ₽

Тюменская область, Ишимский район, Ишим, Советская
улица, 42А

для заметок

ПСН - Помещение свободного назначения

Общая площадь

329 м²

Детали объекта

Тип сделки

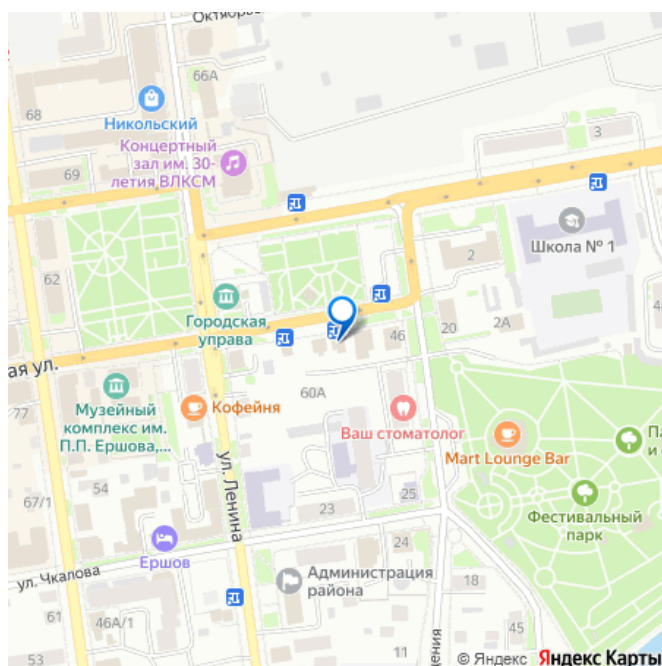
Продам

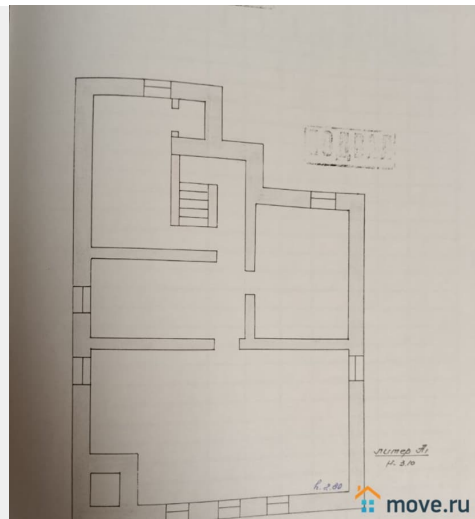
Раздел

[Коммерческая недвижимость](#)

Описание

Продается коммерческое помещение (весь дом), в центре города, на против площадь, где проходят все городские мероприятия. Через дорогу городской парк, постоянный поток людей, находится на первой линии, два входа, вход с улицы хорошо видно.





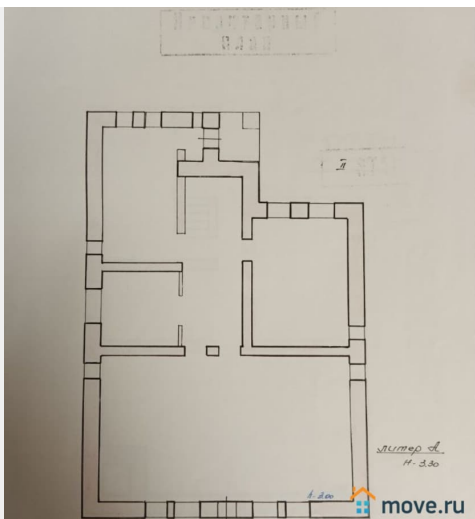
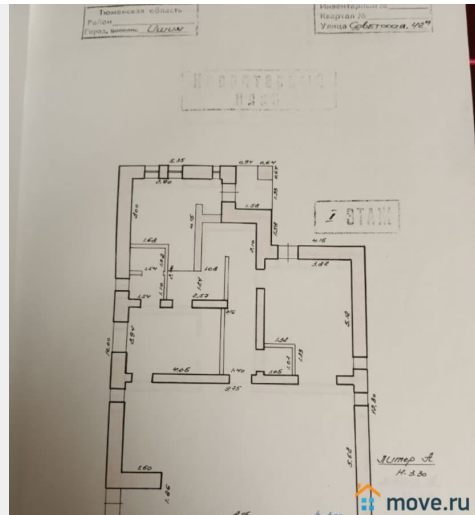
РАСЧЕТ БАЛАНСА ПЛОЩАДЕЙ

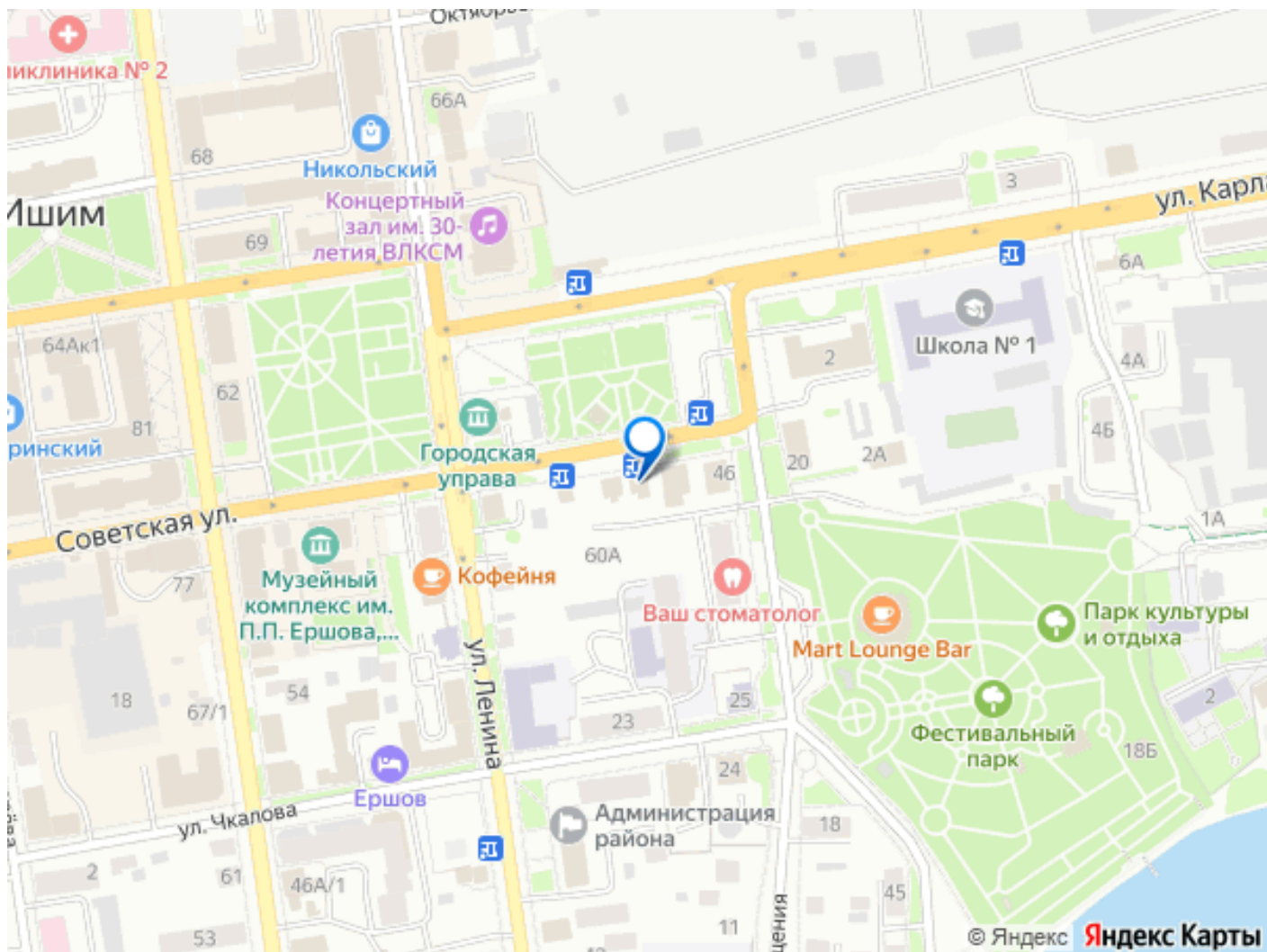
№ п/п	Наименование	Формула расчета	Ед. изм.	Кол-во м2	Доля площади
1	Площадь встроенного помещения здания по ул. Советская, 42а (магазин)	по проекту 87,2	м2	87,2	3
2	Подвал: Магазин Жилая часть	по проекту 81,03 24,87	м2	81,03 24,87	
3	Жилая часть здания	по проекту 136,41	м2	136,41	
4	Общая площадь помещений здания	по проекту 87,2+81,03+24,87+136,41	м2	329,51	
5	Коэффициенты для определения доли встроенной части здания:				
	1. Магазин + подвал	168,23:329,51	-	0,51	
	2. Жилая часть + подвал	161,28:329,51	-	0,49	
6	Площадь земельного участка под жилым домом и встроенным магазином с подвалом	630	м2	630	
7	Площадь доли земельных участков встроенных частей здания:				
	1. Магазин	630*0,51	м2	321,3	321,630
	2. Жилая часть	630*0,49	м2	308,7	309,630

Проверила:
Директор МУП «Городской кадастр» *Григорьев В.М.*

Григорьев В.М.
14.03.20

move.ru





Move.ru - вся недвижимость России