

Создано: 08.03.2026 в 22:27

Обновлено: 14.04.2026 в 22:28

Брусника, Брусника

89251234567

Тюменская область, Тюмень, Причальная ул, 11

9 530 000 ₹

Тюменская область, Тюмень, Причальная ул, 11

Улица

[улица Причальная](#)

ПСН - Помещение свободного назначения

Общая площадь

35.8 м²

Детали объекта

Тип сделки

Продам

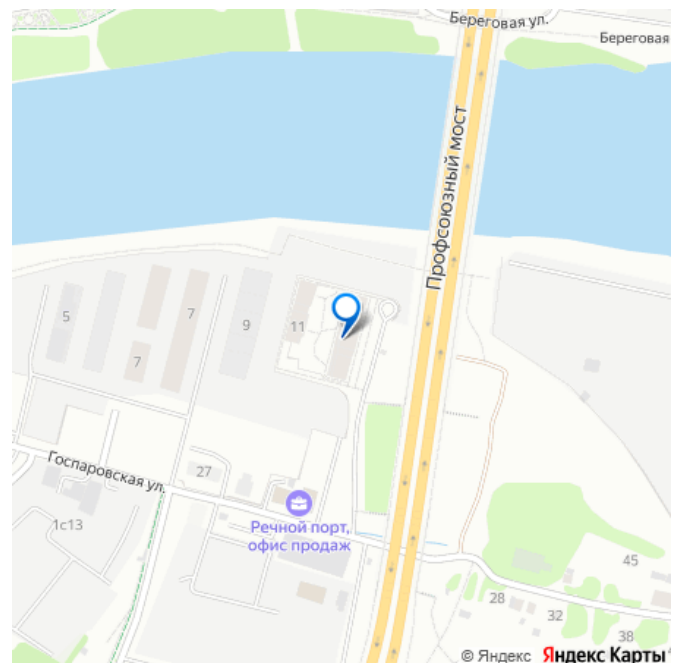
Раздел

[Коммерческая недвижимость](#)

Описание

Помещение свободного назначения на 2 этаже, общая площадь 35.8 кв.м., без отделки. Стоимость помещения 9,530,000 руб., цена за кв.м 266,201 руб. **ДОМ СДАН** Продается коммерческое помещение в Жилом районе «Речной порт» 8 300 человек Перспективное количество жителей жилого квартала 40 000 человек Количество жителей в шаговой доступности 3,8 Га Площадь застройки 67 000 м2 Площадь жилья Первые этажи домов займут магазины, салоны красоты, пекарни, кафе и другие полезные сервисы для жителей. В каждом помещении спроектирован отдельный вход и высокие

для заметок



потолки. Рядом предусмотрены гостевые парковки, зоны погрузки и разгрузки. Для ритейла применяется витражное остекление. Оно делает бизнес более привлекательным, а проникающий через окна тёплый свет добавляет улицам уюта. Особенно в холодное время года. Точки притяжения района

Набережная: Главным общественным пространством района станет набережная. Территория вдоль Туры будет разделена на три зоны — городскую, индустриальную и природную. Отдельный проект — пространство под Профсоюзным мостом. У девелопера были планы превратить его в креативный кластер. В ходе воркшопов с активными горожанами удалось даже предварительно сформировать структуру этого кластера, придав ему спортивный характер.

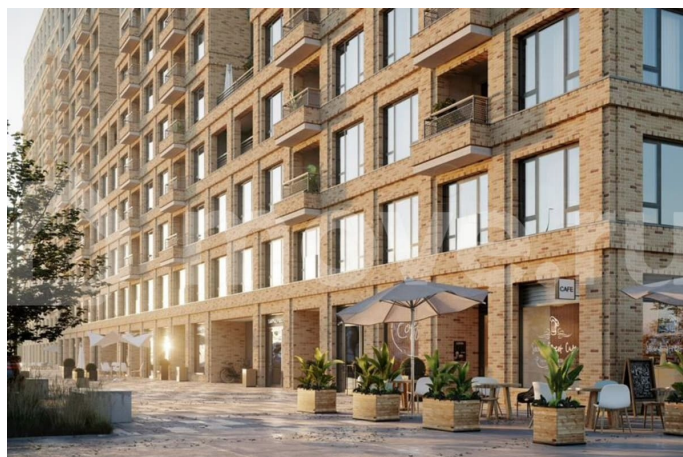
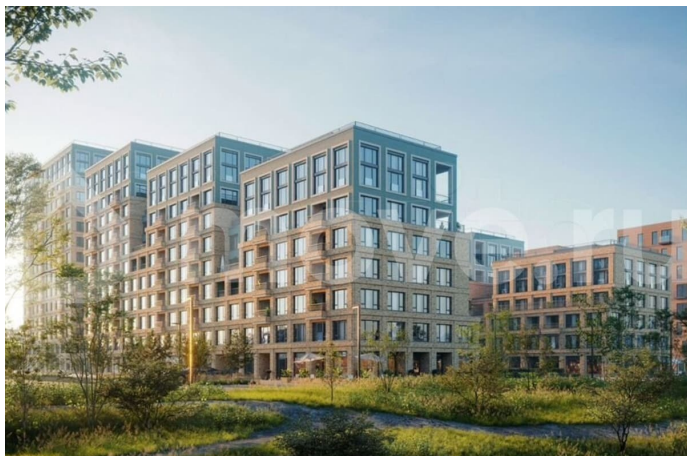
Исторический квартал: Самый сильный артефакт, сохранившийся в контуре нового района, — здание электростанции. Рядом с электростанцией стоят дом Плотниковых и безымянный дом по адресу ул. Госпаровская, 27. Тоже памятники архитектуры. В итоге в «Речном порту» будет сформировано место, которое соединит историю с актуальными функциями. Здесь появятся офисы, коворкинг, клиентский центр управляющей компании, детские кружки, поликлиника, спортивные секции, бутик-отель, кафе, рестораны, магазины, салон красоты, зал для мероприятий, творческие студии.

Арт-объекты: В «Речном порту» мы оставим сразу несколько артефактов. Пожалуй, самыми заметными из них станут «Ганц» и «Альбрехт» — два порталных крана на рельсовом ходу. Другой достопримечательностью «Речного порта» станут полутонный якорь и пароходные винты.

Технические параметры: Цементно-песчаная стяжка пола и выровненные

оштукатуренные стены Высота потолков от 3 метров Отдельный вход в каждое помещение Предусмотрено место для информационно-рекламной вывески Витражное остекление Инженерные коммуникации: водоотведение, канализация, вентиляция, электричество Инвестировать в коммерческие помещения Брусники это обдуманый шаг для открытия собственного дела или создания арендного бизнеса с высокой доходностью. Мы проектируем наши объекты таким образом, чтобы они становились центрами притяжения для жителей района и его гостей. Благодаря удачному расположению и тщательно продуманной инфраструктуре, наши проекты привлекают большой пешеходный трафик. Это можно увидеть на примере наших реализованных проектов, таких как «Европейский квартал», «Европейский», «Видный» и «Новин», где бизнесы успешно функционируют и привлекают клиентов.

(AQID02376787)





Move.ru - вся недвижимость России