

Создано: 10.02.2026 в 14:46

Обновлено: 10.02.2026 в 14:08

<https://tyumen.move.ru/objects/9289746766>

Татьяна Татаринова, СОВА

Недвижимость

79123815243

Тюменская область, Тюмень, улица

Верхнетарманская, 1

3 030 000 ₽

Тюменская область, Тюмень, улица Верхнетарманская, 1

Улица

[улица Верхнетарманская](#)

Квартира

Высота потолков

2.7 м

Площадь кухни

3 м²

Общая площадь

19.6 м²

Этаж

13/18

Детали объекта

Тип сделки

Продам

Раздел

[Квартиры](#)

Тип балкона

лоджия

Тип санузла

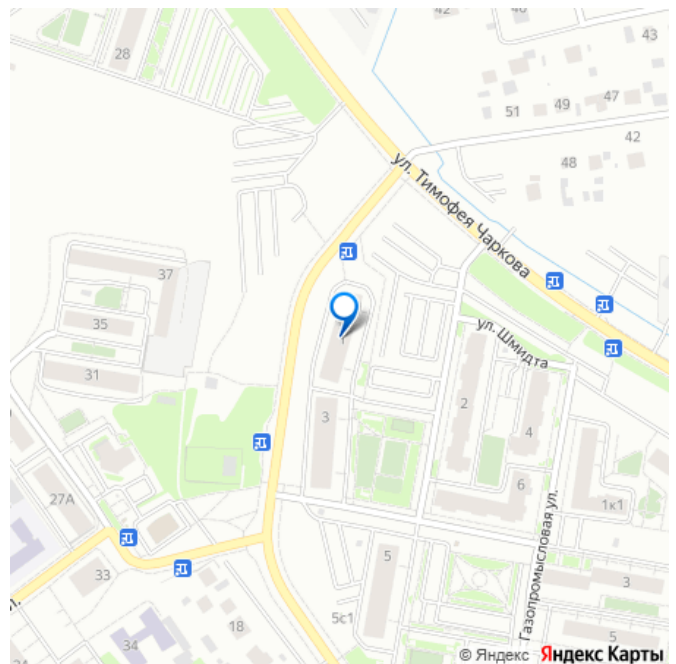
совмещенный

Вид из окна

во двор

Ремонт

для заметок



Квартира в новостройке

да

Год сдачи

1 квартал 2016 г.

Покупка в ипотеку

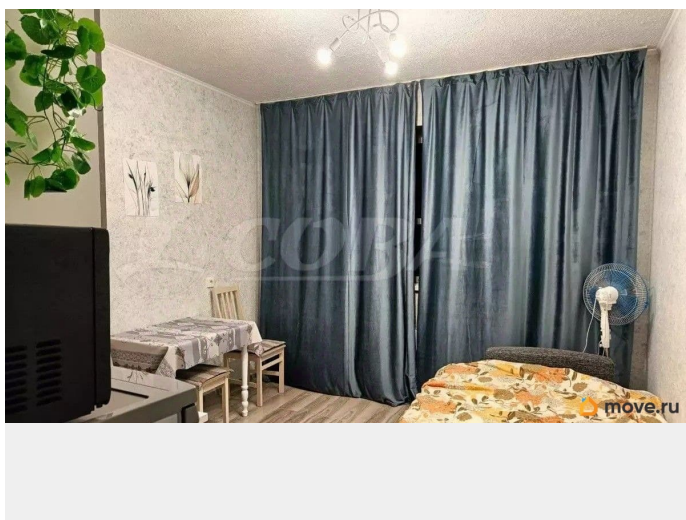
да

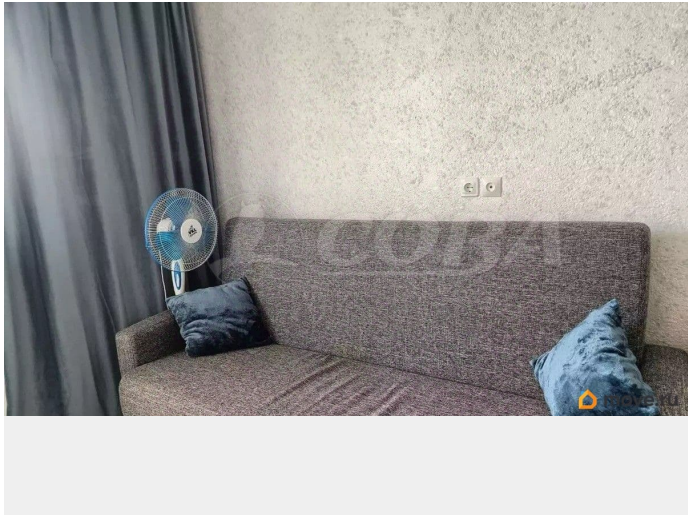
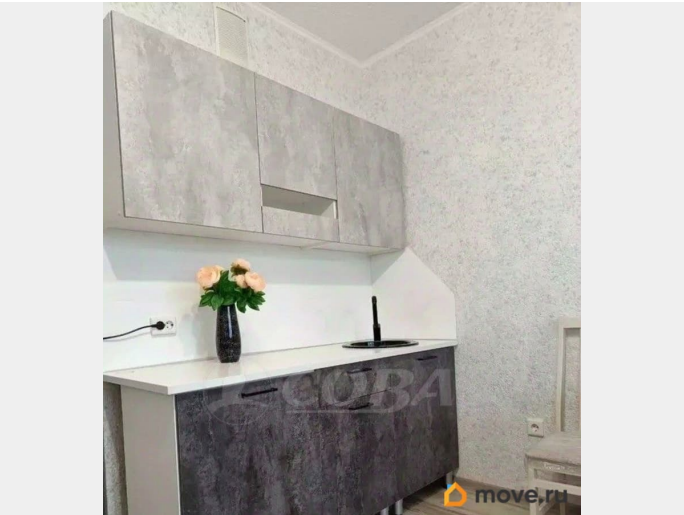
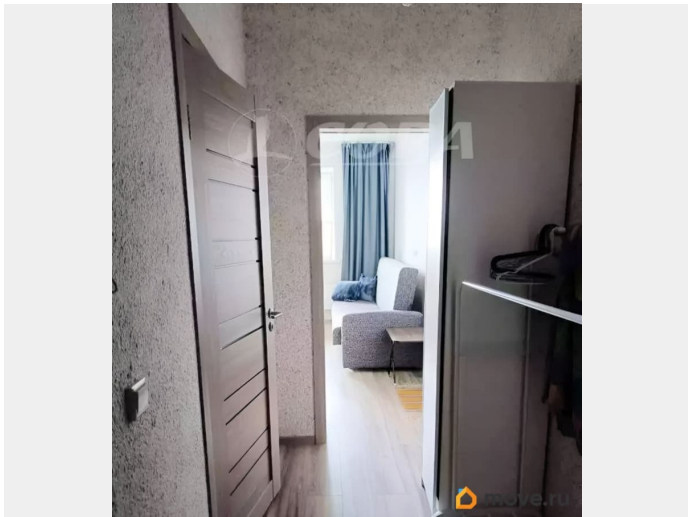
возможна ипотека, лифт, парковка

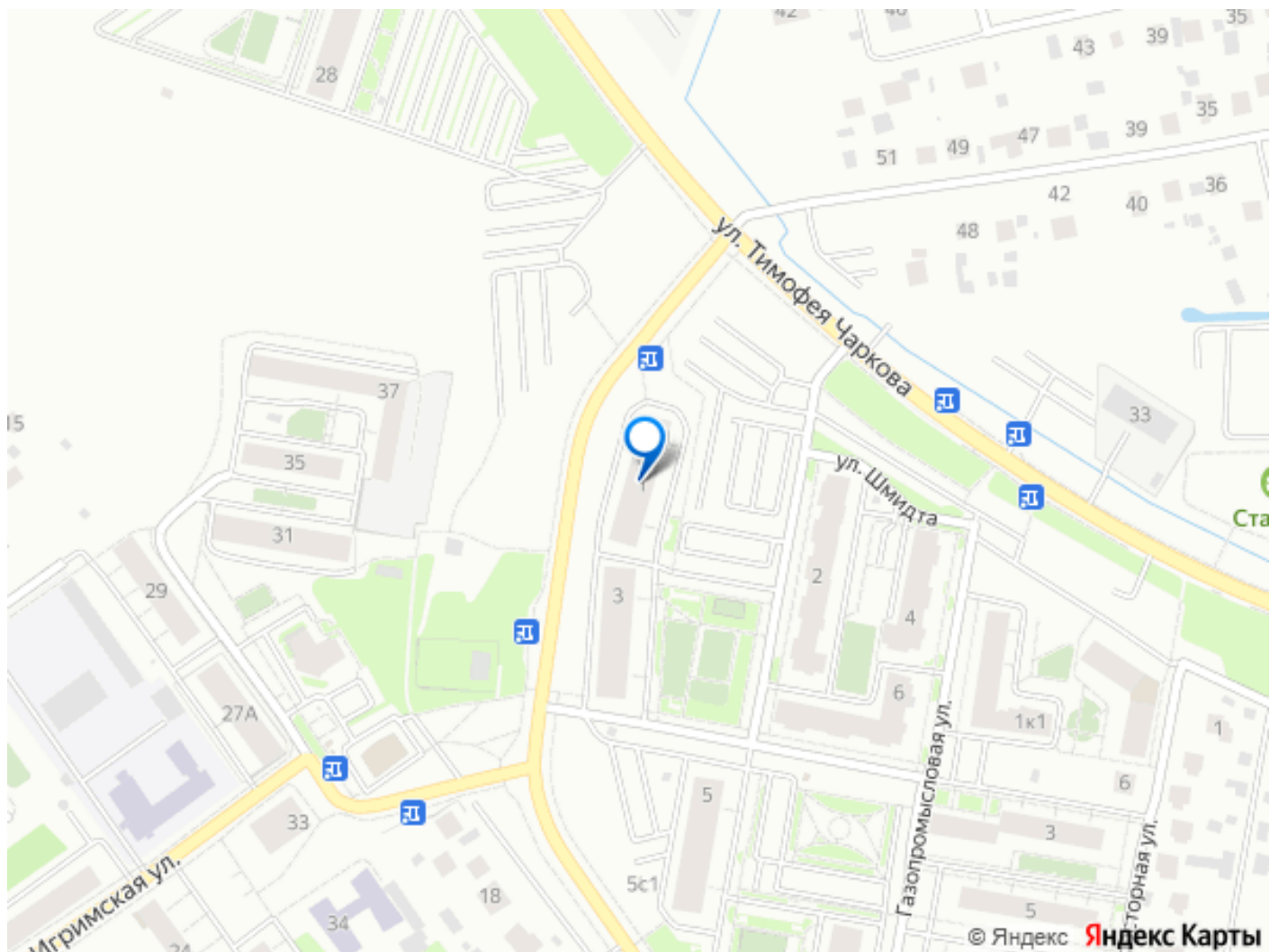
Описание

Предлагается к продаже отличная уютная студия в развитом районе Тюмени. Студия общей площадью 19.6 кв.м. Выполнен качественный ремонт, с вниманием к деталям и комфортного проживания. После ремонта никто не жил. Окна на выходят на солнечную сторону, во двор, что говорит о том, что в квартире вы будете отдыхать в тишине от городской суеты. Мебель остается полностью вся, всё, что на фото. В доме установлена пожарная сигнализация, а в подъезде и по периметру жилого комплекса установлено видеонаблюдение. Также есть своя газовая котельная, расположенная на крыше дома, которая обеспечивает непрерывное снабжение теплом и горячей водой. Вы будете наслаждаться комфортом и отсутствием перебоев в поставке тепла. Во дворе есть спортивные зоны для поддержания физической формы, современная детская площадка. а также достаточное количество парковочных мест. Отличное местоположение и благоустроенная придомовая территория с современными детскими площадками и достаточным количеством парковочных мест, что является абсолютным преимуществом покупки квартиры в данном доме. В подъезде

1 лифт пассажирский и 1 грузовой. В шаговой доступности находится лесопарк имени Ю.А. Гагарина площадью 104,8 гектара. Вокруг парка проложены асфальтированные велодорожки и пешеходные дорожки, где вы можете заниматься бегом, гулять с друзьями или кататься на лыжах. После прогулки вы можете отправиться на горячий источник Волна с возможностью посещения спа-процедур. Рядом с парком есть озеро Круглое с бесплатными беседками и мангальной зоной для пикников. Неподалеку находятся торговый центр Сити-Молл, несколько школ, лицеев, техникумов и детских садов. Звоните, записывайтесь на просмотр. Покажем в удобное для Вас время!!!! Остановка общественного транспорта расположена прямо под окнами, что очень удобно. Вы можете воспользоваться автобусами 18, 24, 76, 5, чтобы добраться в любой район города. До центра города можно добраться за 20 минут езды.







Move.ru - вся недвижимость России