

Создано: 08.02.2026 в 22:24

Обновлено: 09.04.2026 в 22:26

Новосёлова Алиса, Риелтор

89251234567

Тюменская область, Тюмень, ул. Вадима Бованенко, 12

3 680 000 ₽

Тюменская область, Тюмень, ул. Вадима Бованенко, 12

Улица

[улица Вадима Бованенко](#)

Квартира

Общая площадь

19.7 м²

Этаж

11/21

Детали объекта

Тип сделки

Продам

Раздел

[Квартиры](#)

Ремонт

с отделкой

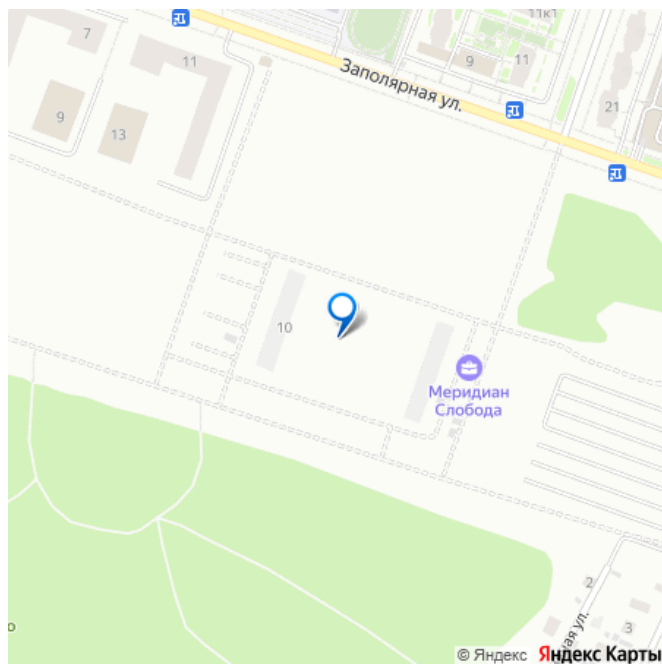
Квартира в новостройке

да

Описание

Код предложения ID 756719. Студия с улучшенной черновой отделкой в монолитно-каркасном доме. Квартира находится на 11 этаже, общая площадь 19.66 кв.м. Дом расположен в г. Тюмень в ЖК ЖК Меридиан Слобода. Срок сдачи дома 4 квартал 2027

для заметок

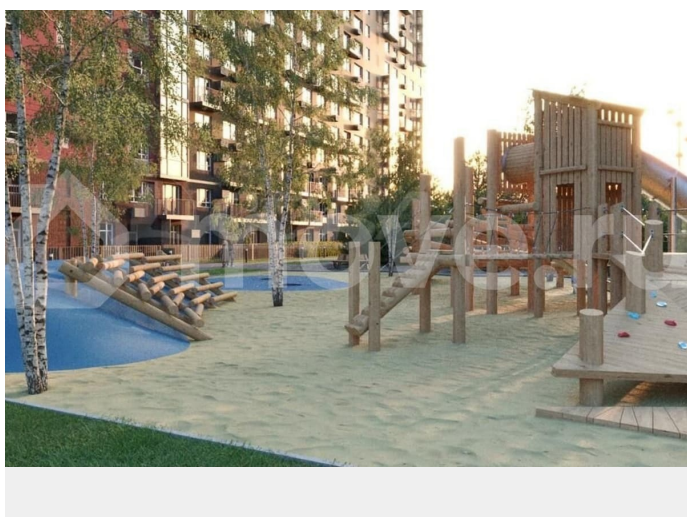
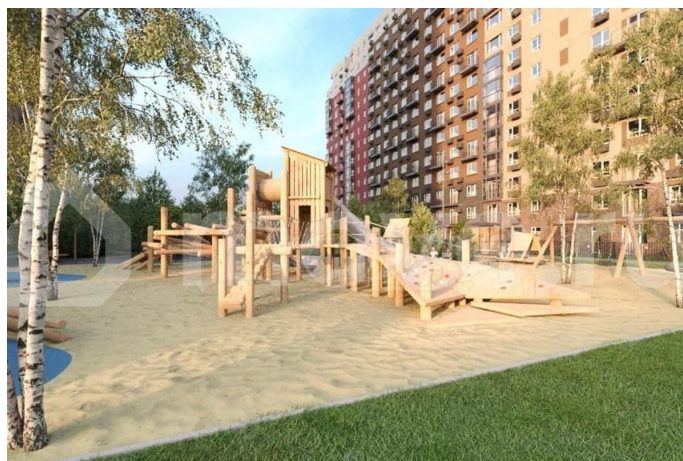


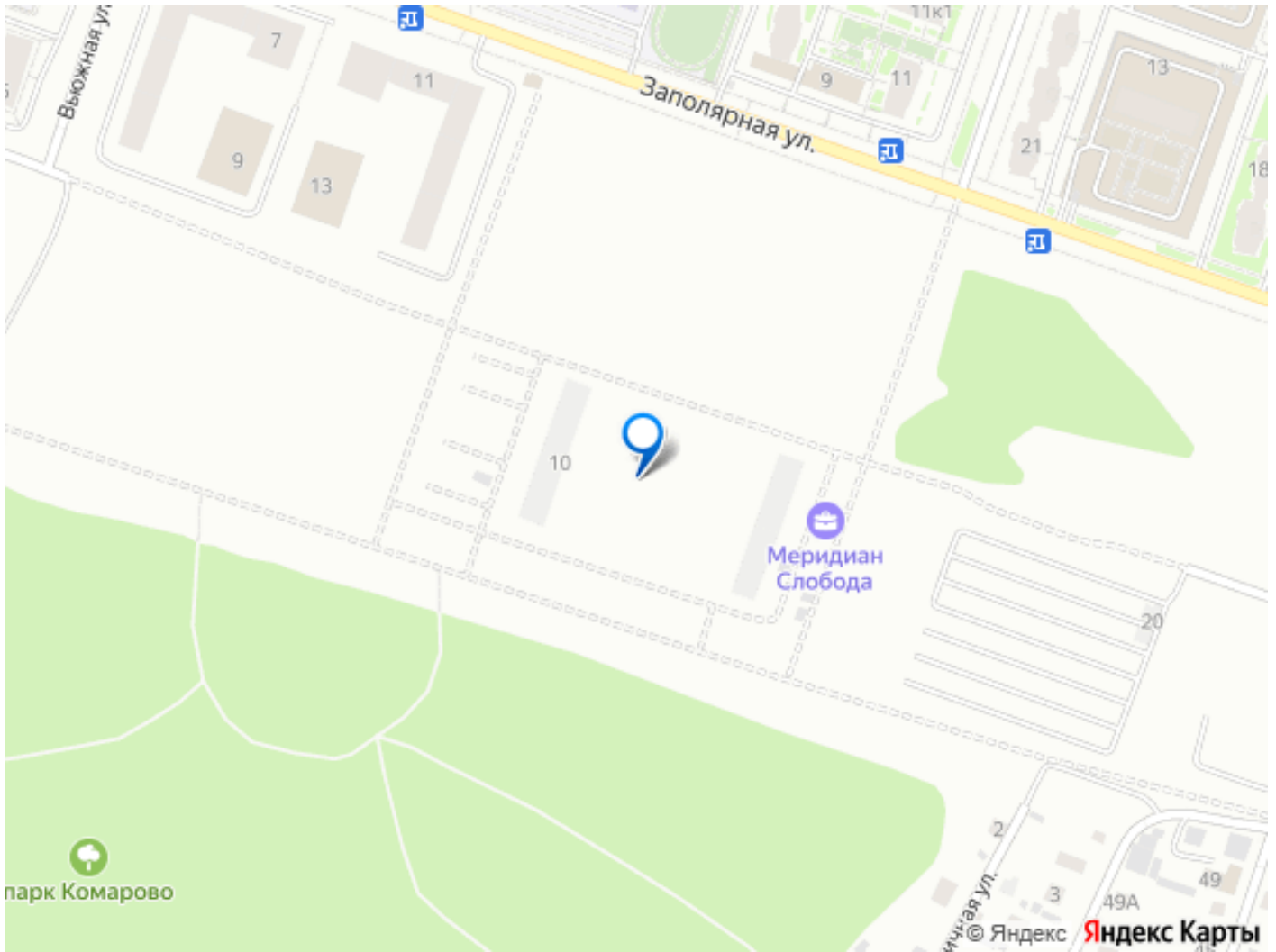
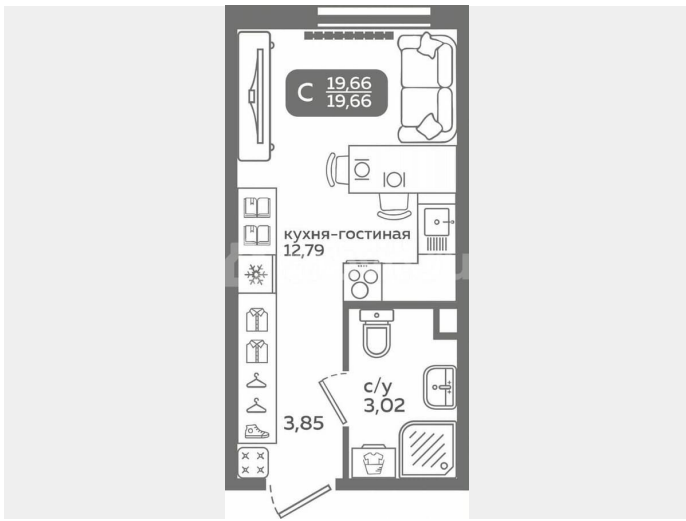
года. Особенности ЖК: — Ремонт за доп. оплату — Хайфлет — Квартиры с террасами

А вы знали, что слобода происходит от слова «свобода»? В нем сразу слышится простор, в котором возможно все, что только можно представить. Необъятность и безграничность, новые горизонты, стремление к чему-то большему, вдохновение. Это возможность, которую предлагает нам сама жизнь: найти себя, преодолеть свои страхи, реализовать мечты. А это и есть ключ к счастью. Вот для чего строится ЖК «Слобода» в самом молодом и зеленом районе Тюмени – на границе с лесным массивом, который благоустраивается под экопарк: сеть прогулочных дорожек, мангальные зоны, игровые и спортплощадки, в том числе для скейтеров, веревочный городок – стоит только выйти из дома и вы на лоне природы. У японцев есть понятие «лесных ванн» – частые прогулки среди деревьев. Жители «Слободы» смогут принимать их даже во дворе – в ЖК обустроен хвойный сквер площадью более 10 000 кв. м, где между пушистых сосенок проложат деревянные настилы, обустроят отель для птиц. Выходят за рамки привычного наполнения амфитеатр, теннисный стол и пешеходный бульвар, перголы и уличные зарядки для гаджетов. Но все это делает пространство функциональным, располагающим к отдыху. К примеру, чтению на круглой скамье, «обнимающей» серебристую иву. Сам комплекс состоит из двух домов переменной этажности (от 15 до 20). В отделке фасадов использованы премиальные материалы теплых натуральных цветов. Кондиционеры будут скрыты в корзинах. Вечерняя подсветка усилит архитектурную эстетику дома. Детали, повышающие комфорт:

бесключевой доступ в подъезды, калитки с Face ID, система круглосуточного видеонаблюдения, дизайнерское оформление лобби, колясочные с парковкой велосипедов, индивидуальные кладовые на цокольном этаже, лапомойки, усилители сигнала в лифтах. Но, конечно, уникальность «Слободы» в квартирах. Помимо эргономичных планировок с выверенной конфигурацией комнат, есть необычные форматы, которые произведут впечатление: — квартиры с эркерами, которые обязательно нужно обыграть в интерьере — с витражным и угловым остеклением, что сделает комнаты еще светлее — хайфлэты - двухуровневые квартиры (потолок до 5,47 м, лестница, как элемент дизайна, и спальня наверху) — ситихаусы - с отдельным входом, террасами, выходящими во двор с живой изгородью и маркизами — квартиры с просторными террасами на крыше (только представьте, какой обзор!) — а еще: с углубленными балконами, летними помещениями, большими гардеробными, хобби-комнатами и постирочными. Выбрать точно есть из чего. Общая черта однокомнатных планировок - кухня-гостиная, а двухкомнатных - два санузла. Есть возможность купить квартиру с ремонтом (стоимость включена в ипотеку). За стилевую основу была выбрана современная классика, чтобы вы могли наслаждаться прекрасным в каждом моменте жизни. Тюменская Слобода — один из самых крупных и динамично развивающихся районов города, расположенный между поселками Комарово, улицами Закалужская и Московский тракт. Его можно охарактеризовать одной фразой: жизнь в окружении нового. В округе много недавно возведенных проектов, появятся и другие. Но вид из ЖК «Слобода» на строящийся

Комарово парк никто не закрое. Добраться из Слободы в любую точку Тюмени можно за 15-20 минут по объездной и другим магистралям. Рядом с ЖК два филиала гимназии № 4, детские сады № 60 и № 95, городская поликлиника № 5, четыре автобусных остановки с десятками городских маршрутов, аптеки, магазины, кафе. До крупных ТЦ - «Кристалл», «Колумб», «Ашан», «Метро», «Леруа Мерлен» - всего 10 минут.





Move.ru - вся недвижимость России