

Альбина Костикова, Орбита

**79829707823**

Тюменская область, Тюмень, улица  
Лесопарковая, 1к1

**3 550 000 ₽**

Тюменская область, Тюмень, улица Лесопарковая, 1к1

Улица

[улица Лесопарковая](#)

## Квартира

Жилая площадь

14.8 м<sup>2</sup>

Общая площадь

19.8 м<sup>2</sup>

Этаж

7/23

## Детали объекта

Тип сделки

Продам

Раздел

[Квартиры](#)

Квартира в новостройке

да

Год сдачи

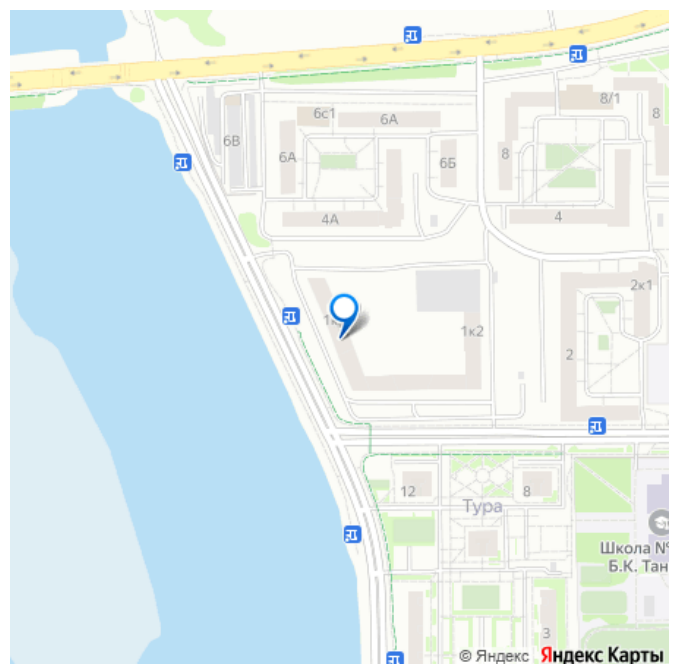
1 квартал 2024 г.

лифт, парковка

## Описание

Квартира в ЖК «ОНЕГИН» Идеальное  
расположение дома - это когда дом  
находится в тихом месте на берегу озера и

для заметок



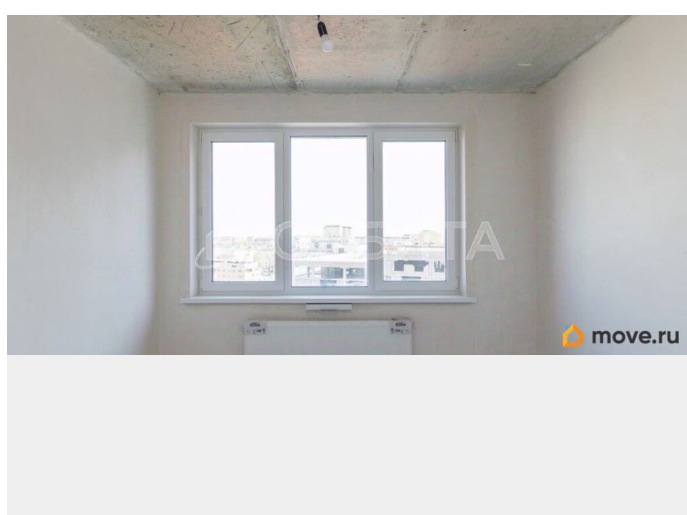
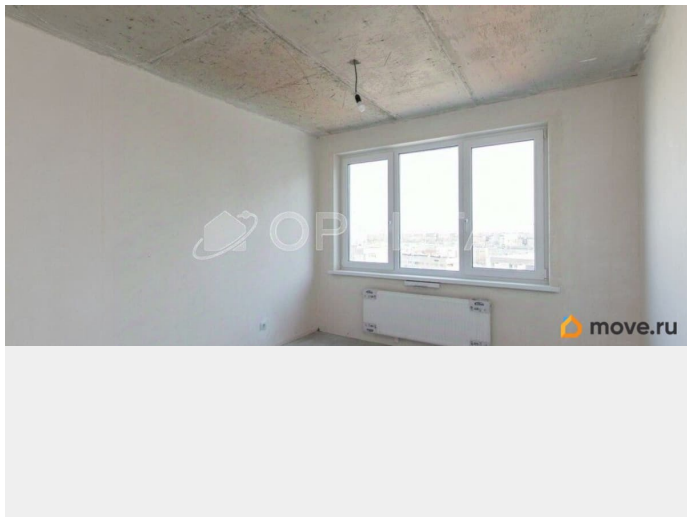
одновременно остается в эпицентре событий городской жизни. Дом у озера» - это Ваш идеальный вариант! Он обладает всеми перечисленными достоинствами: - Недалеко от центра города - до Тюменского Большого драматического театра - 14 минут, а до Сквера Победы - 18 минут; - Живописная набережная с пешеходной и велодорожкой вдоль берега незамерзающего озера прилегает к Вашему дому; - Детский сад 36к2 и школа 67к1 в 2х минутах ходьбы. - Рядом спорт помимо фитнес-центров в микрорайоне 2 минуты до ледяного корта и стадиона у школы 67, доступные всем жителям района. А занятия бегом или велоспортом ещё никогда не были такими атмосферными вдоль набережной под шум воды и пение птиц; - Супермаркет прямо во дворе, в который вы попадаете не выходя из дома по своей собственной теплой галерее, ведь первый этаж паркинга в нашем жилом комплексе отведен под большой супермаркет; - Торговый центр «Галактика» в 5 минут ходьбы и 10 минут на автомобиле до ТРЦ «Тюмень Сити Молл». Закрытый двор

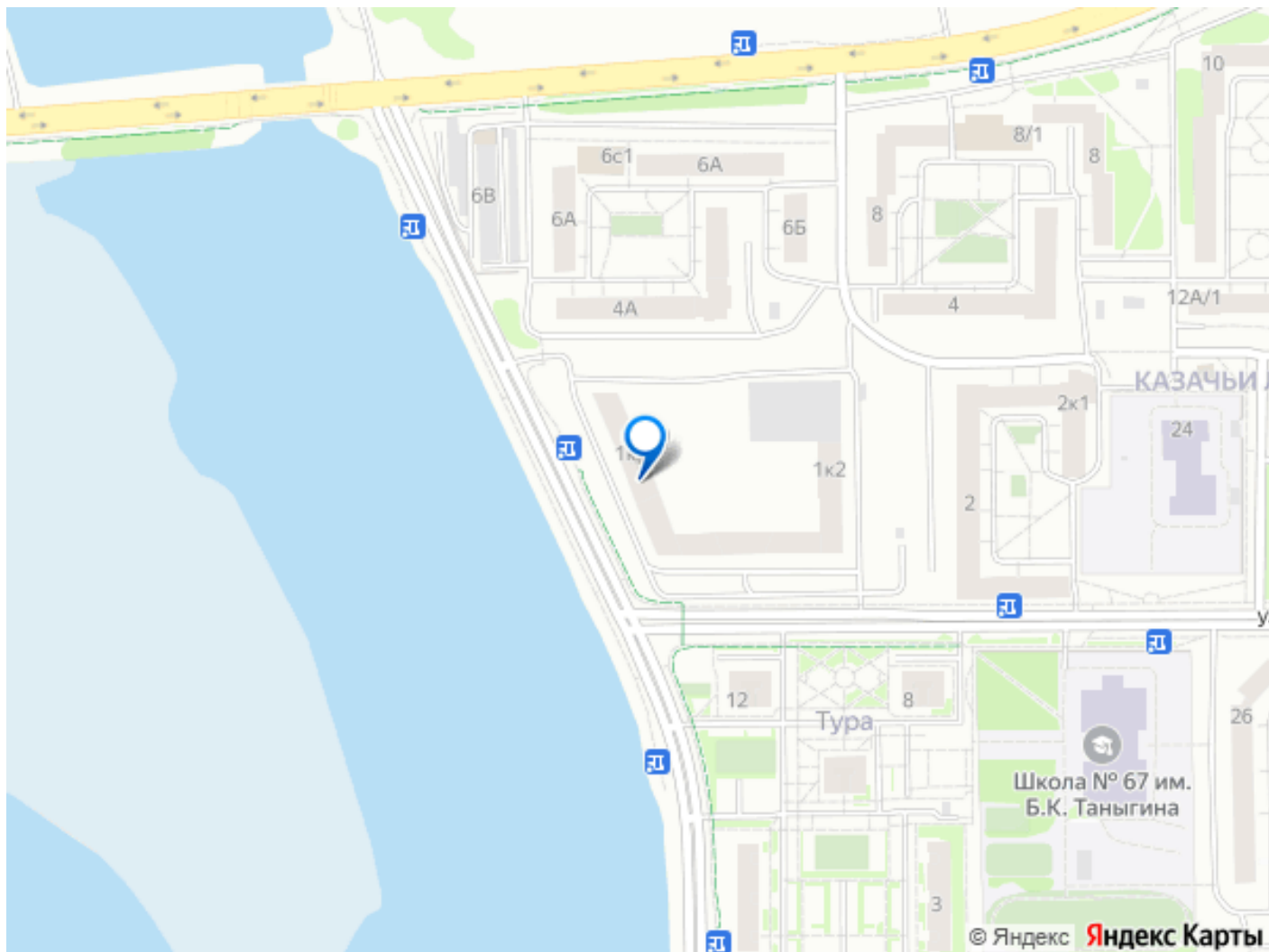
Закрытый двор со своей инфраструктурой и ландшафтным дизайном - это, как правило, привилегия элитных дорогостоящих жилых комплексов. Но в жилом комплексе «Онегин. Дом у озера» Вы получаете данную опцию по стоимости жилья КОМФОРТ-класса, без переплаты! Из каких составляющих складывается безопасность двора в ЖК «Онегин. Дом у озера»? Во-первых, огороженная территория; во-вторых, вход на территорию будет через калитки с магнитным ключом (Ваши гости могут пройти, позвонив в домофон) или через сквозной подъезд в доме, также оборудованный домофоном; в-третьих, по периметру территории дополнительно будут

установлены камеры видеонаблюдения.

Подъезд - новая философия пространства В ЖК «Онегин. Дом у озера» застройщик запроектировал прозрачные входные группы, ведь это очень удобно, когда жители видят, что происходит внутри подъезда и снаружи во дворе. Сквозные входы связывают улицу и двор. В ЖК «Онегин. Дом у озера» использованы по два бесшумных лифта повышенной скорости на каждый подъезд, чтобы Вы могли не только комфортно подниматься на свой этаж, но и перевозить крупногабаритные вещи. Система управления обеспечивает плавный ход и точность остановки кабины. Входы в лифты предусмотрены с уровня земли, что по достоинству оценят мамы с колясками, пожилые люди и маломобильные группы жителей. Строительная компания постаралась предусмотреть всё, чтобы заходя в подъезд, Вы уже чувствовали себя как дома! А изюминкой ЖК станет своя теплая галерея с витражными окнами во двор, местами отдыха, которая соединяет все дома, супермаркет и паркинг. Она будет оформлена в соответствии с дизайн-кодом дома и будет радовать глаз всех жителей нашего ЖК. В холодное время года из любого подъезда вы сможете с комфортом дойти до супермаркета по тёплой галерее .

Застройщик отделил зелёную дворовую зону с детской площадкой и местами для отдыха взрослых от парковочной зоны. То есть внутри двор





Move.ru - вся недвижимость России