

Создано: 31.03.2026 в 23:13

Обновлено: 02.04.2026 в 23:14

Орбита. Планета новостроек., Риелтор
89251234567

**Тюменская область, Тюмень, ул.
Новоселов, 100**

4 410 000 ₪

Тюменская область, Тюмень, ул. Новоселов, 100

Улица

[улица Новоселов](#)

Квартира

Общая площадь

21.4 м²

Этаж

13/13

Детали объекта

Тип сделки

Продам

Раздел

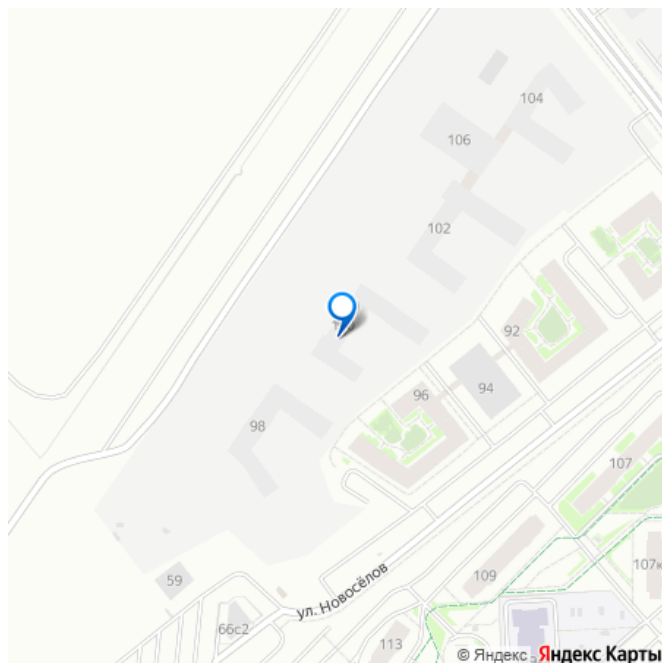
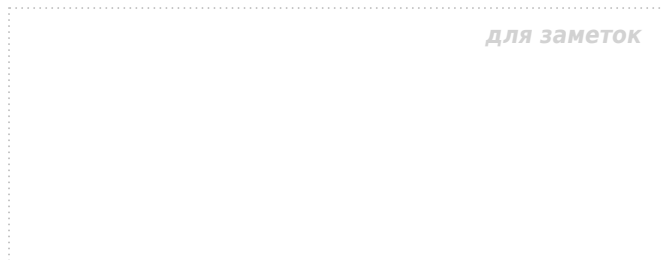
[Квартиры](#)

Ремонт

с отделкой

Квартира в новостройке

да

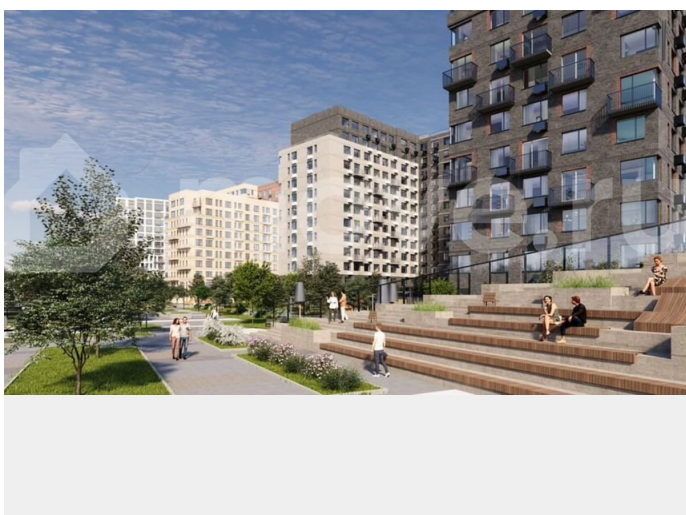
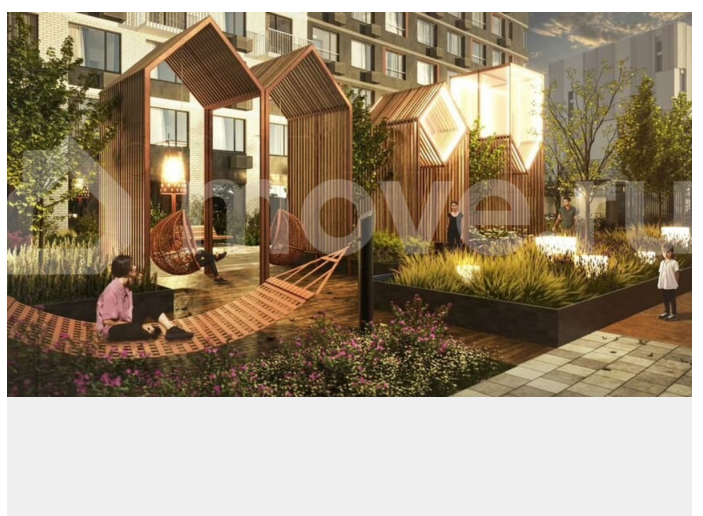
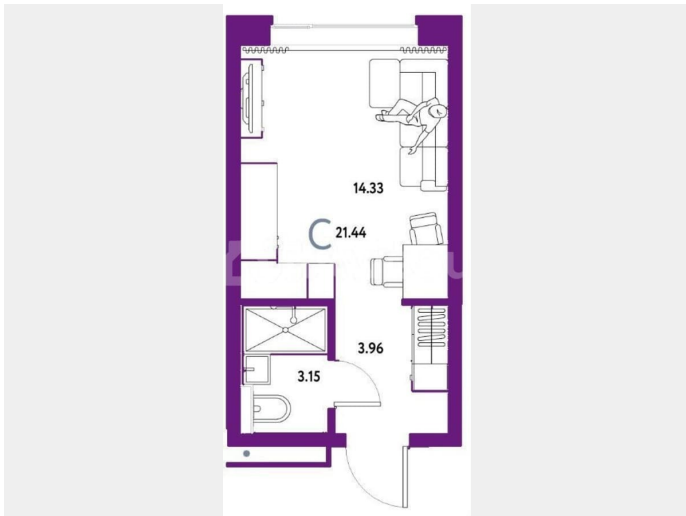


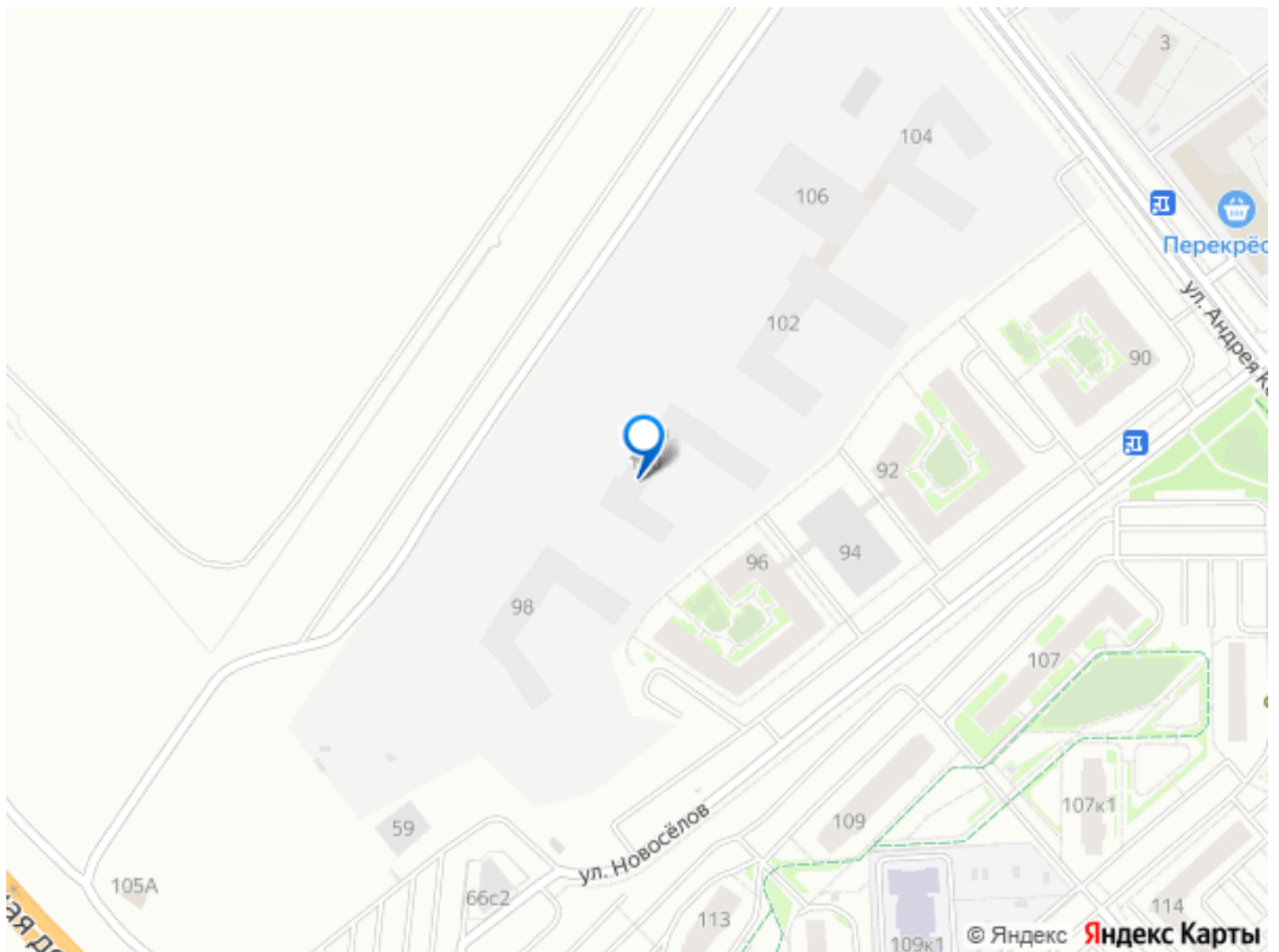
Описание

Продаётся студия 21,44 м² в ЖК «Домашний» в Тюмени (район Московского тракта)
Квартира готова к продаже! Уникальные условия покупки: - Скидка 5% — успевайте! - Частичный первоначальный взнос (добавим средства на ПВ) - Обмен старой квартиры на

новую (trade-in) - Беспроцентная рассрочка - Этаж на ваш выбор! О вашем будущем образе жизни: Представьте: вы живёте в квартале, где каждый дом имеет свой уникальный характер, а дворы напоминают уютные европейские дворики. Ваше утро начинается в светлой студии, а вечером можно прогуляться по «Бульвару традиций» с общественными огородами, ресторанным двориком, амфитеатром, спортивными площадками и катком. В сквере «Домашний» оборудованы зоны отдыха, игровые и спортивные площадки, а также специальная зона для выгула и дрессировки домашних животных. Рядом с комплексом уже открыта новая школа на 1500 мест, в шаговой доступности — торговый центр «Плехановский» (7 минут пешком) и ТРЦ «Колумб» (5 минут на авто). О жилом комплексе: Жилой комплекс «Домашний» от федерального застройщика ГК «Страна Девелопмент» — это один из самых масштабных проектов Тюмени, включающий 24 дома переменной этажности от 4 до 16 этажей. Архитектурная концепция уникальна: каждый дом олицетворяет разные временные эпохи — от исторических событий прошлого до идей футуризма. Фасады выполнены в разных цветах с применением штукатурки и силикатного кирпича, для кондиционеров предусмотрены декоративные корзины, а архитектурная подсветка подчеркивает индивидуальность проекта в темное время суток. Дворы камерные, с зонами для отдыха, спорта и детских игр. Входные группы — дизайнерские, предусмотрены велосипедные и колясочные. На первых этажах откроются магазины, кафе и сервисы. Территория под видеонаблюдением, установлена система «Умный дом», работает собственная газовая

котельная . О квартале и инфраструктуре:
ЖК расположен в районе Московского тракта в Тюмени. Рядом — новая школа на 1500 мест (уже открыта), в рамках проекта запланировано строительство детского сада. В 15 минутах — зона отдыха «Плехановский бор» с зонами для пикников, в 20 минутах — Затюменский экопарк с лыжными трассами и спортивными площадками. Транспортная доступность отличная: до центра Тюмени на авто — 15 минут, до аэропорта — 19 минут, до железнодорожного вокзала — 14 минут . О квартире: Эта уютная студия создана для тех, кто ценит функциональность и комфорт:
- Единое пространство кухни и комнаты — идеально для одного или двоих - Большие окна — много естественного света - Общая площадь: 21,44 м² - Этаж: на ваш выбор!
Наши преимущества и безопасность: - Кондиционер в подарок каждому покупателю! - Повышенная одобряемость ипотеки — поможем с оформлением даже в сложных случаях - Гарантируем полную юридическую чистоту сделки — вся документация проверена Скидка 5% — отличная возможность! Студия в масштабном жилом комплексе с уникальной архитектурой, развитой инфраструктурой и камерными дворами — отличный старт для комфортной жизни или инвестиции. Звоните или пишите в чат Авито прямо сейчас! Запись на просмотр в любое удобное время.





Move.ru - вся недвижимость России