

**Иван Николаевич Залесов, Этажи**  
**Тюмень**

**79829421837**

**4 450 000 ₽**

## Квартира

Жилая площадь

8.7 м<sup>2</sup>

Площадь кухни

5.8 м<sup>2</sup>

Общая площадь

21.53 м<sup>2</sup>

Этаж

13/17

## Детали объекта

Тип сделки

Продам

Раздел

[Квартиры](#)

Тип балкона

балкон

Квартира в новостройке

да

Год сдачи

4 квартал 2026 г.

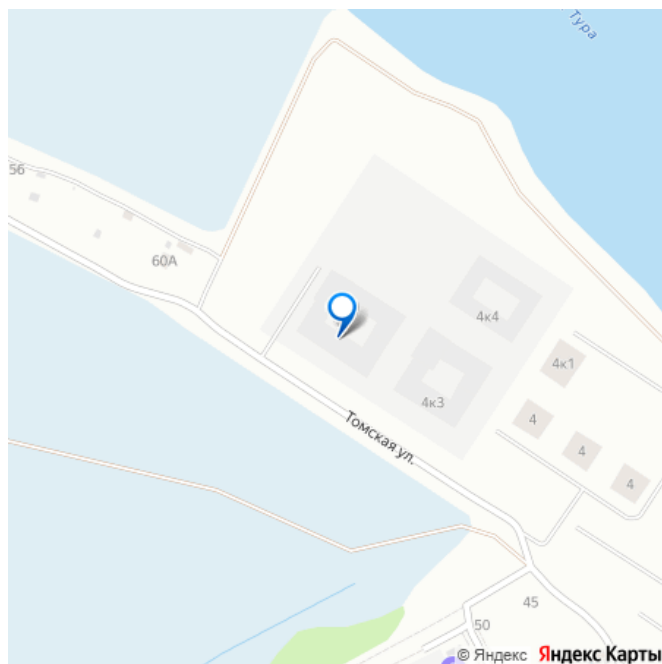
Покупка в ипотеку

да

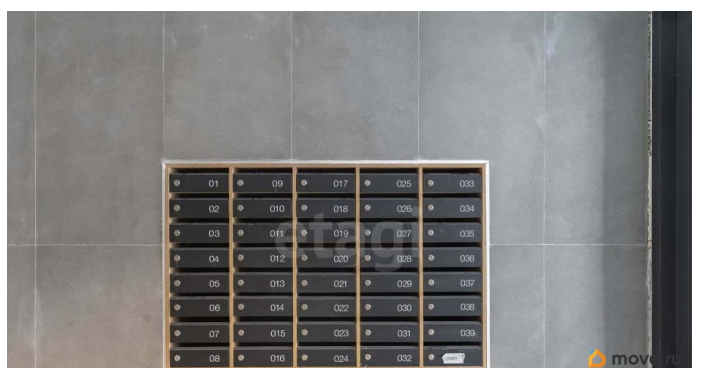
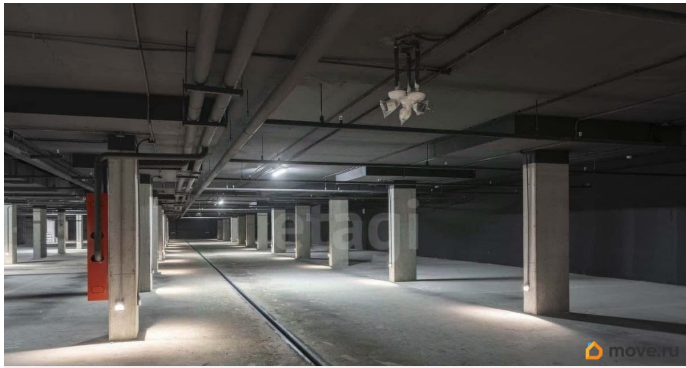
возможна ипотека, парковка

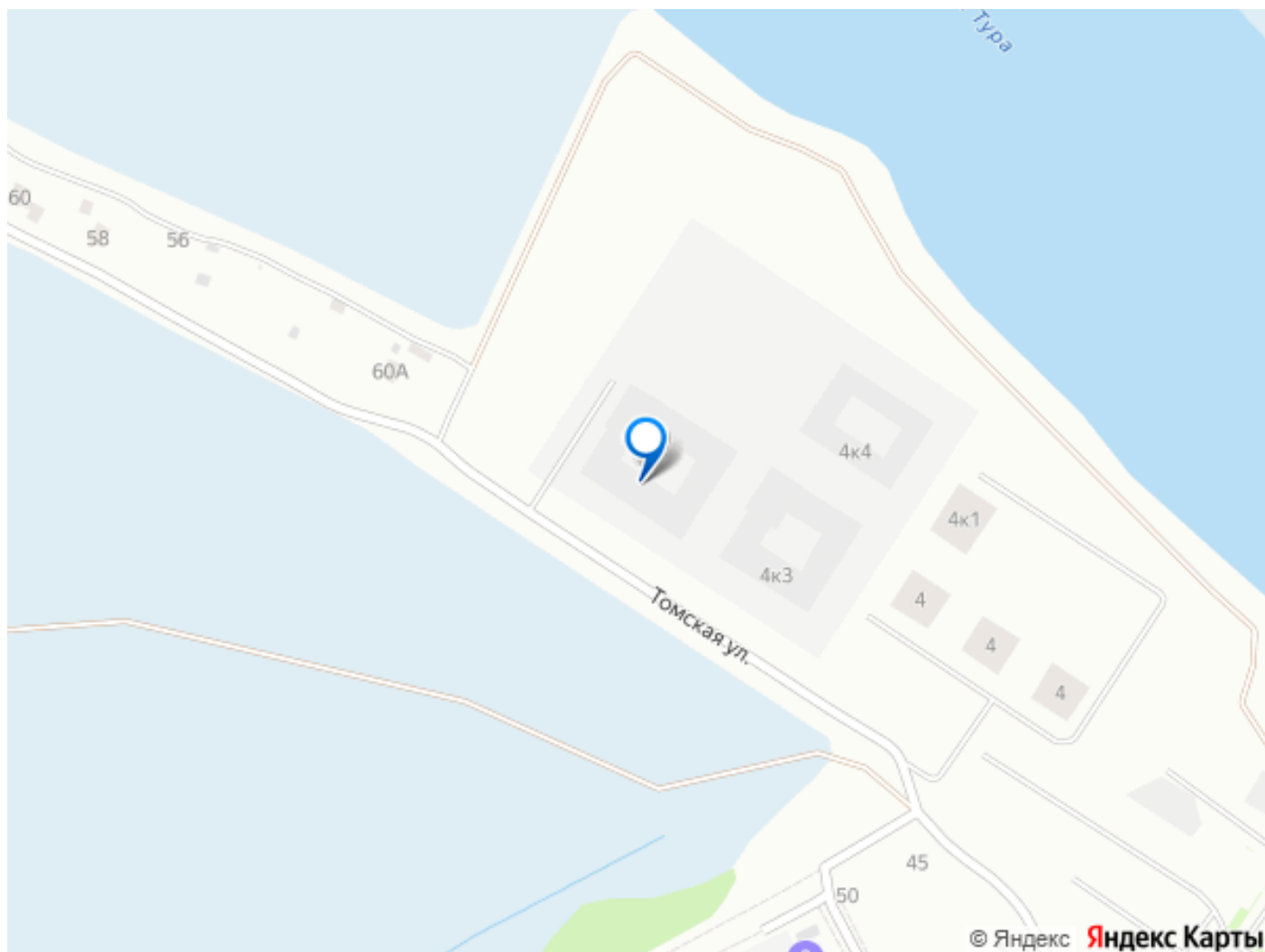
## Описание

для заметок



Продается квартира-студия в строящемся доме на 13 этаже 17-ти этажной вставки, с видом на реку. Ввод в эксплуатацию 4 квартал 2026 года. Дом в замкнутом квартале из 8-ми секций переменной этажности. Он имеет прямую связь с паркингом на 1 этаже. Особенность Дома в цветовых решениях фасада — он имеет приглушенный серый и бежевый оттенки. Также в квартале, озеленение его двора выполнено в стиле «оригами». Всего на территории высажено более 30 видов растений. Среди них лиственные, хвойные и злаковые. В подъезде есть зоны с мягкой мебелью, растениями и картинами — ощущение домашнего уюта начинается здесь. Дизайн продуман до мелочей — навигация, почтовые ящики, кнопка лифта перестают выполнять лишь утилитарную функцию, а становятся полноценными элементами интерьера. В домах применяются только большие лифтовые кабины — в таких комфортно стоять рядом с соседями и перевозить крупногабаритные вещи. Хотя велосипеды, самокаты и коляски нет нужды везти на этаж — в каждом подъезде для них оборудованы специальные помещения. Такие детали как расположение домофона в теплом тамбуре, несколько степеней грязезащиты и безбарьерная среда — без лестниц и порогов, в наших проектах являются базовыми и реализованы в каждом доме. Продумана и безопасность — прозрачные входные группы обеспечивают обзор, а в общественных пространствах установлено видеонаблюдение, а данные передаются на пост охраны. **МЫ ГАРАНТИРУЕМ ФИНАНСОВУЮ БЕЗОПАСНОСТЬ ДЛЯ НАШИХ КЛИЕНТОВ.** Код пользователя: 110296 Номер в базе: 9841602





Move.ru - вся недвижимость России