

**Тюменская область, Тюмень, Полевая
улица, 117к8**

3 024 000 ₽

Тюменская область, Тюмень, Полевая улица, 117к8

Улица

[улица Полевая](#)

Квартира

Площадь кухни

6 м²

Общая площадь

21.6 м²

Этаж

2/24

Детали объекта

Тип сделки

Продам

Раздел

[Квартиры](#)

Тип балкона

балкон

Квартира в новостройке

да

Год сдачи

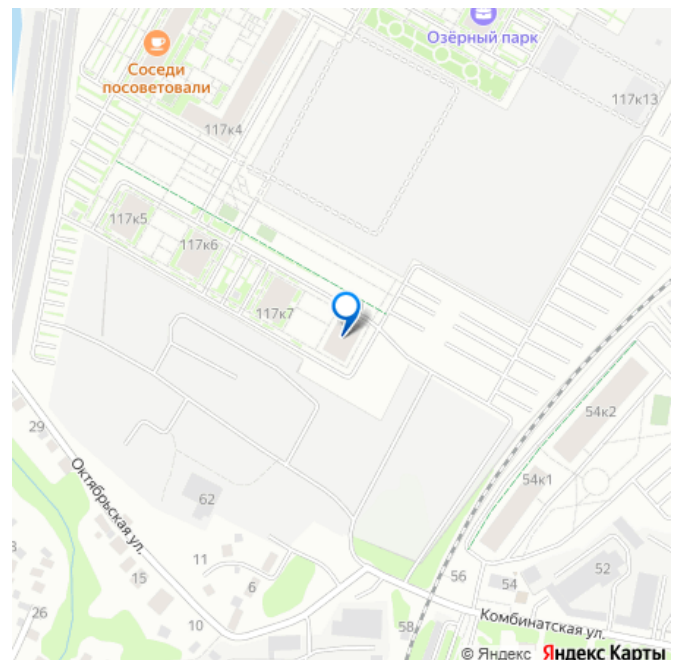
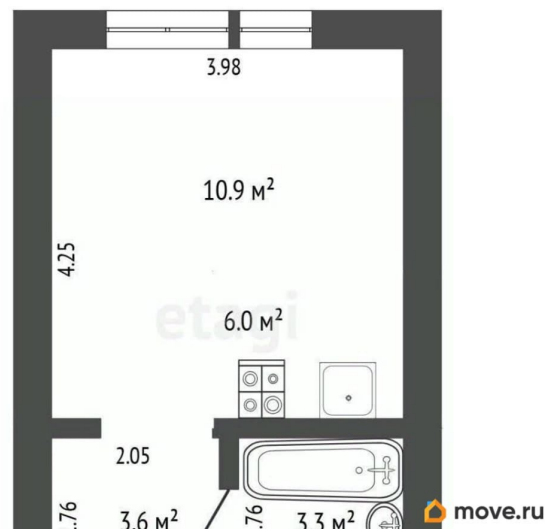
2 квартал 2025 г.

Покупка в ипотеку

да

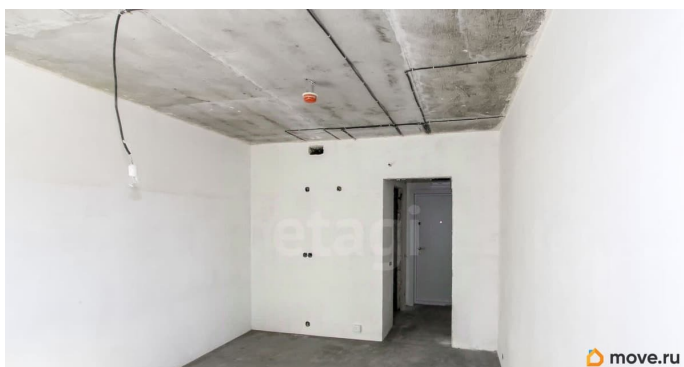
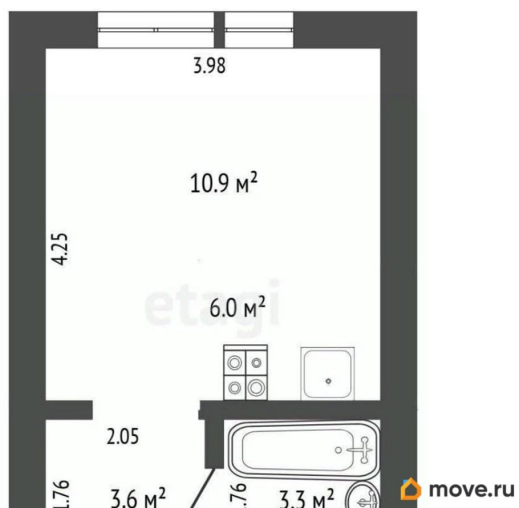
возможна ипотека, лифт, парковка

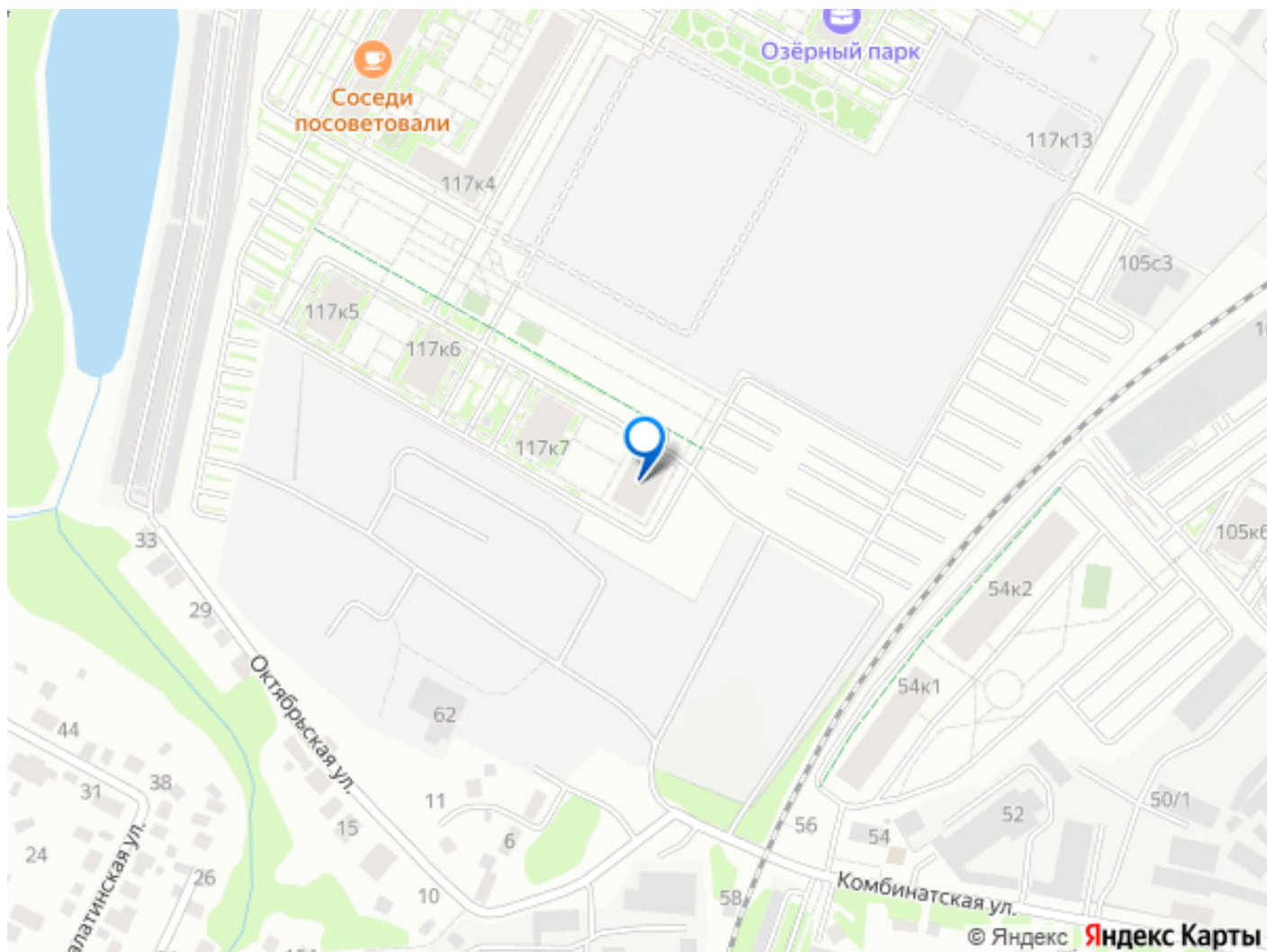
для заметок



Описание

Уважаемые покупатели! Ваша идеальная квартира уже ждет вас! Представляем современную студию площадью 21,5 м² в новом жилом комплексе «Озёрный парк», расположенную на 2 этаже 24-этажного дома по адресу: г. Тюмень, ул. Полевая, д. 117, корп. 8. Уникальное расположение — всего в 4 км от центра города, рядом школы, магазины, остановки и парки. Современный дом 2025 года постройки с монолитно-каркасной конструкцией: надежно и долговечно. Собственная газовая котельная — тепло и экономия на коммунальных платежах круглый год. Благоустроенная территория: зелёные зоны, дорожки, освещение и видеонаблюдение. Просторная парковка — места хватит каждому. Современные детские площадки — безопасные и интересные для детей любого возраста. Инфраструктура на территории комплекса: продуктовые магазины, пункты выдачи заказов, салоны. Возможно приобретение в ипотеку. Также рассматриваются индивидуальные условия и скидки! Эта студия — отличный выбор как для собственного проживания, так и для выгодной аренды. Потенциал доходности высок: спрос в районе стабильно растёт. **МЫ ГАРАНТИРУЕМ ФИНАНСОВУЮ БЕЗОПАСНОСТЬ ДЛЯ НАШИХ КЛИЕНТОВ.** Код пользователя: 15221 Номер в базе: 9236400





Move.ru - вся недвижимость России