

Тюменская область, Тюмень, улица

Андрея Приказнова, 2

4 240 000 ₽

Тюменская область, Тюмень, улица Андрея Приказнова, 2

для заметок

Квартира

Высота потолков

2.7 м

Жилая площадь

8.2 м²

Площадь кухни

5 м²

Общая площадь

21.91 м²

Этаж

10/14

Детали объекта

Тип сделки

Продам

Раздел

[Квартиры](#)

Тип балкона

балкон

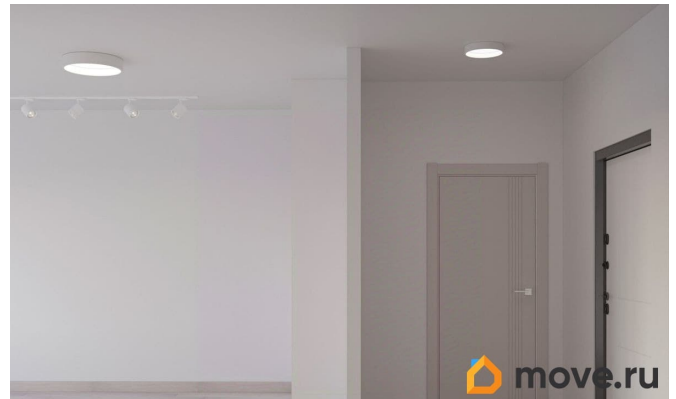
Тип санузла

совмещенный

Вид из окна

во двор

Ремонт



с отделкой

Квартира в новостройке

да

Год сдачи

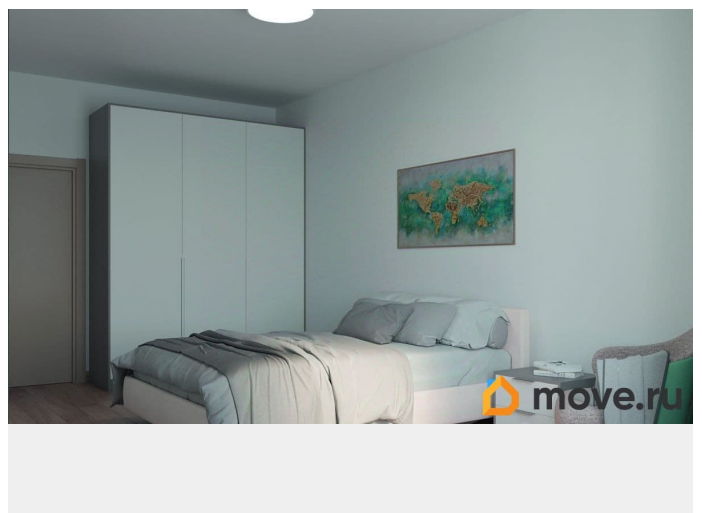
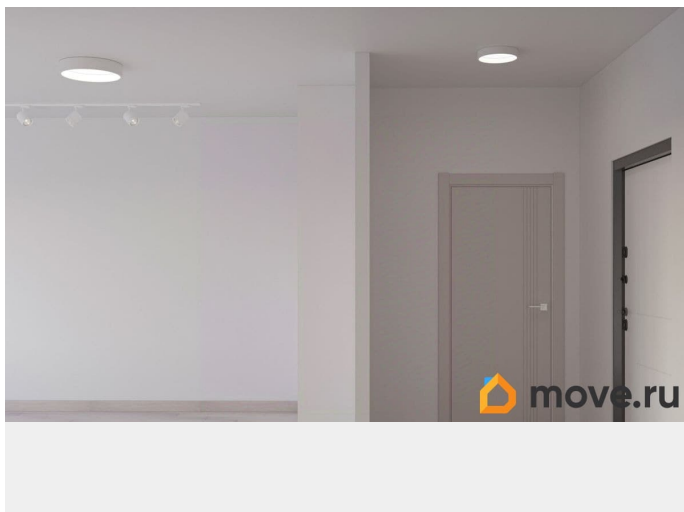
2 квартал 2026 г.

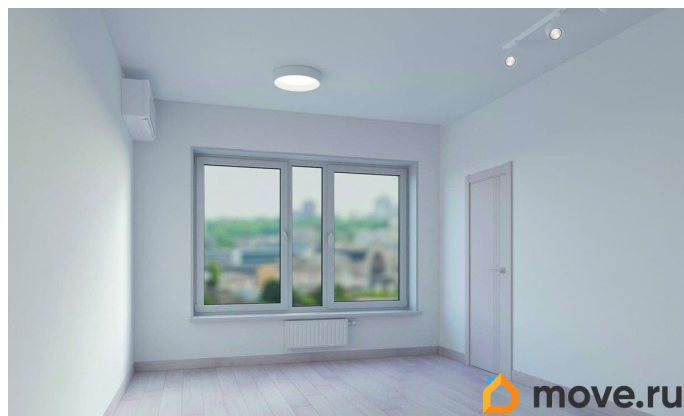
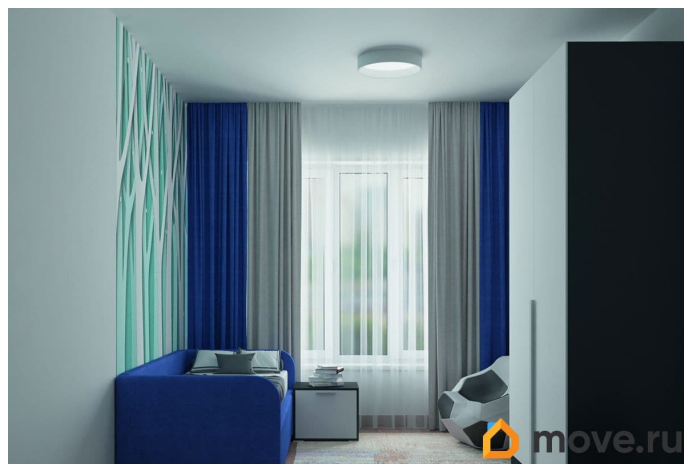
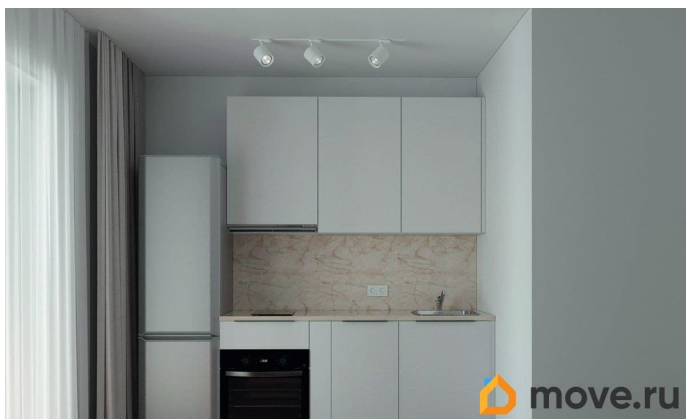
лифт

Описание

1-комн. квартира-студия с предчистовой отделкой в ЖК «Мотивы» на 10 этаже. Общая площадь: 21.91 кв.м., площадь гостиной 13.21 кв.м., из которых 5 кв.м. выделено под кухонную зону. Все окна выходят на одну сторону. В квартире один балкон, один совмещенный санузел. Высота потолков 2.7 м. Квартира будет сдаваться с предчистовой отделкой White Box: выровнены и оштукатурены стены, проведено электричество и отопление, установлены радиаторы. Вы также можете приобрести квартиру с ремонтом от застройщика, представленным в трех цветовых решениях Scandi, Wood и Coffee и включающим ламинат, обои под покраску, двери, натяжной потолок и санузел с сантехникой. При желании вы можете заказать отделку под ключ, варианты возможных решений представлены в альбоме фотографий. Дом монолитный, черырехподъездный, переменной этажности, от 12 до 14 этажей. Квартира находится в 1-й секции высотой 14 этажей в корпусе ГП-6. На этаже 12 квартир. В подъезде 1 пассажирский и 1 грузовой лифт. Окончание строительства - 2 квартал 2026 года. Оформление сделки по договору долевого участия. Закрытая от автомобилей территория, безопасный двор и камеры видеонаблюдения - гаранты вашего

спокойствия. Квартал будет располагать богатой инфраструктурой: на первых этажах разместятся магазины, пекарни, кофейни, пункты выдачи, аптеки, детские центры, цветочные салоны и многое другое, что сделает жизнь поистине комфортной. Рядом находится парк общей площадью почти 5000 м², в котором располагаются локации для игр и отдыха жителей, здесь можно совершить утреннюю пробежку или прогуляться после рабочего дня. В парке есть зона воркаута с тренажерами для взрослых, игровые комплексы с горками и канатный комплекс для детей разных возрастов, качели и лавочки для отдыха, площадки для командных видов спорта и для пана-футбола. В ЖК «Мотивы» всё продумано до мелочей: светлые холлы входных групп, оформленные в едином стиле, просторные колясочные, лапомойки для питомцев. На территории комплекса находятся 2 8-ми этажных паркинга и более 1000 м/м на открытой парковке. Жилой комплекс находится в одном из экологически благоприятных районов Тюмени, недалеко от Плехановского бора. При этом до центра города можно добраться за 15 минут, а до международного аэропорта Рощино за 13 минут. Окончание строительства: ГП 1, 2, 3, 4 сдача до конца 2024 года, ГП 6, 7, 8 сдача 2 квартал 2026 года. #z4Atvm

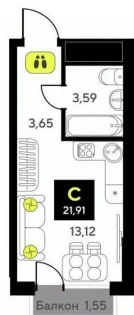




МОТИВЫ

Студия
21,91 м²

- Сдача 2 квартал 2026
- Линейная квартира
- Смежный санузел
- Балкон
- Большая кухня-гостиная
- Предчистовая отделка



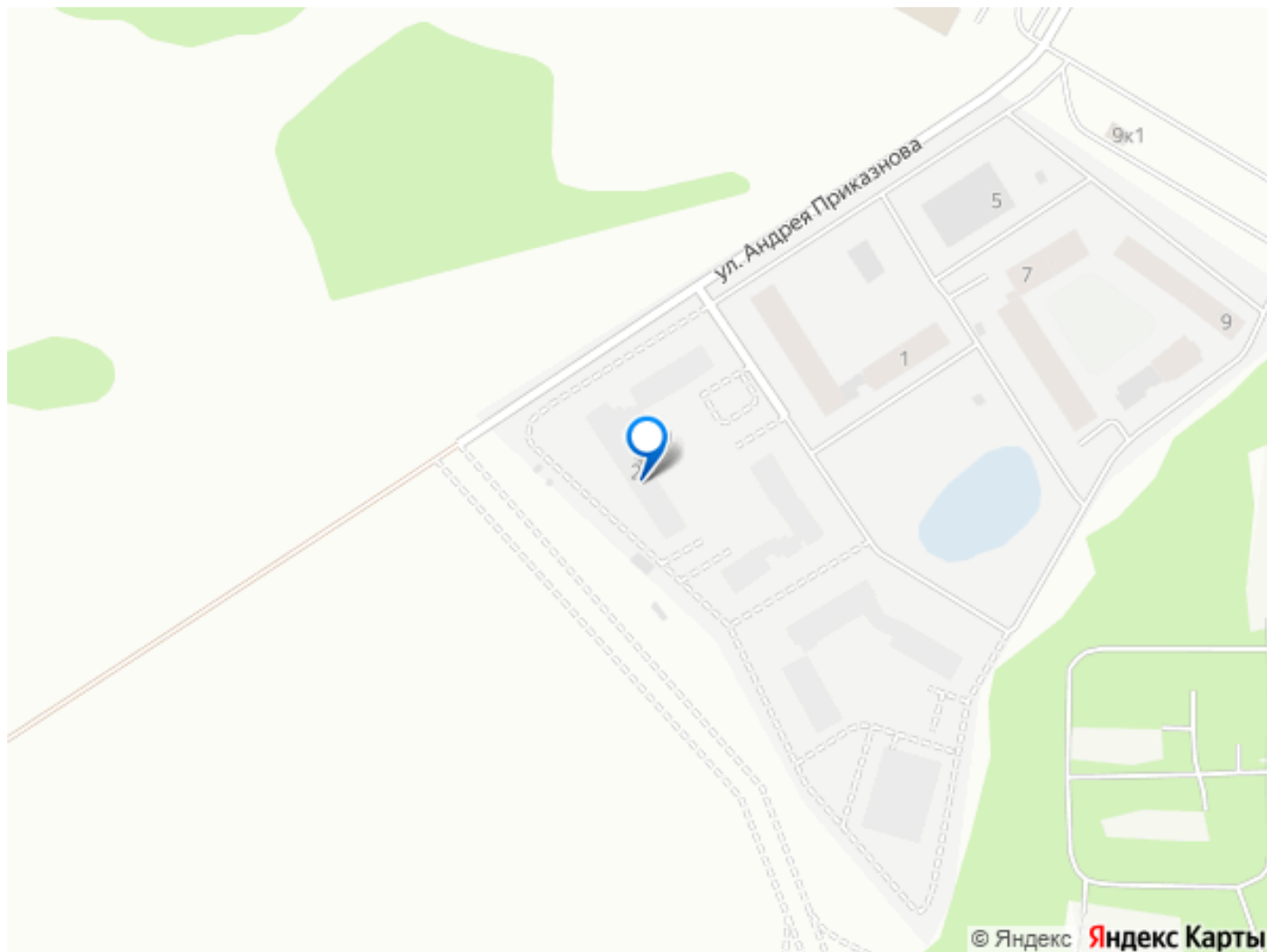
Корпус
ГП-6

Секция
1

Этаж
10 из 14

Высота
2.7 м

move.ru



Move.ru - вся недвижимость России