

🕒 Создано: 16.04.2026 в 10:53

🔄 Обновлено: 16.04.2026 в 11:36

**Наталья Алексеевна Гуляева, Этажи
Тюмень**

79827822109

**Тюменская область, Тюмень, Полевая
улица, 117к8**

3 175 000 ₺

Тюменская область, Тюмень, Полевая улица, 117к8

Улица

[улица Полевая](#)

Квартира

Высота потолков

2.62 м

Площадь кухни

4.8 м²

Общая площадь

21.9 м²

Этаж

10/24

Детали объекта

Тип сделки

Продам

Раздел

[Квартиры](#)

Квартира в новостройке

да

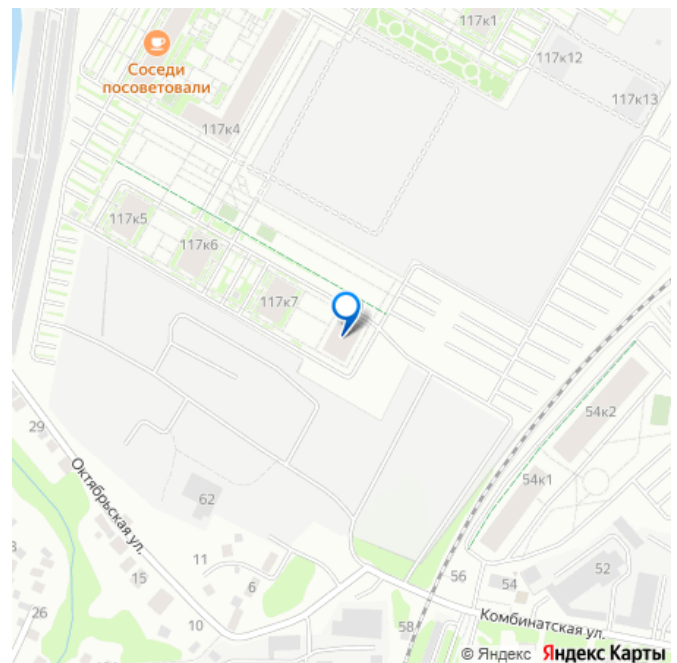
Год сдачи

2 квартал 2025 г.

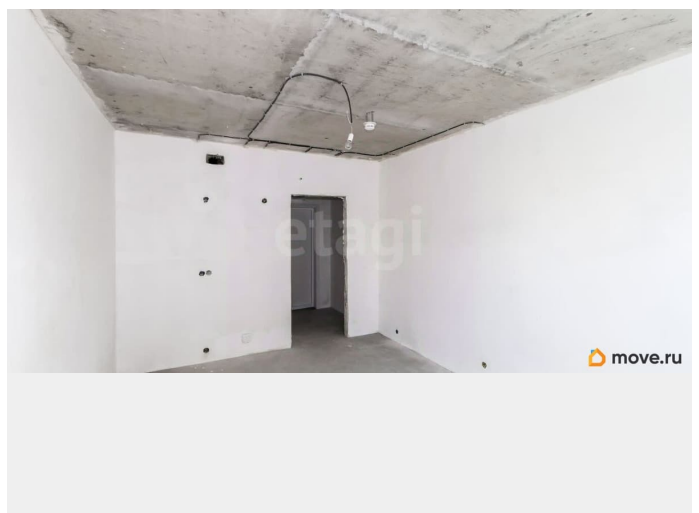
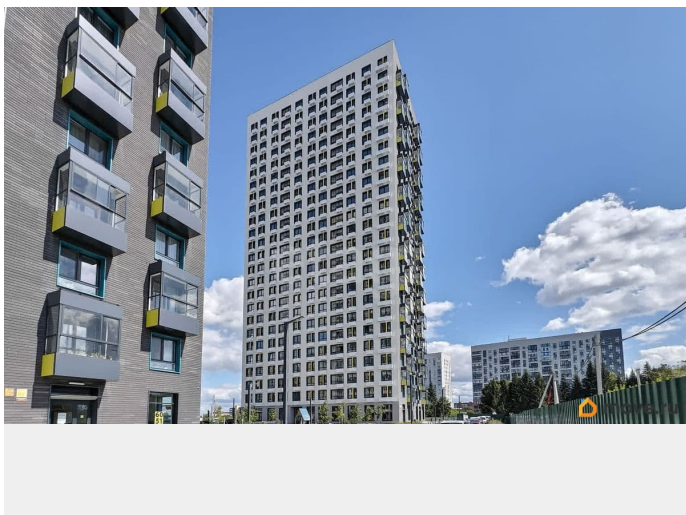
лифт, парковка

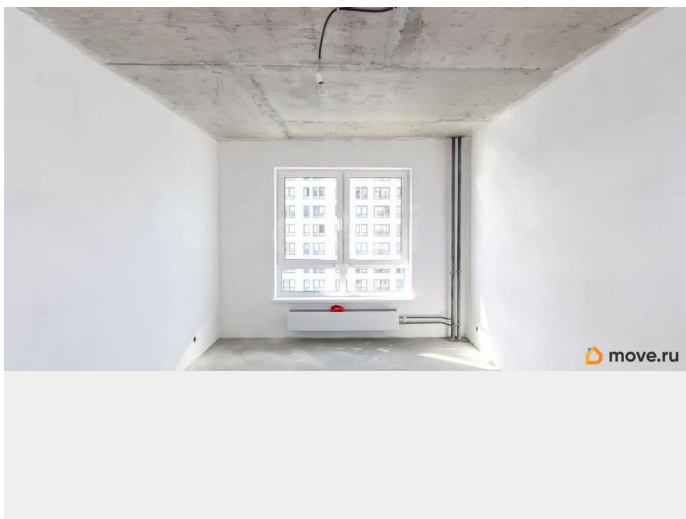
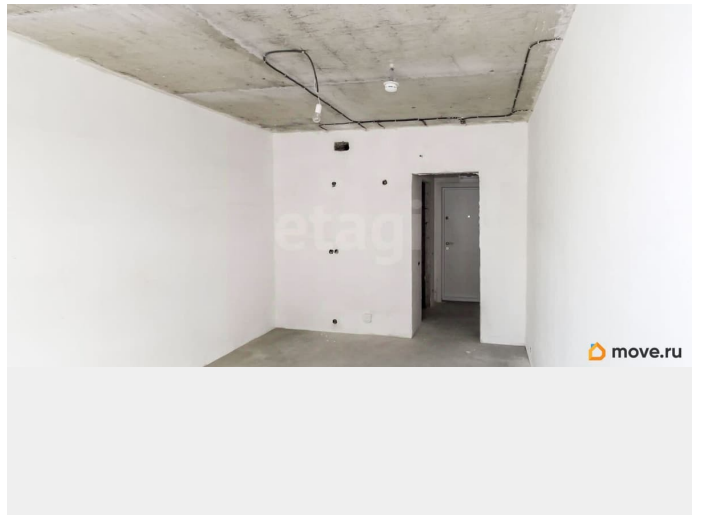
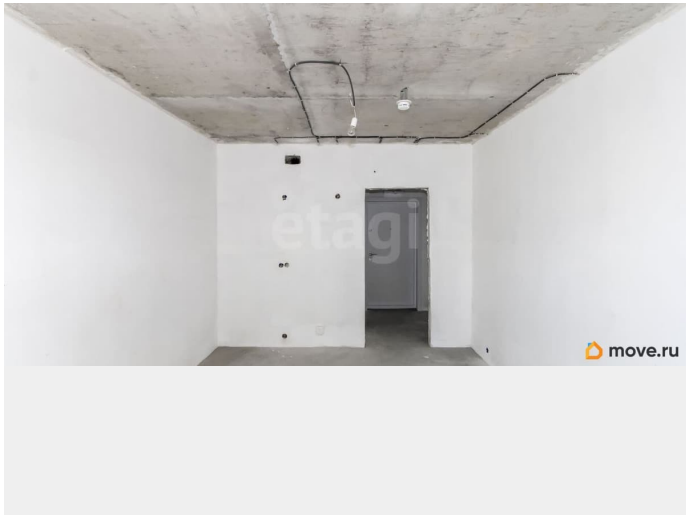
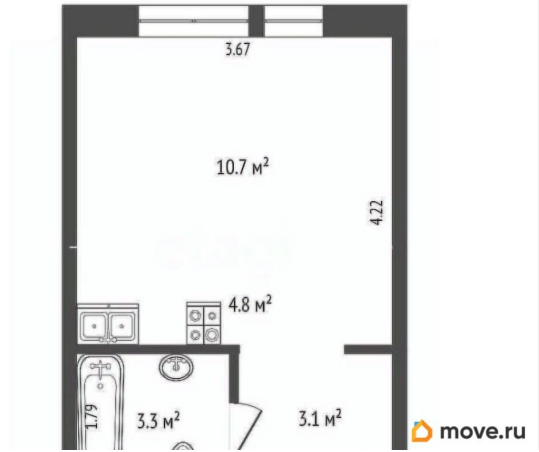
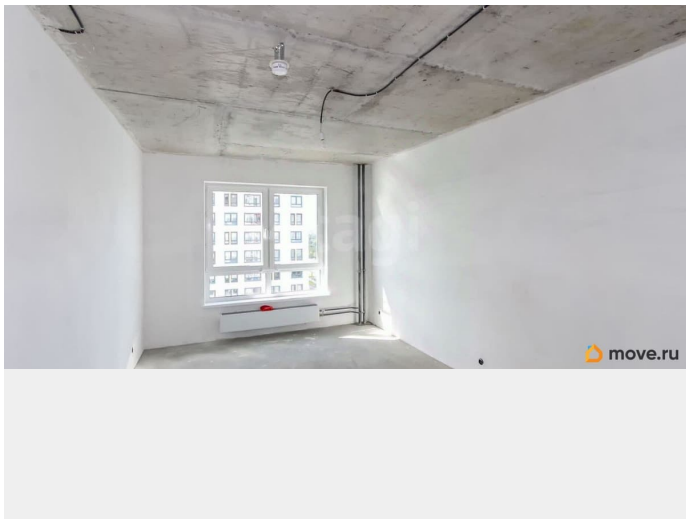
Описание

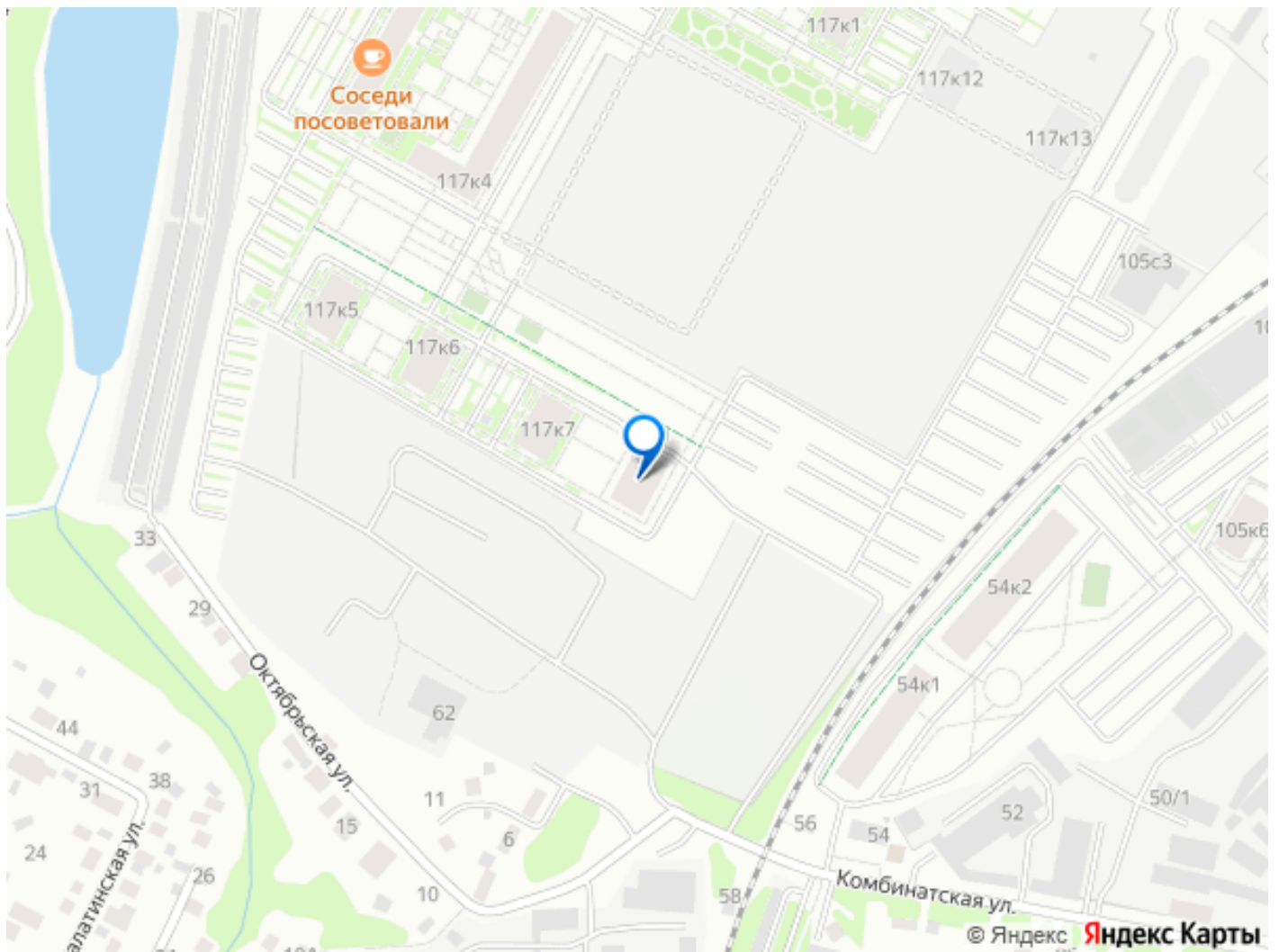
для заметок



Уважаемые покупатели! Ваша идеальная квартира уже ждет вас! Представляем современную студию площадью 21,9 м² в новом жилом комплексе «Озёрный парк», расположенную на 10 этаже 24-этажного дома по адресу: г. Тюмень, ул. Полевая, д. 117, корп. 8. Уникальное расположение — всего в 4 км от центра города, рядом школы, магазины, остановки и парки. Современный дом 2025 года постройки с монолитно-каркасной конструкцией: надежно и долговечно. Собственная газовая котельная — тепло и экономия на коммунальных платежах круглый год. Благоустроенная территория: зелёные зоны, дорожки, освещение и видеонаблюдение. Просторная парковка — места хватит каждому. Современные детские площадки — безопасные и интересные для детей любого возраста. Инфраструктура на территории комплекса: продуктовые магазины, пункты выдачи заказов, салоны. Возможно приобретение в ипотеку. Также рассматриваются индивидуальные условия и скидки! Эта студия — отличный выбор как для собственного проживания, так и для выгодной аренды. Потенциал доходности высок: спрос в районе стабильно растёт. Мы ГАРАНТИРУЕМ ФИНАНСОВУЮ БЕЗОПАСНОСТЬ ДЛЯ НАШИХ КЛИЕНТОВ. Код пользователя: 37828 Номер в базе: 5882446







Move.ru - вся недвижимость России