

**Тюменская область, Тюмень, ул. Сергея  
Джанбровского, 27**

**3 909 000 ₽**

Тюменская область, Тюмень, ул. Сергея Джанбровского, 27

## Квартира

Общая площадь

22.8 м<sup>2</sup>

Этаж

8/12

## Детали объекта

Тип сделки

Продам

Раздел

[Квартиры](#)

Ремонт

с отделкой

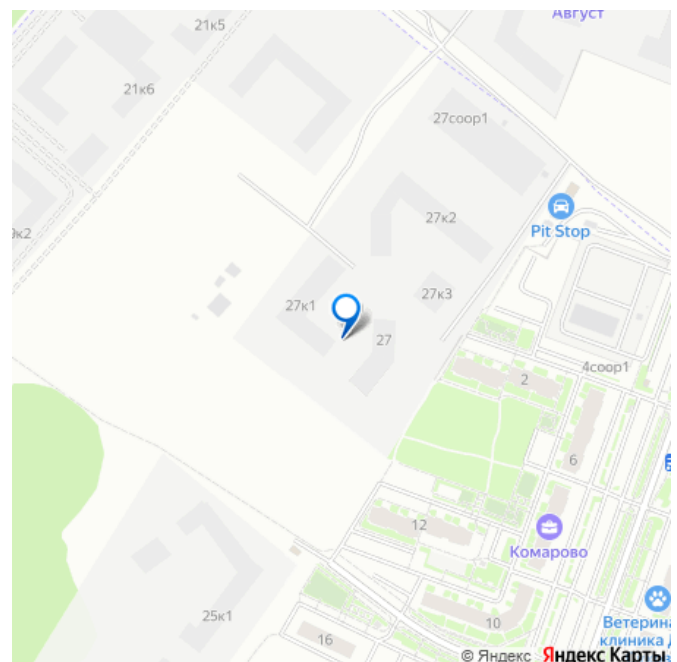
Квартира в новостройке

да

## Описание

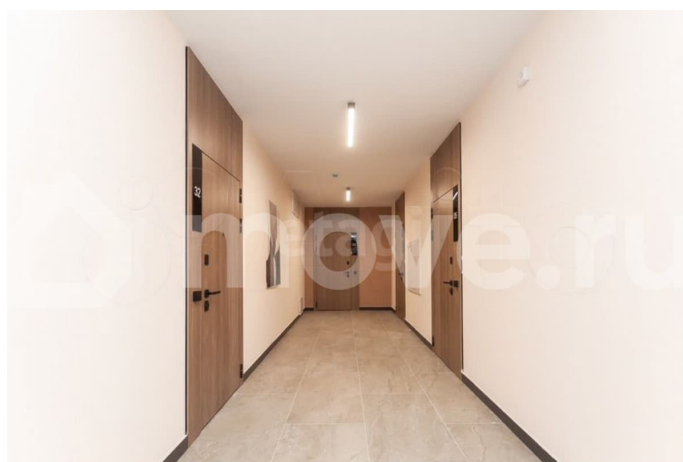
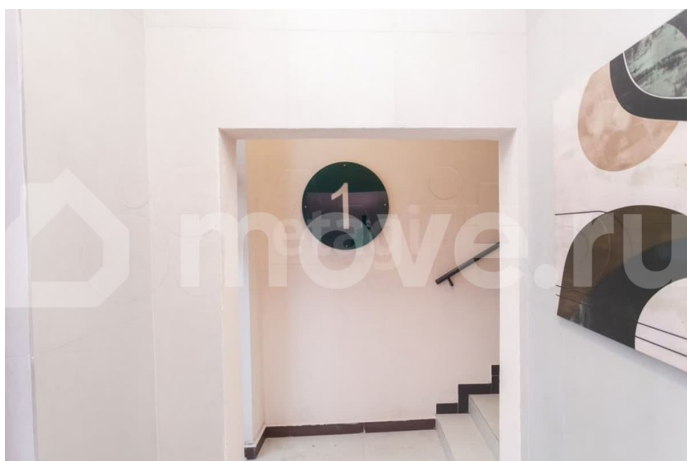
ЖК Гринвуд Жилой комплекс с собственным лесопарком, расположенный в живописном районе Тюменской слободы, в 5 минутах езды от Московского тракта. Архитекторы спроектировали микрорайон по принципу «зеленого каркаса». Другая фишка проекта – спальни со звукоизоляцией. Проектировщики разработали ряд технологических решений, призванных поглощать как ударный, так и

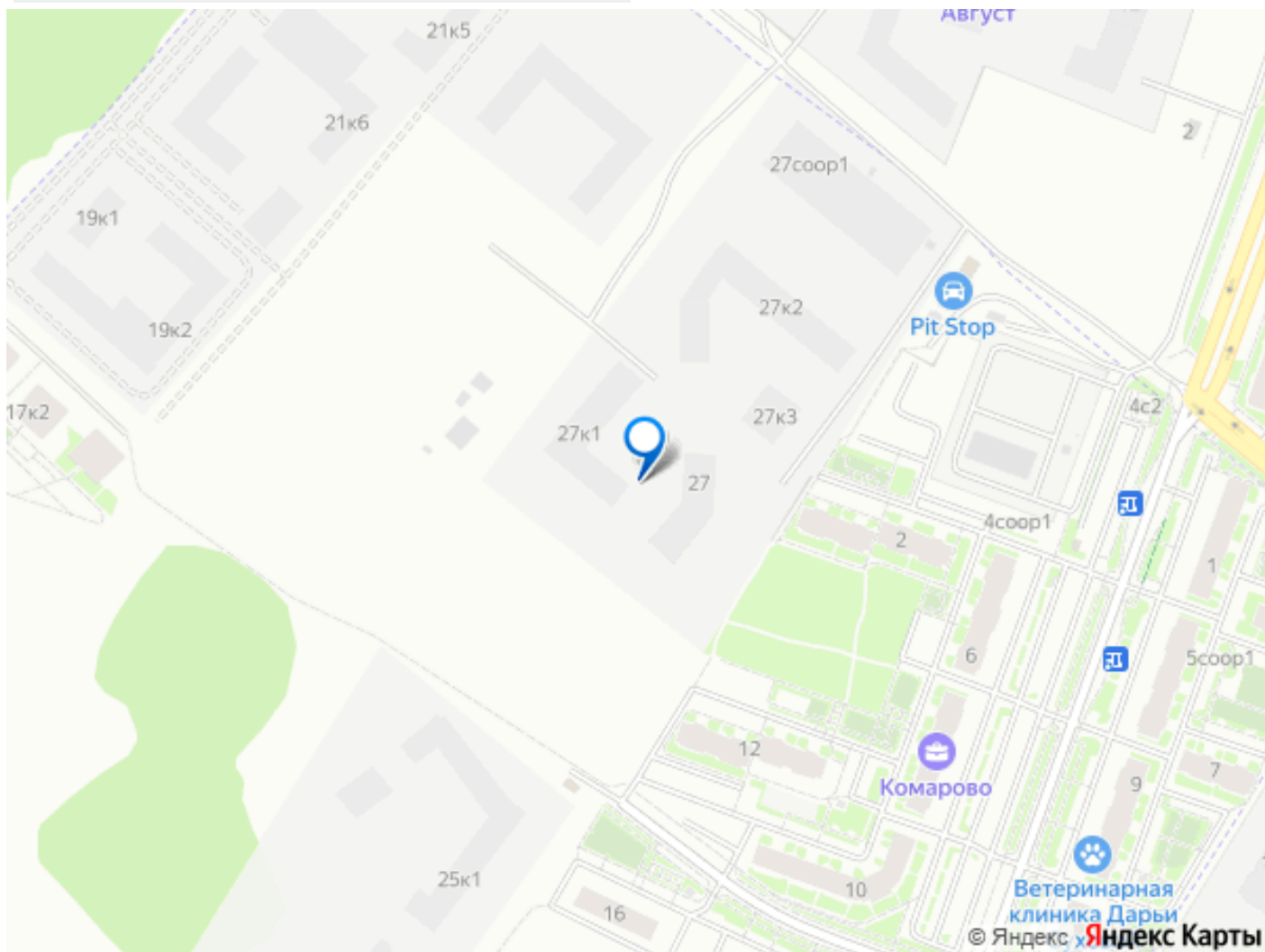
для заметок



воздушный шум. Дворы. Дома не соединены между собой, чтобы не создавать эффект «двора-колодца». Это позволит наполнить дворы солнцем и сохранить в каждой квартире максимум света. Комплекс спроектирован по принципу «зеленого каркаса». Между кварталами не просто пешеходные дорожки – это целые аллеи и бульвары. На них по всей длине обустраивают газоны с деревьями и кустарниками. Вытекая из дворов, эти зеленые ручейки соединятся в единое море леса. Типовые варианты. Застройщик тщательно проработал эргономику пространства, спроектировав квартиры с «правильной» геометрией комнат, нишами для шкафов, гардеробными и оптимальными по площади лоджиями. У студий – просторные санузлы и возможность легко трансформировать комнату под «дневной» и «ночной» сценарии. У 1-комнатных квартир планировки формата 1+ с кухней-гостиной и отдельной спальней. 2-комнатные квартиры представлены в двух вариантах, каждый – с двумя удобными санузлами и гардеробной. 3-комнатные – с роскошной кухней-гостиной, тремя изолированными комнатами, двумя просторными санузлами и двумя гардеробными. Сити-хаусы – квартиры с террасами. Их особенность: высота потолка – 3,12 м, отдельный вход с уровня земли и собственная терраса. Отделка. Все квартиры продаются с предчистовой отделкой - white box. Квартира готова к ремонту. Фурнитура. Установлены розетки и выключатели. Счетчики. Приборы учета тепла, воды и электричества вынесены в места общего пользования. Пол. Цементно-песчаная стяжка с добавлением фиброцементного волокна. Стены. Выверены под маяк и заштукатурены гипсовой штукатуркой. Горизонтальная

разводка отопления. Двухтрубная  
периметральная (расположенная по  
периметру комнат). Радиаторы - стальные.  
Окна. 2-камерный стеклопакет с  
энергосберегающими стеклами. Код  
пользователя: 125322 ЖК: Гринвуд





Move.ru - вся недвижимость России