

Тюменская область, Тюмень, ул. Тимофея Кармацкого, 17

4 460 000 ₽

Тюменская область, Тюмень, ул. Тимофея Кармацкого, 17

для заметок

Квартира

Общая площадь

23.1 м²

Этаж

22/22

Детали объекта

Тип сделки

Продам

Раздел

[Квартиры](#)

Ремонт

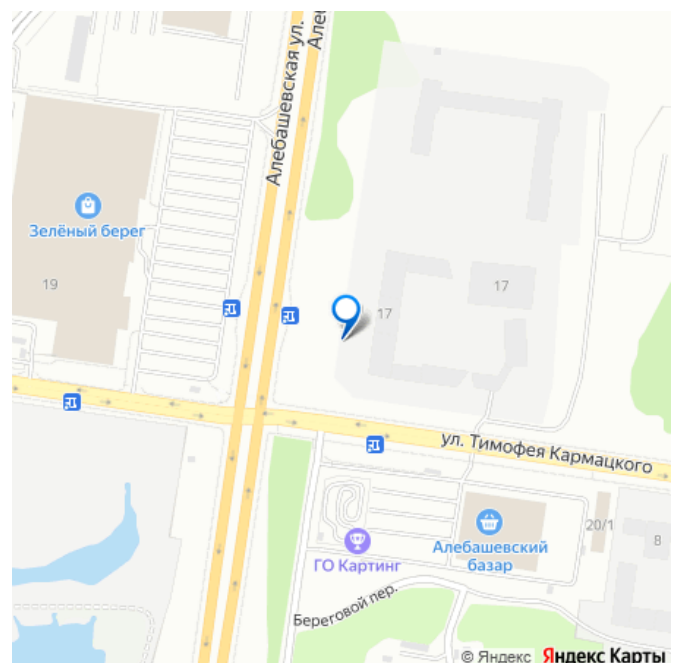
с отделкой

Квартира в новостройке

да

Описание

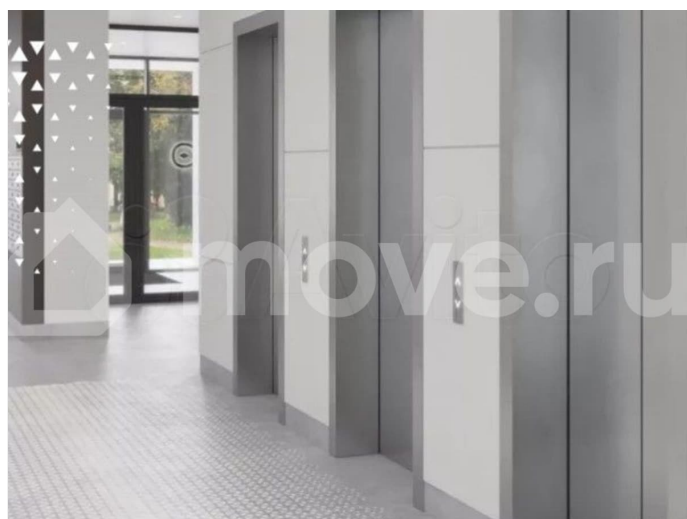
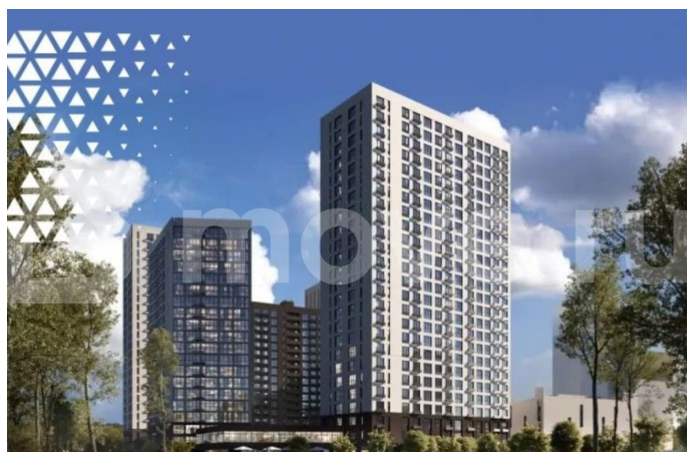
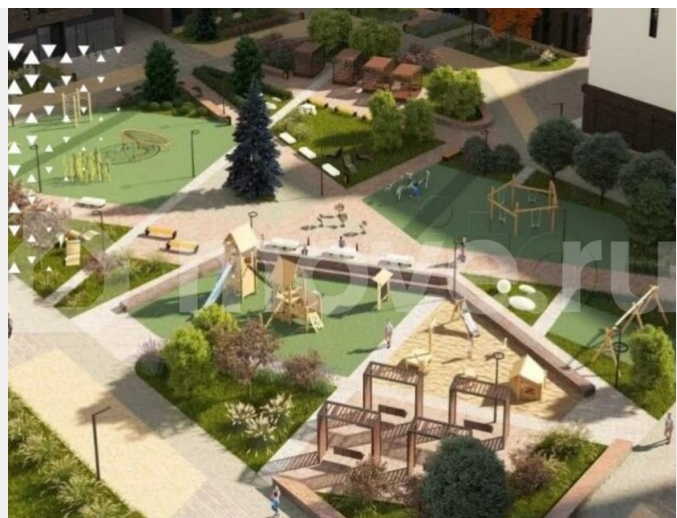
ЖК Этика – расположен на левом берегу Туры, в прибрежной зоне озера Алебашево. Всего 10 минут на автомобиле – и вы в самом центре города. Рядом с жилым комплексом расположен современный гастроном «Алебашевский Базар», через дорогу – ТЦ «Зеленый берег» с гипермаркетом «Лента». Все что нужно для повседневного комфорта жителей: аптеки, фитнес-клубы, уютные

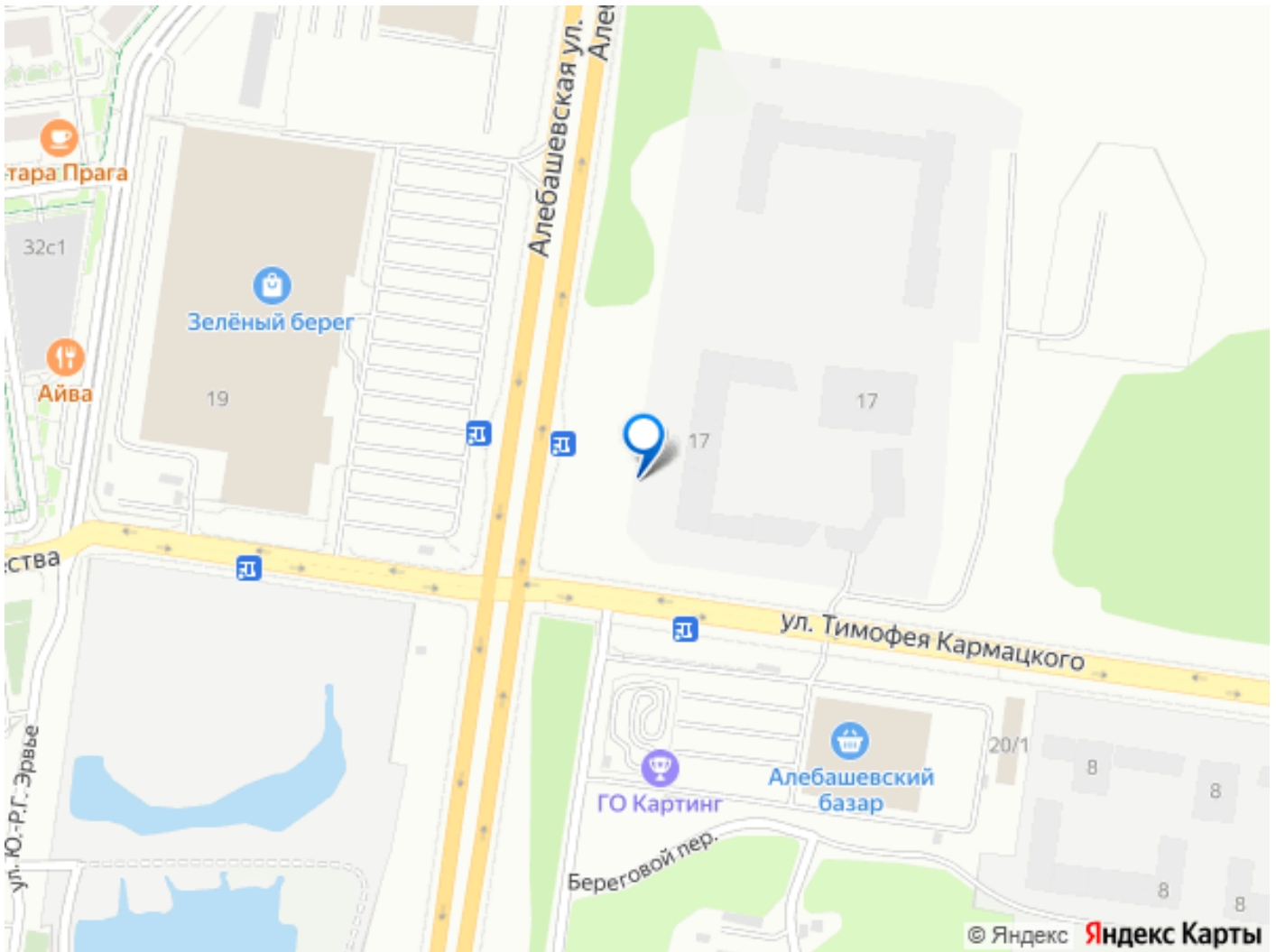
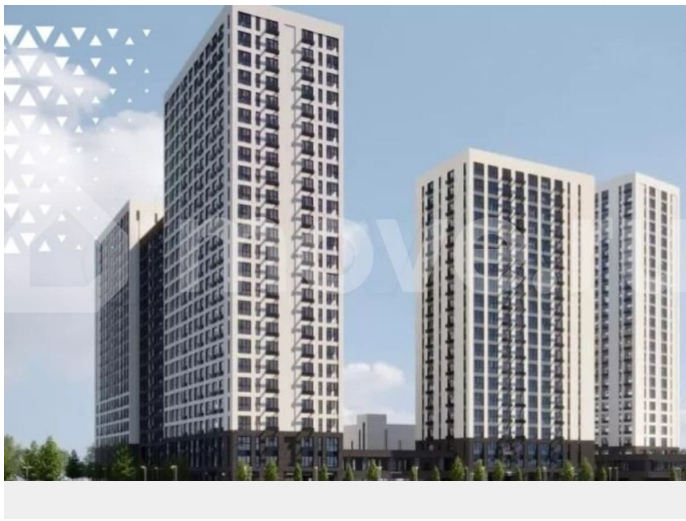


студии йоги, гастропабы и супермаркеты - находится в пешей доступности. Здесь много возможностей для прогулок: в 900 метрах от ЖК - Парк дружбы между Россией и Республикой Корея, в 5 минутах езды на автомобиле - Ватутинская роща и Гагаринский парк. Жилой район спроектирован по принципу квартальной застройки. Между собой кварталы соединяет «зеленый каркас» - пешеходная аллея, пронизывающей всю территорию В центральной части комплекса на площади 1,65 га будет обустроен бульвар с ландшафтным озеленением. Здесь разместятся арт-объекты, разнообразные зоны для игр и отдыха, качели и шезлонги. Бульвар станет центром притяжения для всего района. Дворовое пространство организовано по принципу безбарьерной среды, свободной от машин. Все площадки для шумных командных игр также вынесены за пределы двора. Игровые зоны спланированы так, чтобы удобно было и детям, и родителям. Качели, песочницы и разнообразные спортивные зоны хорошо просматриваются, но расположены на достаточном расстоянии, и юные жители в разгар игр не помешают взрослым. В центре двора в первом квартале мы обустроим мини-площадь с живой елью. При проектировании использовали лучшие решения, проверенные в других проектах + добавили новые трендовые элементы. Например, есть лоты с отдельным входом и террасами, с окном в ванной или панорамным остеклением. В квартирах от двух комнат спланированы мастер-спальни с собственным санузлом и гардеробной. Также в многокомнатных квартирах есть возможность разделить пространство на гостевую и приватную зоны.

Сдача 1 очереди - II квартал 2026 года Сдача

2 очереди - IV квартал 2026 года





Move.ru - вся недвижимость России