

🕒 Создано: 14.08.2025 в 14:36

🔄 Обновлено: 03.02.2026 в 09:38

**География, География**

**79683027524**

**Тюменская область, Тюмень, улица**

**Первооткрывателей, 9**

**4 710 000 ₽**

Тюменская область, Тюмень, улица Первооткрывателей, 9

для заметок

### Квартира

Высота потолков

2.7 м

Жилая площадь

8.9 м<sup>2</sup>

Площадь кухни

5 м<sup>2</sup>

Общая площадь

23.27 м<sup>2</sup>

Этаж

12/12

### Детали объекта

Тип сделки

Продам

Раздел

[Квартиры](#)

Тип балкона

балкон

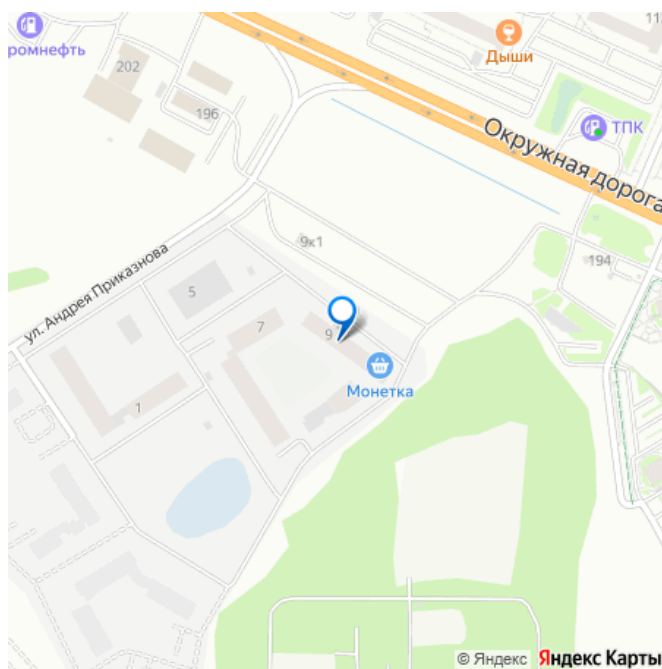
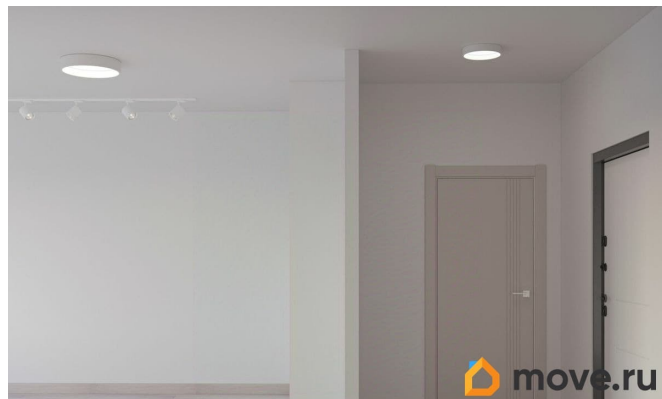
Тип санузла

совмещенный

Вид из окна

во двор

Ремонт



с отделкой

---

Квартира в новостройке

да

---

Год сдачи

4 квартал 2024 г.

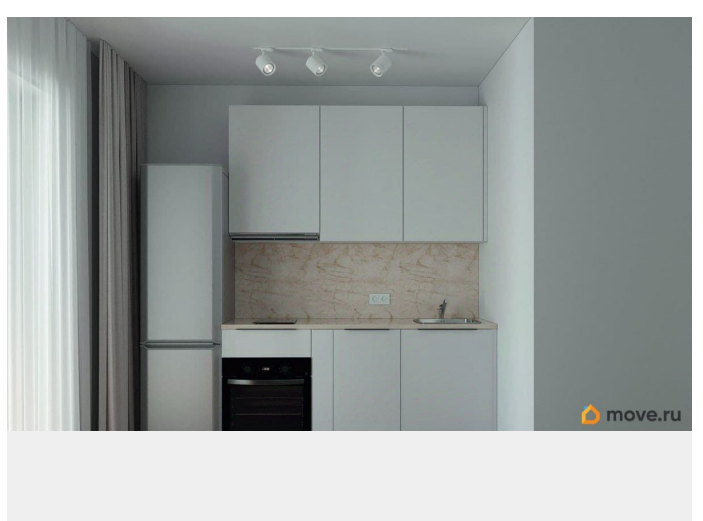
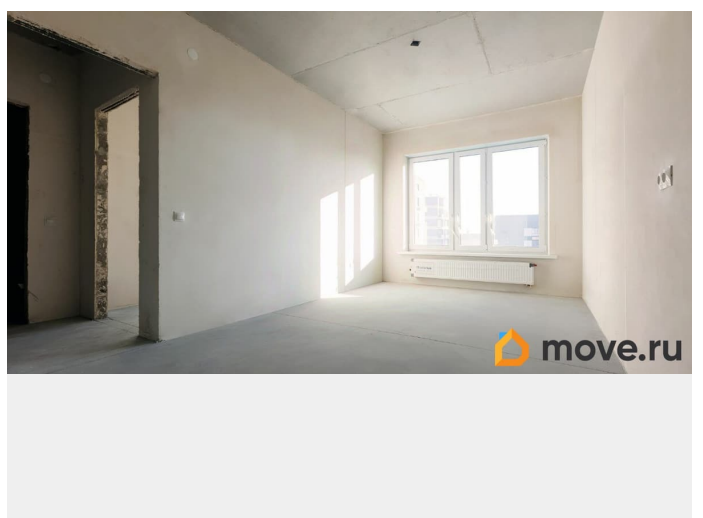
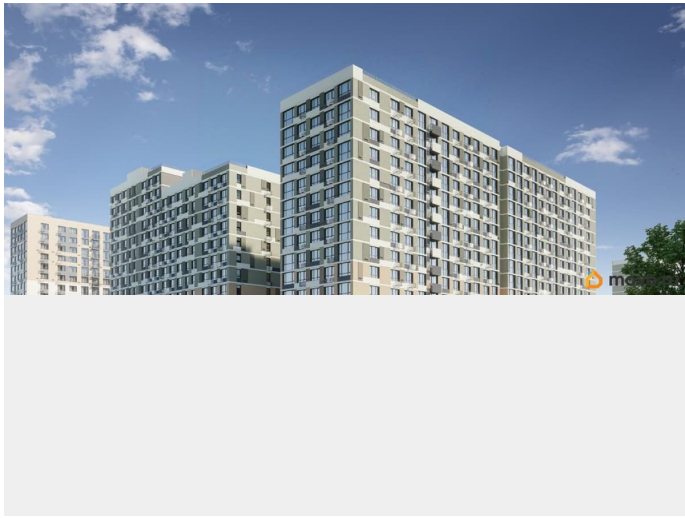
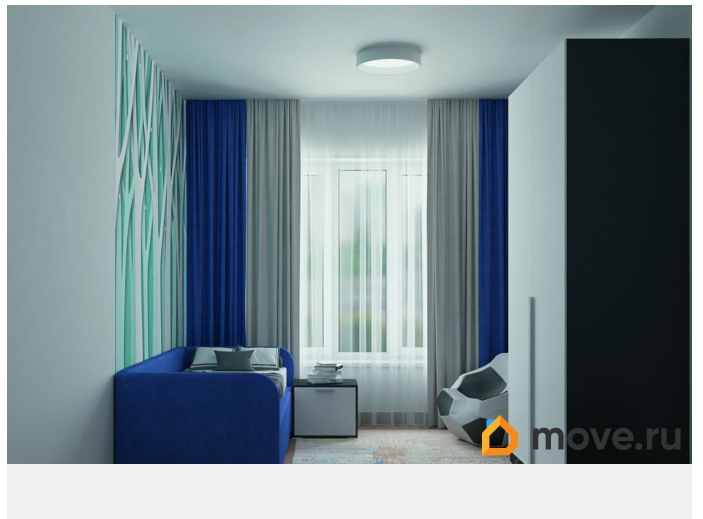
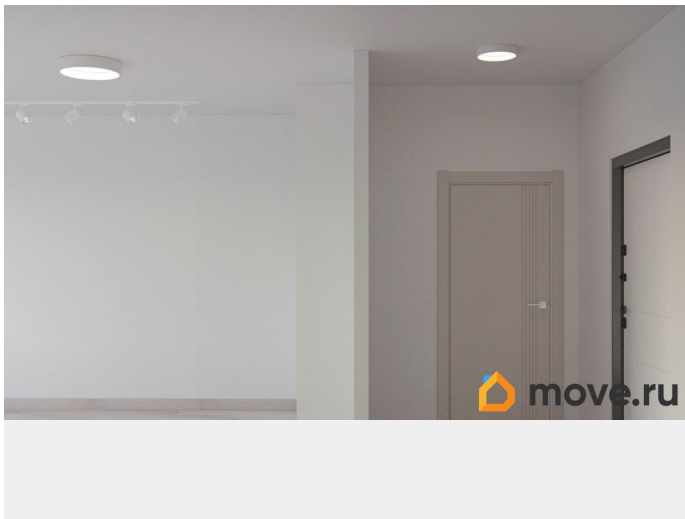
---

лифт

## Описание

Просторная 1-комн. квартира-студия с предчистовой отделкой в ЖК «Мотивы» на 12 этаже. Общая площадь: 23.27 кв.м., площадь гостиной 13.89 кв.м., из которых 5 кв.м. выделено под кухонную зону. Все окна выходят на одну сторону. В квартире один балкон, один совмещенный санузел. Высота потолков 2.7 м. Квартира будет сдаваться с предчистовой отделкой White Box: выровнены и оштукатурены стены, проведено электричество и отопление, установлены радиаторы. Вы также можете приобрести квартиру с ремонтом от застройщика, представленным в трех цветовых решениях Scandi, Wood и Coffee и включающим ламинат, обои под покраску, двери, натяжной потолок и санузел с сантехникой. При желании вы можете заказать отделку под ключ, варианты возможных решений представлены в альбоме фотографий. Дом монолитный, двухподъездный, переменной этажности, от 12 до 14 этажей. Квартира находится во 2-й секции высотой 12 этажей в корпусе ГП-1. На этаже 12 квартир. В подъезде 1 пассажирский и 1 грузовой лифт. В настоящее время строительство завершено, дом сдан в 4 квартале 2024 года. Оформление сделки по договору купли-продажи. Закрытая от автомобилей территория, безопасный двор и камеры

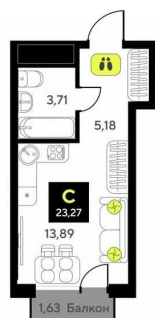
видеонаблюдения - гаранты вашего спокойствия. Квартал будет располагать богатой инфраструктурой: на первых этажах разместятся магазины, пекарни, кофейни, пункты выдачи, аптеки, детские центры, цветочные салоны и многое другое, что сделает жизнь поистине комфортной. Рядом находится парк общей площадью почти 5000 м<sup>2</sup>, в котором располагаются локации для игр и отдыха жителей, здесь можно совершить утреннюю пробежку или прогуляться после рабочего дня. В парке есть зона воркаута с тренажерами для взрослых, игровые комплексы с горками и канатный комплекс для детей разных возрастов, качели и лавочки для отдыха, площадки для командных видов спорта и для панна-футбола. В ЖК «Мотивы» всё продумано до мелочей: светлые холлы входных групп, оформленные в едином стиле, просторные колясочные, лапомойки для питомцев. На территории комплекса находятся 2 8-ми этажных паркинга и более 1000 м/м на открытой парковке. Жилой комплекс находится в одном из экологически благоприятных районов Тюмени, недалеко от Плехановского бора. При этом до центра города можно добраться за 15 минут, а до международного аэропорта Рощино за 13 минут. Окончание строительства: ГП 1, 2, 3, 4 сдача до конца 2024 года, ГП 6, 7, 8 сдача 2 квартал 2026 года. #zwEOoF



**МОТИВЫ**

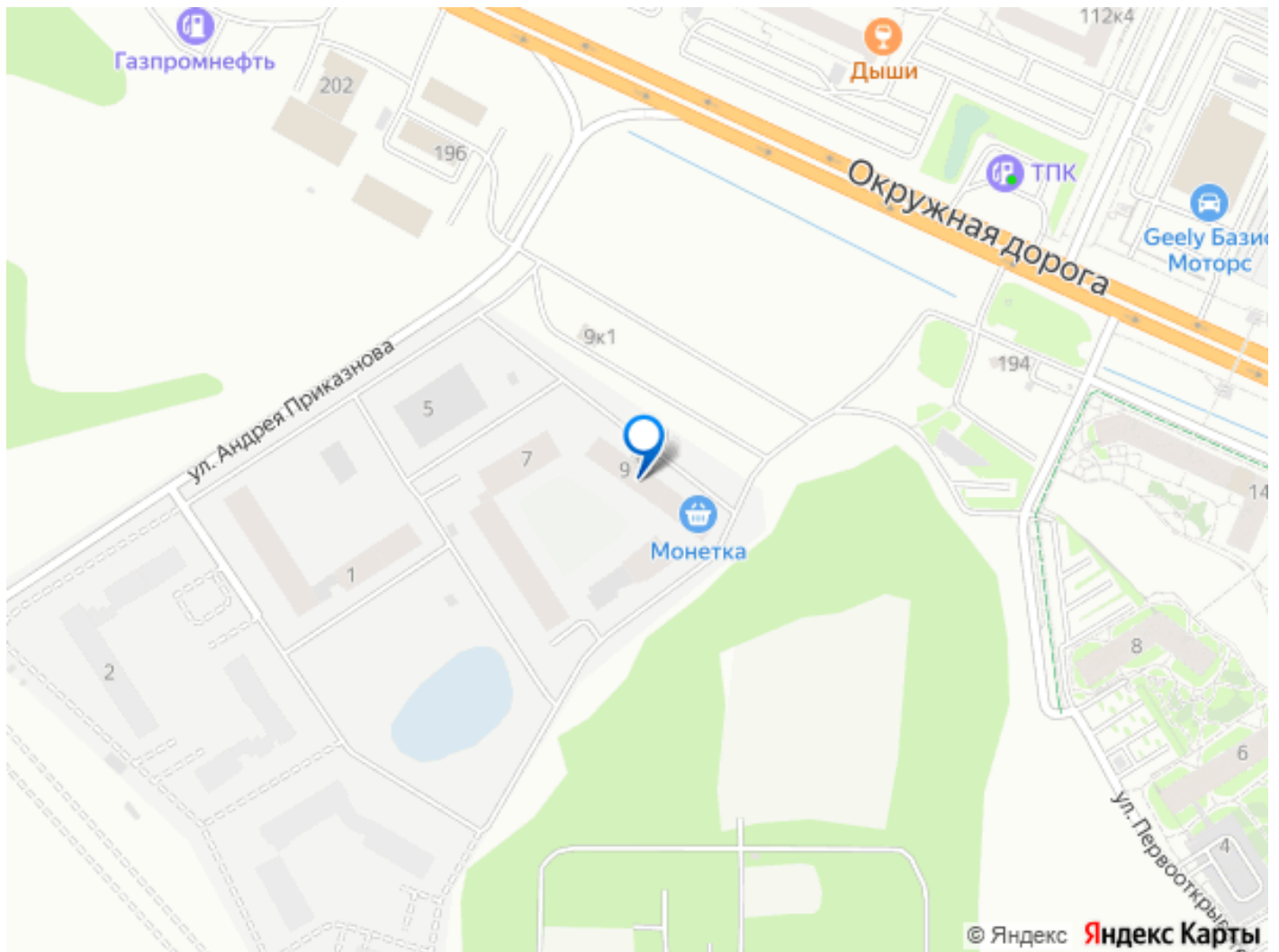
Студия  
**23,27 м<sup>2</sup>**

- Дом сдан
- Линейная квартира
- Смежный санузел
- Балкон
- Большая кухня-гостиная
- Предчистовая отделка



Корпус: ГП-1  
Секция: 2  
Этаж: 12 из 12  
Высота: 2,7 м





Move.ru - вся недвижимость России