

Создано: 14.08.2025 в 13:19

Обновлено: 12.12.2025 в 13:54

Тюменская область, Тюмень, улица

Андрея Приказнова, 1

4 420 000 ₽

Тюменская область, Тюмень, улица Андрея Приказнова, 1

Квартира

Высота потолков

2.7 м

Жилая площадь

8.9 м²

Площадь кухни

5 м²

Общая площадь

23.27 м²

Этаж

11/14

Детали объекта

Тип сделки

Продам

Раздел

[Квартиры](#)

Тип балкона

балкон

Тип санузла

совмещенный

Вид из окна

во двор

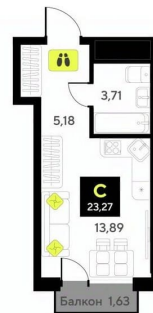
Ремонт

для заметок

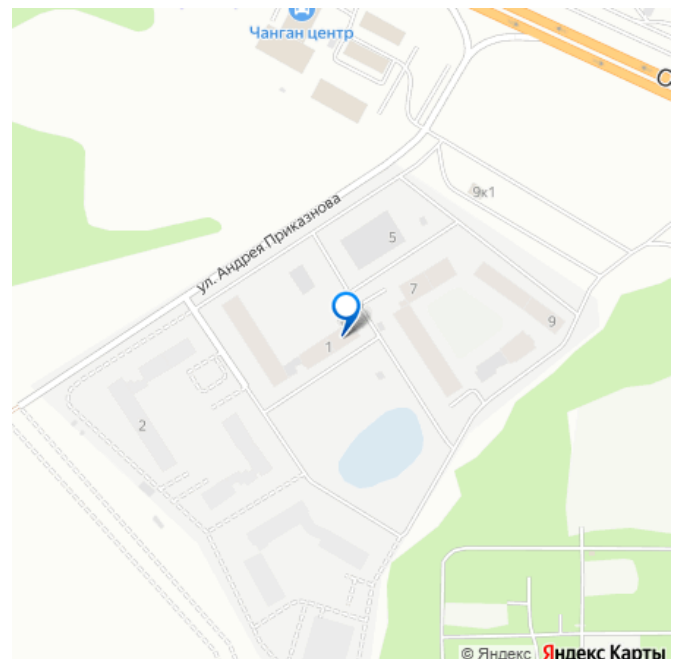
МОТИВЫ

Студия
23,27 м²

- Дом сдан
- Линейная квартира
- Смежный санузел
- Балкон
- Большая кухня-гостиная
- Предчистовая отделка



Корпус ГП-4 Секция 4 Этаж 11 из 14 Высота 2.7 м move.ru



с отделкой

Квартира в новостройке

да

Год сдачи

4 квартал 2024 г.

лифт

Описание

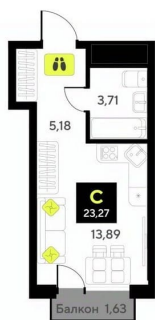
1-комн. квартира-студия с предчистовой отделкой в ЖК «Мотивы» на 11 этаже. Общая площадь: 23.27 кв.м., площадь гостиной 13.89 кв.м., из которых 5 кв.м. выделено под кухонную зону. Все окна выходят на одну сторону. В квартире один балкон, один совмещенный санузел. Высота потолков 2.7 м. Квартира будет сдаваться с предчистовой отделкой White Box: выровнены и оштукатурены стены, проведено электричество и отопление, установлены радиаторы. Вы также можете приобрести квартиру с ремонтом от застройщика, представленным в трех цветовых решениях Scandi, Wood и Coffee и включающим ламинат, обои под покраску, двери, натяжной потолок и санузел с сантехникой. При желании вы можете заказать отделку под ключ, варианты возможных решений представлены в альбоме фотографий. Дом монолитный, многоподъездный, переменной этажности, от 5 до 14 этажей. Квартира находится в 4-й секции высотой 14 этажей в корпусе ГП-4. На этаже 12 квартир. В подъезде 1 пассажирский и 1 грузовой лифт. В настоящее время строительство окончено, дом сдан в 4 квартале 2024 года. Оформление сделки по договору купли-продажи. Закрытая от автомобилей территория, безопасный двор и камеры

видеонаблюдения - гаранты вашего спокойствия. Квартал будет располагать богатой инфраструктурой: на первых этажах разместятся магазины, пекарни, кофейни, пункты выдачи, аптеки, детские центры, цветочные салоны и многое другое, что сделает жизнь поистине комфортной. Рядом находится парк общей площадью почти 5000 м², в котором располагаются локации для игр и отдыха жителей, здесь можно совершить утреннюю пробежку или прогуляться после рабочего дня. В парке есть зона воркаута с тренажерами для взрослых, игровые комплексы с горками и канатный комплекс для детей разных возрастов, качели и лавочки для отдыха, площадки для командных видов спорта и для панна-футбола. В ЖК «Мотивы» всё продумано до мелочей: светлые холлы входных групп, оформленные в едином стиле, просторные колясочные, лапомойки для питомцев. На территории комплекса находятся 2 8-ми этажных паркинга и более 1000 м² на открытой парковке. Жилой комплекс находится в одном из экологически благоприятных районов Тюмени, недалеко от Плехановского бора. При этом до центра города можно добраться за 15 минут, а до международного аэропорта Рощино за 13 минут. Окончание строительства: ГП 1, 2, 3, 4 сдача до конца 2024 года, ГП 6, 7, 8 сдача 2 квартал 2026 года. #zWEoo8

МОТИВЫ

Студия
23,27 м²

- Дом сдан
- Линейная квартира
- Смежный санузел
- Балкон
- Большая кухня-гостиная
- Предчистовая отделка



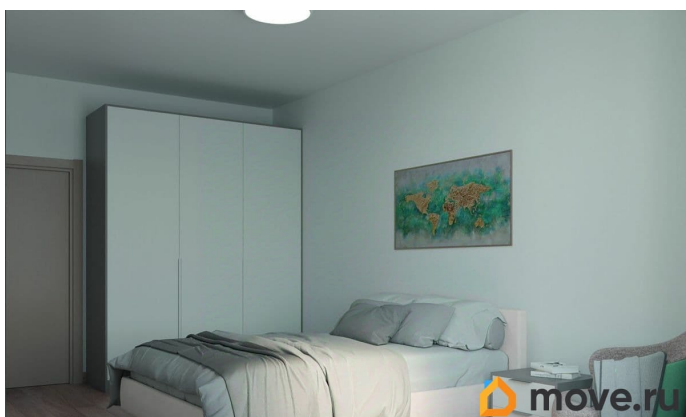
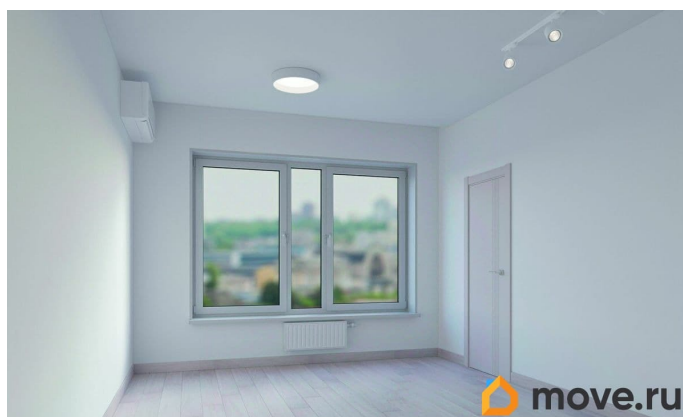
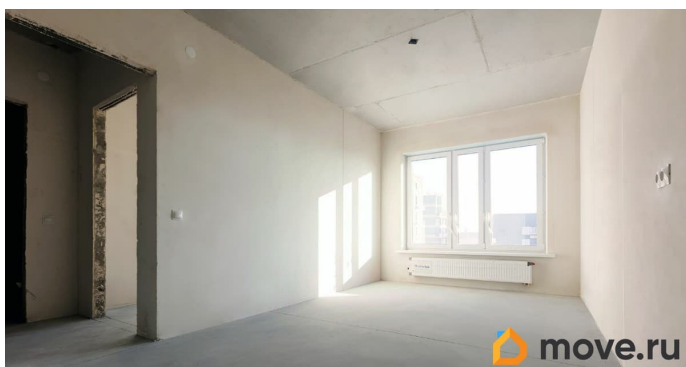
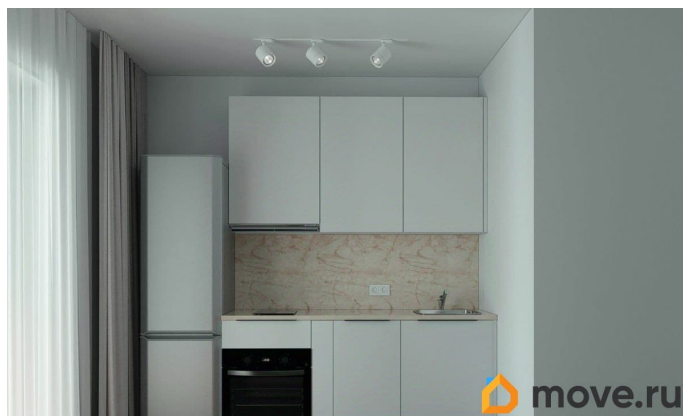
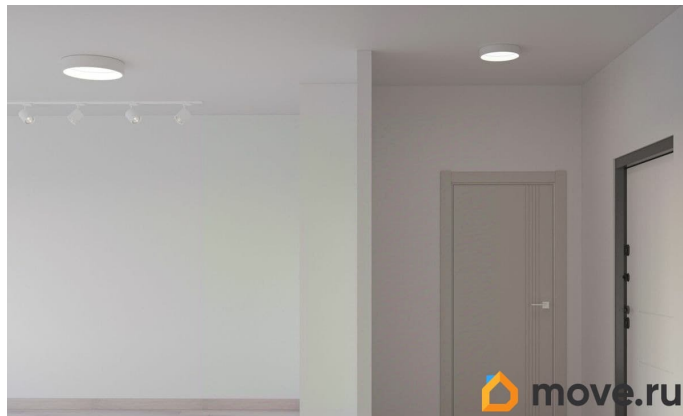
Корпус
ГП-4

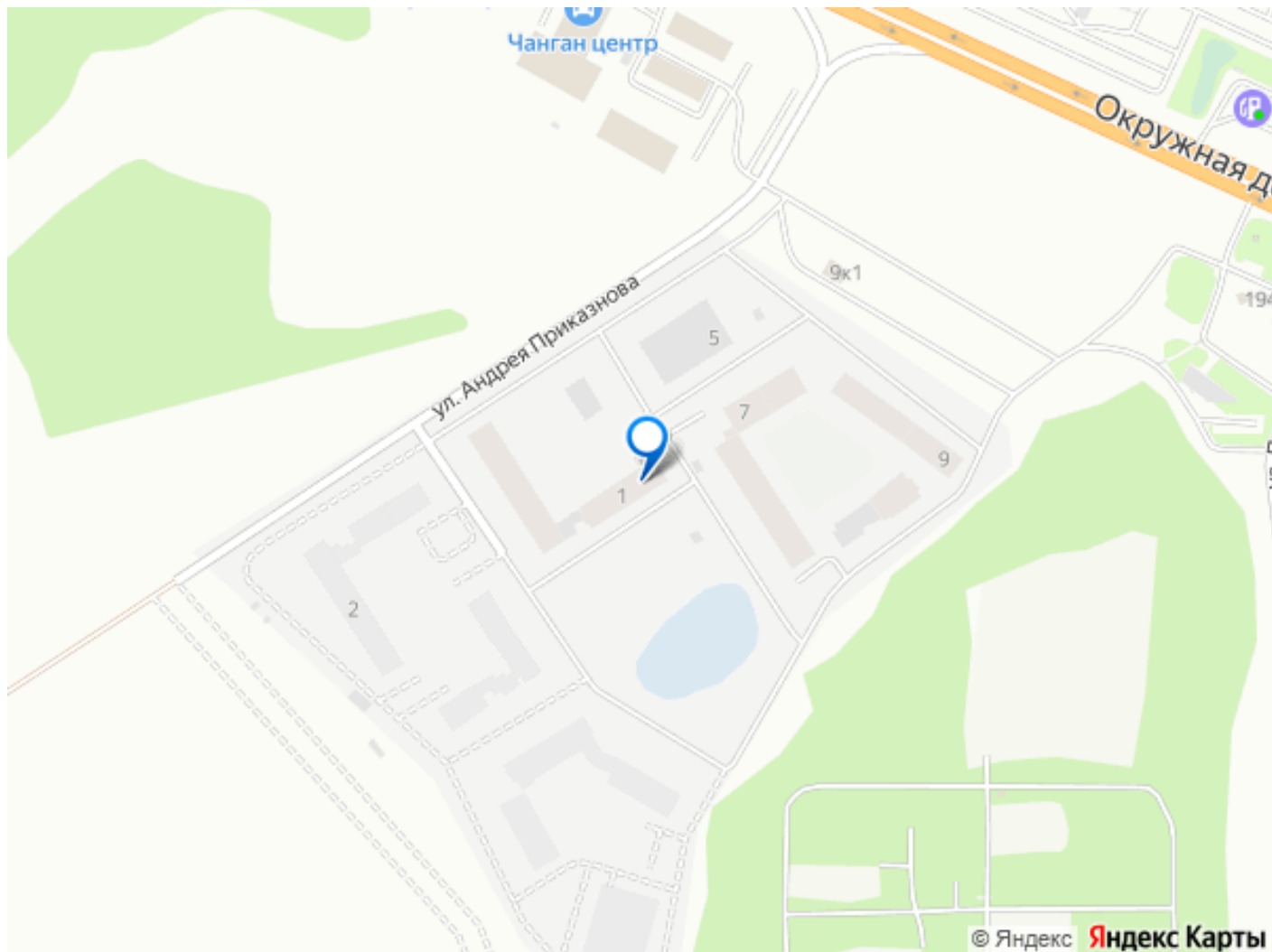
Секция
4

Этаж
11 из 14

Высота
2.7м

[move.ru](#)





Move.ru - вся недвижимость России