

**Тюменская область, Тюменский район,  
территория Червишевский тракт**

**4 710 000 ₽**

Тюменская область, Тюменский район, территория

Червишевский тракт

для заметок

## Квартира

Общая площадь

23.4 м<sup>2</sup>

Этаж

9/22

## Детали объекта

Тип сделки

Продам

Раздел

[Квартиры](#)

Ремонт

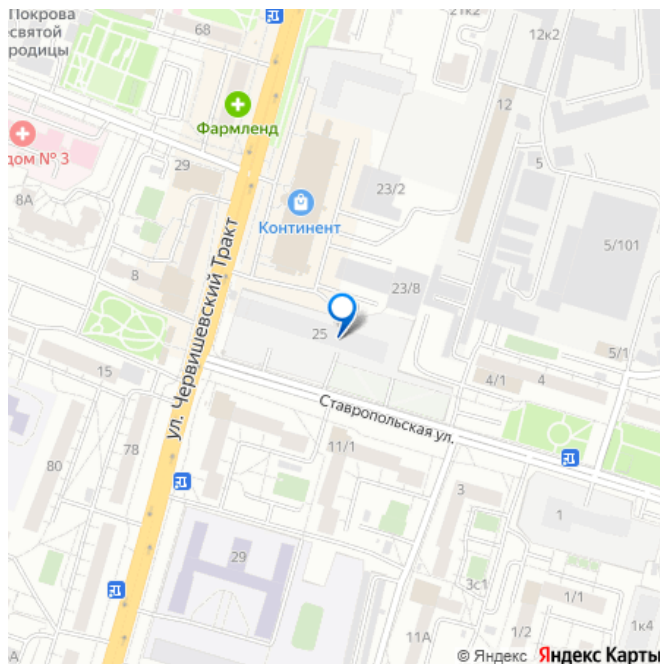
с отделкой

Квартира в новостройке

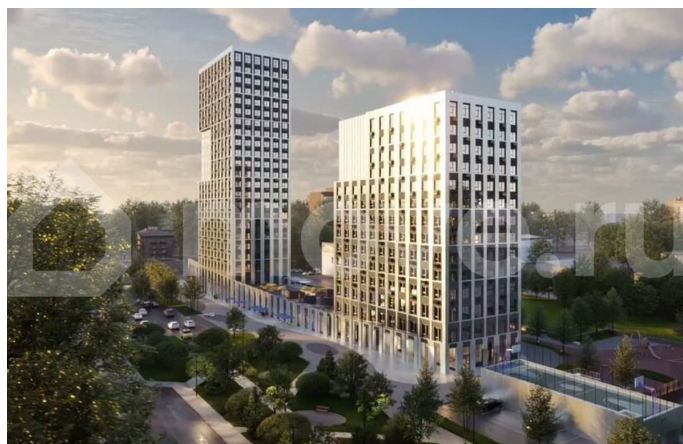
да

## Описание

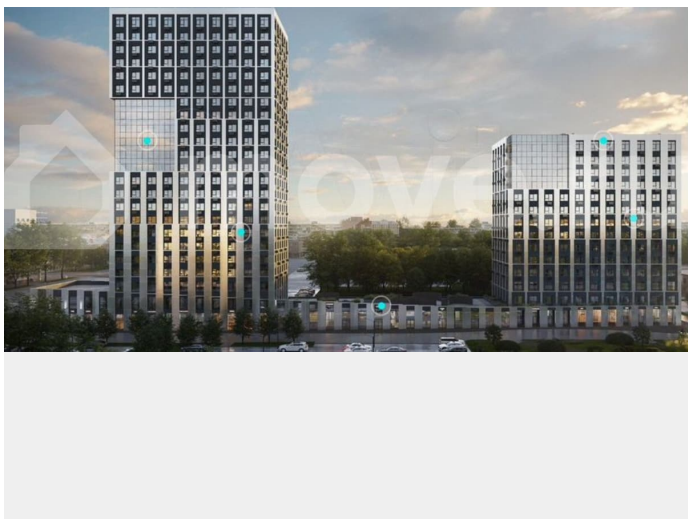
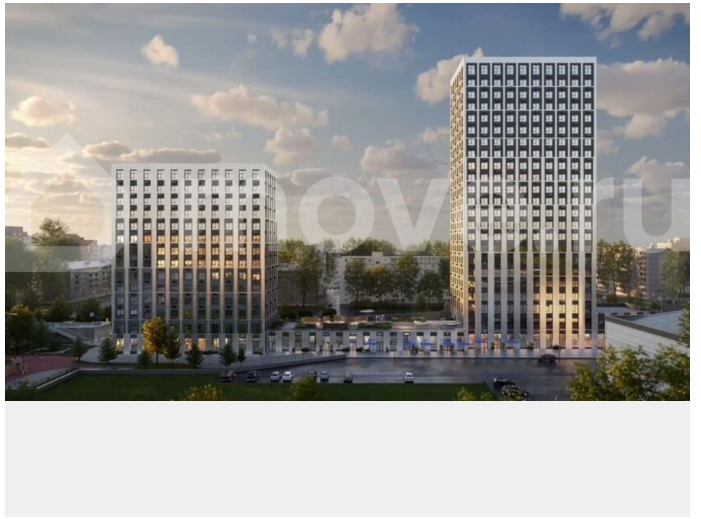
Ипотека 2.2% до ввода дома в эксплуатацию, от 4,6% на весь срок (семейная). Трейд-ин  
Предлагаем к продаже квартиру в новом жилом комплексе со сдачей в 3 кв. 2026 года, в одном из развитых районов города.  
Абсолютно новый силуэт города на пересечении ул. Червишевский тракт и ул. Ставропольская. Футуристичная доминанта

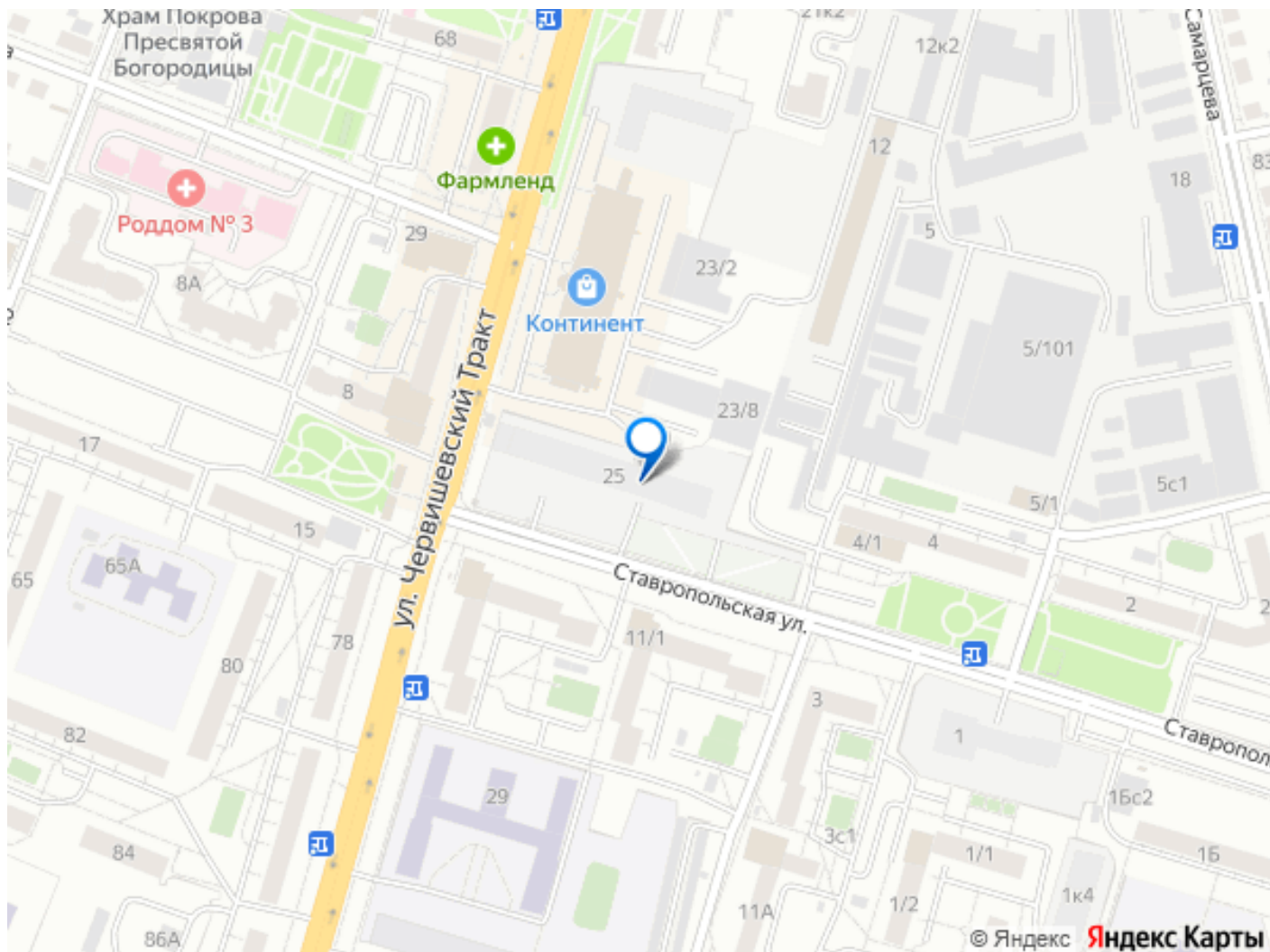


гостевого перекрестка при въезде в Тюмень и визитная карточка всего города. Глядя на эти две высотные башни в 23 и 14 этажей, гости Тюмени сформируют верное представление о многообещающем будущем города. Стальные фасады домов разбивают два больших стеклянных модуля. Они отражают небо и создают иллюзию невесомой матрицы. Это окна городского масштаба в квартирах, где нет давящих стен, а есть только свобода и ясное видение будущего. Инфраструктура: - Центр города за 6 светофорами - Рядом Гимназия №49 и Школа №69 - 6 детских садов в пешей доступности - 50 м до автобусной остановки - В двух минутах выезд на объездную дорогу - Городской сквер рядом с жилым Среди особенностей можно выделить: - Дом – точка притяжения Благоустройство нового уровня - Любимые заведения на первом этаже - Современная велком-зона: стритфуд, уличные кафе, городские качели Лаунж-зона для релакса и тихого спорта на стилобате - Дизайнерские лобби, из которых не хочется уходить - Подземный паркинг с кладовыми - Высота потолков от 2,85 м - Окна городского масштаба - Панорамные квартиры Детские и родительские комнаты разделены Услуги компании для вас бесплатны! Звоните!









Move.ru - вся недвижимость России