

Захар, Риелтор

89251234567

Тюменская область, Тюмень, ул.

Первооткрывателей, 19

4 280 000 ₽

Тюменская область, Тюмень, ул. Первооткрывателей, 19

для заметок

Квартира

Общая площадь

23.9 м²

Этаж

2/14

Детали объекта

Тип сделки

Продам

Раздел

[Квартиры](#)

Ремонт

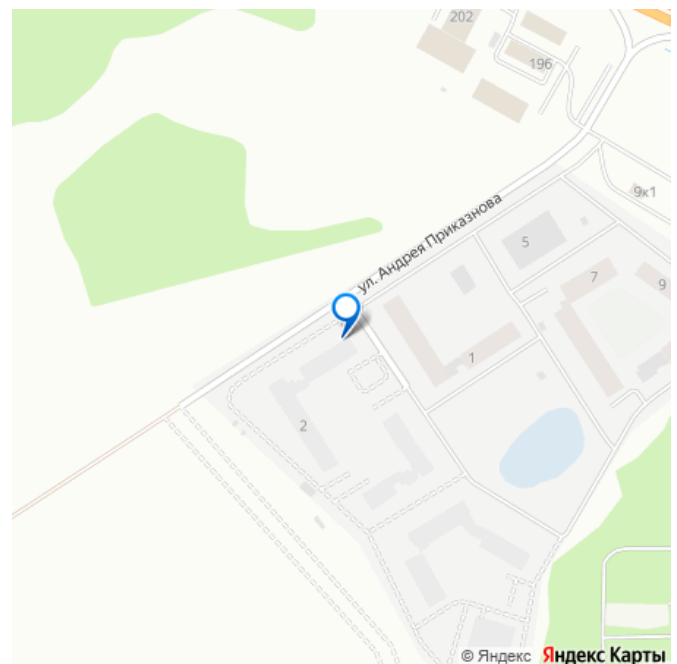
с отделкой

Квартира в новостройке

да

Описание

Акции при покупке квартиры: — Платим ипотеку за вас: Застройщик покрывает до 37 500 руб./мес. в первые 12 месяцев или скидка 450 000 руб. при ипотеке от 6%. — Беспроцентная рассрочка: Первый взнос от 15–30%. — Семейная ипотека: Ставка 3,5% на весь срок, ПВ от 20%. — Реферальная программа для друзей (скидка 1%), траншевая ипотека для юрлиц,



фиксированная цена без комиссий.

Продается квартира-студия в ЖК

«География» (Тюмень)! Пространство

зонировано для комфорта: открытая кухня-

гостиная (варочная зона, стол,

диван/кровать) с выходом на остеклённый

балкон — здесь утро с кофе или вечерний

релакс с видом во двор. Совмещённый

санузел компактный, но полный: душевая,

унитаз, раковина с тумбой. Прихожая с

нишей идеальна под встроенный шкаф. Дома

от «Географии» возводятся по монолитно-

кирпичной технологии: железобетонный

каркас несёт нагрузку, кирпичные стены

обеспечивают шумо- и теплоизоляцию.

Собственное производство бетона у

застройщика минимизирует риски задержек

— сдача по графику. Входная группа

премиум-класса с бесшумными дверями, два

лифта в подъезде (пассажирский Schindler

для быстрого подъёма и грузопассажирский

для переездов). Отделка White Box включает

бетонную стяжку пола (под ламинат или

плитку), оштукатуренные стены (под

обои/краску) и медную электропроводку с

розетками по нормам. Высота потолков 2,7 м

создаёт ощущение простора даже в

небольшой студии. Окна ПВХ с двойным

остеклением, радиаторы с

терморегуляторами — всё готово к ремонту.

Территория закрытая, без автомобилей —

двор-парк с ландшафтным дизайном,

видеонаблюдением и консьержем. Детские

площадки от немецкого производителя:

горки, качели, песочницы для малышей;

спортивные зоны с турниками, брусьями,

уличными тренажёрами и беговыми

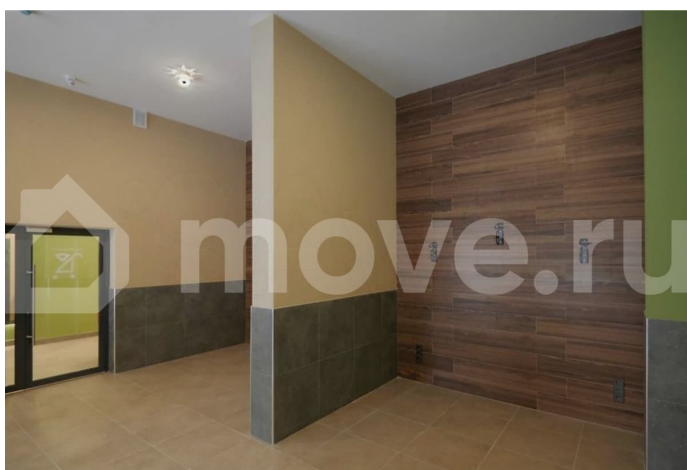
дорожками для взрослых. Зелёные

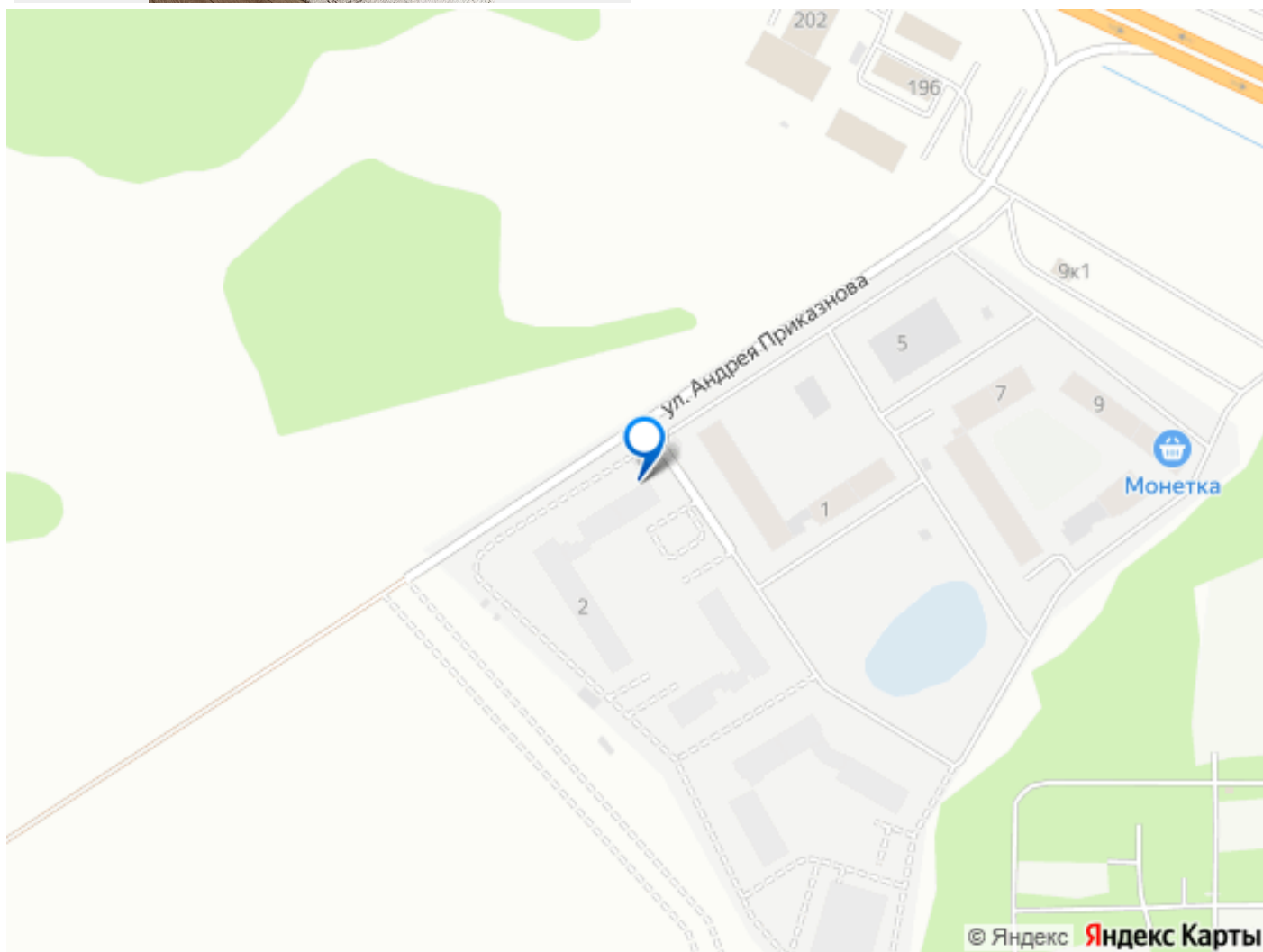
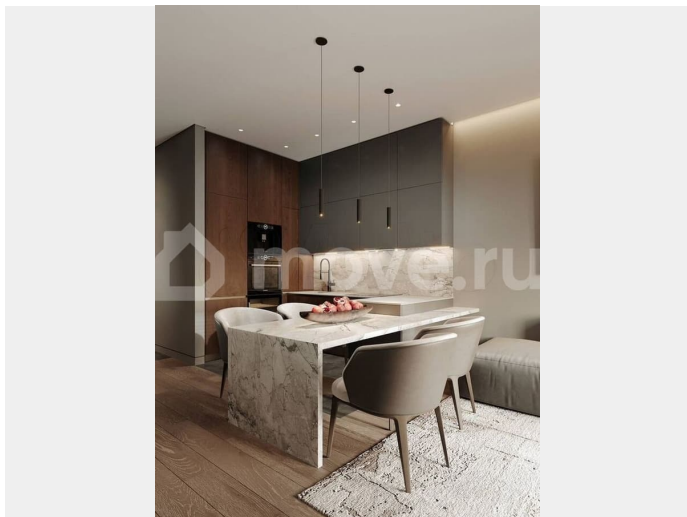
насаждения, лавочки, освещение LED —

безопасно круглосуточно. До детских садов и

школ — 5-10 мин пешком, поликлиника и ТЦ

в 500 м. Автобусы до центра Тюмени за 20 мин. Парковка — многоуровневая: подземный отапливаемый паркинг, наземные открытые стоянки на 1000+ мест с шлагбаумом и охраной. Гостевые зоны для посетителей. Двор свободен от машин, что повышает безопасность детей. Рядом трасса и остановки — удобно для автовладельцев.





Move.ru - вся недвижимость России