

Татьяна, Риелтор

89251234567

Тюменская область, Тюмень, ул.

Лесопарковая, 22

3 976 000 ₽

Тюменская область, Тюмень, ул. Лесопарковая, 22

Улица

[улица Лесопарковая](#)

Квартира

Общая площадь

24.4 м²

Этаж

8/13

Детали объекта

Тип сделки

Продам

Раздел

[Квартиры](#)

Ремонт

без отделки

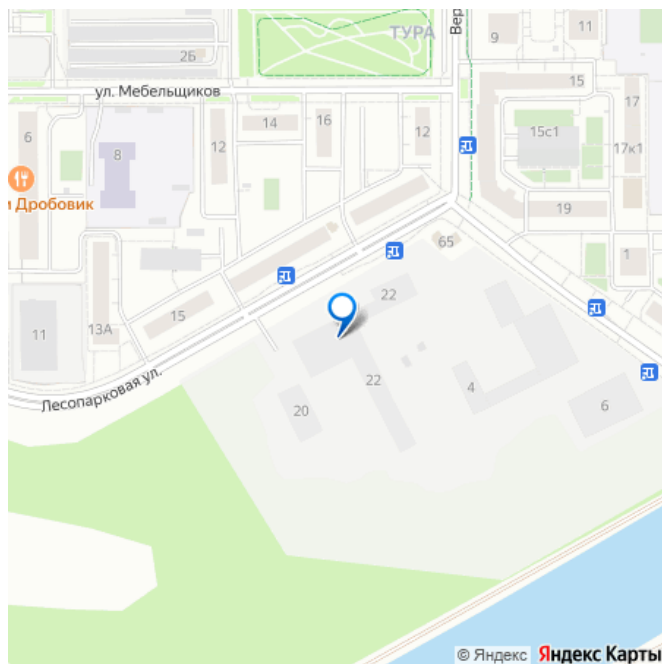
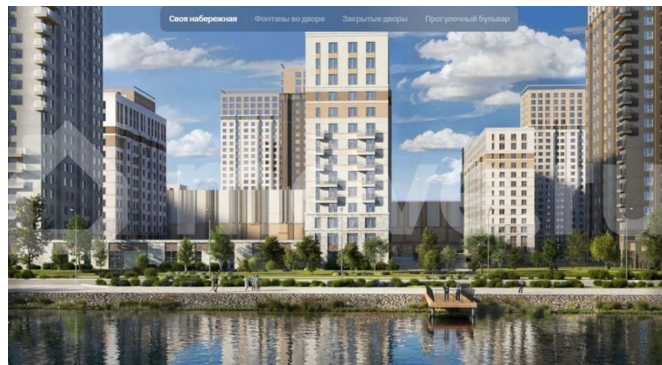
Квартира в новостройке

да

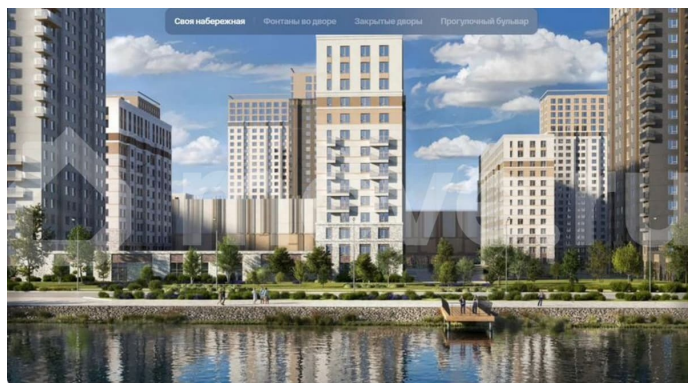
Описание

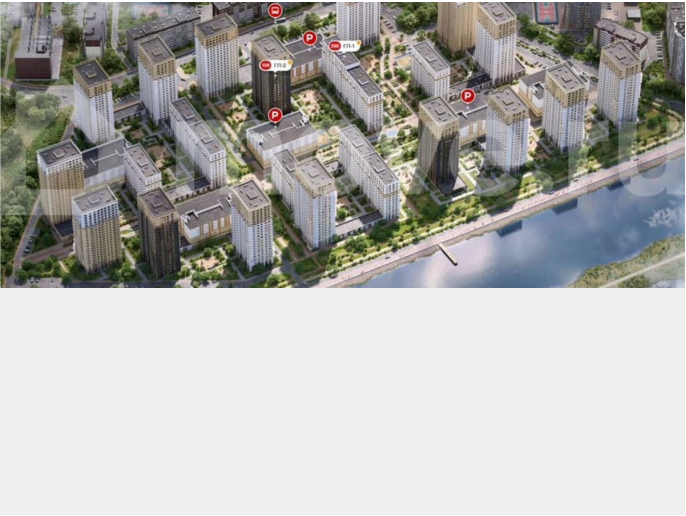
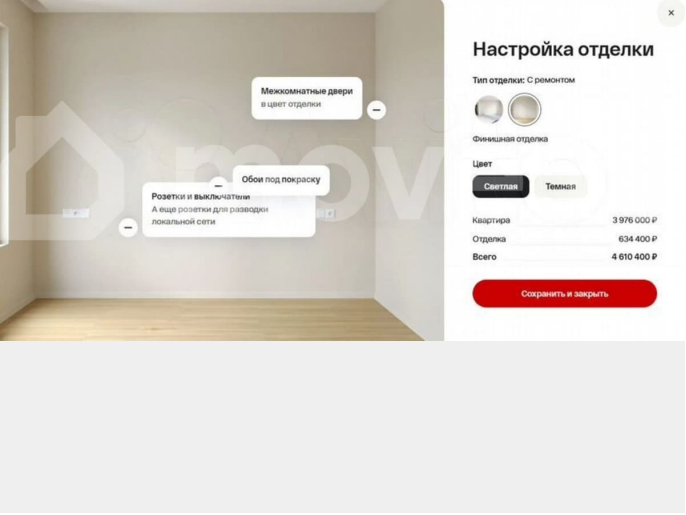
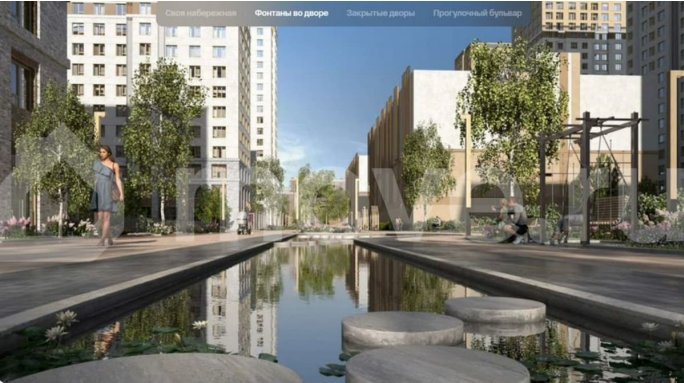
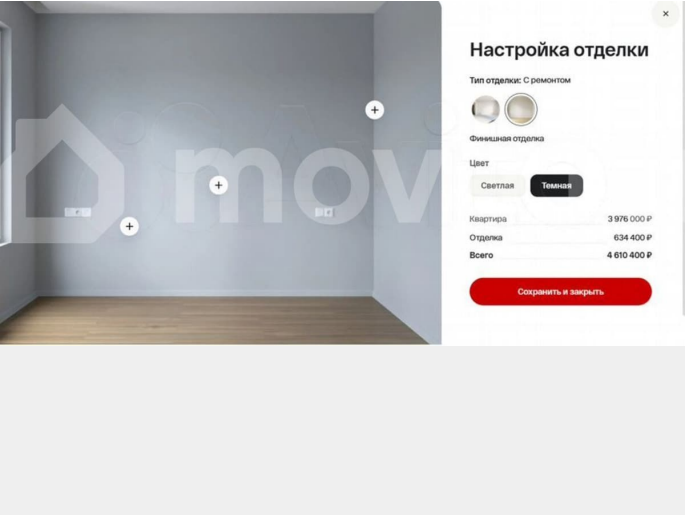
Студия, общей площадью 24,4 кв.м. на 8 этаже, в доме ГП 1, ЖК расположенного в популярной локации у Северян на пересечении улиц Лесопарковая и Стартовая. Квартира от застройщика, без каких-либо наценок и скрытых комиссий для покупателя!

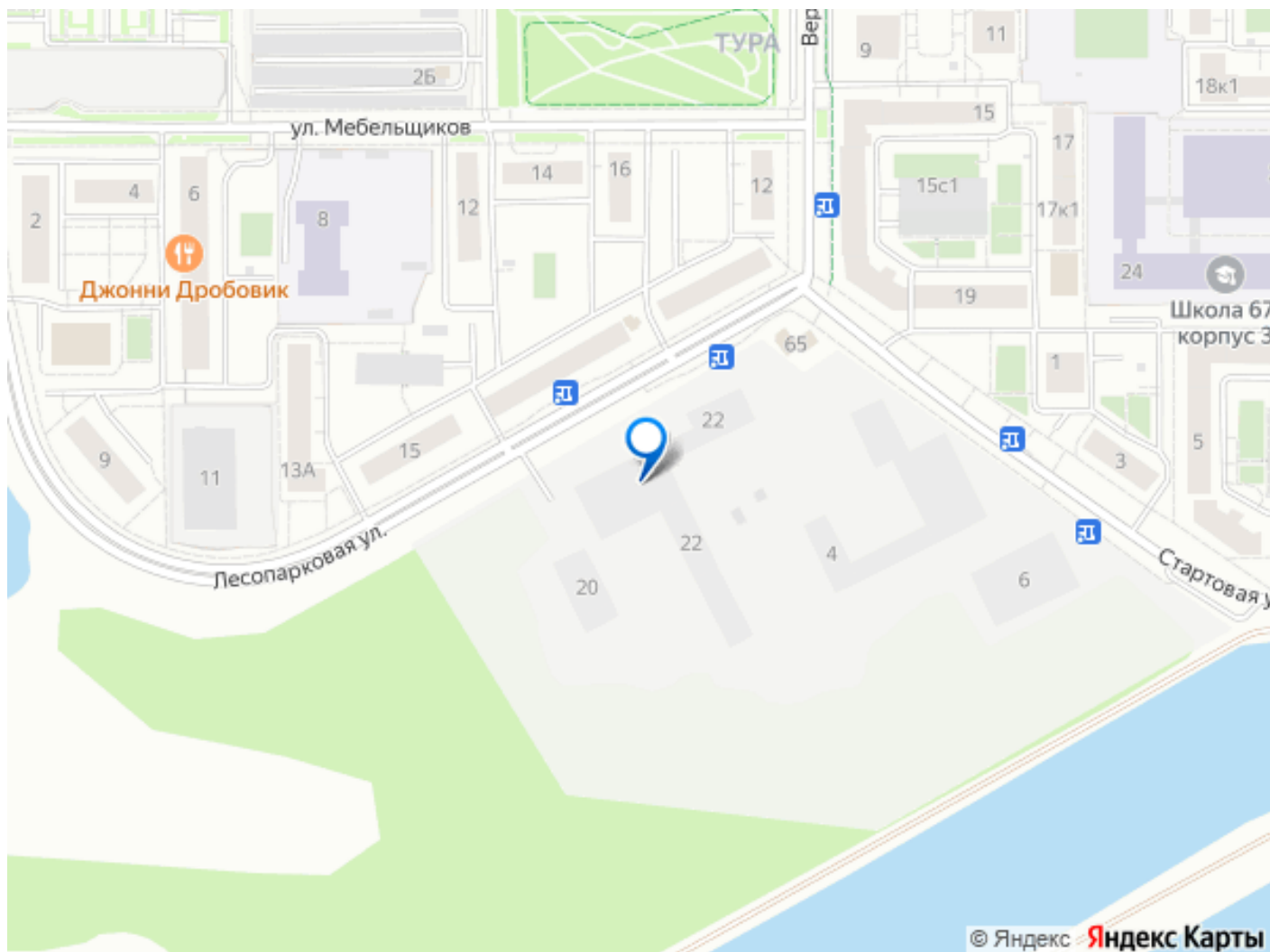
для заметок



Управление осуществляется через мобильное приложение жителя дома. Квартиру можно купить с ремонтом от застройщика, вариант ремонта и цена в галерее фото. Варианты покупки: семейная ипотека, наличный расчет, ИТ ипотека, беспроцентная рассрочка, сертификаты, скидки СВОим. одобрение ипотеки - бесплатно для Вас. Сдача дома в эксплуатацию 3 квартал 2027. Это семейный жилой комплекс комфорт — класса, с бесключевым доступом в дворы и подъезды, закрытый двор и виденаблюдение, с детскими игровыми площадками, столами для настольного тенниса, местами для отдыха. Все закрытые дворы имеют выход на общий бульвар с фонтаном и спортивными тренажерами, верандами, кафе. В ЖК своя благоустроенная набережная с пирсом у водоема. В ЖК реализован эко-парк “Гилевская роща”. Возле ЖК уже функционируют детский сад и школа, поликлиника, остановки общественного транспорта, магазины, детская школа искусств, образовательные центры и фитнес клуб. В наземном закрытом многоуровневом теплом паркинге парковочные места увеличенного формата на 552 машиноместа, а также свой фитнес центр.







Move.ru - вся недвижимость России