

🕒 Создано: 03.02.2026 в 22:15

🔄 Обновлено: 02.04.2026 в 11:01

**Тюменская область, Тюмень, улица  
Андрея Приказнова, 2**

**5 080 000 ₽**

Тюменская область, Тюмень, улица Андрея Приказнова, 2

для заметок

### Квартира

Высота потолков

2.7 м

Жилая площадь

9 м<sup>2</sup>

Площадь кухни

5 м<sup>2</sup>

Общая площадь

24.95 м<sup>2</sup>

Этаж

14/14

### Детали объекта

Тип сделки

Продам

Раздел

[Квартиры](#)

Тип балкона

балкон

Тип санузла

совмещенный

Вид из окна

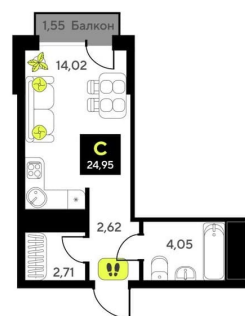
во двор


Ремонт

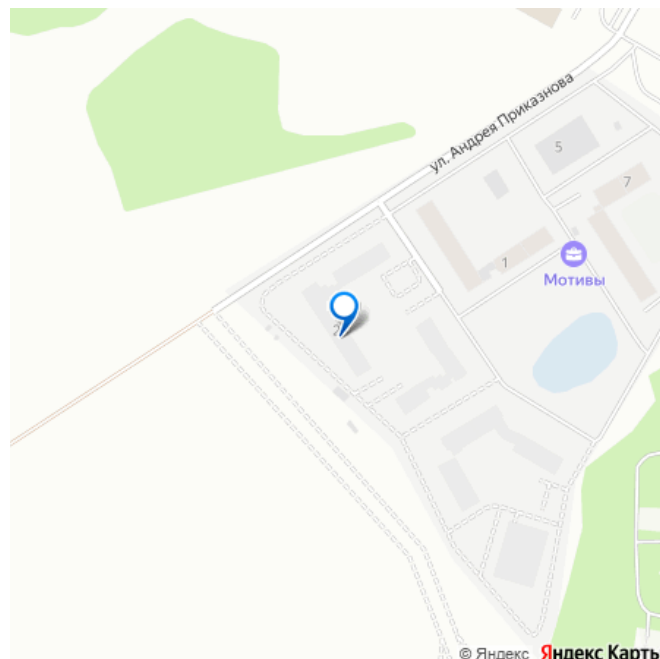
### МОТИВЫ

Студия  
**24,95 м<sup>2</sup>**

- Сдача 2 квартал 2026
- Линейная квартира
- Смежный санузел
- Балкон
- Большая кухня-гостиная
- Предчистовая отделка



Корпус ГП-6 Секция 2 Этаж 14 из 14 Высота 2.7 м 



с отделкой

---

Квартира в новостройке

да

---

Год сдачи

2 квартал 2026 г.

---

лифт

## Описание

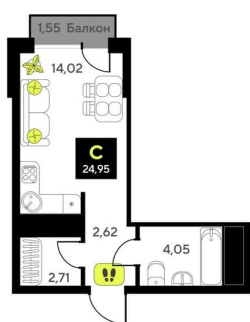
Просторная 1-комн. квартира-студия с предчистовой отделкой в ЖК «Мотивы» на 14 этаже. Общая площадь: 24.95 кв.м., площадь гостиной 14.02 кв.м., из которых 5 кв.м. выделено под кухонную зону. Все окна выходят на одну сторону. В квартире один балкон, один совмещенный санузел. Высота потолков 2.7 м. Квартира будет сдаваться с предчистовой отделкой White Box: выровнены и оштукатурены стены, проведено электричество и отопление, установлены радиаторы. Вы также можете приобрести квартиру с ремонтом от застройщика, представленным в трех цветовых решениях Scandi, Wood и Coffee и включающим ламинат, обои под покраску, двери, натяжной потолок и санузел с сантехникой. При желании вы можете заказать отделку под ключ, варианты возможных решений представлены в альбоме фотографий. Дом монолитный, черырехподъездный, переменной этажности, от 12 до 14 этажей. Квартира находится во 2-й секции высотой 14 этажей в корпусе ГП-6. На этаже 12 квартир. В подъезде 1 пассажирский и 1 грузовой лифт. Окончание строительства - 2 квартал 2026 года. Оформление сделки по договору долевого участия. Закрытая от автомобилей территория, безопасный двор и камеры видеонаблюдения - гаранты вашего

спокойствия. Квартал будет располагать богатой инфраструктурой: на первых этажах разместятся магазины, пекарни, кофейни, пункты выдачи, аптеки, детские центры, цветочные салоны и многое другое, что сделает жизнь поистине комфортной. Рядом находится парк общей площадью почти 5000 м<sup>2</sup>, в котором располагаются локации для игр и отдыха жителей, здесь можно совершить утреннюю пробежку или прогуляться после рабочего дня. В парке есть зона воркаута с тренажерами для взрослых, игровые комплексы с горками и канатный комплекс для детей разных возрастов, качели и лавочки для отдыха, площадки для командных видов спорта и для пана-футбола. В ЖК «Мотивы» всё продумано до мелочей: светлые холлы входных групп, оформленные в едином стиле, просторные колясочные, лапомойки для питомцев. На территории комплекса находятся 2 8-ми этажных паркинга и более 1000 м/м на открытой парковке. Жилой комплекс находится в одном из экологически благоприятных районов Тюмени, недалеко от Плехановского бора. При этом до центра города можно добраться за 15 минут, а до международного аэропорта Рощино за 13 минут. Окончание строительства: ГП 1, 2, 3, 4 сдача до конца 2024 года, ГП 6, 7, 8 сдача 2 квартал 2026 года. #zmdz0e

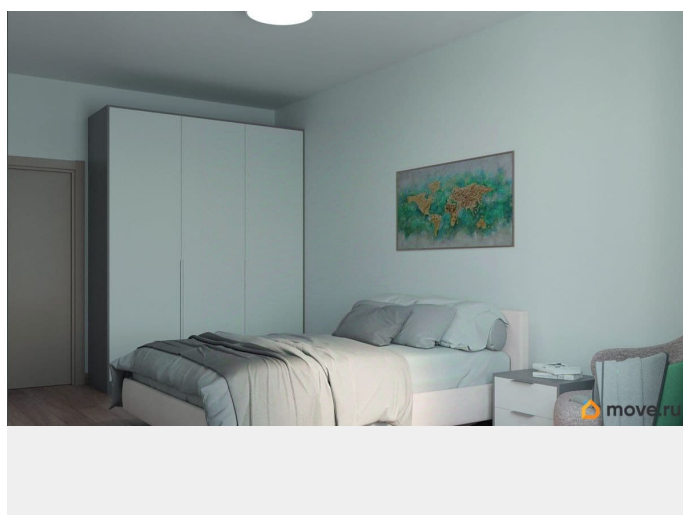
**МОТИВЫ**

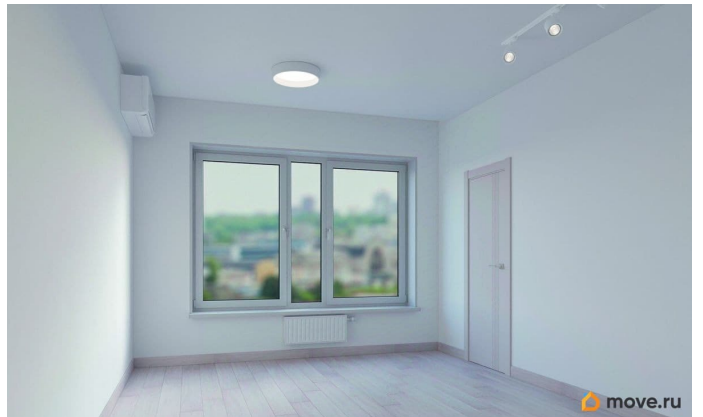
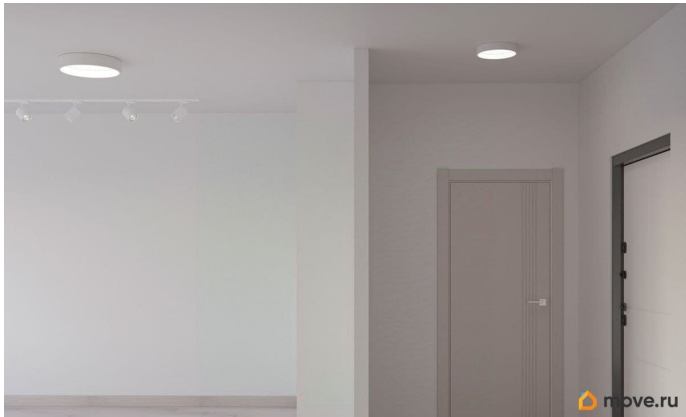
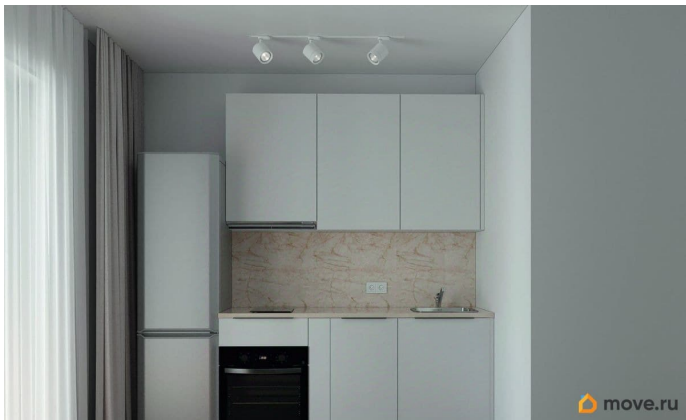
Студия  
**24,95 м<sup>2</sup>**

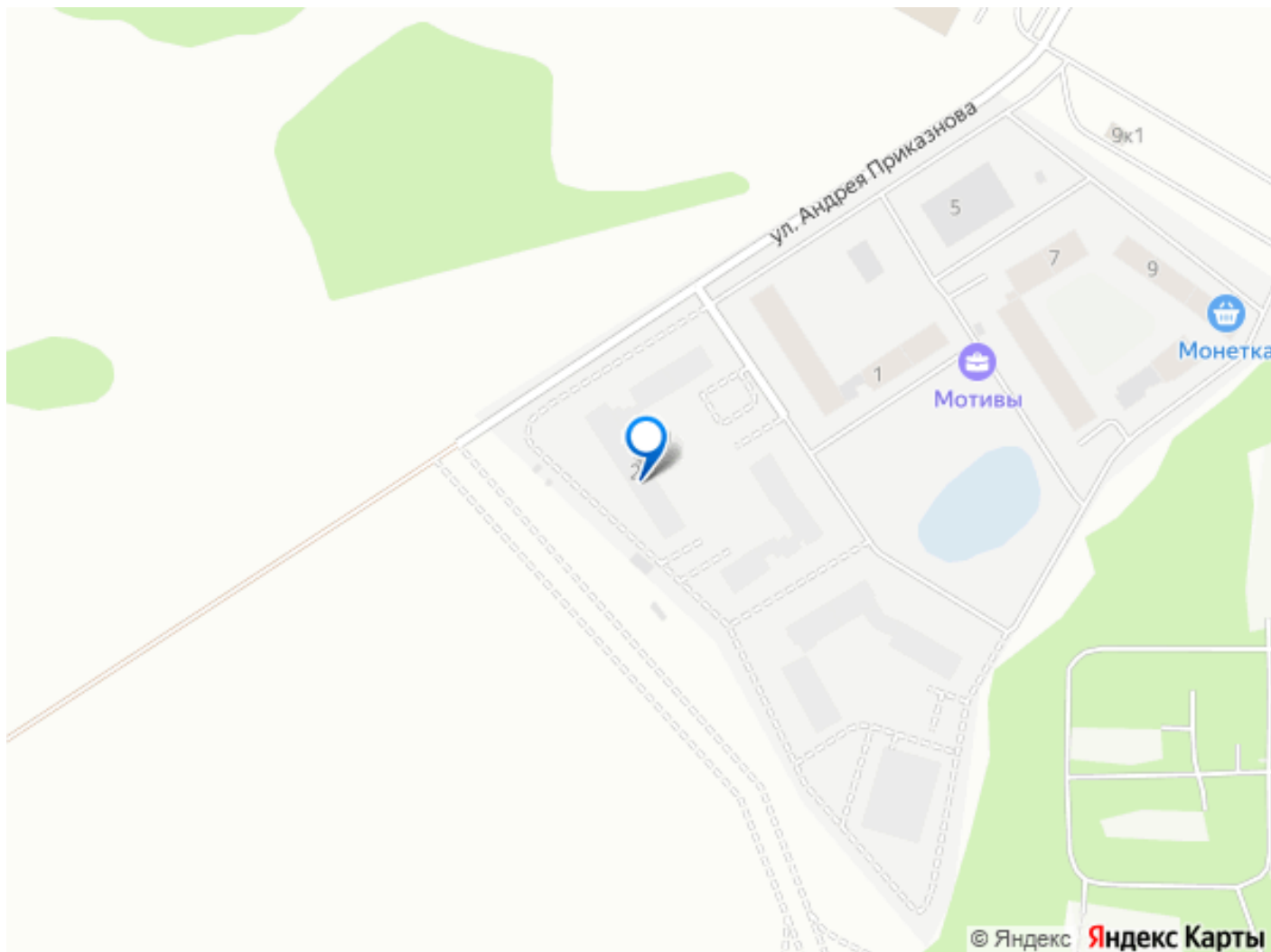
- Сдача 2 квартал 2026
- Линейная квартира
- Снежный санузел
- Балкон
- Большая кухня-гостиная
- Предчистовая отделка



Корпус      Секция      Этаж      Высота  
ГП-6      2      14 из 14      2.7 м







Move.ru - вся недвижимость России