

Брусника, Брусника

79683032508

6 730 000 ₽

## Квартира

Высота потолков

2.7 м

Жилая площадь

10.2 м<sup>2</sup>

Площадь кухни

5 м<sup>2</sup>

Общая площадь

25.16 м<sup>2</sup>

Этаж

6/16

## Детали объекта

Тип сделки

Продам

Раздел

[Квартиры](#)

Тип балкона

балкон

Тип санузла

совмещенный

Вид из окна

во двор

Ремонт

с отделкой

Квартира в новостройке

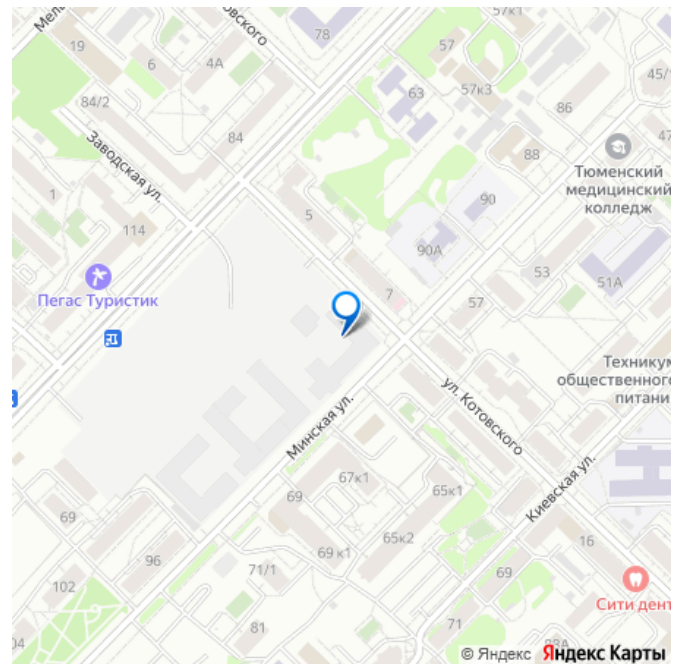
для заметок

БРУСНИКА

Обменяй  
квартиру  
на новую



move.ru



---

Год сдачи4 квартал 2026 г.

---

лифт

**Описание**

1-комн. студия с предчистовой отделкой в Кварталы «На Минской» на 6 этаже. Общая площадь: 25.16 кв.м., площадь гостиной 15.2 кв.м., из которых 5 кв.м. выделено под кухонную зону. Все окна выходят на одну сторону. В квартире один балкон, один совмещенный санузел. Высота потолков 2.7 м. Дом монолитный, многоподъездный, переменной этажности, от 7 до 16 этажей. Квартира находится в 1-й секции высотой 16 этажей в корпусе 1. На этаже 8 квартир. В подъезде 2 пассажирских лифта. Окончание строительства - 4 квартал 2026 года.

Оформление сделки по договору долевого участия. Студия в кварталах «На Минской».

Особенности планировки: предчистовая отделка. квартиры в нашей базе: МНС01-Ж1.6.3. В сердце города Кварталы «На Минской» находятся в самом центре. За десять минут можно дойти до площади 400-летия Тюмени и Большого Драматического театра, Тюменского индустриального и медицинского университетов, спортивного комплекса «Строймаш», ТРЦ «Гудвин» и «Премьер», Тюменского технопарка.

Поблизости много детских садов, школ и поликлиник. Пространство разного опыта

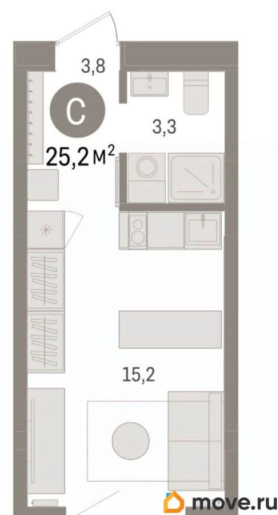
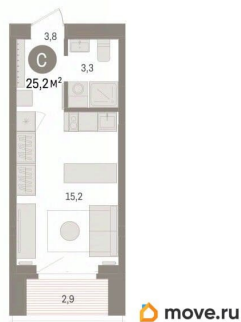
Создавая кварталы «На Минской» мы вдохновлялись Хакскими дворами в Берлине и улицей Давида Агмашенебели в Тбилиси. И первые и вторая — яркие разнообразные пространства, сформированные прогрессивными архитекторами и

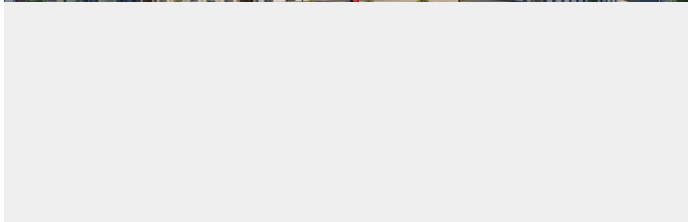
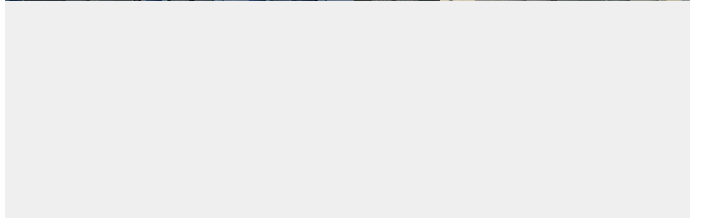
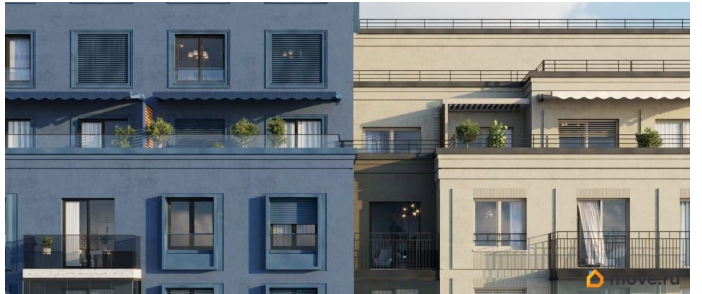
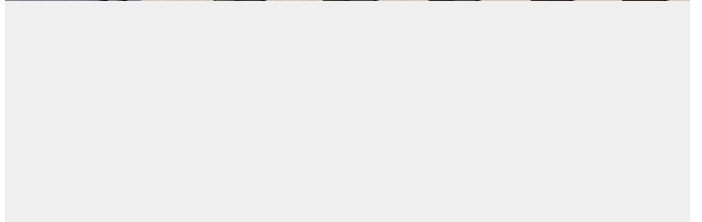
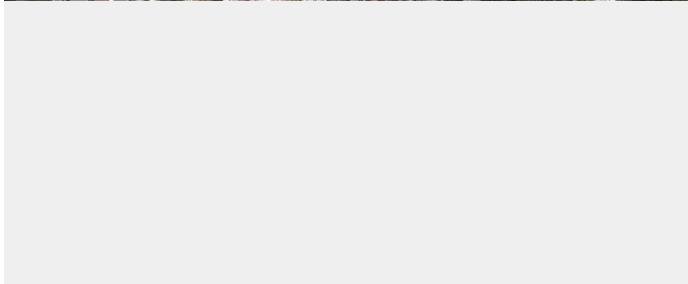
притягивающие городских интеллектуалов. Престижная недвижимость здесь соседствует с барами, ресторанами, креативными кластерами и бюро, дизайнерскими лавками. Полезные улицы

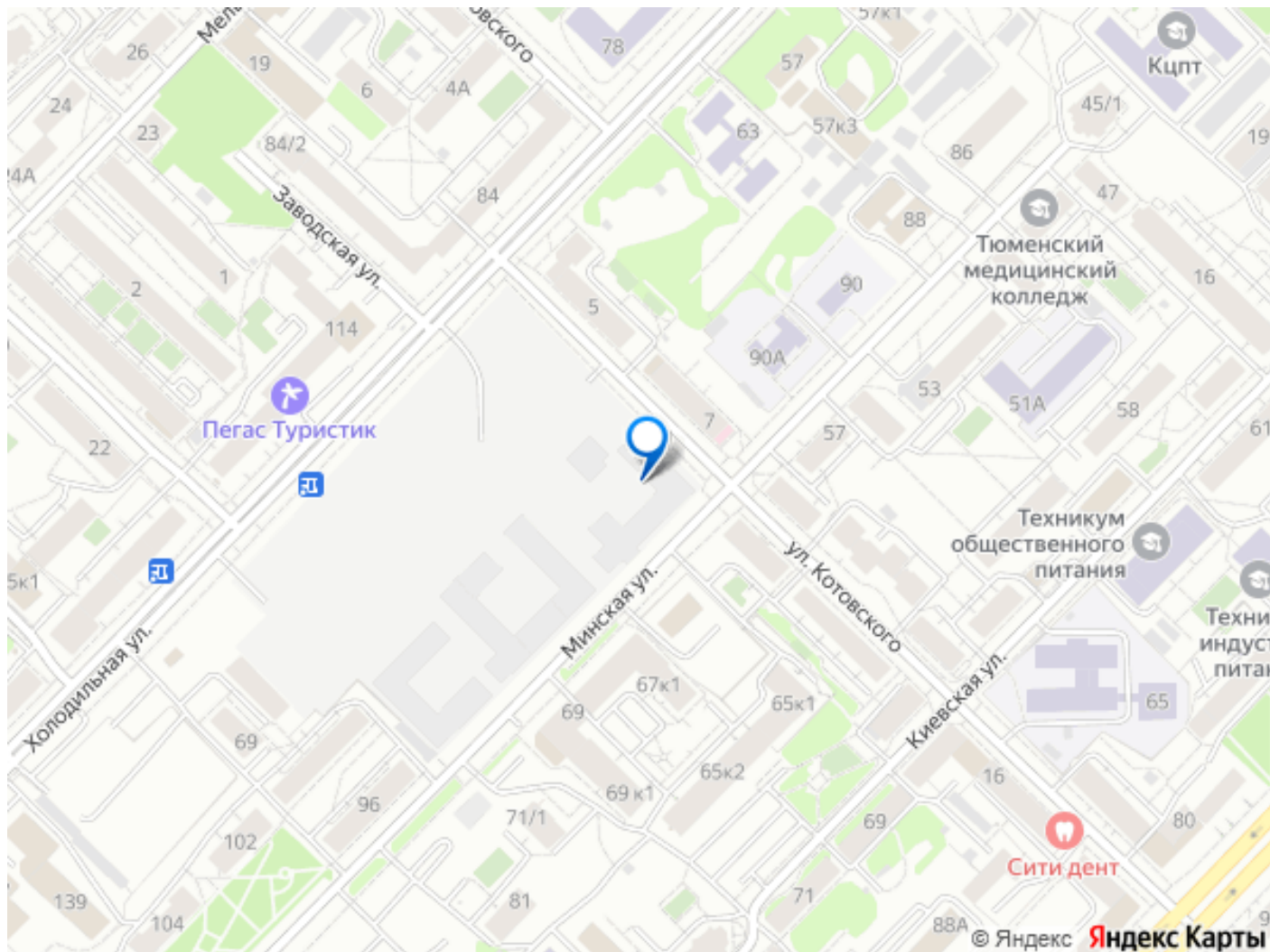
Кварталы «На Минской» свяжет сеть променадов, автомобильных проездов и велодорожек. Уличный фронт проекта мы сформируем с помощью аллеи посадки деревьев. Они создадут тень для ресторанов и кафе на первых этажах, визуально отделят проезжую и пешеходную части, снизят объём пыли и уровень шума. Мы реализуем проект в районе с развитой базовой инфраструктурой. И поэтому тщательно подошли к программированию коммерции, посчитав, что её основная задача — «закрывать» более высокие потребности жителей. Здесь может появиться пекарня с вкусными круассанами, турагентство на случай, если захочется перезимовать в Сочи, массажный кабинет, ресторан, когда надоело есть дома и многое другое. #zSffMA

**БРУСНИКА**

Обменяй  
квартиру  
на новую







Move.ru - вся недвижимость России