

3 940 000 ₽

Квартира

Высота потолков

2.7 м

Жилая площадь

8.1 м²

Площадь кухни

5 м²

Общая площадь

25.27 м²

Этаж

12/13

Детали объекта

Тип сделки

Продам

Раздел

[Квартиры](#)

Тип балкона

балкон

Тип санузла

совмещенный

Вид из окна

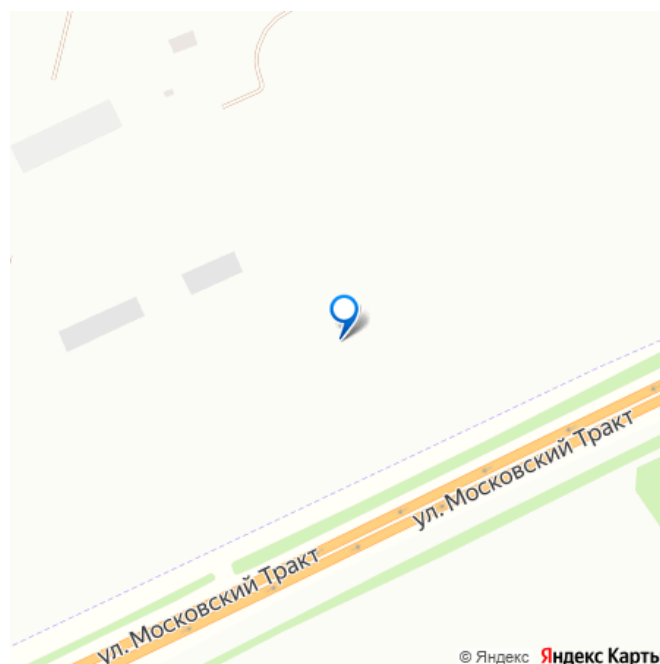
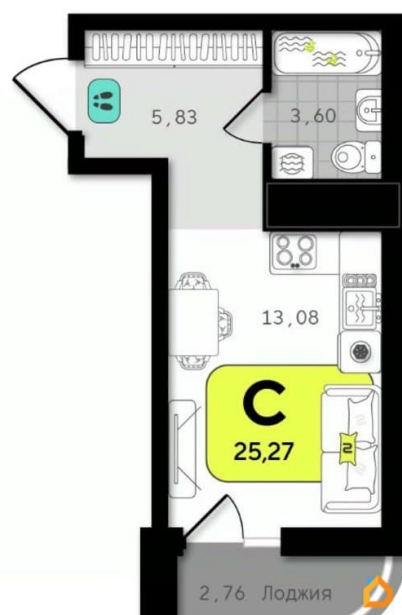
во двор

Ремонт

с отделкой

Квартира в новостройке

для заметок



Год сдачи

3 квартал 2029 г.

лифт

Описание

Однокомнатная квартира-студия с предчистовой отделкой в ЖК «География 50.87» на 12 этаже. Общая площадь: 25.27 кв.м., площадь гостиной 13.08 кв.м., из которых 5 кв.м. выделено под кухонную зону. Все окна выходят на одну сторону. В квартире один балкон, один совмещенный санузел. Высота потолков 2.7 м. Дом монолитный, двухподъездный, высотой 13 этажей. Квартира находится в 1-й секции в корпусе Бия. На этаже 10 квартир. В подъезде 1 пассажирский и 1 грузовой лифт. Окончание строительства - 3 квартал 2029 года. Оформление сделки по договору долевого участия. Новый ЖК «География 50.87» расположен на Московском тракте — всего в 5 минутах от Плехановского бора. Торговые кварталы, кинотеатр, спортивный центр, разнообразные развлечения для детей и взрослых. Кофейни, пекарни, цветочные — для любителей эстетики. Для семей с детьми школа детский сад рядом с домом. Но если все же захочется покинуть район, то благодаря удобной транспортной развязке можно быстро добраться до ключевых точек города. Дворы как арт-объект Круговороты детских игровых и спортивных площадок чередуются с природными зонами. Здесь вас ждёт встреча со средиземноморскими соснами в стиле бонсай. Дальше вы увидите двухметровые фонари-одуванчики, круглые качели и светящиеся скамейки в форме гладких камней. Все эти детали точно

захочется запечатлеть через объектив.

Стильные и комфортные холлы Дизайнерские подъезды с мягкими зонами ожидания, уборными и лапомойными напоминают лобби отеля. В них тоже можно встретить курьера, провести короткую рабочую встречу или дождаться такси, пока идёт дождь. Разные форматы планировок В проекте есть как классические варианты квартир с мастер-спальнями, так и необычные планировки с пятиугольными комнатами или скругленными лоджиями для тех, кто любит выделяться.

Просторные колясочные в каждом подъезде

В каждом доме есть большие колясочные до 76 м². Они освободят место в квартире от хранения велосипедов, колясок, самокатов и другого транспорта. Школа на 1201 место

Каждое утро в 50.87 начинается со

спокойного завтрака, потому что спешить некуда. Школа расположена прямо у дома.

Учеников младших классов можно проводить до неё за считанные минуты. А подростки

доберутся самостоятельно — быстрым и безопасным маршрутом. Соседский центр

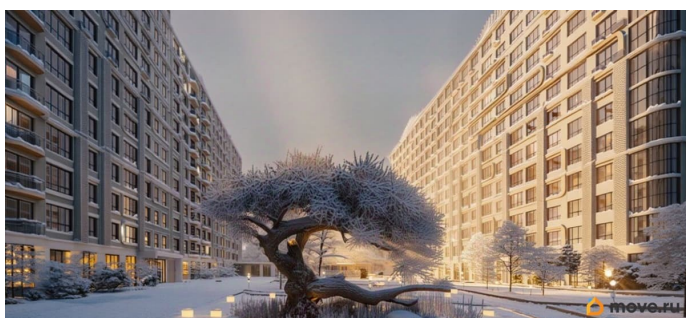
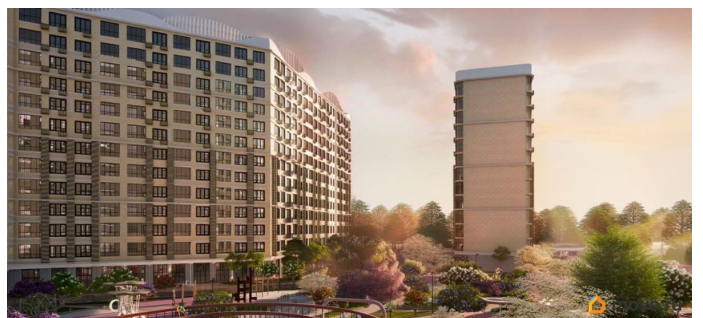
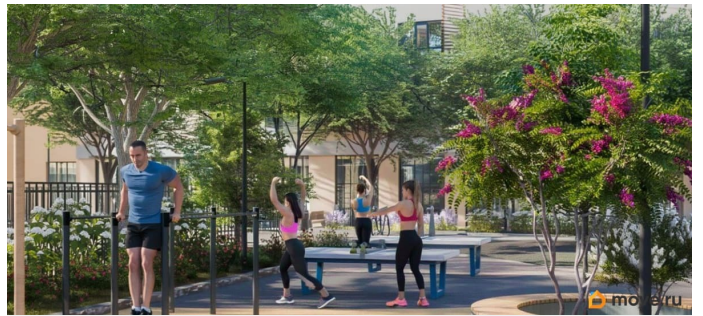
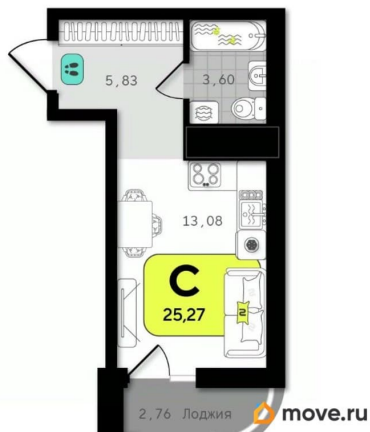
Место, где зарождается крепкая дружба между жителями, — соседский центр. Это

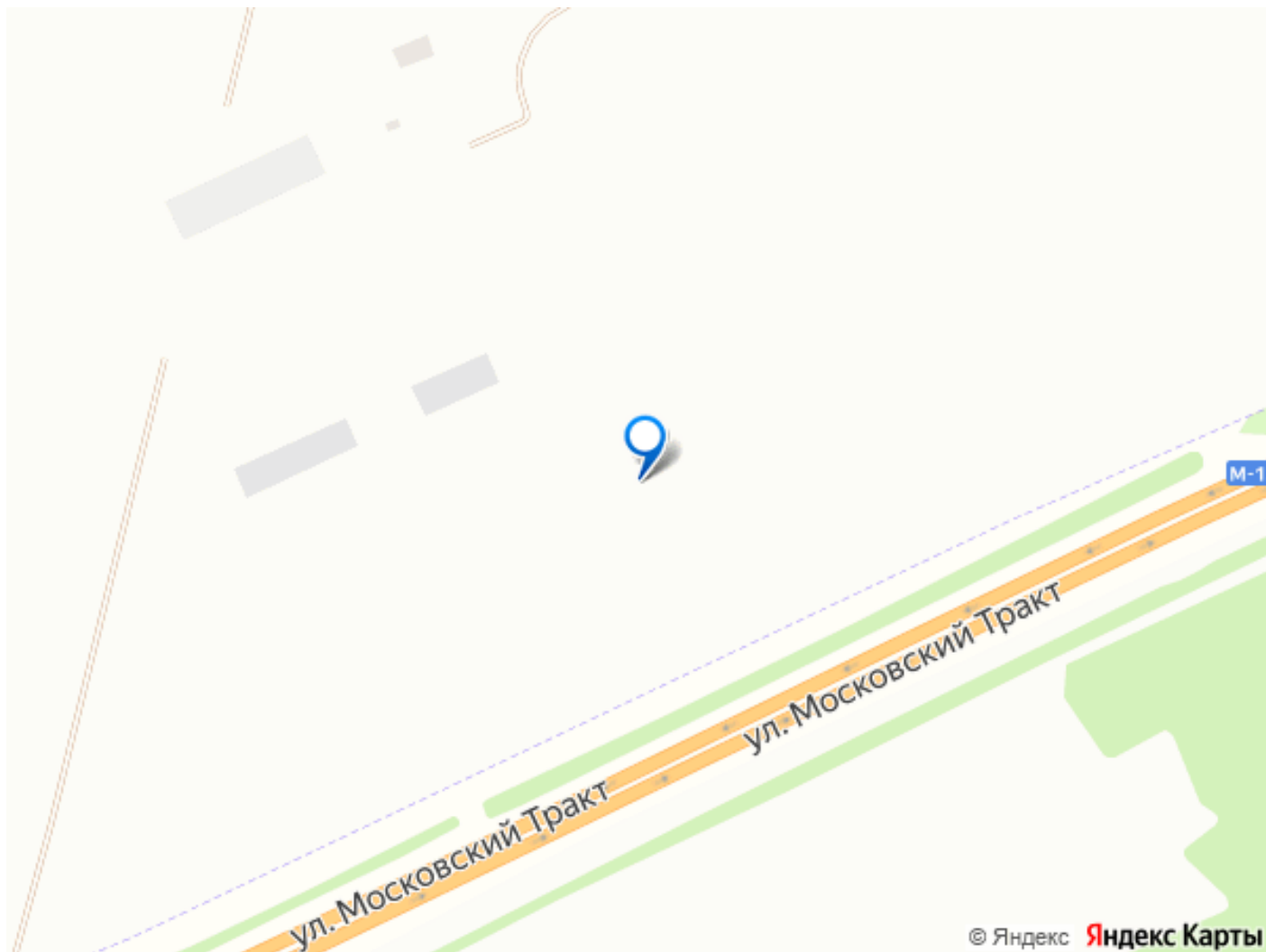
пространство, предназначенное только для резидентов проекта, где можно насыщенно

проводить время. Здесь легко договориться о совместной прогулке с детьми, устроить

кулинарный мастер-класс, отпраздновать

день рождения или насладиться общением за чашкой чая. #zmgEgd





Move.ru - вся недвижимость России