

Брусника Тюмень, Брусника Тюмень 89251234567

🕒 Создано: 31.03.2026 в 23:05

🔄 Обновлено: 06.04.2026 в 22:42

Тюменская область, Тюмень, ул. Минская,
92

6 800 000 ₺

Тюменская область, Тюмень, ул. Минская, 92

Улица

[улица Минская](#)

Квартира

Общая площадь

25.2 м²

Этаж

10/16

Детали объекта

Тип сделки

Продам

Раздел

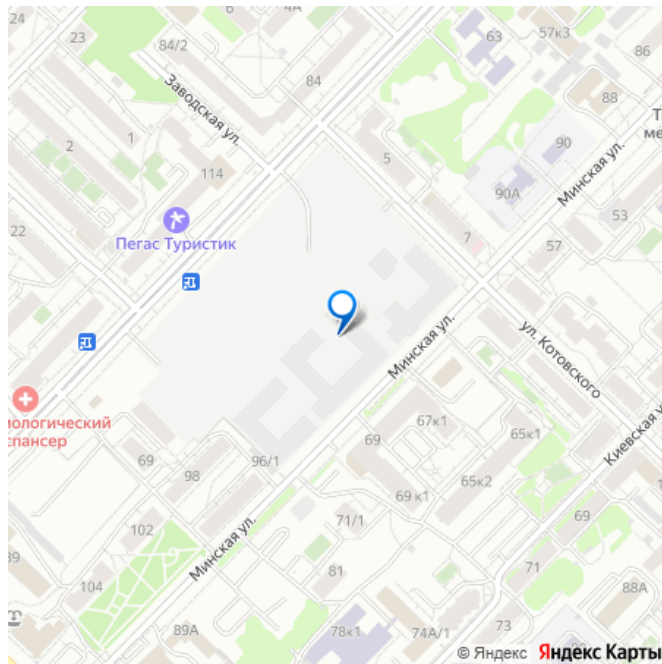
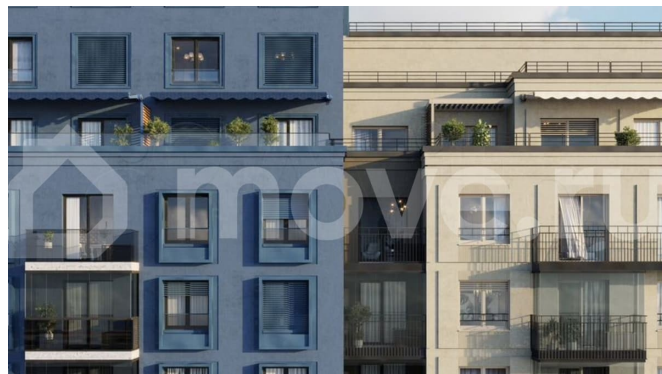
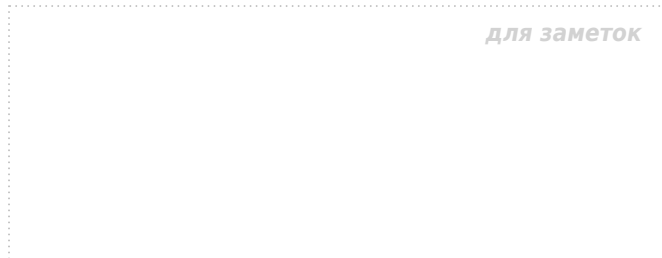
[Квартиры](#)

Ремонт

с отделкой

Квартира в новостройке

да



Описание

1-комн. студия от застройщика с предчистовой отделкой в Кварталы «На Минской» на 10 этаже. Общая площадь: 25.16 кв.м., площадь гостиной 15.2 кв.м., из которых 5 кв.м. выделено под кухонную зону. Все окна выходят на одну сторону. В

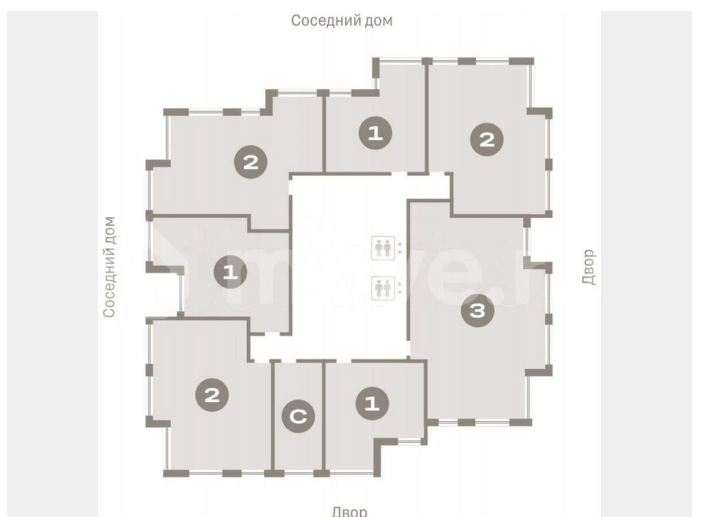
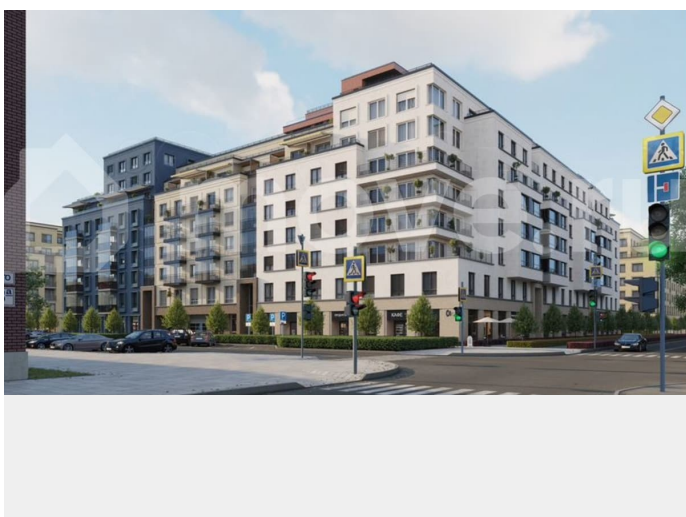
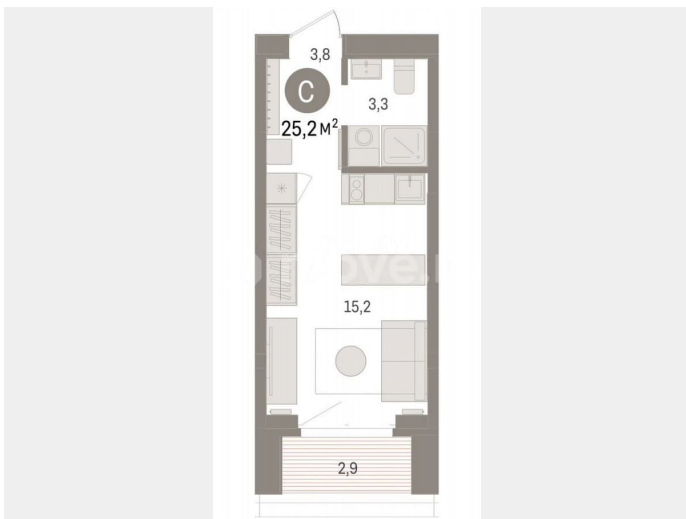
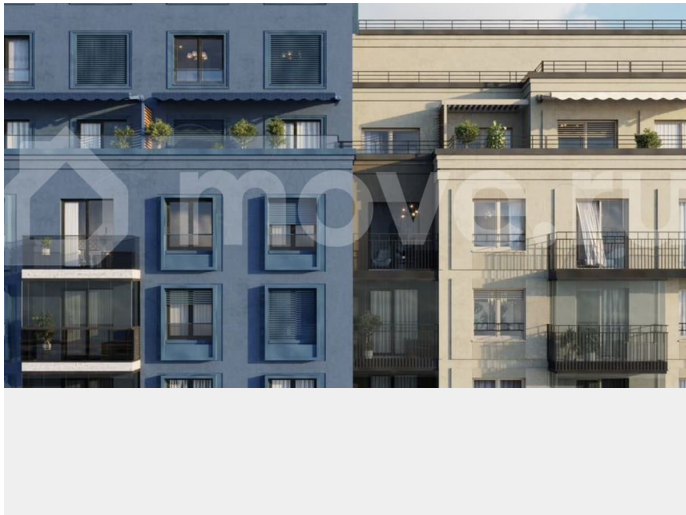
квартире один балкон, один совмещенный санузел. Высота потолков 2.7 м. Дом монолитный, многоподъездный, переменной этажности, от 7 до 16 этажей. Квартира находится в 1-й секции высотой 16 этажей в корпусе 1. На этаже 8 квартир. В подъезде 2 пассажирских лифта. Окончание строительства - 4 квартал 2026 года.

Оформление сделки по договору долевого участия. Студия в кварталах «На Минской». Особенности планировки: предчистовая отделка. № квартиры в нашей базе: МНС01-Ж1.10.3. В сердце города Кварталы «На Минской» находятся в самом центре. За десять минут можно дойти до площади 400-летия Тюмени и Большого Драматического театра, Тюменского индустриального и медицинского университетов, спортивного комплекса «Строймаш», ТРЦ «Гудвин» и «Премьер», Тюменского технопарка.

Поблизости много детских садов, школ и поликлиник. Пространство разного опыта
Создавая кварталы «На Минской» мы вдохновлялись Хакскими дворами в Берлине и улицей Давида Агмашенебели в Тбилиси. И первые и вторая — яркие разнообразные пространства, сформированные прогрессивными архитекторами и притягивающие городских интеллектуалов.

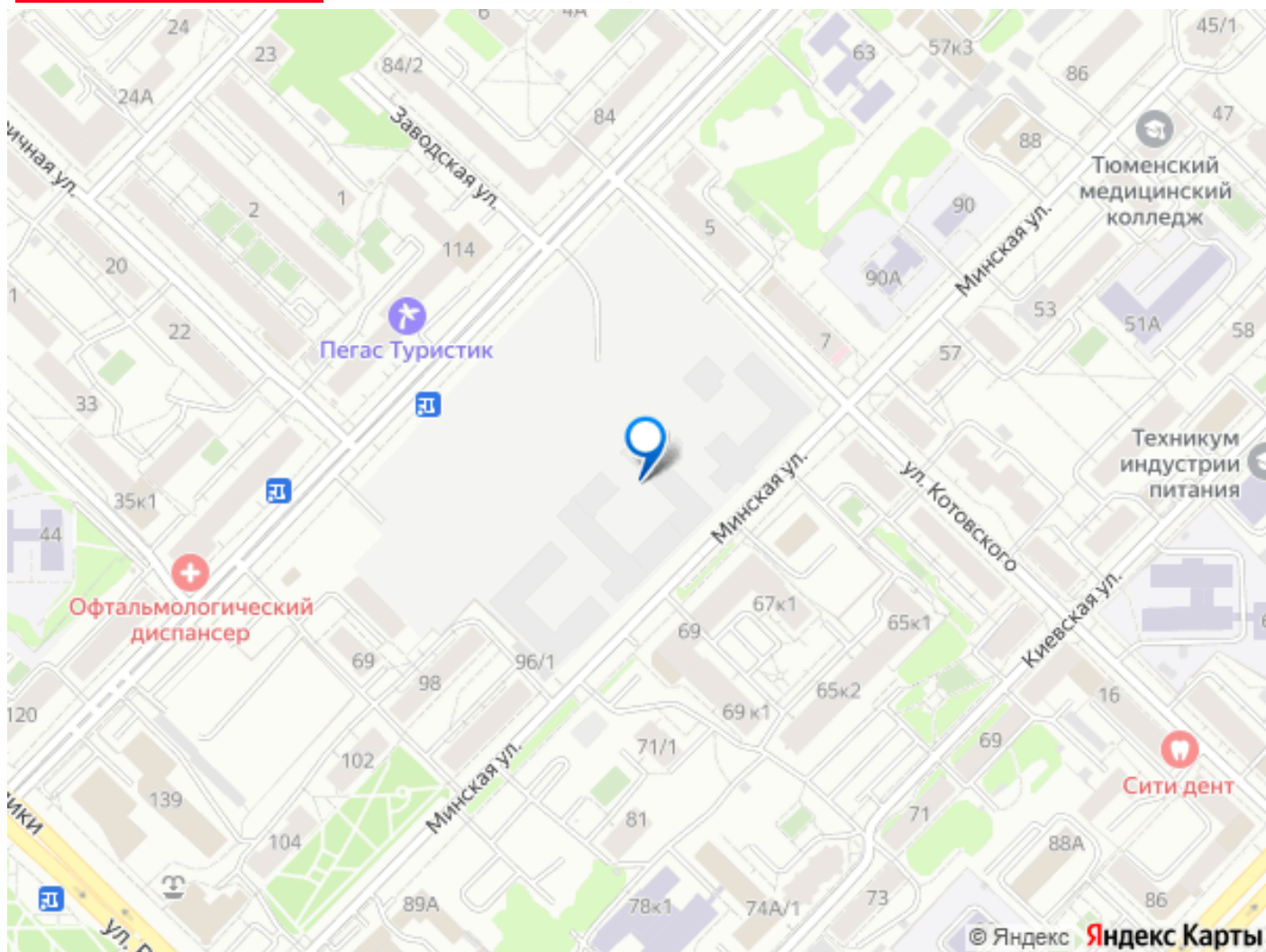
Престижная недвижимость здесь соседствует с барами, ресторанами, креативными кластерами и бюро, дизайнерскими лавками. Полезные улицы Кварталы «На Минской» свяжет сеть променадов, автомобильных проездов и велодорожек. Уличный фронт проекта мы сформируем с помощью аллеиной посадки деревьев. Они создадут тень для ресторанов и кафе на первых этажах, визуально отделят проезжую и пешеходную части, снизят объём пыли и уровень шума. Мы реализуем проект в

районе с развитой базовой инфраструктурой. И поэтому тщательно подошли к программированию коммерции, посчитав, что её основная задача — «закрывать» более высокие потребности жителей. Здесь может появиться пекарня с вкусными круассанами, турагентство на случай, если захочется перезимовать в Сочи, массажный кабинет, ресторан, когда надоело есть дома и многое другое.



БРУСНИКА

Обменяй
квартиру
на новую



Move.ru - вся недвижимость России