

Собственник

79821322330

Тюменская область, Тюмень, улица
Первооткрывателей, 12

3 690 000 ₽

Тюменская область, Тюмень, улица Первооткрывателей, 12

для заметок

Квартира

Высота потолков

3.2 м

Жилая площадь

18 м²

Площадь кухни

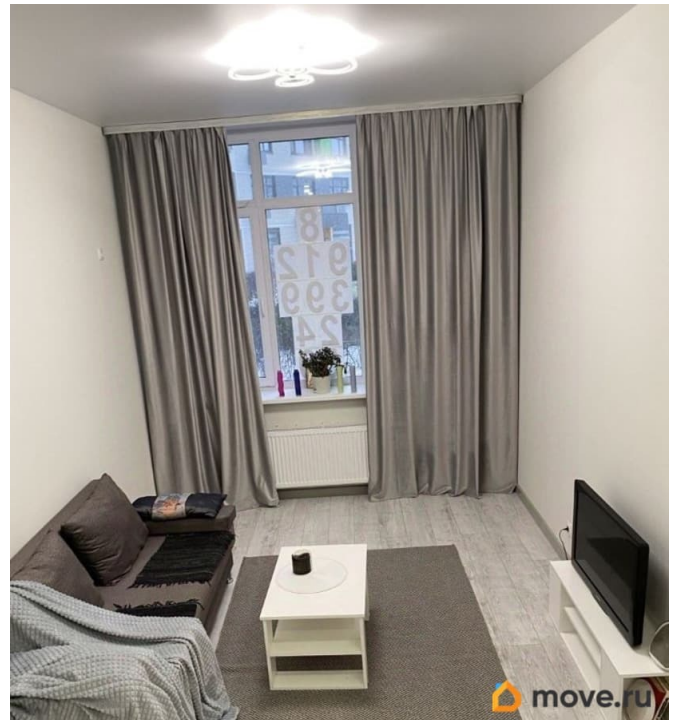
5 м²

Общая площадь

25.5 м²

Этаж

1/16



Детали объекта

Тип сделки

Продам

Раздел

[Квартиры](#)

Тип санузла

совмещенный

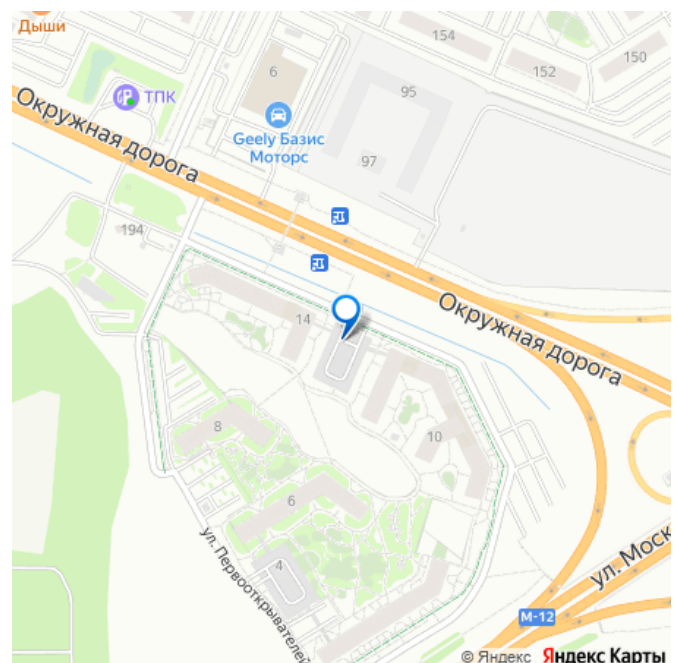
Вид из окна

во двор

Ремонт

евро

Квартира в новостройке



да

Покупка в ипотеку

да

возможна ипотека, лифт, парковка

Описание

К продаже предлагается квартира-студия 25,5 м кв, высота потолков 3м, в ЖК Колумб. : В коридоре имеется ниша для шкафа, что позволит вам удобно разместить вещи, также предусмотрена ниша под кухонный гарнитур. В квартире выполнен ремонт с применением качественных строительных материалов. Натяжные потолки, точечные светильники, на полу ламинат. В санузеле-кафель , новая сантехника. Состояние квартиры позволит вам сразу заехать в квартиру для проживания обустроить ее мебелью и предметами интерьера. Жилой квартал «Колумб» — новый, перспективный жилой комплекс в 10 минутах до центра Тюмени. Пять домов образуют уютный закрытый двор с пешеходным бульваром. Новый детский сад расположится прямо во дворе. Кирпичные фасады сохраняют тепло зимой, окна с повышенной шумоизоляцией обеспечат тишину и комфортный климат в вашей квартире. Многоуровневый паркинг с теплым переходом в дом освободит двор от машин. Звоните , покажем и расскажем всё подробнее .Объект расположен в транспортно доступном районе Тюмени. Семь домов образуют уютный закрытый двор с пешеходным бульваром, проходящим через весь комплекс. В вашем дворе не будет посторонних, ведь за порядком следит служба охраны, а за имуществом система видеонаблюдения 24/7. Недалеко от жилого комплекса будет построена новая развязка,

еще удобнее будет добираться. В шаговой доступности все объекты социальной инфраструктуры :школы, детские сады, центры детского творчества и развития, ТРЦ «Колумб», рынок «Блошинка», множество сетевых маркетов и магазинов формата «У дома», рестораны и кафе.Комплекс включает:

- закрытые пешеходные зоны, - прогулочный бульвар, - большую игровую площадку для детей, - дизайнерское освещение, - многоуровневый паркинг. В районе развитая инфраструктура: - пекарни, - продуктовые магазины, - пункты выдачи онлайн-заказов, - спортивные секции. Для детей организован школьный автобус до новой школы в микрорайоне Плеханово. В пяти минутах езды расположены торговый центр «Колумб» и «Кристалл». Просмотр в удобное для вас время!

