

🕒 Создано: 07.02.2026 в 22:20

🔄 Обновлено: 09.04.2026 в 22:29

Тюменская область, Тюмень, ул.

Холодильная, стр. 1

5 200 000 ₺

Тюменская область, Тюмень, ул. Холодильная, стр. 1

Улица

[улица Холодильная](#)

Квартира

Общая площадь

26.1 м²

Этаж

23/25

Детали объекта

Тип сделки

Продам

Раздел

[Квартиры](#)

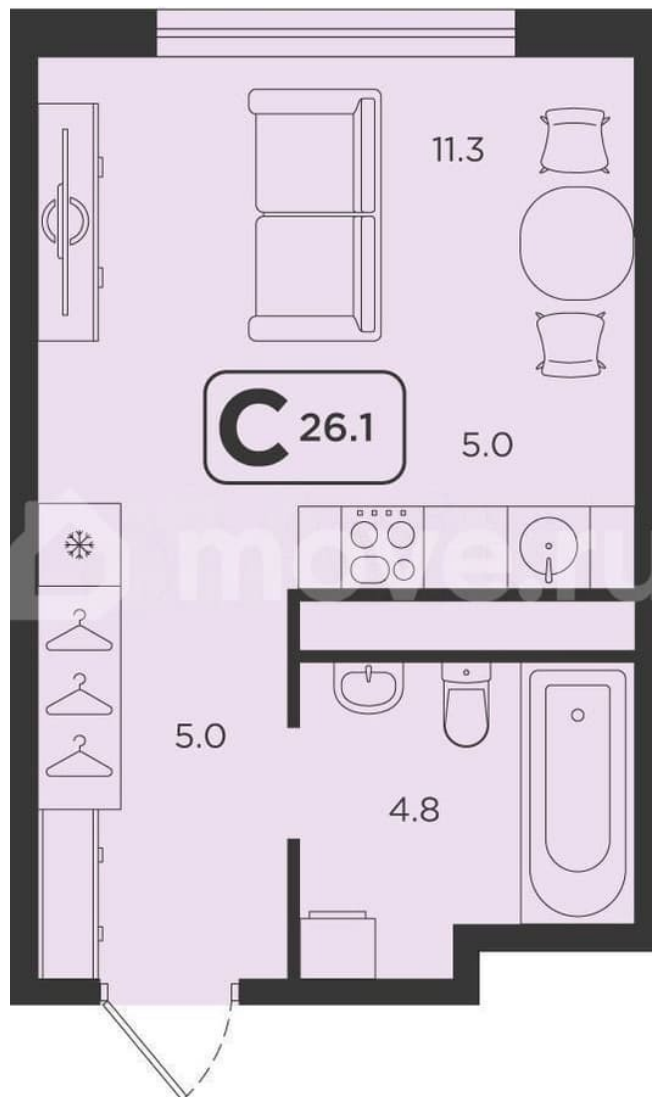
Ремонт

с отделкой

Квартира в новостройке

да

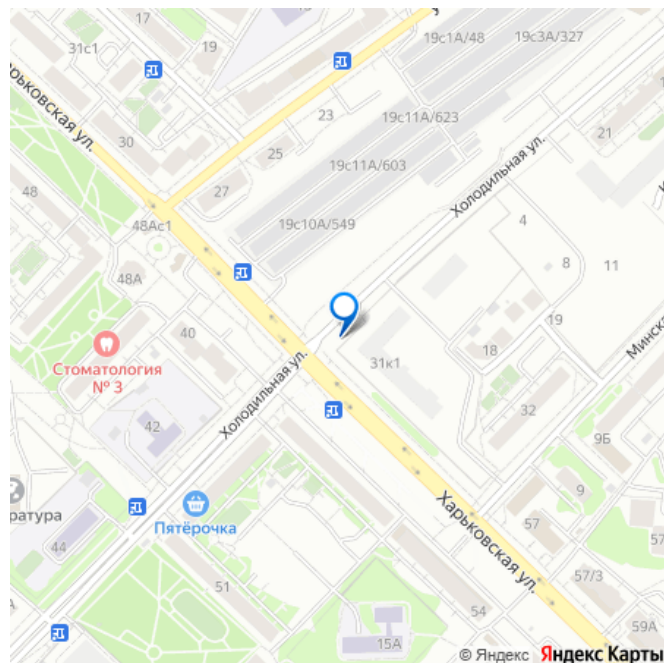
для заметок



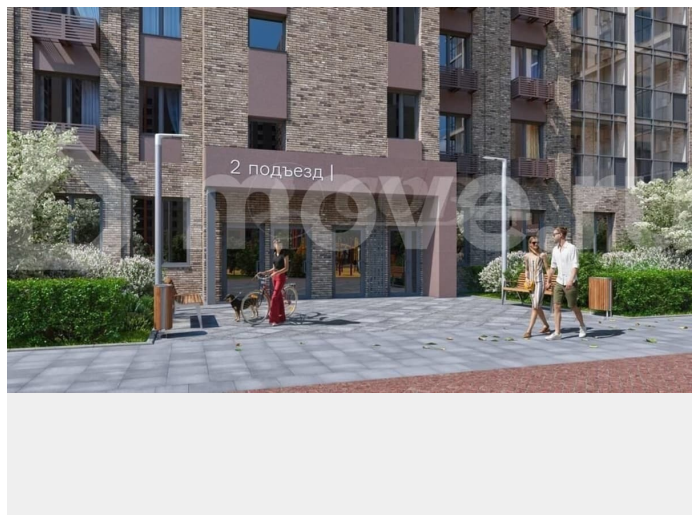
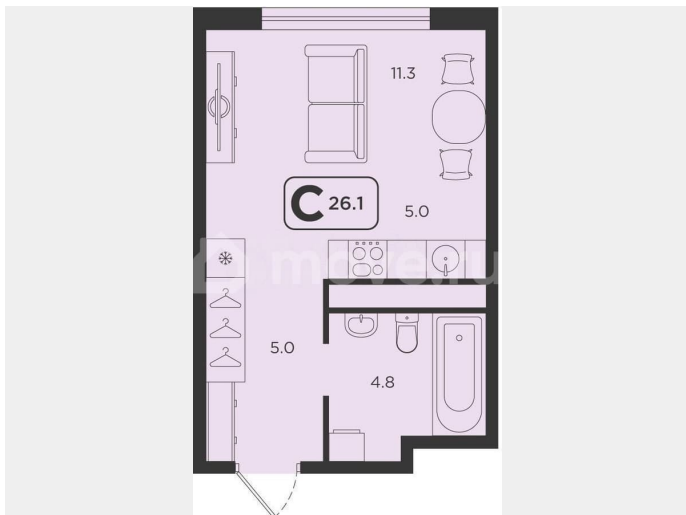
Описание

Код предложения ID 789804. Студия с улучшенной черновой отделкой в монолитно-каркасном доме. Квартира находится на 23 этаже, общая площадь 26.1 кв.м. Дом расположен в г. Тюмень в ЖК ЖК Симфония. Срок сдачи дома 2 квартал 2027 года.

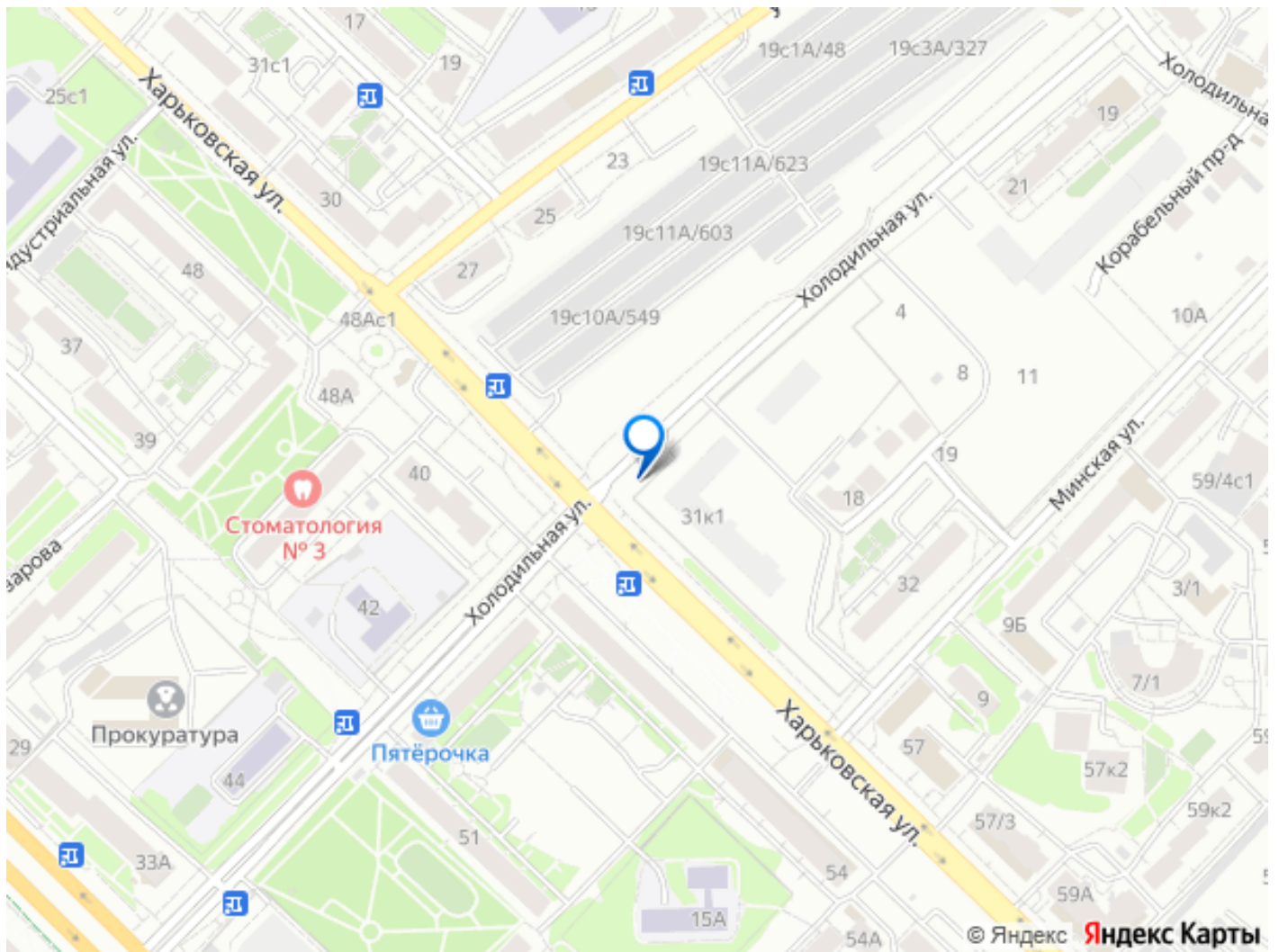
Квартиру можно купить с помощью:
наличных средств, ипотеки Особенности ЖК:
— Ремонт за доп. оплату — Квартиры с
террасами «Симфония» представлена
шестью монолитно-каркасными домами
разной этажности. благородное сочетание
клинкерного кирпича и мокрого фасада
подчеркивают индивидуальность проекта. В
каждой квартире стены оштукатурены под
маяк, установлены розетки и выключатели,
сделана цементно-песчаная стяжка пола, а
горизонтальная разводка отопления
предполагает отсутствие лишних труб вдоль
стен. Остекление квартир выполнено
пятикамерным ПВХ профилем, а остекление
лоджий - однокамерным с алюминиевым
профилем. Для максимального удобства всех
жителей в каждом доме имеется вход в
подъезд с уровня земли. Больше никаких
неудобных ступенек и крутых пандусов — это
максимально удобно для маломобильных
категорий граждан. А еще, просторные
колясочные в каждом подъезде, где можно
оставить коляску, велосипед или самокат. Во
всех домах предусмотрены сквозные
подъезды - во двор либо на улицу. Все
подъезды выполнены по индивидуальному
дизайн-проекту: просторный лифтовой холл с
местом для отдыха и ожидания гостей,
тематические постеры и музыкальные
элементы декора. Понятная навигация в
холлах и на каждом этаже. В качестве
дополнительного хранения, жители могут
использовать кладовые в подземном
паркинге и на цокольных этажах. В
«Симфонии» предусмотрен свой подземный
паркинг с широкими проездами и
навигацией. Сюда легко заедет автомобиль
любого размера. Ворота на парковку
открываются с пульта. А спуститься на
парковку жильцы могут на лифте без



необходимости выхода на улицу. Придомовая территория закрыта от машин и посторонних, установлено видеонаблюдение. В жилом квартале находится «Аллея классиков» - деревья, тематические арт-объекты, детские площадки, workout-зоны и многофункциональные игровые корты. Жилой комплекс «Симфония» расположился в тихом городском квартале, в самом центре Тюмени - на пересечении улиц Харьковской, Холодильной и Минской. Рядом есть все возможности для деловой жизни и свободного времяпрепровождения. Всего в 50 метрах находится остановка общественного транспорта, а в пешем доступе государственные и частные сады, школы, гимназии и университеты. Для активных граждан неподалеку располагаются спортшколы, ДЮСШ, скверы, бульвары, а также, рестораны, бары, аптеки и торговые центры.







Move.ru - вся недвижимость России