

🕒 Создано: 03.02.2026 в 22:20

🔄 Обновлено: 03.04.2026 в 22:39

Новосёлова Алиса, Риелтор

89251234567

Тюменская область, Тюмень, ул.

Лесопарковая, 22

5 440 000 ₽

Тюменская область, Тюмень, ул. Лесопарковая, 22

Улица

[улица Лесопарковая](#)

Квартира

Общая площадь

26.1 м²

Этаж

21/24

Детали объекта

Тип сделки

Продам

Раздел

[Квартиры](#)

Ремонт

с отделкой

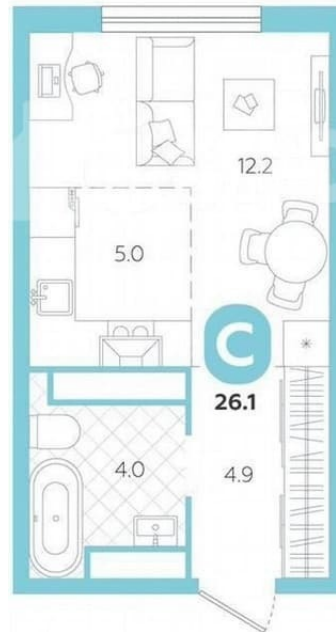
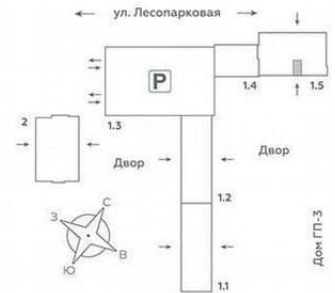
Квартира в новостройке

да

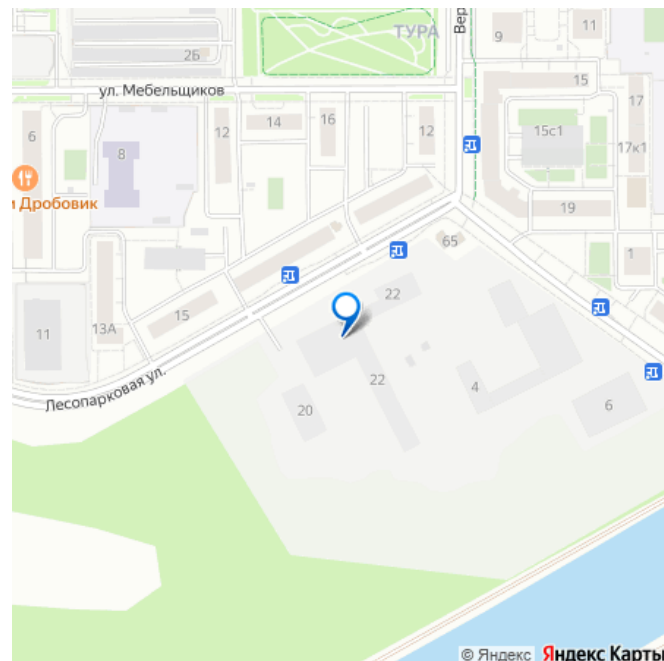
Описание

Код предложения ID 746405. Студия с улучшенной черновой отделкой в монолитно-каркасном доме. Квартира находится на 21 этаже, общая площадь 26.1 кв.м. Дом расположен в г. Тюмень в ЖК ЖК Чистые пруды. Срок сдачи дома 3 квартал 2027 года.

для заметок

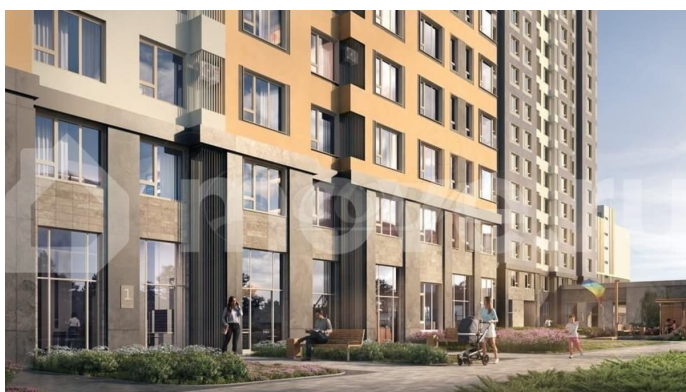
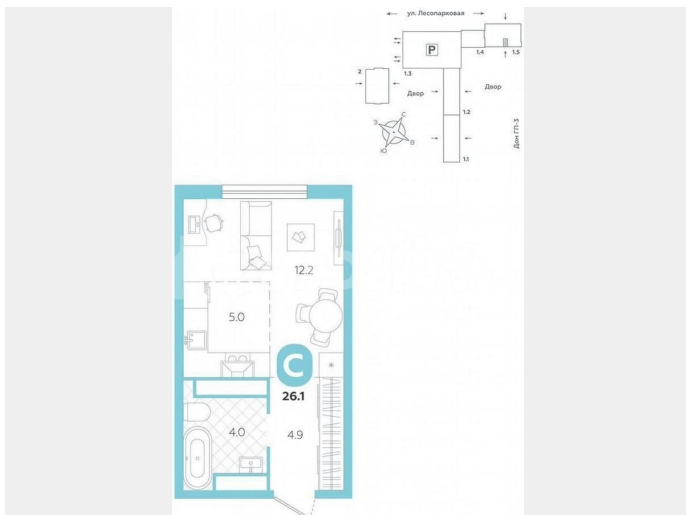


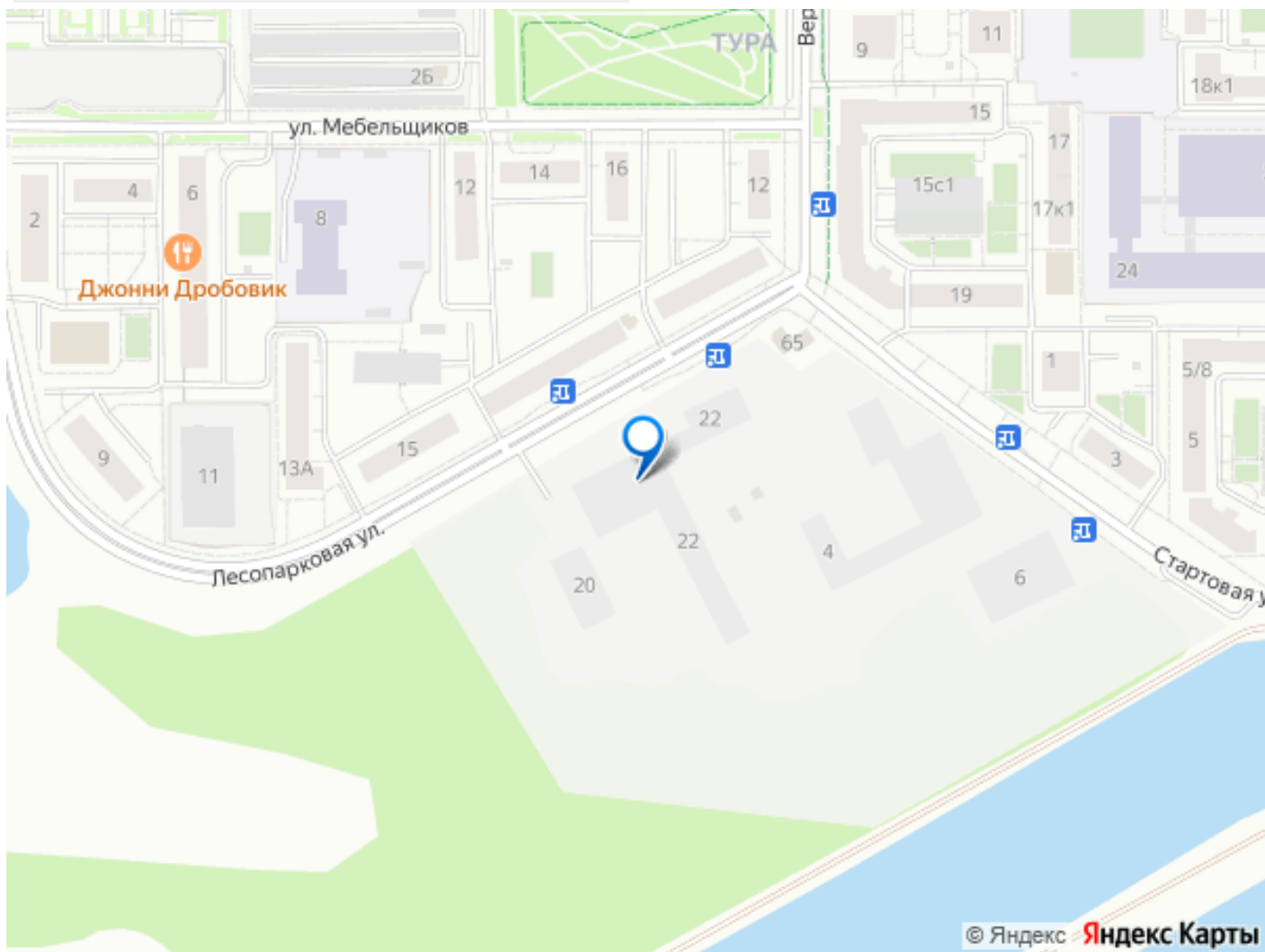
Квартиру можно купить с помощью:
наличных средств, ипотеки Особенности ЖК:
— Ремонт за доп. оплату — Хайфлет — Сити-хаус — Квартиры с террасами — Ипотека за клиента Квартал «Чистые пруды» — живи в гармонии со своим внутренним миром в доме комфорт-класса! Знакомый и любимый тюменцам район предлагает гостям и жителям города жилой квартал из домов разной этажности. Рядом уже готовая инфраструктура: магазины, большие гипермаркеты, школы и детские сады, поликлиники и аптеки. Можно быстро и удобно добраться в любую точку города: за 20 минут до центра, до Гилёвской рощи — 9 минут, и 13 минут до Гагаринского парка. У жителей квартала «Чистые пруды» есть собственный пешеходный бульвар, где здорово прогуливаться всей семьёй или с друзьями летними и зимними вечерами. Закрытый двор — гарантия безопасности для ваших детей и пожилых родителей. Фасады зданий гармонично сочетаются друг с другом и выполнены в спокойных тонах. Это придаёт кварталу приятный эстетичный вид. Архитектурный объём создаёт разная этажность, что придаёт динамичность экстерьеру. Отличительная особенность территории — модульное благоустройство, которое позволяет эффективно использовать пространство. Для детей разного возраста есть специально оборудованные площадки: песочницы, игровые элементы, качели и горки. Для жильцов, любящих спорт, так же есть тренажёры, настольный теннис и воркаут-зона. Для пожилого возраста установлены гамаки и шезлонги. Ландшафтное решение обыграно кустарниками, цветами и деревьями. Это благоприятно скажется на здоровье жителей. Так же есть арт-объекты в виде животных,



обитающих в Тюменской области. Дизайн сквозных парадных гармонирует с общей концепцией квартала «Чистые пруды»: природные материалы и флорариум создают комфортную атмосферу в местах ожидания, а бесшумные лифты в один момент доставят вас и гостей на нужный этаж. Для владельцев автотранспорта предусмотрены многоуровневые паркинги на 522 места. Есть и гостевая парковка за пределами закрытого двора. Квартиры выполнены в предчистовой отделке: есть разводка отопления, шумоизоляция, стяжка пола, счетчики с телеметрией, усиленные окна, и высокие потолки — от 2,7 до 3,9 метров. Для экономии ваших времени и средств застройщик предлагает варианты с ремонтом в двух цветовых решениях: светлом и темном. Этот вариант включает в себя: обои под покраску, натяжной потолок со светильниками, ламинат и плинтус, подоконники и двери. В ванной комнате уже установлена вся сантехника, шкаф с зеркалом и подсветкой, керамическая плитка. Планировки в ЖК «Чистые пруды» представлены в пяти вариантах: уютная студия для самостоятельной жизни, формат евро-2 с кухней-гостиной и отдельной спальней (подойдет для молодой семьи), большие квартиры для семей с просторной кухней, двумя спальнями и санузлами, и формат евро-4 с тремя просторными комнатами, гардеробной и санузлами — отличный вариант для многодетных. Для ценителей собственного комфорта есть сити-хаусы с отдельным входом и террасой. Это даёт ощущение комфортной загородной жизни в самом центре Тюмени. Для представителей бизнес-сообщества предусмотрены коммерческие помещения, чтобы жители могли купить всё необходимое в шаговой

доступности. Покупая квартиру в квартале «Чистые пруды» вы делаете доступной жизнь своей мечты для себя и семьи уже сегодня!





Move.ru - вся недвижимость России