

**Новосёлова Алиса, Риелтор**  
**89251234567**

🕒 Создано: 07.02.2026 в 22:20

🔄 Обновлено: 09.04.2026 в 22:30

**Тюменская область, Тюмень, ул.**

**Холодильная, стр. 1**

**5 200 000 ₺**

Тюменская область, Тюмень, ул. Холодильная, стр. 1

Улица

[улица Холодильная](#)

### Квартира

Общая площадь

26.2 м<sup>2</sup>

Этаж

5/25

### Детали объекта

Тип сделки

Продам

Раздел

[Квартиры](#)

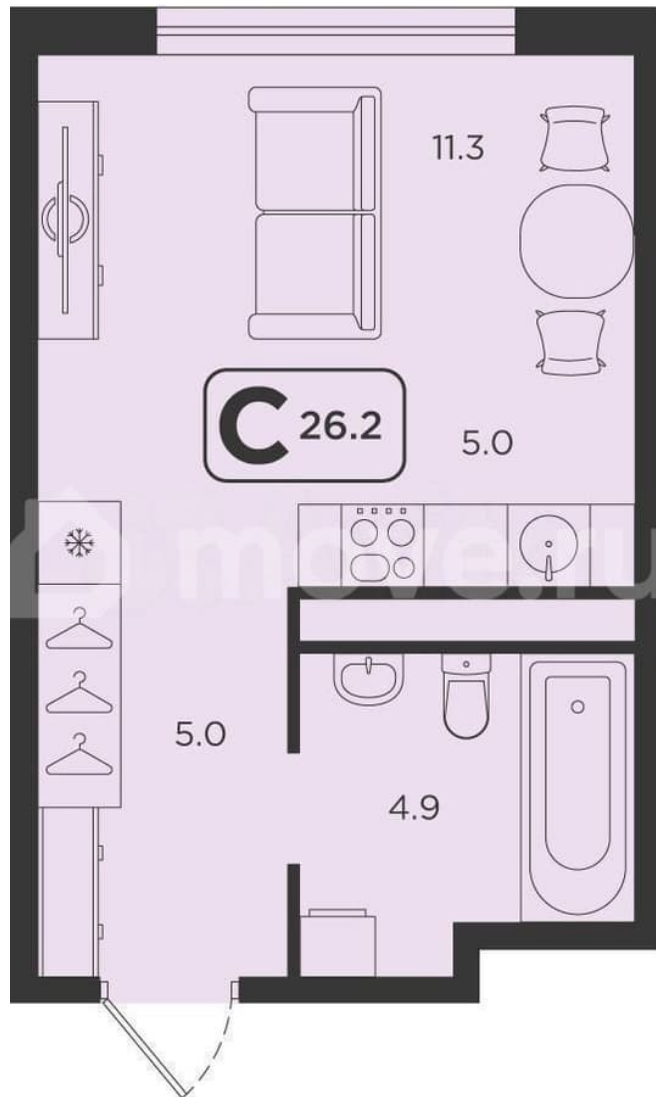
Ремонт

с отделкой

Квартира в новостройке

да

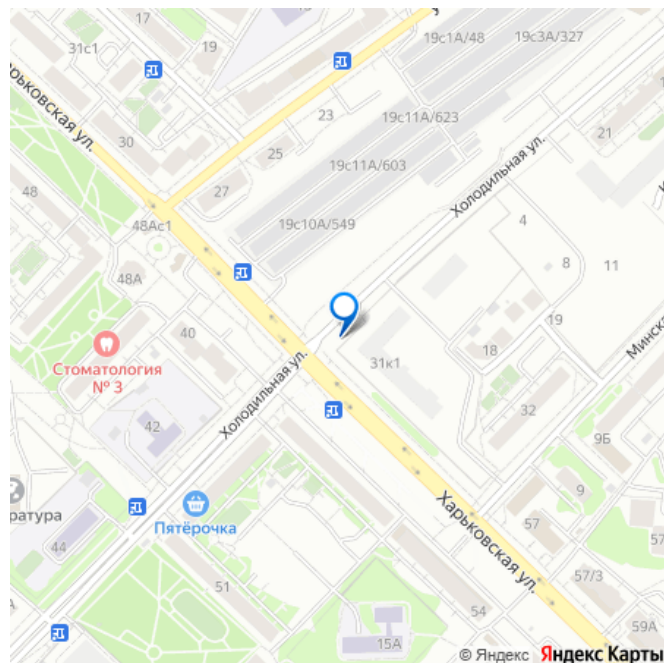
для заметок



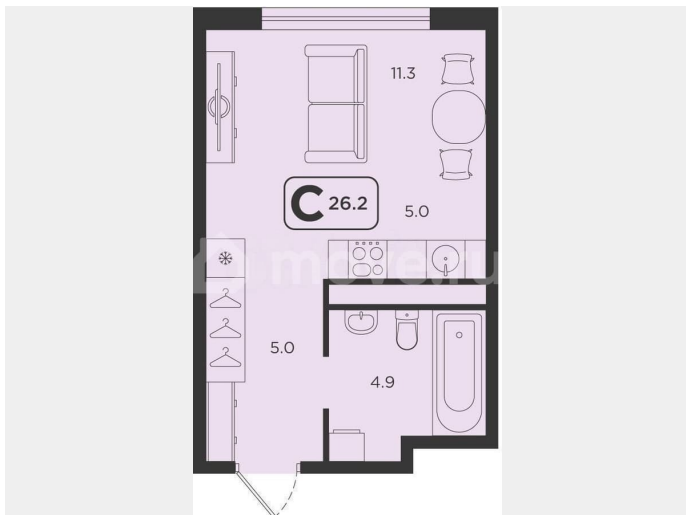
### Описание

Код предложения ID 789642. Студия с улучшенной черновой отделкой в монолитно-каркасном доме. Квартира находится на 5 этаже, общая площадь 26.2 кв.м. Дом расположен в г. Тюмень в ЖК ЖК Симфония. Срок сдачи дома 2 квартал 2027 года.

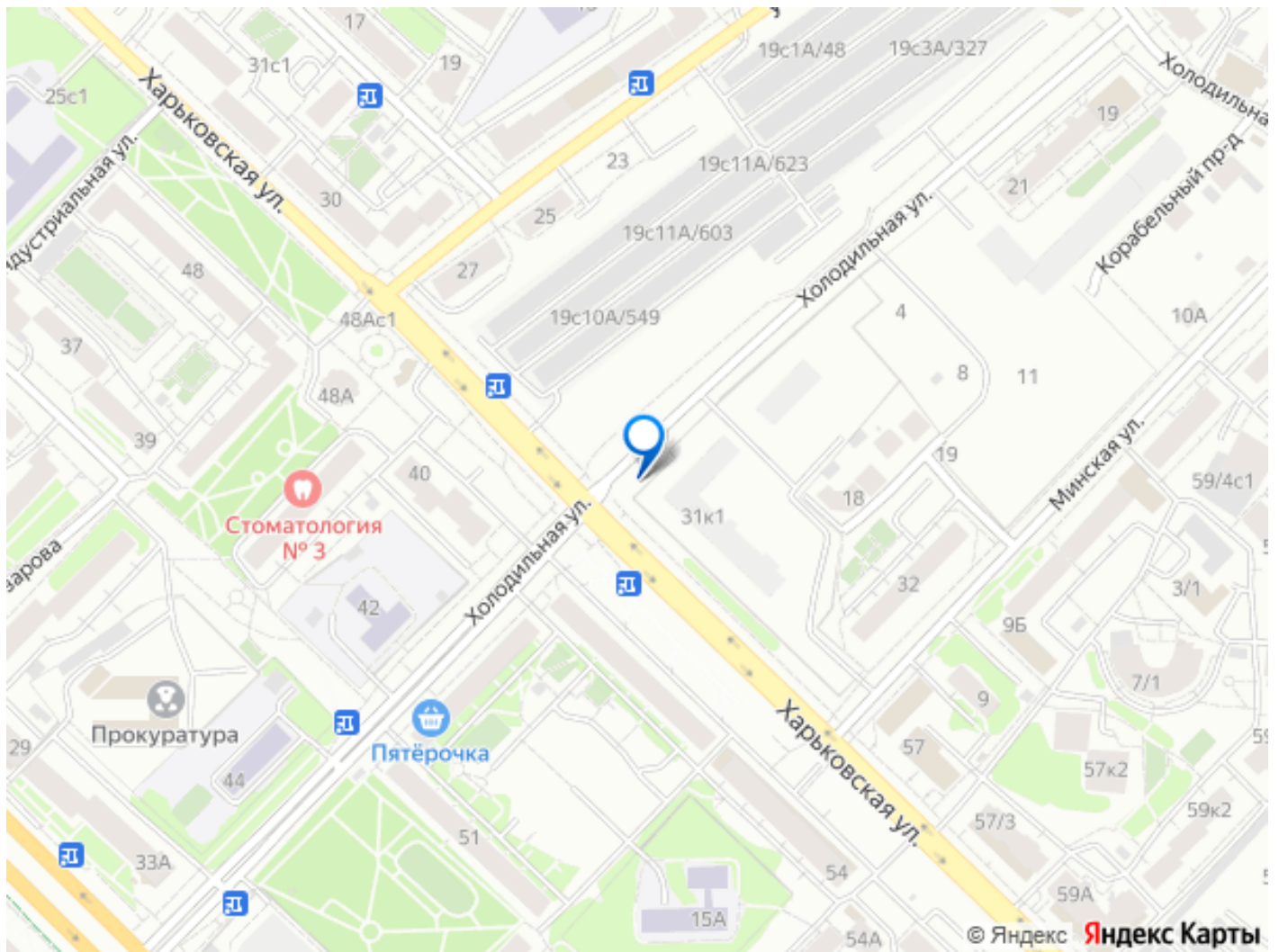
Квартиру можно купить с помощью:  
наличных средств, ипотеки  
Особенности ЖК:  
— Ремонт за доп. оплату — Квартиры с  
террасами «Симфония» представлена  
шестью монолитно-каркасными домами  
разной этажности. благородное сочетание  
клинкерного кирпича и мокрого фасада  
подчеркивают индивидуальность проекта. В  
каждой квартире стены оштукатурены под  
маяк, установлены розетки и выключатели,  
сделана цементно-песчаная стяжка пола, а  
горизонтальная разводка отопления  
предполагает отсутствие лишних труб вдоль  
стен. Остекление квартир выполнено  
пятикамерным ПВХ профилем, а остекление  
лоджий - однокамерным с алюминиевым  
профилем. Для максимального удобства всех  
жителей в каждом доме имеется вход в  
подъезд с уровня земли. Больше никаких  
неудобных ступенек и крутых пандусов — это  
максимально удобно для маломобильных  
категорий граждан. А еще, просторные  
колясочные в каждом подъезде, где можно  
оставить коляску, велосипед или самокат. Во  
всех домах предусмотрены сквозные  
подъезды - во двор либо на улицу. Все  
подъезды выполнены по индивидуальному  
дизайн-проекту: просторный лифтовой холл с  
местом для отдыха и ожидания гостей,  
тематические постеры и музыкальные  
элементы декора. Понятная навигация в  
холлах и на каждом этаже. В качестве  
дополнительного хранения, жители могут  
использовать кладовые в подземном  
паркинге и на цокольных этажах. В  
«Симфонии» предусмотрен свой подземный  
паркинг с широкими проездами и  
навигацией. Сюда легко заедет автомобиль  
любого размера. Ворота на парковку  
открываются с пульта. А спуститься на  
парковку жильцы могут на лифте без



необходимости выхода на улицу. Придомовая территория закрыта от машин и посторонних, установлено видеонаблюдение. В жилом квартале находится «Аллея классиков» - деревья, тематические арт-объекты, детские площадки, workout-зоны и многофункциональные игровые корты. Жилой комплекс «Симфония» расположился в тихом городском квартале, в самом центре Тюмени - на пересечении улиц Харьковской, Холодильной и Минской. Рядом есть все возможности для деловой жизни и свободного времяпрепровождения. Всего в 50 метрах находится остановка общественного транспорта, а в пешем доступе государственные и частные сады, школы, гимназии и университеты. Для активных граждан неподалеку располагаются спортшколы, ДЮСШ, скверы, бульвары, а также, рестораны, бары, аптеки и торговые центры.







Move.ru - вся недвижимость России