

Новосёлова Алиса, Риелтор

**89251234567**

🕒 Создано: 11.02.2026 в 22:39

🔄 Обновлено: 09.04.2026 в 22:29

**Тюменская область, Тюмень, ул.**

**Холодильная, стр. 1**

**5 200 000 ₹**

Тюменская область, Тюмень, ул. Холодильная, стр. 1

Улица

[улица Холодильная](#)

### Квартира

Общая площадь

26.2 м<sup>2</sup>

Этаж

16/25

### Детали объекта

Тип сделки

Продам

Раздел

[Квартиры](#)

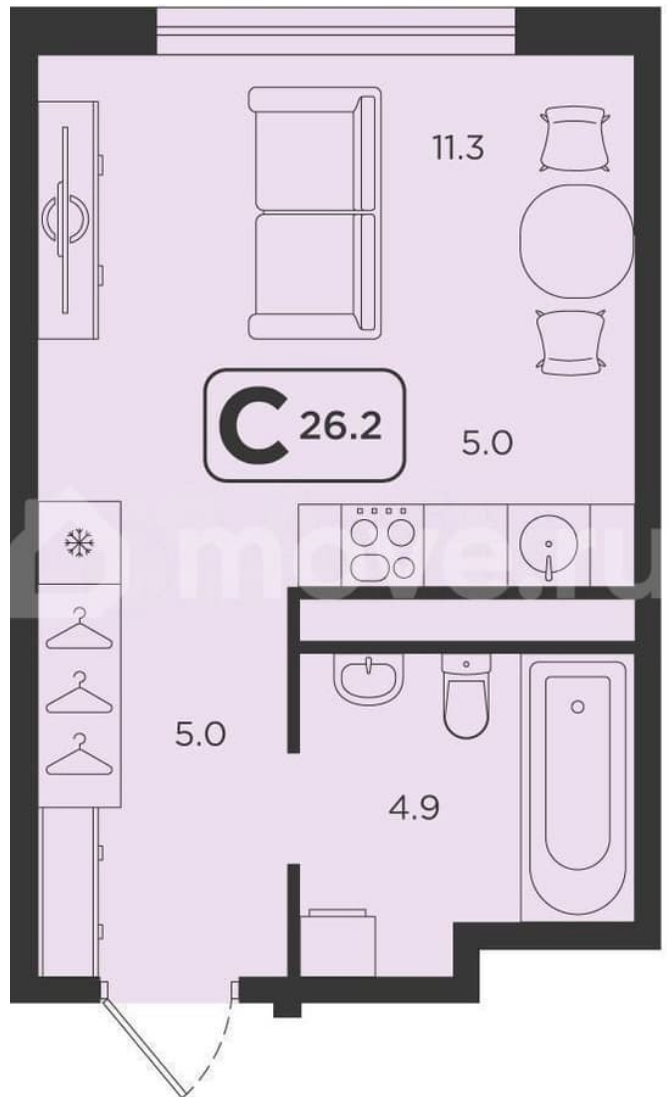
Ремонт

с отделкой

Квартира в новостройке

да

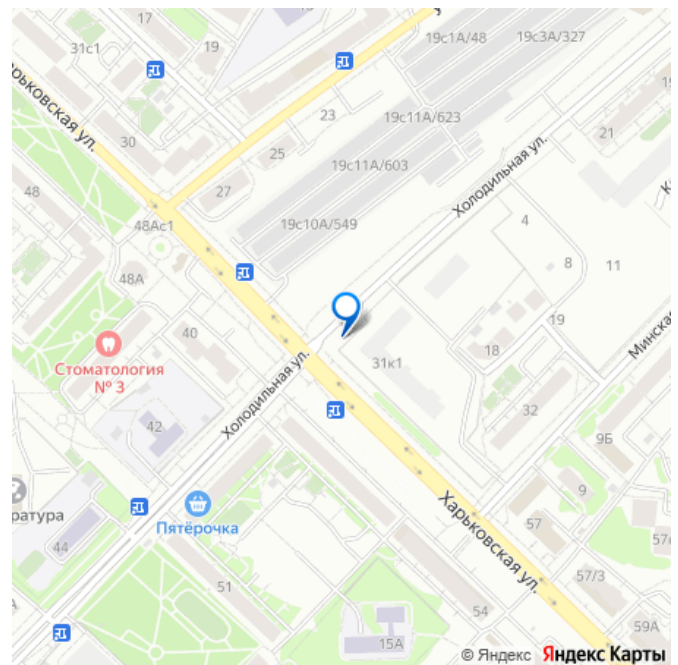
для заметок



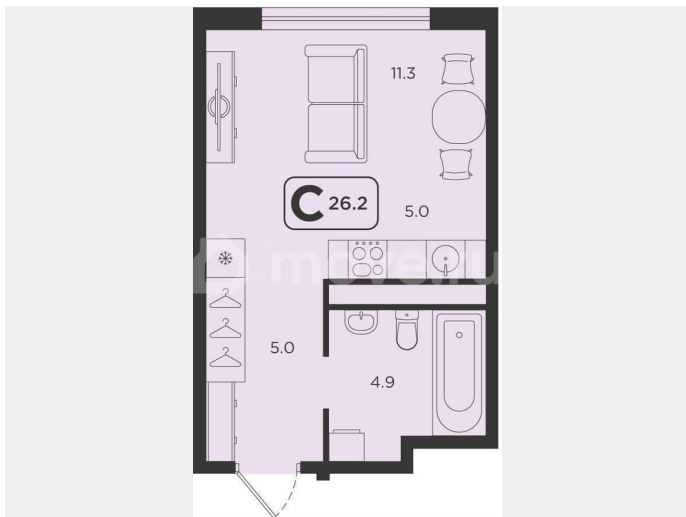
### Описание

Код предложения ID 789741. Студия с улучшенной черновой отделкой в монолитно-каркасном доме. Квартира находится на 16 этаже, общая площадь 26.2 кв.м. Дом расположен в г. Тюмень в ЖК ЖК Симфония. Срок сдачи дома 2 квартал 2027 года.

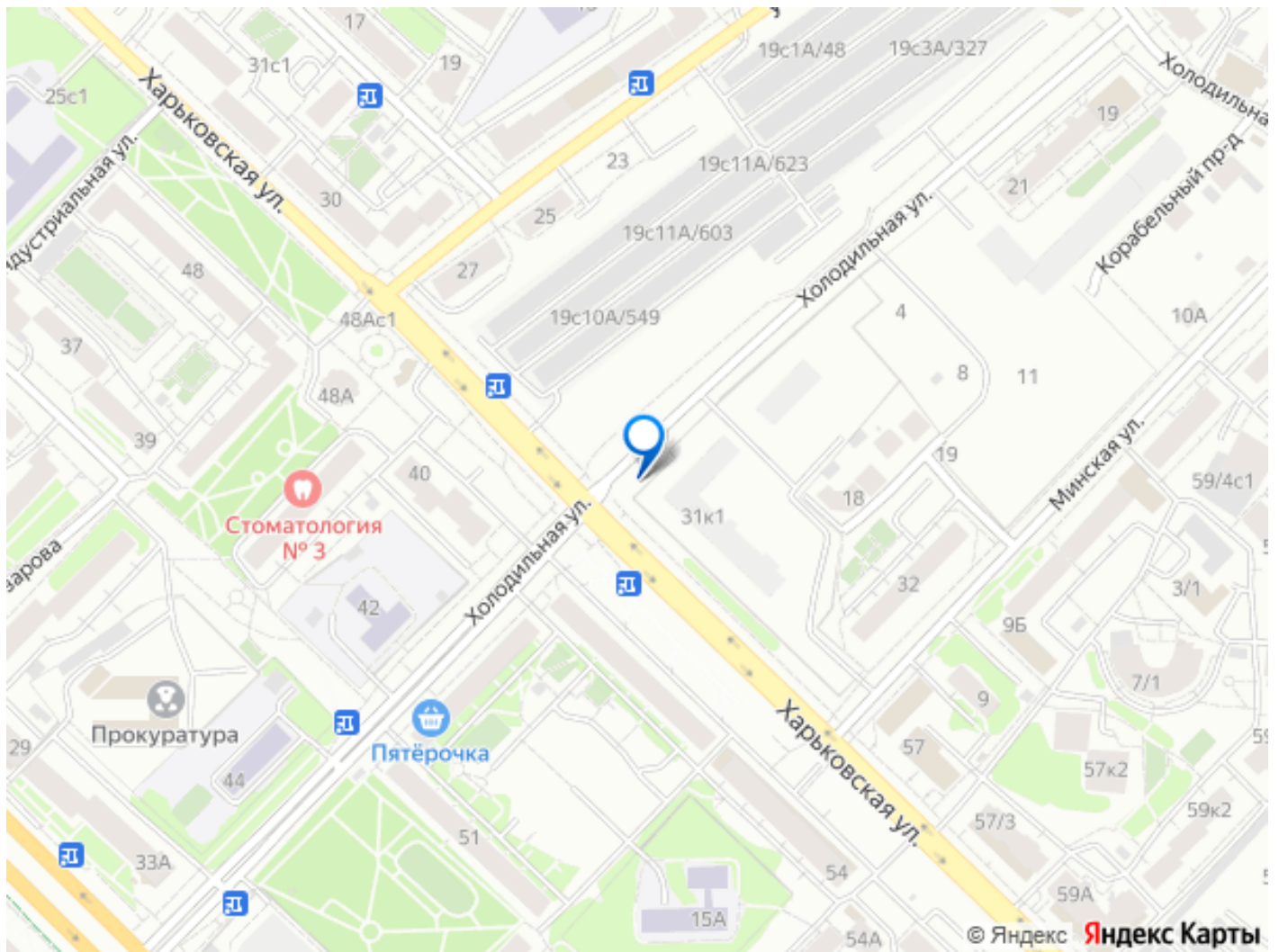
Квартиру можно купить с помощью:  
наличных средств, ипотеки  
Особенности ЖК:  
— Ремонт за доп. оплату — Квартиры с террасами  
«Симфония» представлена шестью монолитно-каркасными домами разной этажности. Благородное сочетание клинкерного кирпича и мокрого фасада подчеркивают индивидуальность проекта. В каждой квартире стены оштукатурены под маяк, установлены розетки и выключатели, сделана цементно-песчаная стяжка пола, а горизонтальная разводка отопления предполагает отсутствие лишних труб вдоль стен. Остекление квартир выполнено пятикамерным ПВХ профилем, а остекление лоджий - однокамерным с алюминиевым профилем. Для максимального удобства всех жителей в каждом доме имеется вход в подъезд с уровня земли. Больше никаких неудобных ступенек и крутых пандусов — это максимально удобно для маломобильных категорий граждан. А еще, просторные колясочные в каждом подъезде, где можно оставить коляску, велосипед или самокат. Во всех домах предусмотрены сквозные подъезды - во двор либо на улицу. Все подъезды выполнены по индивидуальному дизайн-проекту: просторный лифтовой холл с местом для отдыха и ожидания гостей, тематические постеры и музыкальные элементы декора. Понятная навигация в холлах и на каждом этаже. В качестве дополнительного хранения, жители могут использовать кладовые в подземном паркинге и на цокольных этажах. В «Симфонии» предусмотрен свой подземный паркинг с широкими проездами и навигацией. Сюда легко заедет автомобиль любого размера. Ворота на парковку открываются с пульта. А спуститься на парковку жильцы могут на лифте без



необходимости выхода на улицу. Придомовая территория закрыта от машин и посторонних, установлено видеонаблюдение. В жилом квартале находится «Аллея классиков» - деревья, тематические арт-объекты, детские площадки, workout-зоны и многофункциональные игровые корты. Жилой комплекс «Симфония» расположился в тихом городском квартале, в самом центре Тюмени - на пересечении улиц Харьковской, Холодильной и Минской. Рядом есть все возможности для деловой жизни и свободного времяпрепровождения. Всего в 50 метрах находится остановка общественного транспорта, а в пешем доступе государственные и частные сады, школы, гимназии и университеты. Для активных граждан неподалеку располагаются спортшколы, ДЮСШ, скверы, бульвары, а также, рестораны, бары, аптеки и торговые центры.







Move.ru - вся недвижимость России