

🕒 Создано: 07.04.2026 в 11:10

🔄 Обновлено: 07.04.2026 в 12:30

**Тюменская область, Тюмень,
Кремлевская улица, 112к4**

3 000 000 ₽

Тюменская область, Тюмень, Кремлевская улица, 112к4

Улица

[улица Кремлевская](#)

Квартира

Жилая площадь

19.4 м²

Площадь кухни

2 м²

Общая площадь

26.4 м²

Этаж

8/16

Детали объекта

Тип сделки

Продам

Раздел

[Квартиры](#)

Тип балкона

балкон

Квартира в новостройке

да

Год сдачи

4 квартал 2015 г.

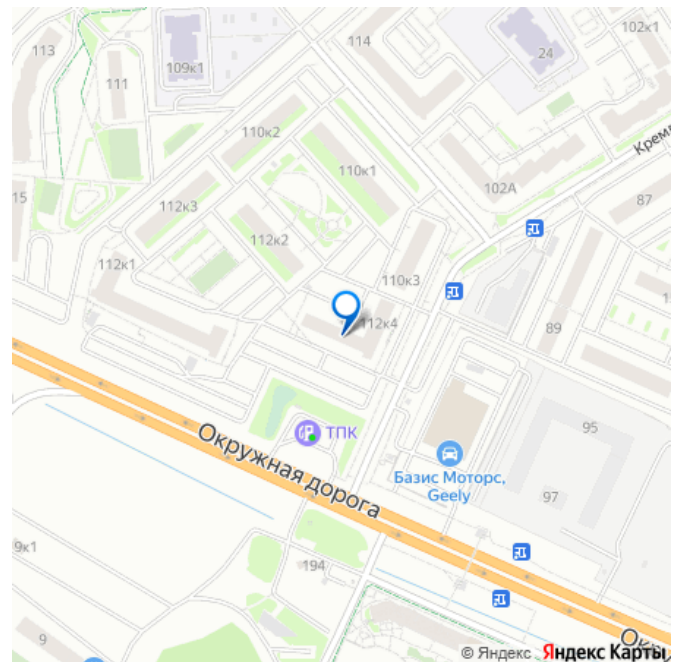
Покупка в ипотеку

<https://tyumen.move.ru/objects/9293474523>

**Татьяна Викторовна Беляевская,
Этажи Тюмень**

79129222866

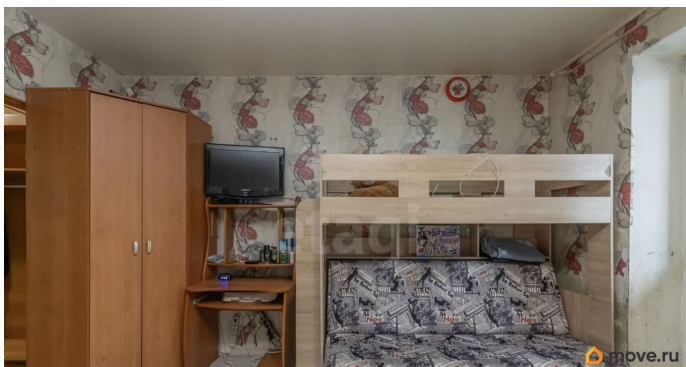
для заметок

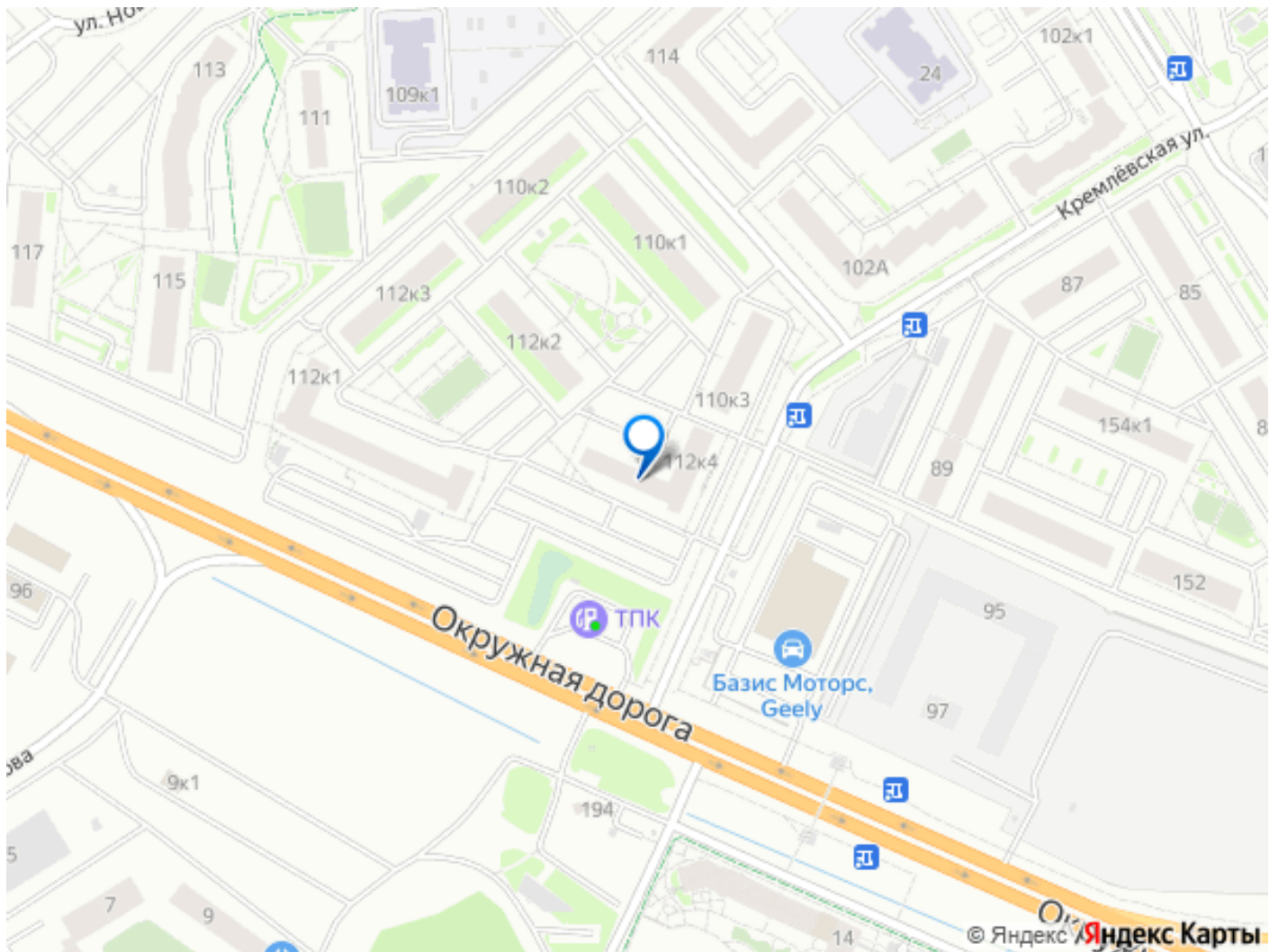


возможна ипотека, лифт

Описание

Срочная продажа квартиры-студии по цене ниже рынка! Отличное инвестиционное предложение! Такие студии сегодня стоят дороже! О квартире. Продается уютная студия площадью 26м? (без учета лоджии). Квартира требует небольшого ремонта — и это ваш шанс сделать интерьер полностью под себя! Забудьте о компромиссах — создайте жилье, которое будет отражать ваш вкус и стиль жизни. Цена ниже рыночной — выгодное предложение как для жизни, так и под сдачу! О доме. Дом 2015 года постройки, монолит-кирпич, чистые подъезды, входная безбарьерная группа. Дом отлично подходит как для молодёжи, так и для семей с детьми. Инфраструктура. Всё, что нужно для комфортной жизни — рядом: * Магазины: Пятёрочка, Магнит, Монетка, Кремлёвский, ТЦ «Колумб» в 10 минутах. * Образование для детей: новая школа в 7 минут, детский сад в 2-х минутах * Медицина: поликлиники, аптеки в шаговой доступности Транспорт. Дом удобно расположен: рядом остановки, с которых легко добраться в любую часть города. Ходят маршруты: * 57 — центр и вокзал * 60 — Автозавод и район Дома Обороны * 70 — объездная, ТРЦ и промзона Продажа без занижений! Звоните! Ключи у меня на руках — покажу в любое время! Не упустите шанс выгодно вложиться — звоните, пока не ушла! **МЫ ГАРАНТИРУЕМ ФИНАНСОВУЮ БЕЗОПАСНОСТЬ ДЛЯ НАШИХ КЛИЕНТОВ.** Код пользователя: 60609 Номер в базе: 12295145





Move.ru - вся недвижимость России