

Татьяна, Риелтор
89251234567

Создано: 12.02.2026 в 22:54
Обновлено: 13.02.2026 в 23:06

Тюменская область, Тюмень, ул.
Лесопарковая, 20

4 232 000 ₽

Тюменская область, Тюмень, ул. Лесопарковая, 20

Улица

[улица Лесопарковая](#)

Квартира

Общая площадь

26.4 м²

Этаж

3/24

Детали объекта

Тип сделки

Продам

Раздел

[Квартиры](#)

Ремонт

с отделкой

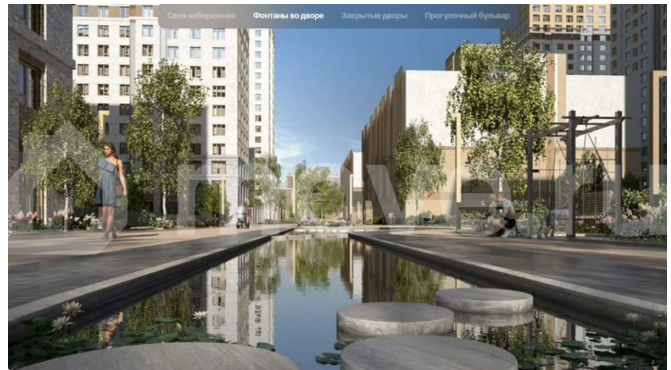
Квартира в новостройке

да

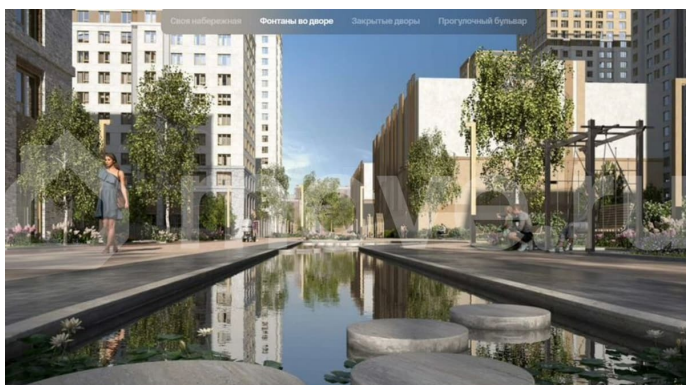
Описание

Студия, общей площадью 26,4 кв.м. на 3 этаже, в доме ГП 2, 24 этажной секции. ЖК расположенного в популярной локации у Северян на пересечении улиц Лесопарковая и Стартовая. Квартира от застройщика, без каких-либо наценок и скрытых комиссий для

для заметок

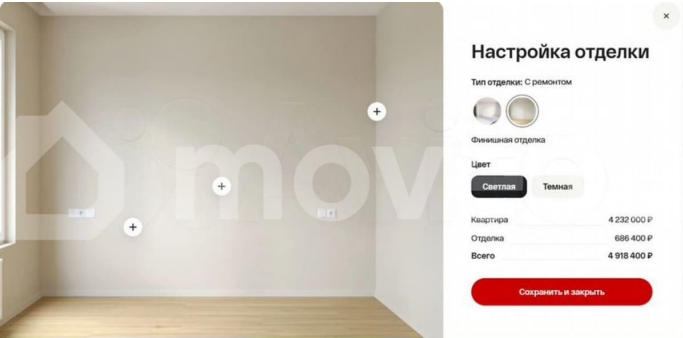
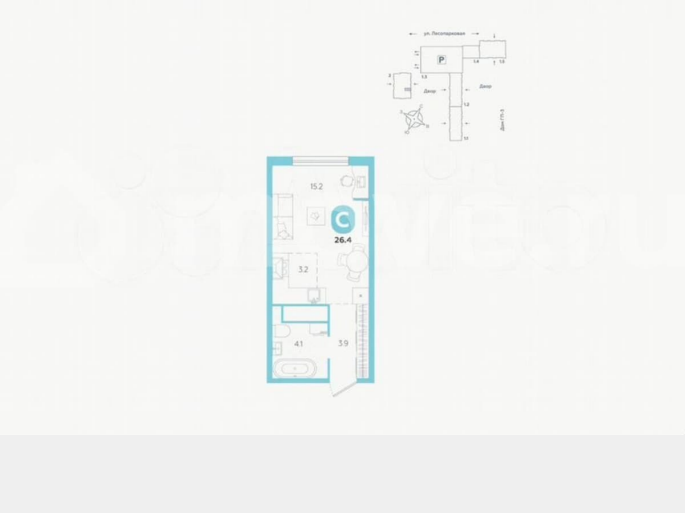
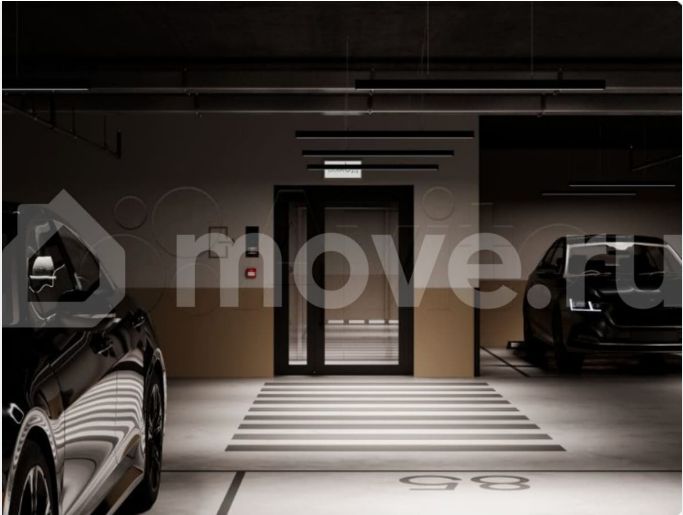


покупателя! Управление осуществляется через мобильное приложение жителя дома. Квартуру можно купить с ремонтом от застройщика, вариант ремонта и цена в галерее фото. Варианты покупки: семейная ипотека, наличный расчет, ИТ ипотека, беспроцентная рассрочка, сертификаты, скидки СВОим. одобрение ипотеки - бесплатно для Вас. Сдача дома в эксплуатацию 3 квартал 2027. Это семейный жилой комплекс комфорт — класса, с бесключевым доступом в дворы и подъезды, закрытый двор и видеонаблюдение, с детскими игровыми площадками, со столами для настольного тенниса, местами для отдыха, гамаками. Все закрытые дворы имеют выход на общий бульвар с фонтаном и спортивными тренажерами, верандами, кафе. В ЖК своя благоустроенная набережная с пирсом у водоема. В ЖК реализован эко-парк "Гилевская роща". Возле ЖК уже функционируют детский сад и школа, поликлиника, остановки общественного транспорта, магазины, детская школа искусств, образовательные центры и фитнес клуб. В наземном закрытом многоуровневом теплом паркинге парковочные места увеличенного формата на 552 машиноместа, а также свой фитнес центр.



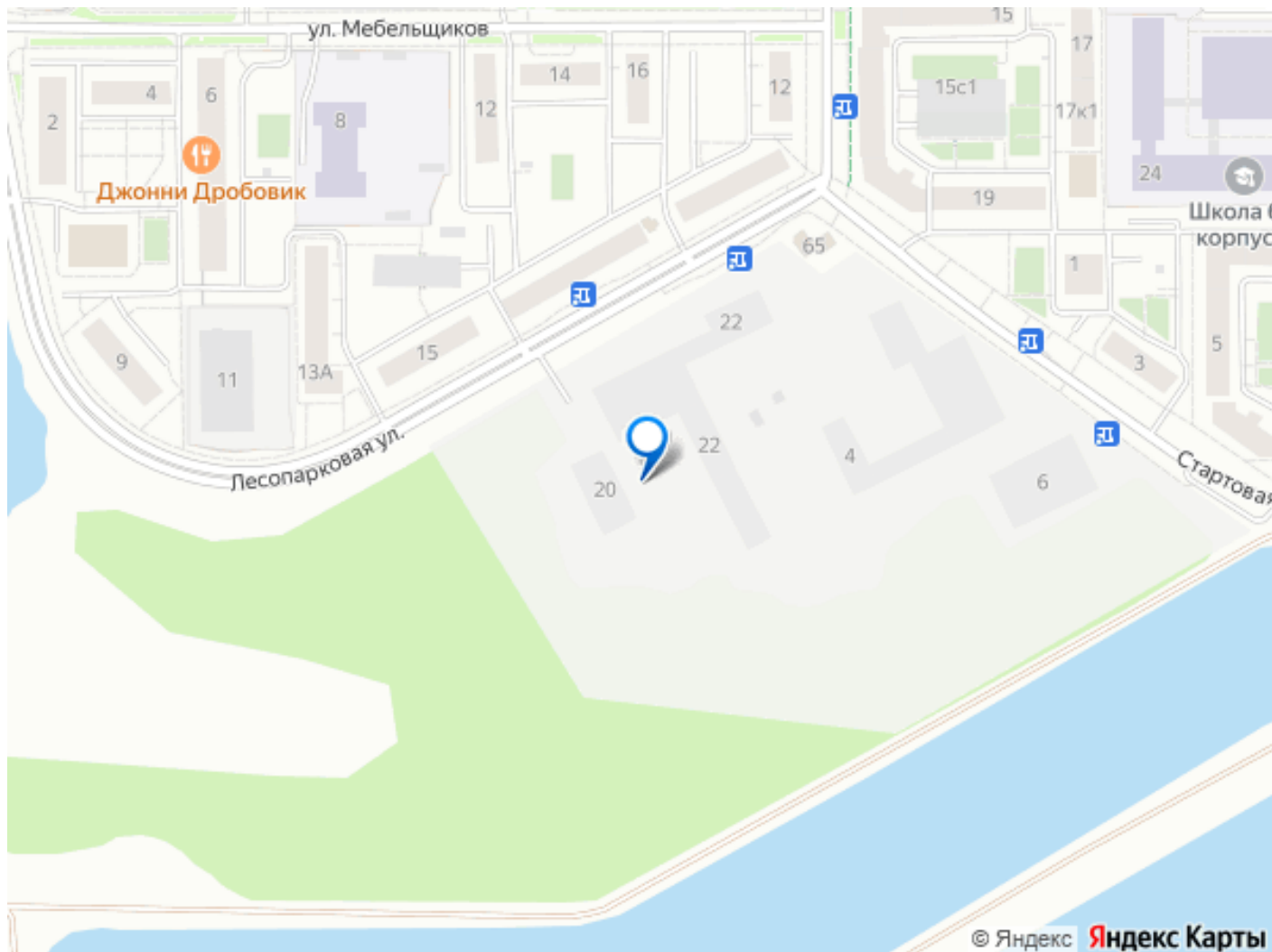


Паркинг
с фитнес-центром



СВЕТЛЫЙ

ТЕМНЫЙ



Move.ru - вся недвижимость России