

Тюменская область, Тюмень, ул. Тимофея Кармацкого, 17

5 091 000 ₽

Тюменская область, Тюмень, ул. Тимофея Кармацкого, 17

для заметок

Квартира

Общая площадь

26.6 м²

Этаж

2/25

Детали объекта

Тип сделки

Продам

Раздел

[Квартиры](#)

Ремонт

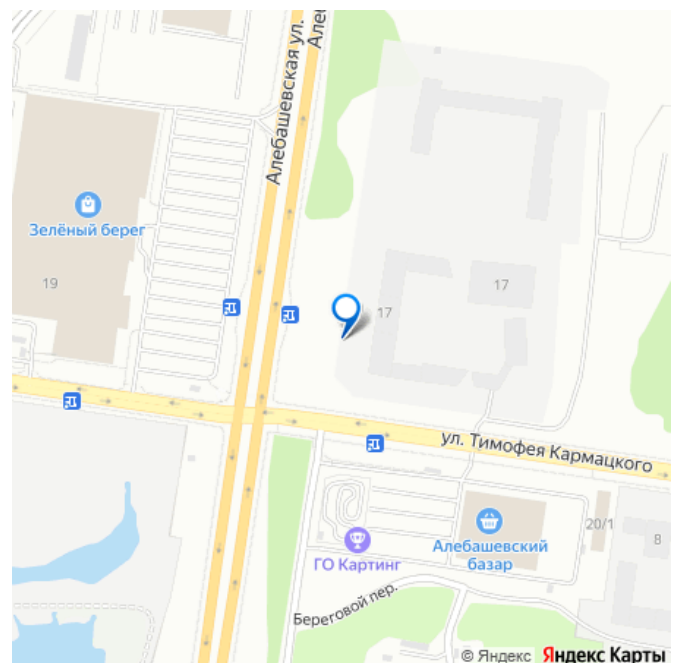
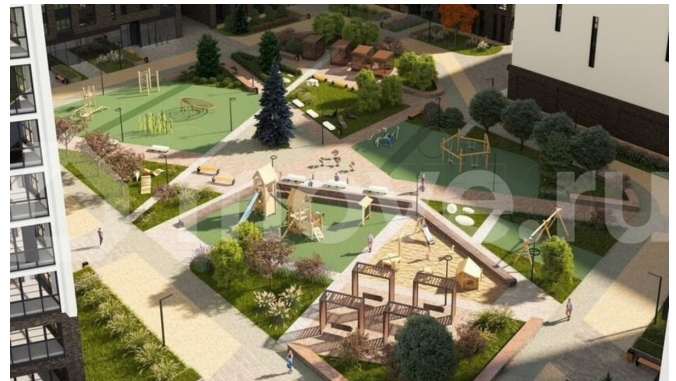
с отделкой

Квартира в новостройке

да

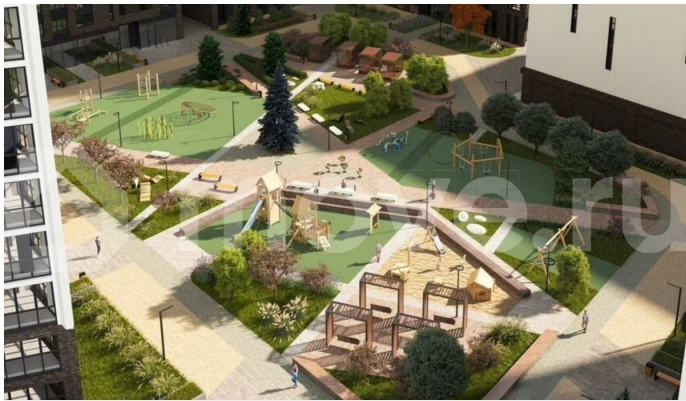
Описание

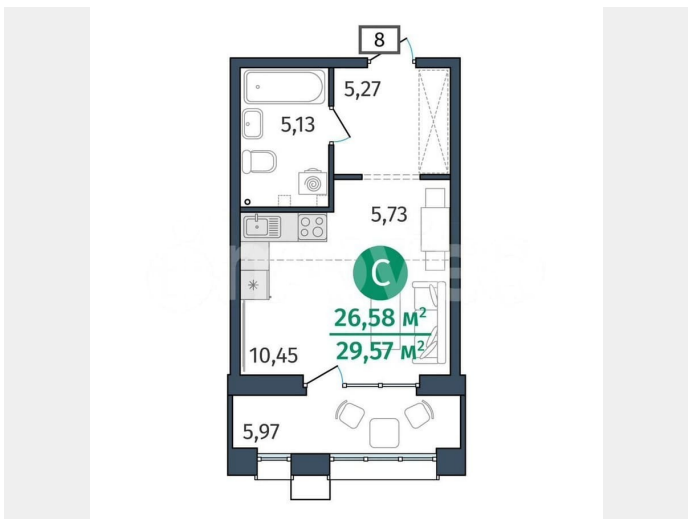
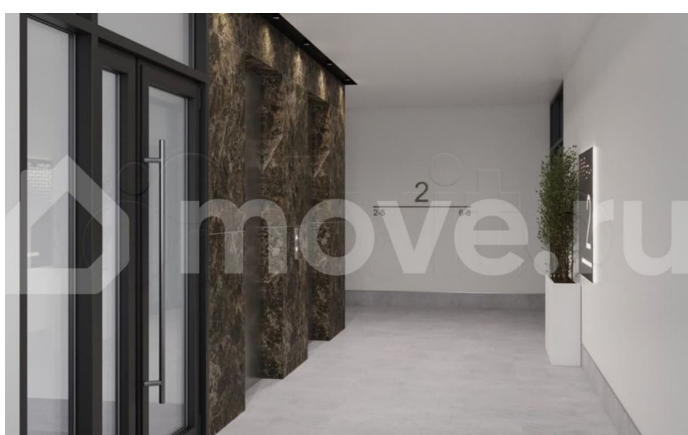
ЖК Этика - культурные кварталы рядом с Алебашевским озером и тремя парками. Новый проект застройщика «ТИС» на пересечении улиц Алебашевская и Тимофея Кармацких. Расположение Жилой комплекс расположен на левом берегу Туры, в прибрежной зоне озера Алебашево. Всего 10 минут на автомобиле – и вы в самом центре города. Рядом, на улице Тимофея

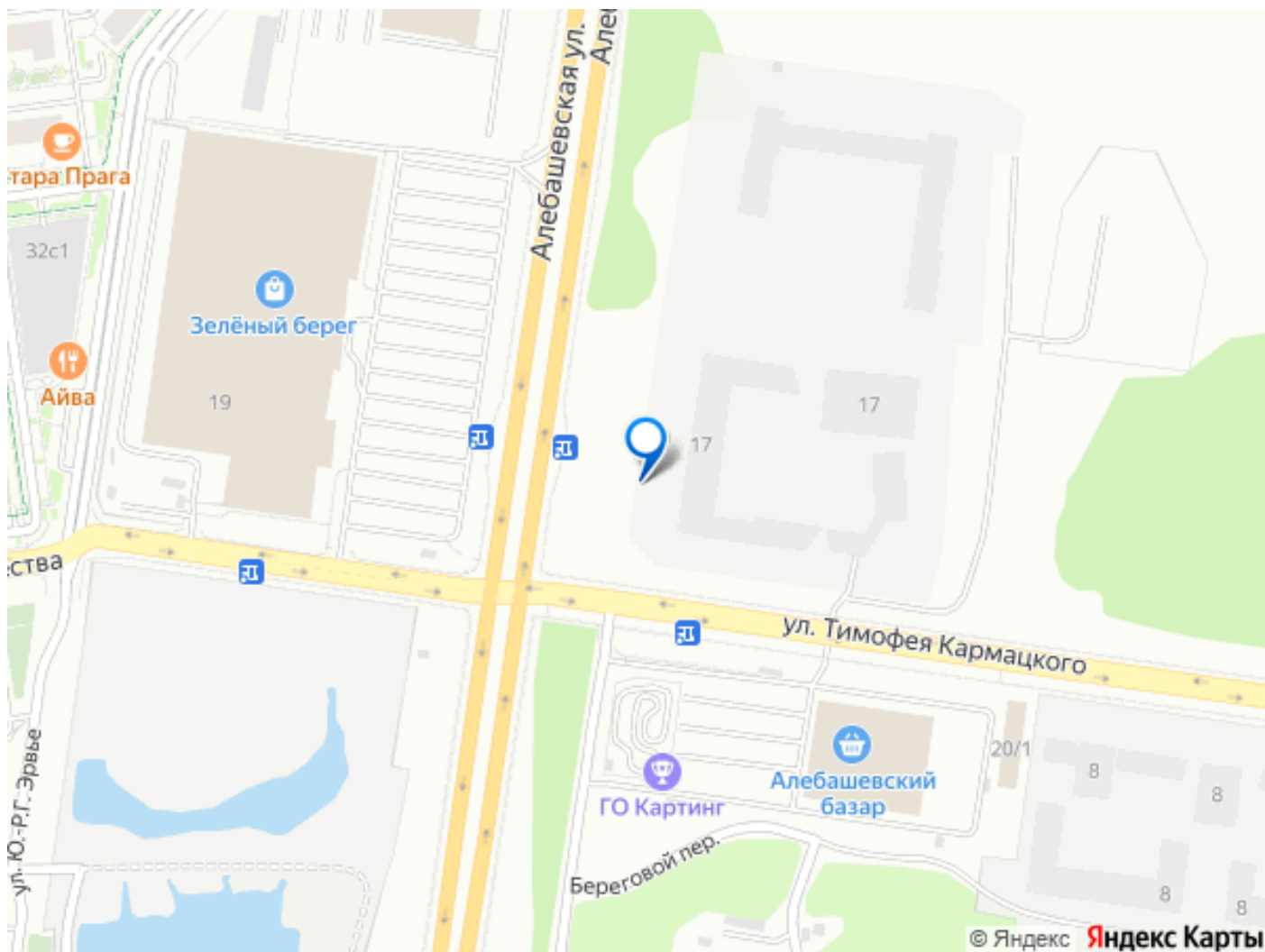


Кармацкого, расположен современный гастрорынок «Алебашевский Базар», через дорогу – ТЦ «Зеленый берег» с гипермаркетом «Лента». Здесь много возможностей для прогулок: в 900 метрах от ЖК - Парк дружбы между Россией и Республикой Корея, в 5 минутах езды на автомобиле – Ватутинская роща и Гагаринский парк. Модная эко-локация ЖК расположен в уникальном месте, инфраструктура района вполне может посоперничать с центром. Все что нужно для повседневного комфорта жителей: аптеки, фитнес-клубы, уютные студии йоги, гастропабы и супермаркеты - находится в пешей доступности. Район с особой, редкой в мегаполисе экосистемой - рядом сразу с тремя водными объектами: Алебашевским озером, озером Круглое и рекой Турой. В 5 минутах езды на авто - лесопарк имени Гагарина. На площади в 105 га прорастают около 200 видов редких растений и обитает более 70 видов птиц, поэтому парк стал памятником природы регионального значения. «Зеленый каркас» Жилой район спроектирован по принципу квартальной застройки. Между собой кварталы соединяет «зеленый каркас» - пешеходная аллея, пронизывающей всю территорию ЖК. Мы планируем засадить ее взрослыми деревьями, разбить газоны и цветники. Бульвар в центре ЖК В центральной части комплекса на площади 1,65 га мы обустроим бульвар с ландшафтным озеленением. Здесь разместятся арт-объекты, разнообразные зоны для игр и отдыха, качели и шезлонги. Бульвар станет центром притяжения для всего района. Дворовое пространство Организовано по принципу безбарьерной среды, свободной от машин. Все площадки для шумных командных игр также вынесены

за пределы двора. Игровые зоны спланированы так, чтобы удобно было и детям, и родителям. Качели, песочницы и разнообразные спортивные зоны хорошо просматриваются, но расположены на достаточном расстоянии, и юные жители в разгар игр не мешают взрослым. В центре двора в первом квартале мы обустроим мини-площадь с живой елью. Эргономичные планировки При проектировании мы использовали лучшие решения, проверенные в других наших проектах + добавили новые трендовые элементы. Например, есть лоты с отдельным входом и террасами, с окном в ванной или панорамным остеклением. В квартирах от двух комнат спланированы мастер-спальни с собственным санузлом и гардеробной. Также в многокомнатных квартирах есть возможность разделить пространство на гостевую и приватную зоны. Сдача 1 очереди - II квартал 2026 года Сдача 2 очереди - IV квартал 2026 года







Move.ru - вся недвижимость России