

Светлана Львова, Риелтор

89251234567

Создано: 05.02.2026 в 22:35

Обновлено: 05.02.2026 в 22:35

Тюменская область, Тюмень, ул. Бориса Прудаева, 7

4 390 000 ₽

Тюменская область, Тюмень, ул. Бориса Прудаева, 7

для заметок

Квартира

Общая площадь

27.1 м²

Этаж

2/16

Детали объекта

Тип сделки

Продам

Раздел

[Квартиры](#)

Ремонт

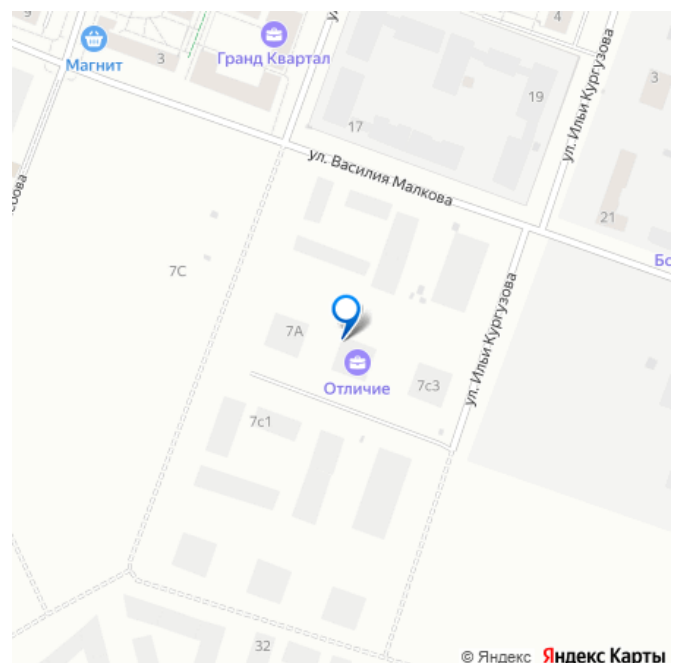
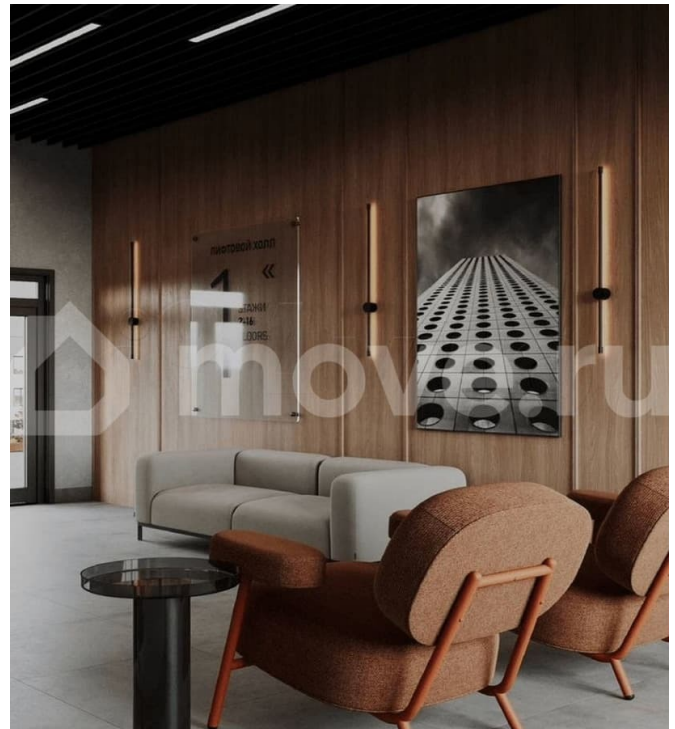
с отделкой

Квартира в новостройке

да

Описание

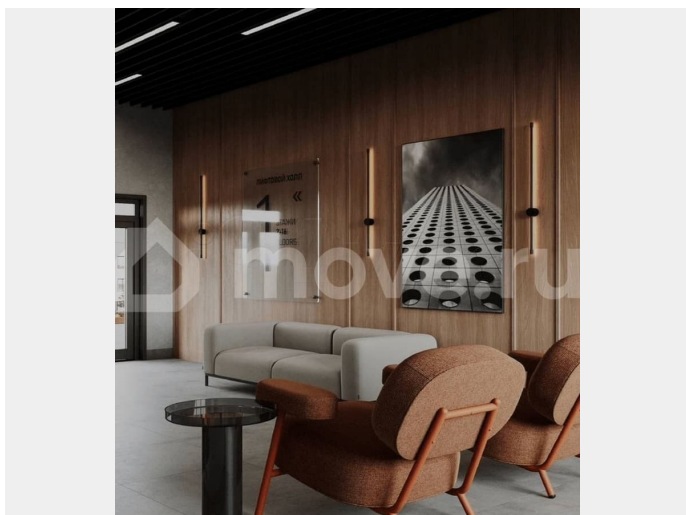
Записывайся на просмотр и получи скидку!
Жилой комплекс, расположенный в центре района Комарово Парк. На площади 8 гектар построят 14 домов. Это будет квартал с собственным прогулочным бульваром, зелеными аллеями, спортивными площадками. Первая очередь состоит из трёх домов по 22 этажа, объединенных общим подземным паркингом. Приватный двор-

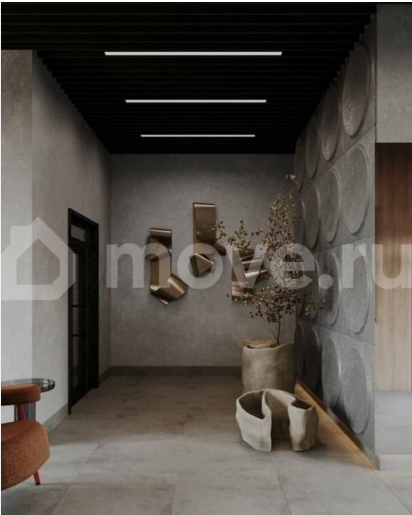
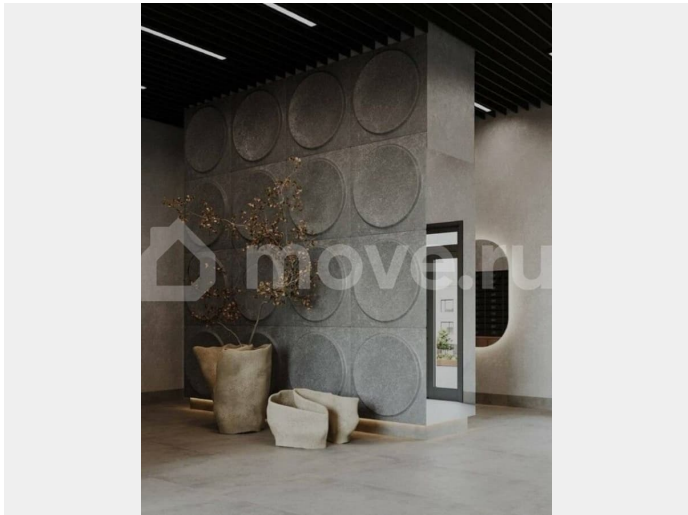


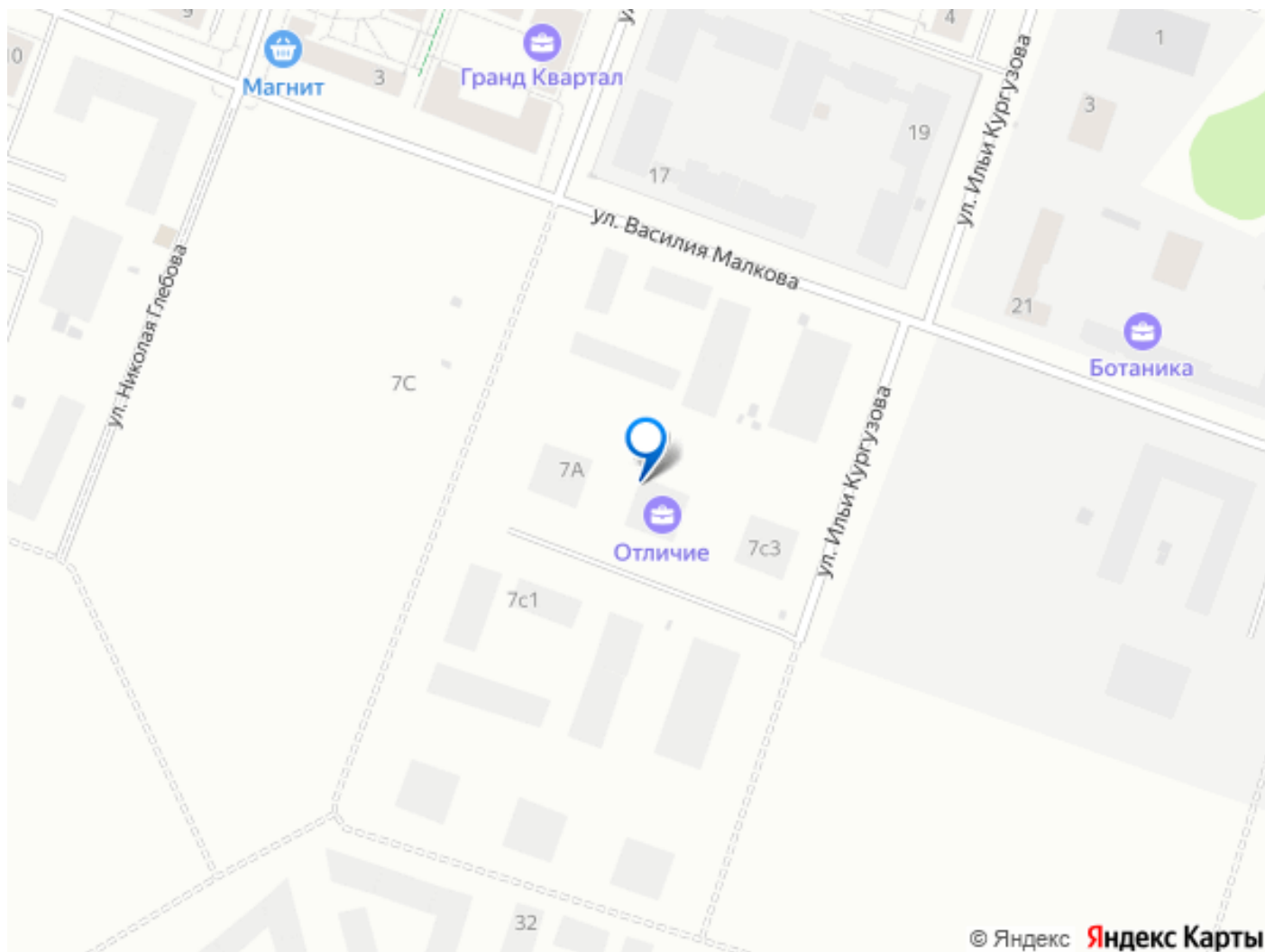
терраса с детскими и спортивными площадками, а также зонами для отдыха расположится на уровне второго этажа на крыше стилобата. Жилой комплекс «Отличие» находится в глубине района, вдали от центральных шумных дорог, рядом с будущей школой и детским садом. В шаговой доступности с комплексом находится концептуальный городской экопарк Комарово, к которому будут вести все бульвары и аллеи района. Срок сдачи - IV квартал 2025 года. Вторая очередь строительства - 6 секций переменной этажности с рядом стоящим 5-этажным паркингом. Срок сдачи - I квартал 2027 г. Это концептуальный проект, соединяющий городской комфорт и спокойствие природы. Комплексное благоустройство со спортивными и детскими площадками, прогулочный бульвар, наземный и подземный паркинг, магазины и кофейни на первом этаже - все, чтобы жители микрорайона могли проводить время не выходя за пределы жилого комплекса. Уникальные архитектурные решения фасада первой очереди выгодно отличает жилой комплекс: лаконичный белый фасад с вставками из композитного алюминия в цвет драгоценных металлов. Фасадные решения второй очереди грамотно вписываются в общую концепцию Комарово парк и перекликается с дизайном фасада других. - подземный паркинг на 140 машиномест (приобретается отдельно или в подарок к квартирам на высоких этажах). Спуск на подземную парковку доступен прямо с этажа на лифте. Также для жильцов и гостей района будут доступны многоуровневый паркинг и открытые стоянки; - кладовые помещения в подземном паркинге (приобретаются отдельно); - несколько зон для активного отдыха, в том

числе спортивные площадки на крыше многоуровневого паркинга; - современные детские площадки для разных возрастов с мягким покрытием. Здесь есть где ползать, побегать, и даже поползать. А чтобы родителям было спокойнее за всё, что происходит на площадках - во дворе ведётся круглосуточное видеонаблюдение; - большой прогулочный бульвар. Центральная площадь с фонтанами и уличными кафе. Сеть зеленых аллей с велодорожками.

Многофункциональный офисный центр; - в квартирах предусмотрены зоны для хранения вещей. Для увеличения пространства кухни объединены с гостиными. В больших квартирах есть гостевые санузлы и гардеробные. Почти во всех квартирах есть французские балконы и теплые лоджии; - квартиры сдаются с подготовкой под отделку. За отдельную плату можно заказать «ремонт от застройщика». 315 га - территория района Комарово парк; 170 га - территория под жилую застройку; 37 га - площадь лесного массива; 5 общеобразовательных школ; 8 детских садов; 1 городская поликлиника; 1 multifunctional center (sport, entertainment).







Move.ru - вся недвижимость России