

🕒 Создано: 05.02.2026 в 22:31

Обновлено: 05.02.2026 в 22:31

Захар, Риелтор

89251234567

**Тюменская область, Тюмень, ул. Ивана
Чистякова, 9**

5 418 000 ₽

Тюменская область, Тюмень, ул. Ивана Чистякова, 9

для заметок

Квартира

Общая площадь

27.1 м²

Этаж

2/19

Детали объекта

Тип сделки

Продам

Раздел

[Квартиры](#)

Ремонт

с отделкой

Квартира в новостройке

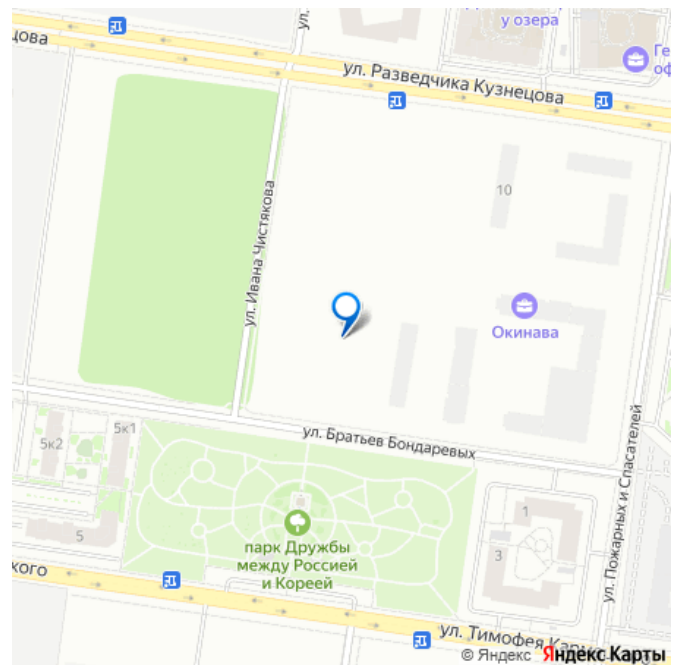
да

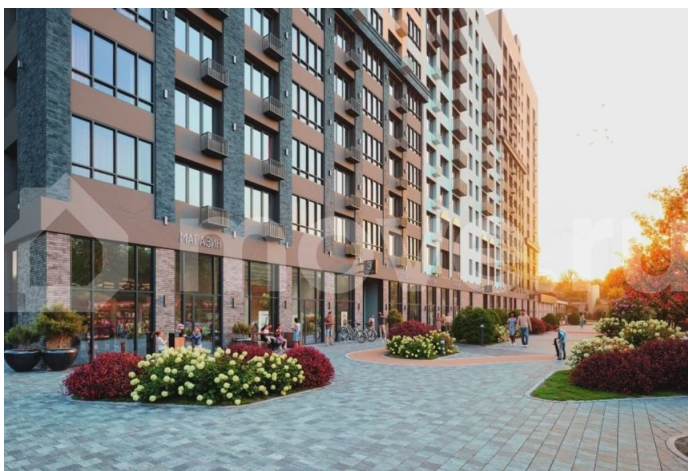
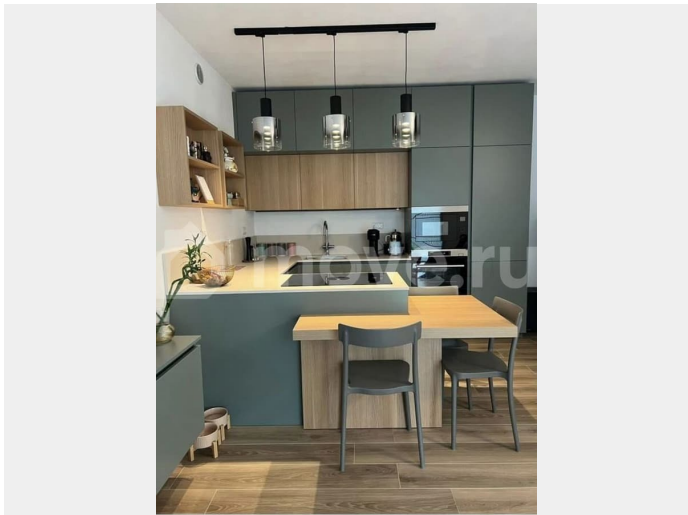


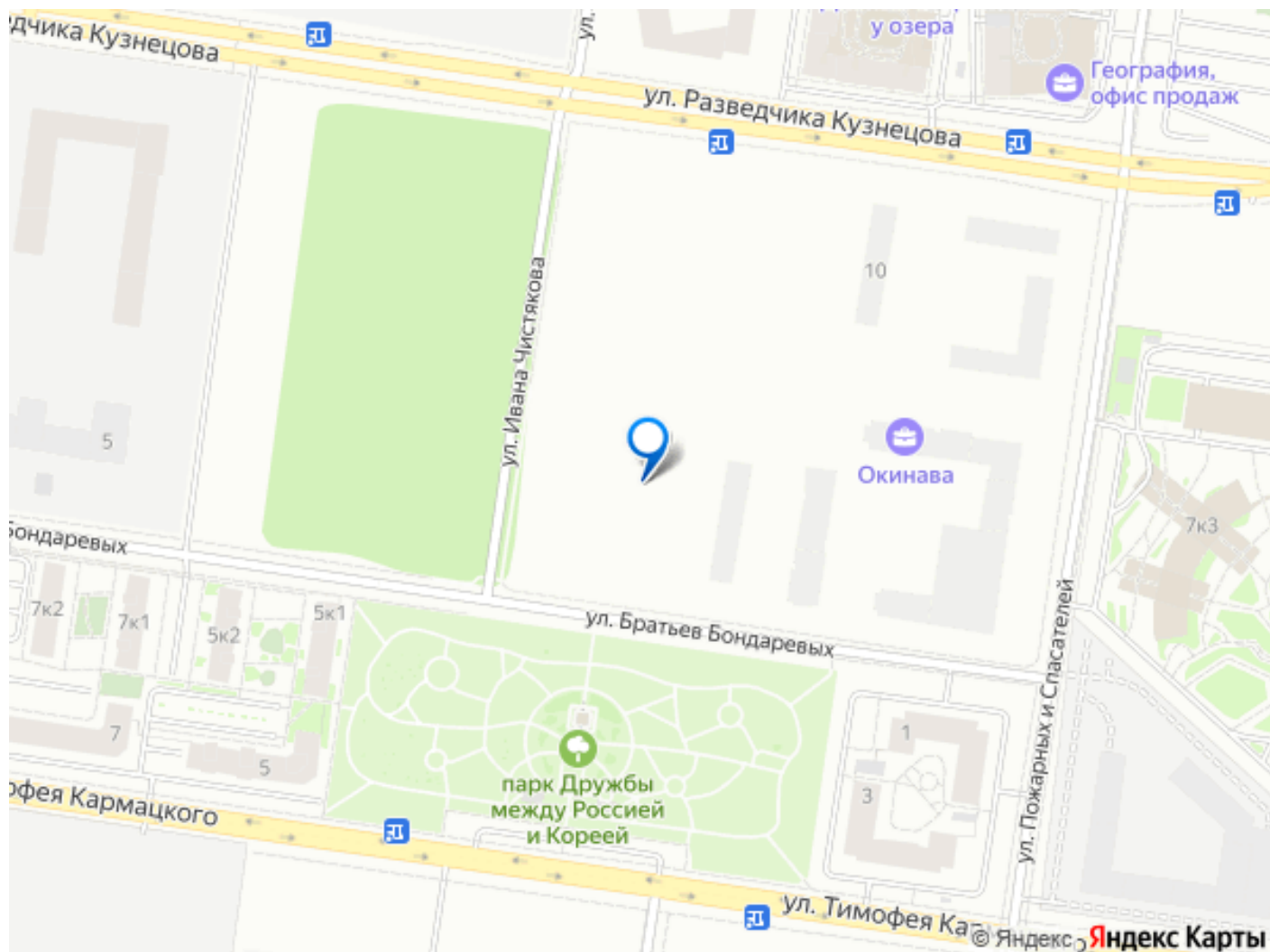
Описание

Акции при покупке квартиры: — Скидка 5% при 100% оплате наличными или ипотекой. — Парковочное место в подарок при покупке квартиры. — 27 программ от 4%: семейная ипотека (6%, ПВ 20,1%, до 30 лет, Металлинвестбанк), IT-ипотека (6%, Сбербанк), стандартная от 16,5% (Банк ДОМ.РФ). Субсидии от застройщика снижают ставку на 0,5–1%. — Беспроцентная на все

квартиры: ПВ 50%. — Trade-in старой недвижимости, рефералка (1–3% скидки за друга), маткапитал без ограничений. Продается квартира-студия в премиальном ЖК «Окинава» от застройщика «География» в Тюмени! Открытое пространство функционально зонировано: кухонная зона с местом для встроенной техники, барной стойки и компактного гарнитура; уютная зона отдыха с диваном, ТВ и прямым выходом на лоджию для кофе по утрам или работы с видом на закрытый двор. Совмещенный санузел, прихожая с удобным местом для шкафа-купе. Потолки 2,7 м усиливают простор. Предчистовая отделка White Box: ровные стены, стяжка, коммуникации, электрика под проект. Полная свобода дизайна — минимализм, сканди или дзен в японском стиле комплекса. Монолит-кирпич: прочность, тепло- и шумоизоляция на высоте. В подъезде 1 пассажирский + 1 грузовой лифт, чистые холлы, колясочные, безбарьерный доступ к паркингу. 6 квартир на этаже — минимум соседей. Полностью закрытый двор-стилобат без машин: двухуровневый бульвар от ветра, видеонаблюдение 24/7, зоны стихий — фонтаны, амфитеатр, аллеи сакуры, смотровые. Детские/спортивные площадки, йога, барбекю. Экодизайн по-японски: натуральные материалы, гармония природы. Три типа: гостевая наземная, крытая под стилобатом (отопление, зарядки EV), многоуровневый паркинг. Лифт прямо в квартиру. 1 этаж: кафе, магазины, фитнес. 10 мин до центра, Парка Россия-Корея, набережной Туры. Школы, сады, ТРЦ рядом. Экология на высоте, выезд к аэропорту.







Move.ru - вся недвижимость России